

Zeitschrift: Archi : rivista svizzera di architettura, ingegneria e urbanistica = Swiss review of architecture, engineering and urban planning

Herausgeber: Società Svizzera Ingegneri e Architetti

Band: - (2013)

Heft: 5: Luoghi del silenzio

Artikel: Cimitero islamico, Altagh, Austria

Autor: Bader, Bernardo / Aksamija, Azra

DOI: <https://doi.org/10.5169/seals-391251>

Nutzungsbedingungen

Die ETH-Bibliothek ist die Anbieterin der digitalisierten Zeitschriften auf E-Periodica. Sie besitzt keine Urheberrechte an den Zeitschriften und ist nicht verantwortlich für deren Inhalte. Die Rechte liegen in der Regel bei den Herausgebern beziehungsweise den externen Rechteinhabern. Das Veröffentlichen von Bildern in Print- und Online-Publikationen sowie auf Social Media-Kanälen oder Webseiten ist nur mit vorheriger Genehmigung der Rechteinhaber erlaubt. [Mehr erfahren](#)

Conditions d'utilisation

L'ETH Library est le fournisseur des revues numérisées. Elle ne détient aucun droit d'auteur sur les revues et n'est pas responsable de leur contenu. En règle générale, les droits sont détenus par les éditeurs ou les détenteurs de droits externes. La reproduction d'images dans des publications imprimées ou en ligne ainsi que sur des canaux de médias sociaux ou des sites web n'est autorisée qu'avec l'accord préalable des détenteurs des droits. [En savoir plus](#)

Terms of use

The ETH Library is the provider of the digitised journals. It does not own any copyrights to the journals and is not responsible for their content. The rights usually lie with the publishers or the external rights holders. Publishing images in print and online publications, as well as on social media channels or websites, is only permitted with the prior consent of the rights holders. [Find out more](#)

Download PDF: 19.01.2026

ETH-Bibliothek Zürich, E-Periodica, <https://www.e-periodica.ch>

Bernando Bader
Azra Aksamija foto Archive Architect

Cimitero islamico, Altach, Austria

Il progetto di un cimitero è basato sulle credenze e sui riti funerari: essi ci danno molte informazioni sull'interpretazione della natura e delle relazioni sociali. Il nuovo progetto per il cimitero musulmano ad Altach, nel Vorarlberg, in Austria, dovrebbe dimostrarlo chiaramente.

A prescindere dall'orientamento religioso e dal fatto che ospiti insieme cristiani e musulmani, il cimitero è innanzitutto un giardino. Come il vero «Urgarten» è caratterizzato dalla coltivazione del terreno ed è chiaramente definito dalla propria superficie.

Quando si crea un giardino per la prima volta, l'appezzamento di terra viene delimitato e recintato per lasciar fuori il terreno incolto.

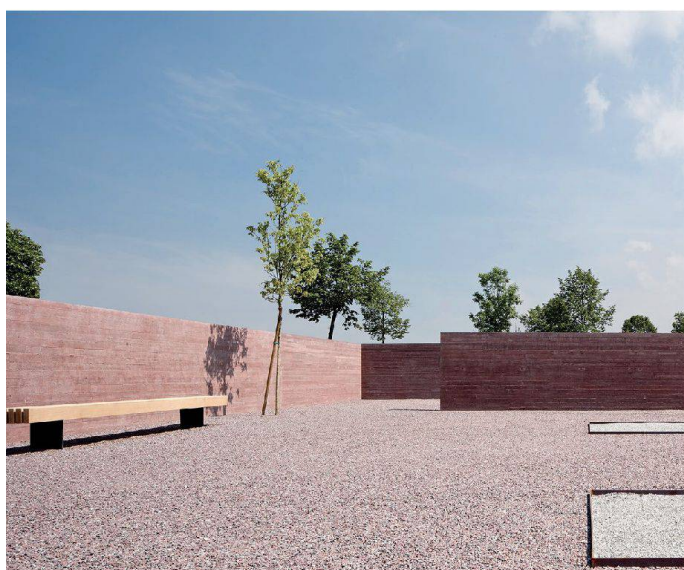
Un delicato tessuto di mura di varie altezze incornicia le tombe e la struttura costruita. Le tombe sono disposte come «dita di una mano», i campi di sepoltura permettono uno sviluppo progressivo, in modo che si possano estendere man mano nel paesaggio intatto.

I campi di sepoltura progettati sono circondati da muri bassi formando spazi distinti. Ognuno è suddiviso in un'area per la sepoltura e in un piccolo spazio con panche per sedersi.

Le funzioni richieste vengono sviluppate a partire dal tema del muro.

Il progetto degli interni di Azra Aksamija intende connettere culture e tradizioni diverse, utilizzando simbolismi islamici ed elementi della tradizione locale. I materiali utilizzati sono il cemento armato, pigmentato secondo una miscela di nero e rosso e il legno di quercia, utilizzato per gli elementi decorativi della facciata d'ingresso e per lo spazio della preghiera. Il Qibla è progettato per essere percepito in maniera diversa a seconda della posizione in cui si trova il fruitore. Entrando, appare come un muro in scandole di legno, spostandosi pare animarsi. Le scandole sono direzionate ortogonalmente alla finestra e verso la Mecca, e permettono all'osservatore di vedere l'esterno. All'avvicinamento all'altezza dell'occhio si leggono due scritte, Allah e Mohammed.

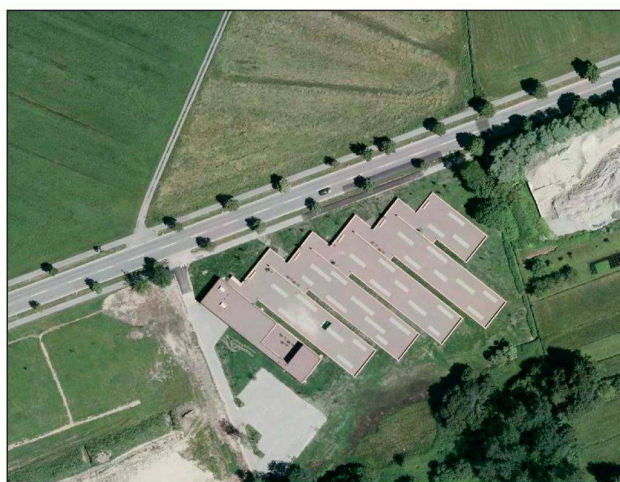
I tappeti (kilims) che arredano lo spazio della preghiera sono stati tessuti a mano dalle donne dell'«associazione bosniaca per la conservazione del Kilim Bosniaco»

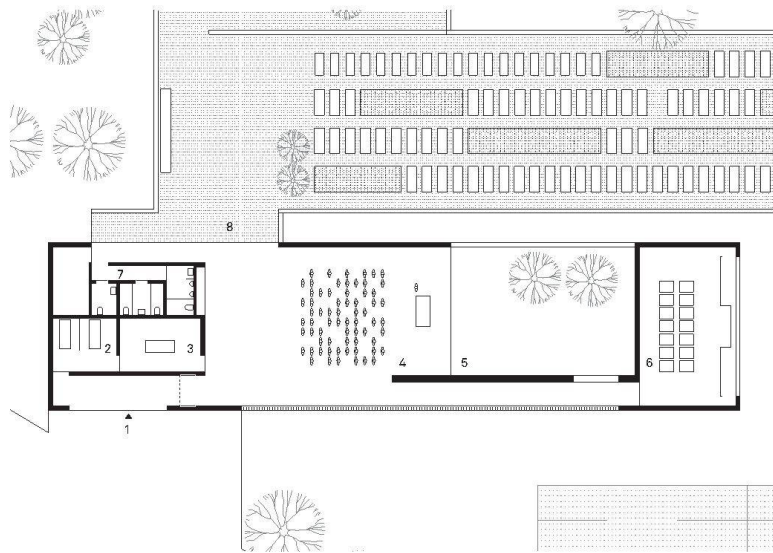




Cimitero islamico, Altach (A)

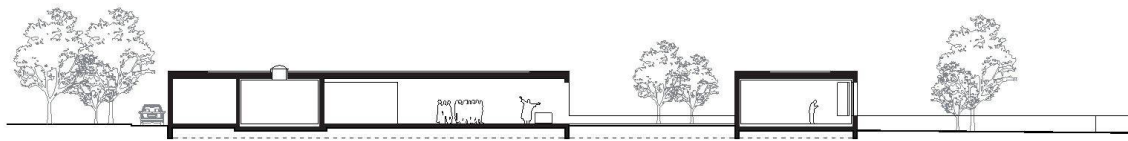
Committente Municipio di Altach
Borgomastro Gottfried Brändle
Immobilienverwaltungs
Architetto Bernardo Bader; Dornbirn (A)
Artista Azra Aksamija; Boston (USA)
Luogo Altach; Vorarlberg (A)
Strutture Merz Klei partner ZT; Dornbirn (A)
Fotografie Archive Architect
Date realizzazione 2012



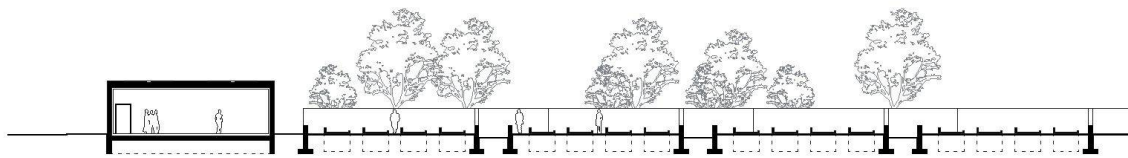


1. Ingresso
2. Camera ardente
3. Camera del bagno rituale
4. Spazio di aggregazione
5. Corte
6. Spazio di preghiera
7. Stanze di servizio

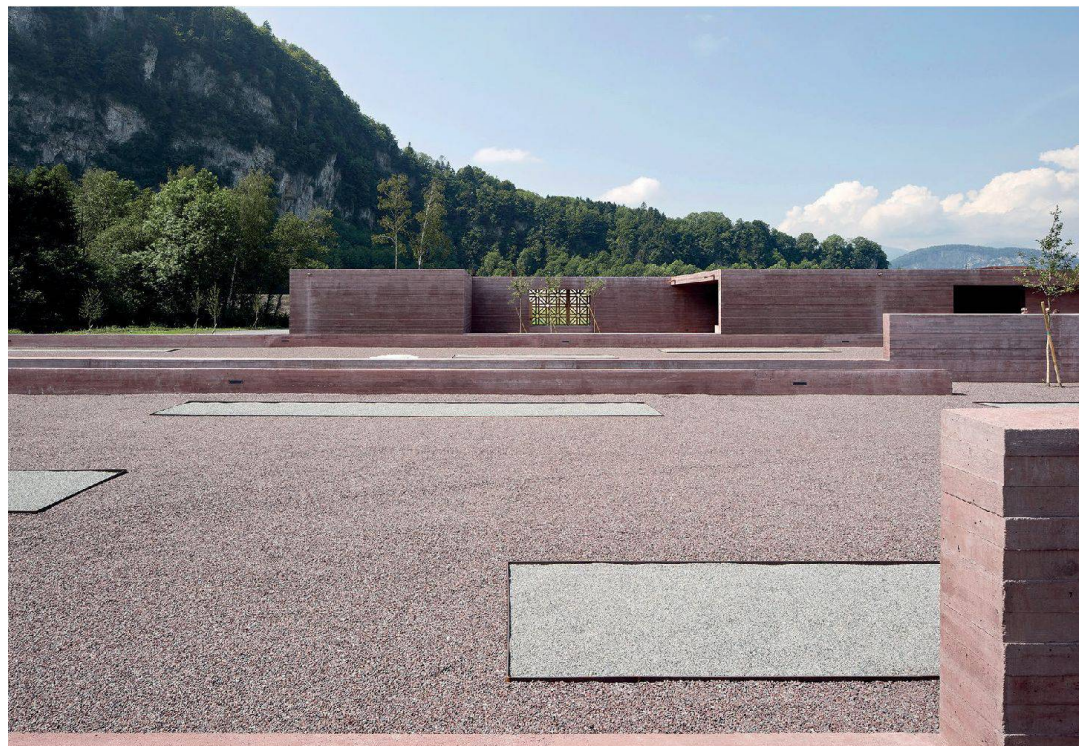
Pianta

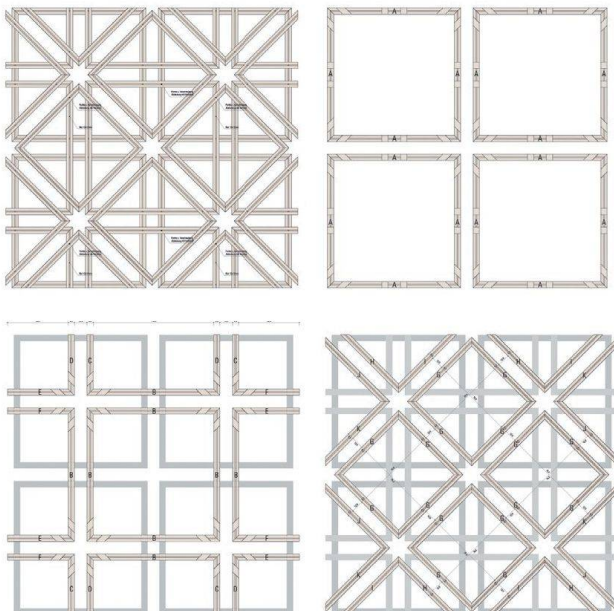
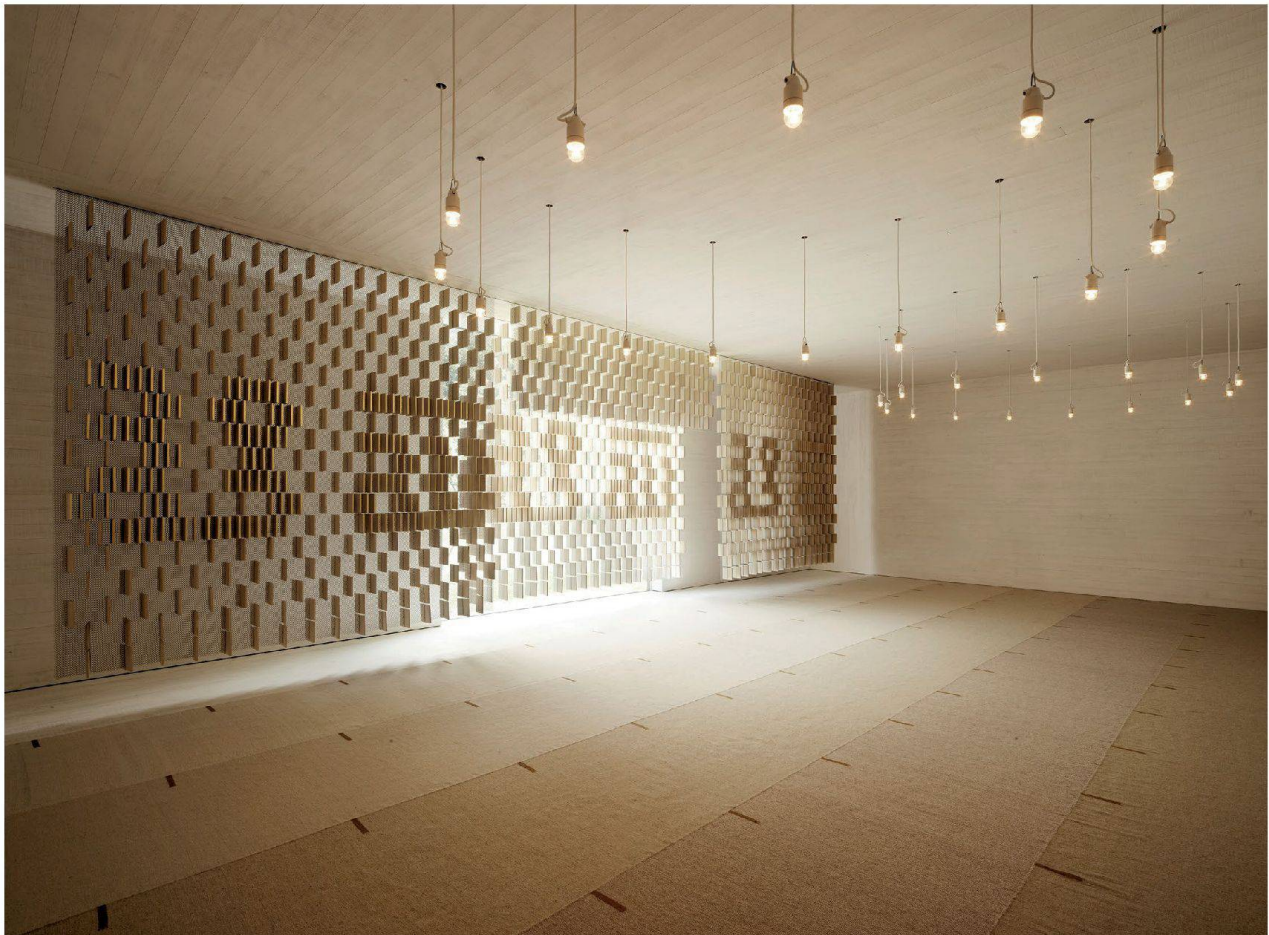


Sezione longitudinale



Sezione trasversale





Connessioni e intrecci tra i motivi ornamentali in legno che richiamano la tradizione islamica.

