

Zeitschrift: Archi : rivista svizzera di architettura, ingegneria e urbanistica = Swiss review of architecture, engineering and urban planning

Herausgeber: Società Svizzera Ingegneri e Architetti

Band: - (2013)

Heft: 5: Luoghi del silenzio

Artikel: Ampliamento del cimitero, Pedrinete

Autor: Zara, Alessandro

DOI: <https://doi.org/10.5169/seals-391249>

Nutzungsbedingungen

Die ETH-Bibliothek ist die Anbieterin der digitalisierten Zeitschriften auf E-Periodica. Sie besitzt keine Urheberrechte an den Zeitschriften und ist nicht verantwortlich für deren Inhalte. Die Rechte liegen in der Regel bei den Herausgebern beziehungsweise den externen Rechteinhabern. Das Veröffentlichen von Bildern in Print- und Online-Publikationen sowie auf Social Media-Kanälen oder Webseiten ist nur mit vorheriger Genehmigung der Rechteinhaber erlaubt. [Mehr erfahren](#)

Conditions d'utilisation

L'ETH Library est le fournisseur des revues numérisées. Elle ne détient aucun droit d'auteur sur les revues et n'est pas responsable de leur contenu. En règle générale, les droits sont détenus par les éditeurs ou les détenteurs de droits externes. La reproduction d'images dans des publications imprimées ou en ligne ainsi que sur des canaux de médias sociaux ou des sites web n'est autorisée qu'avec l'accord préalable des détenteurs des droits. [En savoir plus](#)

Terms of use

The ETH Library is the provider of the digitised journals. It does not own any copyrights to the journals and is not responsible for their content. The rights usually lie with the publishers or the external rights holders. Publishing images in print and online publications, as well as on social media channels or websites, is only permitted with the prior consent of the rights holders. [Find out more](#)

Download PDF: 26.04.2026

ETH-Bibliothek Zürich, E-Periodica, <https://www.e-periodica.ch>

Alessandro Zara foto Simone Mengani

Ampliamento del cimitero, Pedrinate

Il progetto per l'ampliamento del Cimitero di Pedrinate nasce dalla necessità di dotare l'originaria struttura cimiteriale del paese di nuovi spazi.

Posto ai margini dell'abitato, lungo la strada che collega Pedrinate a Seseglio, il Cimitero di Pedrinate vive il fascino di una regione ricca di scenari paesaggistici di pregio.

La pianura padana offre verso sud un imprevedibile orizzonte, mentre a nord la collina del Penz accoglie e protegge il complesso, incastonandolo nelle trame precise dei caratteristici vigneti della zona.

Le peculiarità topografiche e le dimensioni dell'intervento hanno richiesto una pianificazione estesa, completa, spintasi oltre le necessità imminenti, al fine di ancorare il nuovo progetto al territorio e delineare i tracciati pianificatori per i successivi ampliamenti.

L'idea di una serie di corti inanellate da un percorso pedonale nasce dal desiderio di proporre degli spazi intimi, a dimensione umana, declinando la drammaticità degli spazi del vecchio cimitero, imponente e sproporzionato, in piccoli spazi contenuti e accoglienti, relazionati ai vigneti a monte e alla sottostante piana. Il dialogo tra i nuovi manufatti e il complesso originale è favorito dalla conversione delle coperture degli spazi di servizio esistenti in ampie terrazze, che permettono il contatto visivo fra parte nuova e parte vecchia e nel contempo offrono nuovi spazi di condivisione, traendo ispirazione dai terrazzamenti tipici delle colture della zona.

Particolare attenzione è stata posta ai materiali. Attraverso l'utilizzo del calcestruzzo e delle sue diverse lavorazioni, si ambiva a conferire unitarietà all'intervento risolvendo, simultaneamente, ambiti tecnici e formali.

La ricerca di una disciplina costruttiva ha portato a un linguaggio chiaro e coerente, a volte accentuato da formalismi plastici, finalizzati a donare sacralità e spiritualità agli spazi.

Ingredienti fondamentali della composizione sono stati anche la pietra naturale e le parti arboree.

Il marmo di Peccia, attraverso un'austera lavorazione della superficie, regala un gioco di luce e ombra, inconsapevole testimone dello scorrere del giorno.

Le superfici verdi, impreziosite da piccoli aceri palmati purpurei, segnano lo scorrere delle stagioni, passando dalle sinuose e rigogliose chiome del periodo estivo, agli eleganti rami spogli del periodo invernale: quasi una metafora della vita.

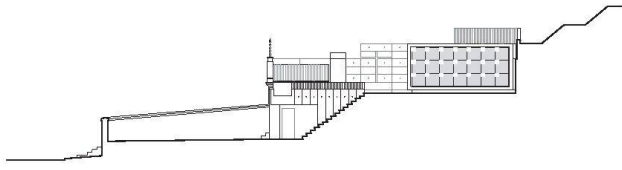




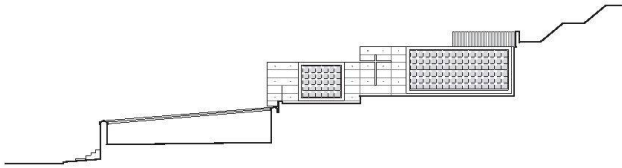
**Ampliamento del cimitero,
Pedrinete**

Committente Comune di Chiasso
 Architetto Alessandro Zara; Chiasso
 Ingegnere civile Roberto Mondada; Balerna
 Fotografo Simone Mengani,
 FotoMengani; Besazio
 Date progetto 2004-2006
 realizzazione fase 1, 2007-2009

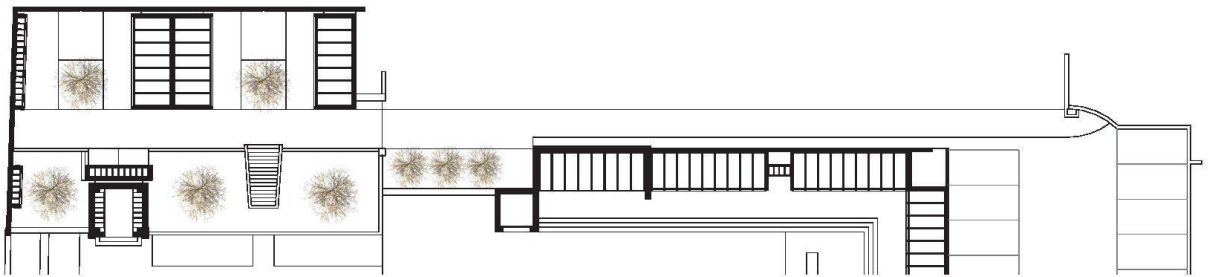




Sezione trasversale fase 1



Sezione trasversale fase 1



Pianta fase 1



Pianta fase 2

