

Zeitschrift: Archi : rivista svizzera di architettura, ingegneria e urbanistica = Swiss review of architecture, engineering and urban planning

Herausgeber: Società Svizzera Ingegneri e Architetti

Band: - (2013)

Heft: 3: Abitare a Ginevra

Artikel: Abitazioni e spazi commerciali in Chemin des Courtillets a Lancy

Autor: [s.n.]

DOI: <https://doi.org/10.5169/seals-391238>

Nutzungsbedingungen

Die ETH-Bibliothek ist die Anbieterin der digitalisierten Zeitschriften auf E-Periodica. Sie besitzt keine Urheberrechte an den Zeitschriften und ist nicht verantwortlich für deren Inhalte. Die Rechte liegen in der Regel bei den Herausgebern beziehungsweise den externen Rechteinhabern. Das Veröffentlichen von Bildern in Print- und Online-Publikationen sowie auf Social Media-Kanälen oder Webseiten ist nur mit vorheriger Genehmigung der Rechteinhaber erlaubt. [Mehr erfahren](#)

Conditions d'utilisation

L'ETH Library est le fournisseur des revues numérisées. Elle ne détient aucun droit d'auteur sur les revues et n'est pas responsable de leur contenu. En règle générale, les droits sont détenus par les éditeurs ou les détenteurs de droits externes. La reproduction d'images dans des publications imprimées ou en ligne ainsi que sur des canaux de médias sociaux ou des sites web n'est autorisée qu'avec l'accord préalable des détenteurs des droits. [En savoir plus](#)

Terms of use

The ETH Library is the provider of the digitised journals. It does not own any copyrights to the journals and is not responsible for their content. The rights usually lie with the publishers or the external rights holders. Publishing images in print and online publications, as well as on social media channels or websites, is only permitted with the prior consent of the rights holders. [Find out more](#)

Download PDF: 26.04.2026

ETH-Bibliothek Zürich, E-Periodica, <https://www.e-periodica.ch>

2dlc &
Oleg Calame

foto Fausto Pluchinotta
testo Charles Pictet

Abitazioni e spazi commerciali in Chemin des Courtillets a Lancy

Il progetto è il frutto di un concorso su invito bandito per la realizzazione di ventiquattro appartamenti, vari spazi commerciali, un parcheggio pubblico e un altro, coperto, riservato ai residenti.

L'edificio completa un'isola residenziale. È ubicato lungo una strada in leggera pendenza.

A monte, la testata dell'immobile si affaccia su una piazza. Al fine di attenuare le limitazioni tipologiche, la planimetria della porzione residenziale si sovrappone a quella del piano interrato.

L'ingresso pedonale all'edificio è collocato nel punto più basso della strada laterale. La circolazione si divide così tra il marciapiede che segue la pendenza naturale del terreno e un piazzale semi-privato ribassato cui si accede tramite una scala.

Questo dispositivo consente di collocare tre scale all'interno di un unico, ampio atrio che non intacca la volumetria destinata alle abitazioni.

La struttura dell'edificio è in cemento armato gettato in opera. Le facciate portanti sono costituite da elementi prefabbricati in calcestruzzo.

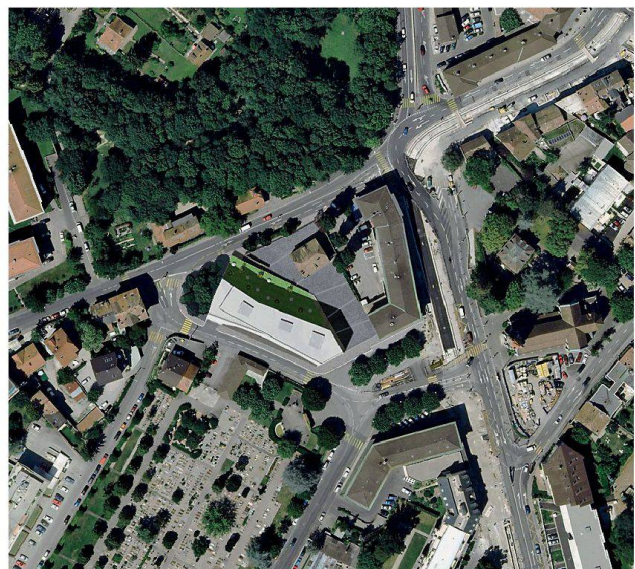
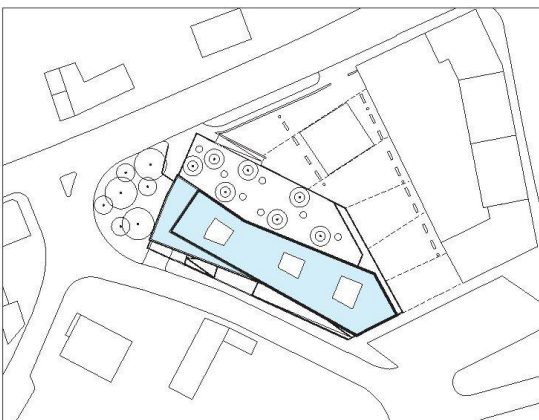
**Edificio abitativo e commerciale
in Chemin des Courtillets
a Lancy – Ginevra**

Committente Città de Lancy
Architetti 2dlc & Oleg Calame
architetti associati; Ginevra

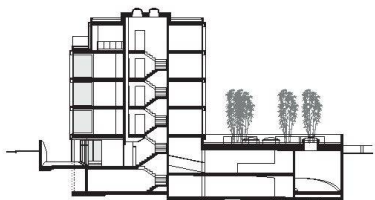
Collaboratori D. Walther, J. Loiacono
Ingegnere civile ESM Ingegneria SA; Ginevra
Ingegnere elettrotecnico Dumont-Schneider SA;
Plan-les-Ouates

Consulente energetico CSD Ingénieurs SA; Onex
Date progetto 2005

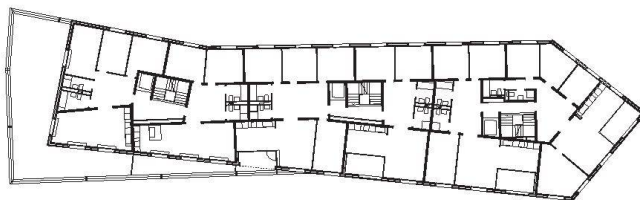
realizzazione 2007–2009



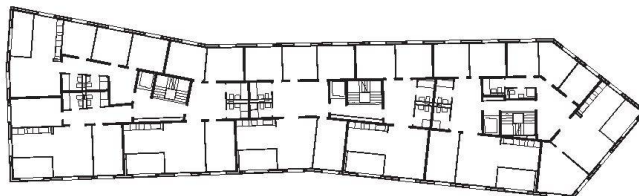




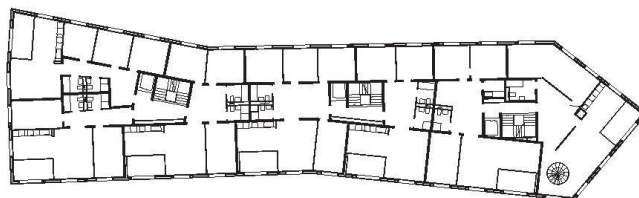
Sezioni



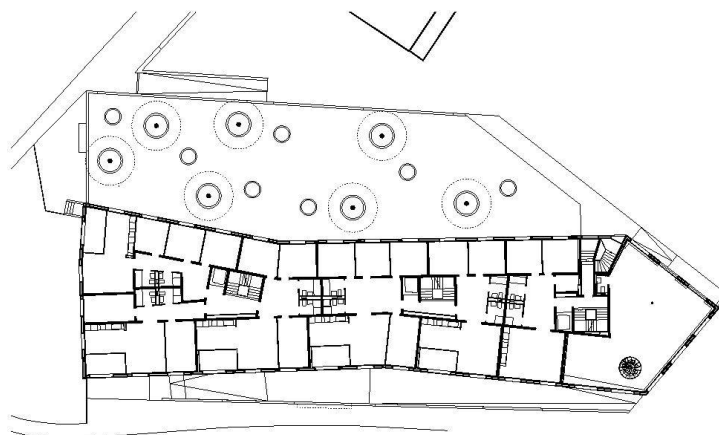
Pianta terzo piano



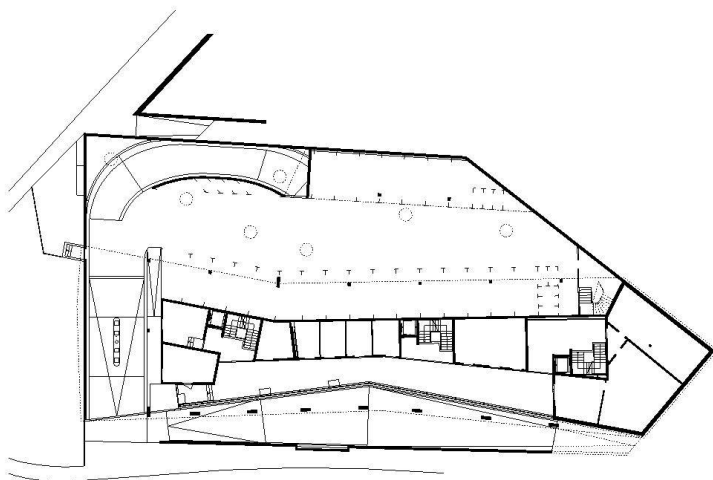
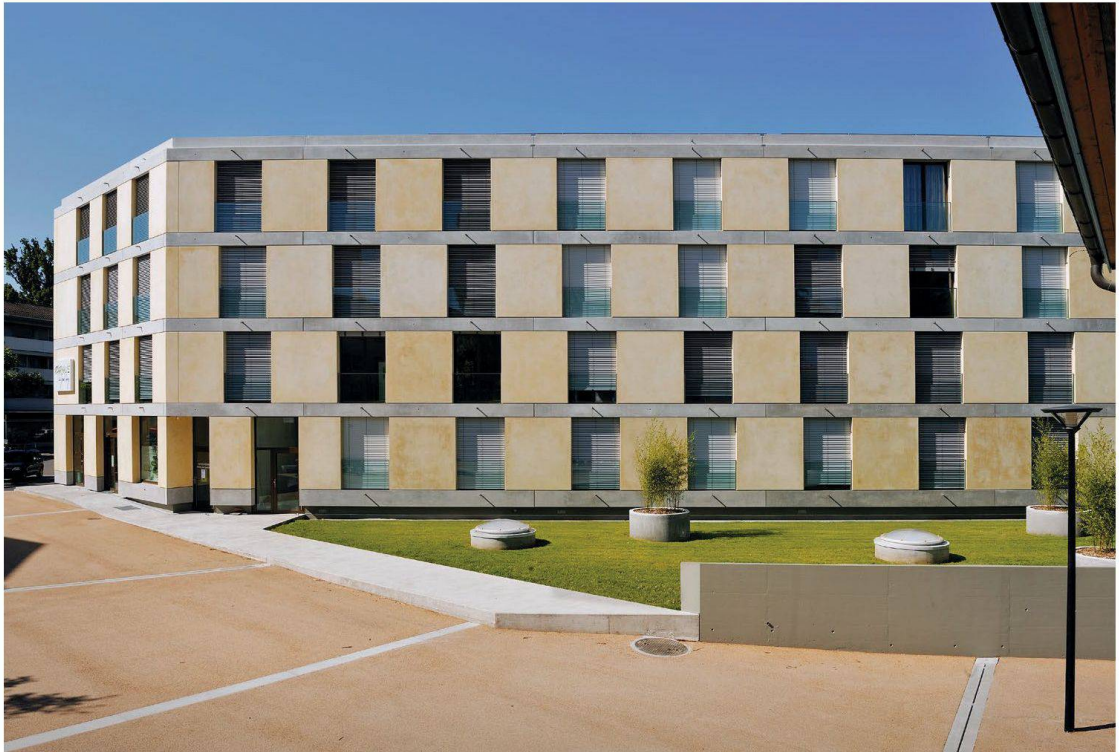
Pianta secondo piano



Pianta primo piano



Pianta piano terreno



Pianta piano seminterrato

