

Zeitschrift: Archi : rivista svizzera di architettura, ingegneria e urbanistica = Swiss review of architecture, engineering and urban planning

Herausgeber: Società Svizzera Ingegneri e Architetti

Band: - (2013)

Heft: 3: Abitare a Ginevra

Artikel: Villa urbana alla Roseraie

Autor: [s.n.]

DOI: <https://doi.org/10.5169/seals-391235>

Nutzungsbedingungen

Die ETH-Bibliothek ist die Anbieterin der digitalisierten Zeitschriften auf E-Periodica. Sie besitzt keine Urheberrechte an den Zeitschriften und ist nicht verantwortlich für deren Inhalte. Die Rechte liegen in der Regel bei den Herausgebern beziehungsweise den externen Rechteinhabern. Das Veröffentlichen von Bildern in Print- und Online-Publikationen sowie auf Social Media-Kanälen oder Webseiten ist nur mit vorheriger Genehmigung der Rechteinhaber erlaubt. [Mehr erfahren](#)

Conditions d'utilisation

L'ETH Library est le fournisseur des revues numérisées. Elle ne détient aucun droit d'auteur sur les revues et n'est pas responsable de leur contenu. En règle générale, les droits sont détenus par les éditeurs ou les détenteurs de droits externes. La reproduction d'images dans des publications imprimées ou en ligne ainsi que sur des canaux de médias sociaux ou des sites web n'est autorisée qu'avec l'accord préalable des détenteurs des droits. [En savoir plus](#)

Terms of use

The ETH Library is the provider of the digitised journals. It does not own any copyrights to the journals and is not responsible for their content. The rights usually lie with the publishers or the external rights holders. Publishing images in print and online publications, as well as on social media channels or websites, is only permitted with the prior consent of the rights holders. [Find out more](#)

Download PDF: 27.04.2026

ETH-Bibliothek Zürich, E-Periodica, <https://www.e-periodica.ch>

Dévanthéry & Lamunière foto Fausto Pluchinotta

Villa urbana alla Roseraie

«Villa urbana» suddivisa in appartamenti – uno per piano – dotati di accesso indipendente tramite ascensore e di una grande terrazza aperta a sud-ovest, la costruzione poggia su uno zoccolo in cemento pigmentato che riprende il vecchio muro di sostegno e ospita – allo stesso livello – l’ingresso, i garage e le cantine.

È un edificio sopraelevato dalle facciate differenziate, caratterizzate sul lato a valle da grandi vetrate e ampi balconi in aggetto e, sul lato a monte, da finestre ritagliate nello spessore della facciata come quadri sul bosco. Tali aperture distribuite nella nudità della facciata affermano all’esterno la continuità planimetrica. All’interno la grande finestra fissa priva di parapetto, dalla cornice in larice, poggia su una panca. La ventilazione è assicurata da persiane in legno munite di gelosie. Una tenda regola l’oscuramento. Per le loro caratteristiche – gli orientamenti diversificati e l’accesso indipendente tramite ascensore – gli

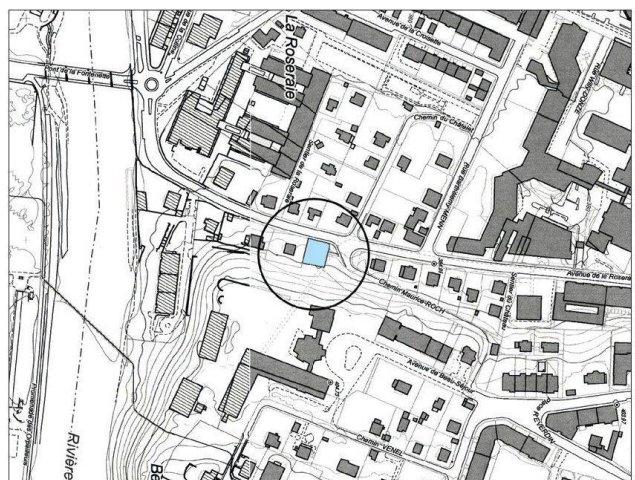
appartamenti, che occupano l’intero piano, si presentano come altrettante «ville urbane». Ciascuna abitazione è caratterizzata da una grande infilata di locali: biblioteca, soggiorno, sala da pranzo e cucina a sud. Pareti scorrevoli consentono eventuali chiusure. Un mobile appendiabiti separa le zone giorno e notte (a nord) senza tuttavia compromettere la continuità e la fluidità spaziale dell’insieme dell’appartamento.

I balconi disposti in quinconce consentono ai residenti di celarsi agli sguardi dei vicini, ma lasciano fluire la luce e l’aria come averrebbe in un duplex. Si tratta, data la loro ampiezza, di vere e proprie terrazze; un’espansione degli spazi abitativi che rimanda al concetto di villa mentre ne elude la necessità, limitando così il consumo di territorio.

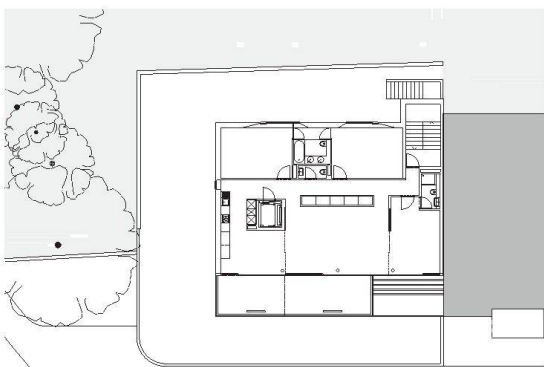
Grazie alla sua posizione ai margini dell’abitato questo immobile dagli affacci multipli permette di combinare i vantaggi della vita cittadina con il bisogno di intimità.

Villa urbana
Avenue de la Roseraie; Ginevra

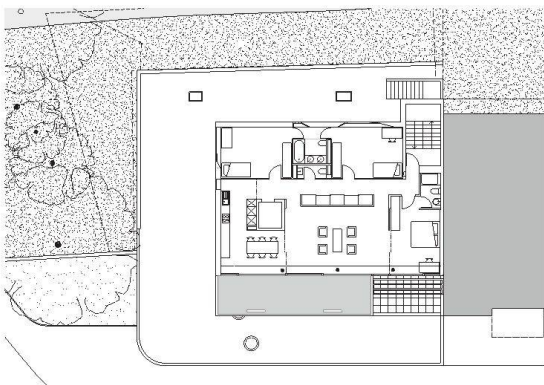
Architetti dl-a, designlab architecture SA; Ginevra
Collaboratore V. Clavien
Ingegnere civile Pillets SA; Bernex
Ingegnere RV sb technique cv; Ginevra
Ingegnere sanitario Schumacher sa; Losanna
Impresario costruttore Consorzio Massey; Ginevra
Date concorso 2006
realizzazione 2007-2009



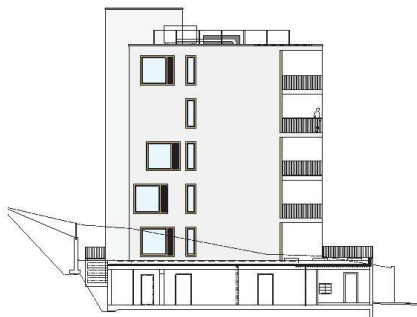




Pianta piano tipo



Pianta primo piano



Sezioni

