

**Zeitschrift:** Archi : rivista svizzera di architettura, ingegneria e urbanistica = Swiss review of architecture, engineering and urban planning  
**Herausgeber:** Società Svizzera Ingegneri e Architetti  
**Band:** - (2013)  
**Heft:** 3: Abitare a Ginevra

## **Werbung**

### **Nutzungsbedingungen**

Die ETH-Bibliothek ist die Anbieterin der digitalisierten Zeitschriften auf E-Periodica. Sie besitzt keine Urheberrechte an den Zeitschriften und ist nicht verantwortlich für deren Inhalte. Die Rechte liegen in der Regel bei den Herausgebern beziehungsweise den externen Rechteinhabern. Das Veröffentlichen von Bildern in Print- und Online-Publikationen sowie auf Social Media-Kanälen oder Webseiten ist nur mit vorheriger Genehmigung der Rechteinhaber erlaubt. [Mehr erfahren](#)

### **Conditions d'utilisation**

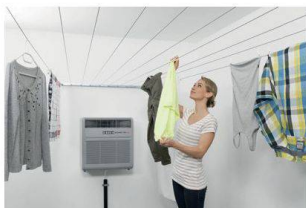
L'ETH Library est le fournisseur des revues numérisées. Elle ne détient aucun droit d'auteur sur les revues et n'est pas responsable de leur contenu. En règle générale, les droits sont détenus par les éditeurs ou les détenteurs de droits externes. La reproduction d'images dans des publications imprimées ou en ligne ainsi que sur des canaux de médias sociaux ou des sites web n'est autorisée qu'avec l'accord préalable des détenteurs des droits. [En savoir plus](#)

### **Terms of use**

The ETH Library is the provider of the digitised journals. It does not own any copyrights to the journals and is not responsible for their content. The rights usually lie with the publishers or the external rights holders. Publishing images in print and online publications, as well as on social media channels or websites, is only permitted with the prior consent of the rights holders. [Find out more](#)

**Download PDF:** 20.01.2026

**ETH-Bibliothek Zürich, E-Periodica, <https://www.e-periodica.ch>**



### Una forza della natura – il nuovo SECOMAT della Krüger

30 anni or sono, la Krüger ha lanciato sul mercato il primo SECOMAT. Ora, la tradizionale impresa svizzera ha completamente riformulato la tecnologia della leggendaria asciugatrice a convezione d'aria. I nuovi, efficaci apparecchi convincono per la classe di efficienza energetica A, asciugano decisamente più rapidamente e consumano sensibilmente meno corrente dei loro predecessori.

Nelle lavanderie di molti stabili plurifamiliari è installato un SECOMAT che provvede da anni in modo affidabile all'asciugatura rapida e delicata del bucato indipendentemente dalla stagione. Il principio si basa sull'asciugatura a condensazione. Già 30 anni fa la Krüger aveva reso accessibile questa tecnologia avveniristica – allora impiegata solo a livello industriale e artigianale – all'uso domestico e quindi rivoluzionato l'asciugatura del bucato. Altrettanto innovativo come il primo SECOMAT si presenta oggi il suo geniale

successore, lanciato sul mercato dalla Krüger il 1° aprile 2013. Il nuovo asciugabucato asciuga anche capi grandi e sensibili in modo rapido e delicato. Grazie alla classe di efficienza energetica A protegge altresì l'ambiente e il portafoglio.

Essendo dotato di tre programmi automatici, l'apparecchio rimane in funzione fino al raggiungimento del grado di asciugatura desiderato. Al rialzo dell'umidità nel locale, il SECOMAT riattiva la funzione di asciugatura. In tal modo mantiene contemporaneamente asciutto il locale, impedendo la formazione di muffa – anche se la lavanderia non è riscaldata.

Il nuovo SECOMAT è dotato di una linea completa di utili accessori: in virtù della sua disposizione a raggiera, lo stenditoio a cordone SECOMAT provvede a una ancor più rapida asciugatura dei panni. Lo stendino SECOMAT è ideale per stendere capi delicati e il carrello provvede ad assicurare al SECOMAT la mobilità occorrente per un impiego universale.

Krüger & Co. SA  
Winterhaldenstrasse 11  
9113 Degersheim  
t. +41 71 372 82 82  
info@krueger.ch  
www.krueger.ch



### Valsecchi SA Locarno, presto il nuovo centro direzionale e showroom

Valsecchi SA Marmi e Graniti di Locarno ha dato inizio ai lavori per i nuovi uffici e per un nuovo showroom: un moderno e funzionale centro direzionale per il controllo e la gestione di una produzione che sarà deframmentata e ottimizzata presso le zone estrattive autoctone dei materiali e quindi gestite con le migliori tecnologie dedicate possibili.

Un cambiamento epocale, alla cui base ci sono i valori della Valsecchi SA, quelli che da oltre 90 anni mutano, evolvono e si adattano alle esigenze di mercato e clientela.

Valori che sono divenuti concept progettuale, per una nuova sede concepita come luogo ideale ed evoluto dove coltivare e accrescere l'interazione tra staff, partner e cliente.

È un investimento che accompagna ed evidenzia il continuo sviluppo di Valsecchi SA, sia in termini di know-how, grazie al personale qualificato e fortemente orientato a innovazione e eccellenza, sia in termini di strategia di mercato.

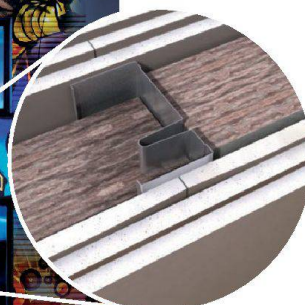
Il mercato, anche quello svizzero, richiede oggi economicità e rapidità d'esecuzione, oltre a qualità, esperienza, solidità ed eccellenza. La deframmentazione produttiva, che si allontanerà dall'attuale location locarnese, completa idealmente la consolidata attività di importazione da tutto il mondo della materia prima, e rappresenta l'opportunità migliore per soddisfare queste nuove esigenze di mercato allargando appetibilità e competitività della Valsecchi SA in tutta Europa.

Valsecchi SA  
Via Galli 22  
6600 Locarno  
t. +41 91 751 16 47 | +41 91 751 62 08  
www.swiss-stone-group.com

## Silentboard Knauf – L'eccellenza nell'isolamento acustico.



*2 72dB  
3 strati di Silentboard su entrambi  
i lati, separati dal profilo MW100  
classe di reazione al fuoco A2*



Massima efficienza nell'isolamento acustico con spessori più che mai ridotti – questo è possibile solo con Knauf Silentboard! La speciale lastra di gesso offre prestazioni nettamente superiori agli elevati requisiti di isolamento acustico previsti dalla norma SIA 181. I rumori restano fuori, garantendo una piacevole atmosfera dentro.

# KNAUF

Knauf AG • Tel. 058 775 88 00 • [www.knauf.ch](http://www.knauf.ch)





### Schindler 3400 – L'ascensore senza struttura sul tetto

Con il modello 3400, Schindler offre per la prima volta un ascensore che non ha più bisogno della struttura sul tetto per l'extracorsa.

#### Compatto, veloce ed efficiente

Progettisti, architetti e committenti non hanno sempre la vita facile nel soddisfare il desiderio di un ascensore. L'aspetto più delicato riguarda di solito la struttura sul tetto per l'extracorsa del vano. Questa struttura appesantisce l'estetica lineare dei moderni edifici e la sua integrazione nel rivestimento del tetto causa problemi di fisica della costruzione, ossia la dispersione del calore. Inoltre l'extracorsa può guastare la visuale dei vicini, che potrebbero quindi opporsi al progetto edile. Oppure la struttura sul tetto contrasta con le leggi in materia di edilizia, ad esempio perché viene superata l'altezza massima consentita per gli edifici. L'ascensore Schindler 3400 appena lanciato sul mercato risolve tutti questi problemi.

*Come uno zaino sospeso sulle guide*  
Per installare lo Schindler 3400 è sufficiente che l'ultimo piano abbia un'altezza minima di 2.40 metri. Nel nuovo Schindler 3400, la cabina è sospesa a due guide, entrambe fissate sulla stessa parete del vano, come uno zaino. La struttura compatta permette alla cabina dell'ascensore di salire fino in cima al vano, passando davanti all'azionamento. Rimuovendo la parete laterale della cabina, quasi tutti gli interventi di manutenzione possono essere eseguiti direttamente dalla cabina: una soluzione che garantisce la sicurezza del tecnico manutentore anche in assenza di extracorsa.

#### Progettazione più semplice

Nonostante la costruzione sia diversa rispetto allo schema in uso, nel processo di progettazione dello Schindler 3400 non vi sono sostanziali cambiamenti per architetti e ingegneri civili, eccetto l'assenza della struttura sul tetto: le sezioni trasversali del vano hanno le stesse dimensioni degli altri ascensori della stessa classe. L'accesso è possibile sia monolaterale sia con due porte opposte.

Ascensori Schindler SA  
Centro Nord-Sud  
Via Campagna 6934 Bioggio  
t. +41 91 611 95 95  
www.schindler.com  
ticino@ch.schindler.com



### Bazzi piastrelle: Art & Solutions

Bazzi piastrelle è una ditta leader, in Ticino, per la vendita e la messa in opera di piastrelle in genere, pietre naturali ed artificiali e mosaici.

La nostra azienda è sinonimo di competenza, vasta scelta e garanzia di qualità e offre il più valido supporto di consulenza aiutandovi a trovare le soluzioni e gli accostamenti ideali per le vostre superfici.

*«Una piastrella è un dettaglio, più piastrelle una parte sostanziale del vostro progetto... la perfezione è fatta di dettagli».*

Far corrispondere alla perfezione soluzioni tecniche ed estetiche alle esigenze dei nostri clienti è il punto di forza della nostra ditta.

Non a caso Art & Solutions è il nostro slogan.

La vasta scelta all'interno del nostro showroom di oltre 800 mq, rispecchia una perfetta fusione tra design e funzionalità, tra tecnologie d'avanguardia

e consolidate esperienze artigianali. Essa permette di offrire, ad un pubblico sempre più vasto ed esigente, un'ampia gamma di soluzioni in grado di soddisfare gusti e necessità differenti.

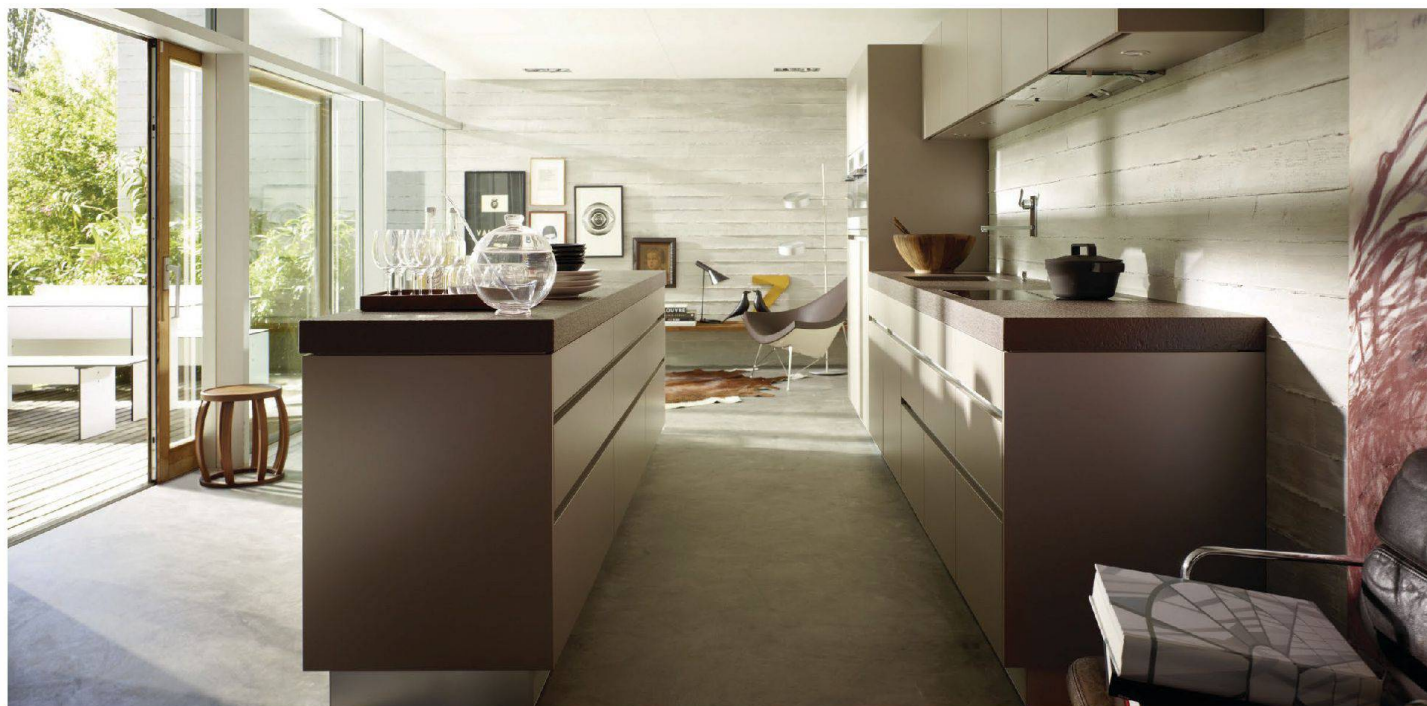
Dal 2008, oltre alle piastrelle, ai mosaici e alla pietre naturali, Bazzi offre anche soluzioni per l'arredobagno. All'interno del grande spazio espositivo (il più grande in Ticino) è possibile trovare una vasta scelta di ambientazioni complete di arredamenti, rubinetterie e apparecchi sanitari.

Dal 1908 ci impegniamo ad offrire ai nostri clienti prodotti e soluzioni di posa di alta qualità oltre ad un servizio di riparazione e di manutenzione delle superfici con interventi mirati ed immediati. Ricerchiamo la perfezione dei processi di lavoro e promuoviamo la salute e la sicurezza dei nostri collaboratori per mezzo di un'organizzazione accurata del lavoro, di una gestione funzionale dei processi e di una formazione adeguata. Oggi come ieri.

Bazzi Piastrelle SA  
Via dei Pioppi 10  
6616 Losone  
t. +41 91 792 16 02  
www.bazzi.ch

## Gli svizzeri sono amanti delle cucine migliori?

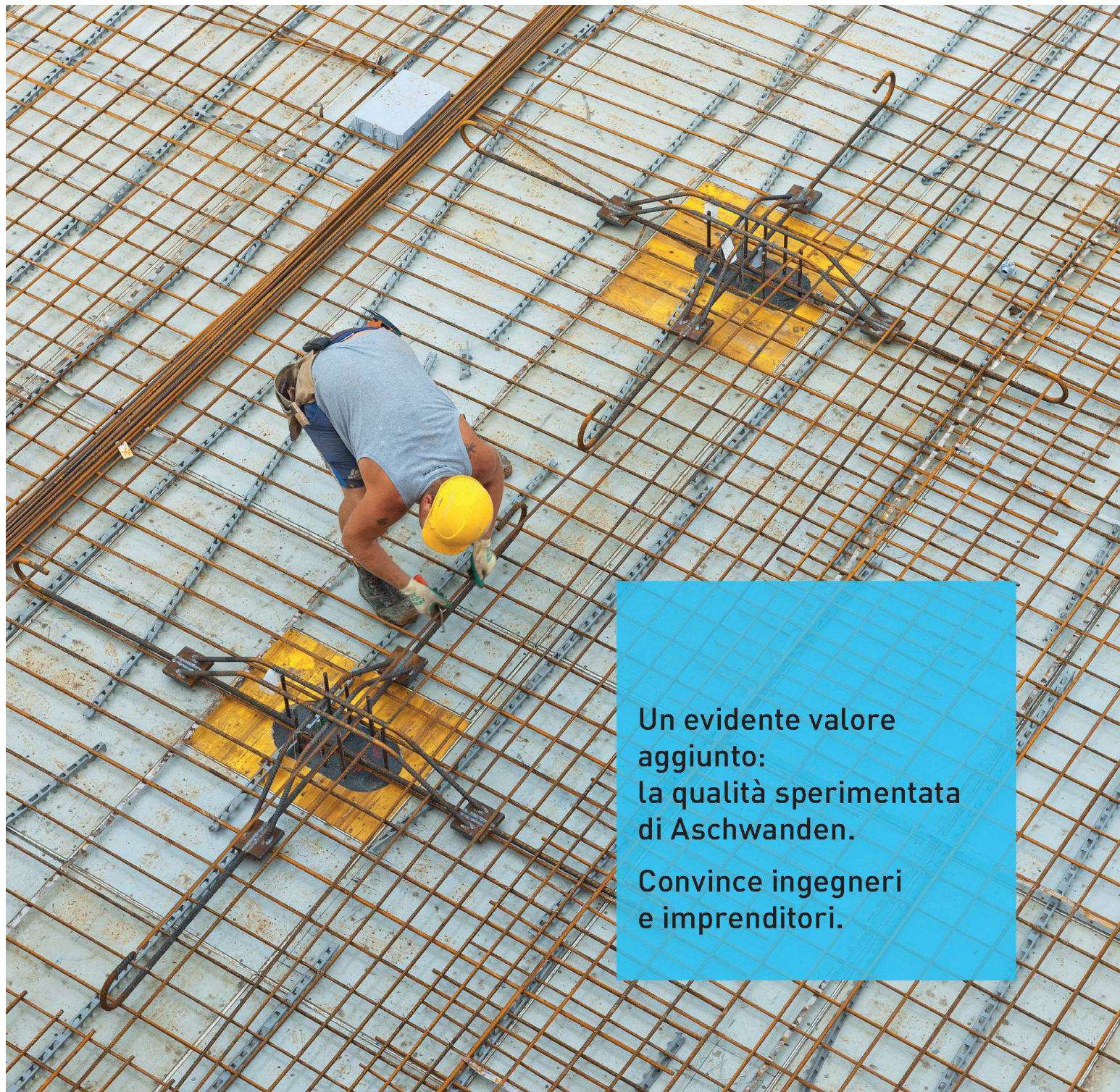
**Piatti**  
Creatori di cucine svizzere



A F G C U C I N E

Oltre 80 partner competenti a vostra disposizione. [www.piatti.ch](http://www.piatti.ch)





Un evidente valore aggiunto:  
la qualità sperimentata  
di Aschwanden.

Convince ingegneri  
e imprenditori.

Ad esempio DURA, armatura di punzonamento e di taglio ad alta flessibilità, consente di realizzare soluzioni ottimali ed economiche. Aschwanden garantisce sicurezza e qualità con sistemi normalizzati ineguagliabili per l'armatura e la trasmissione delle forze nelle costruzioni in cemento armato. I nostri prodotti vengono sviluppati da specialisti in collaborazione con le università, in conformità dei massimi standard e sono ampiamente testati dall'EMPA o dall'EPFL.

Più performance – più valore. Un principio che da noi è applicato a tutti i livelli. Prodotti nuovi e innovativi. Software di calcolo all'avanguardia. Supporto tecnico personalizzato. I nostri addetti saranno lieti di rispondere alle vostre domande ed esigenze.



NOVITÀ: strumenti di calcolo Aschwanden –  
la pratica app gratuita per il progettista

F.J. Aschwanden AG, prodotti speciali per l'edilizia  
CH-3250 Lyss, T 032 387 95 95, info@aschwanden.com  
[www.aschwanden.com](http://www.aschwanden.com)

# Aschwanden

Più performance. Più valore.

DURA® RINO® ORSO® CRET® RIBA® SILENT ARBO®