

Zeitschrift: Archi : rivista svizzera di architettura, ingegneria e urbanistica = Swiss review of architecture, engineering and urban planning

Herausgeber: Società Svizzera Ingegneri e Architetti

Band: - (2013)

Heft: 2: Giardini periferici

Artikel: Un motel a Mezzovico-Vira

Autor: Scoglio, Francesco

DOI: <https://doi.org/10.5169/seals-391220>

Nutzungsbedingungen

Die ETH-Bibliothek ist die Anbieterin der digitalisierten Zeitschriften auf E-Periodica. Sie besitzt keine Urheberrechte an den Zeitschriften und ist nicht verantwortlich für deren Inhalte. Die Rechte liegen in der Regel bei den Herausgebern beziehungsweise den externen Rechteinhabern. Das Veröffentlichen von Bildern in Print- und Online-Publikationen sowie auf Social Media-Kanälen oder Webseiten ist nur mit vorheriger Genehmigung der Rechteinhaber erlaubt. [Mehr erfahren](#)

Conditions d'utilisation

L'ETH Library est le fournisseur des revues numérisées. Elle ne détient aucun droit d'auteur sur les revues et n'est pas responsable de leur contenu. En règle générale, les droits sont détenus par les éditeurs ou les détenteurs de droits externes. La reproduction d'images dans des publications imprimées ou en ligne ainsi que sur des canaux de médias sociaux ou des sites web n'est autorisée qu'avec l'accord préalable des détenteurs des droits. [En savoir plus](#)

Terms of use

The ETH Library is the provider of the digitised journals. It does not own any copyrights to the journals and is not responsible for their content. The rights usually lie with the publishers or the external rights holders. Publishing images in print and online publications, as well as on social media channels or websites, is only permitted with the prior consent of the rights holders. [Find out more](#)

Download PDF: 26.04.2026

ETH-Bibliothek Zürich, E-Periodica, <https://www.e-periodica.ch>

Francesco Scoglio

foto Sergio Montagnani

Un motel a Mezzovico-Vira

La proprietà si situa a ridosso della strada cantonale all'entrata sud del comprensorio di Mezzovico-Vira dove il Piano Regolatore permette l'edificazione di edifici a carattere commerciale-amministrativo con possibilità di contenuti residenziali.

Accessibile dalla strada comunale a sud (via La Munda), la particella è caratterizzata da una geometria regolare e da una morfologia per lo più pianeggiante.

L'astratto volume primario della costruzione, le ampie superfici a verde e gli accessi veicolari e pedonali raggruppati si inseriscono con rigore e semplicità in questo contesto.

I committenti hanno richiesto un progetto per una struttura ad uso alberghiero (Motel).

Dal progetto sono risultate 20 spaziose camere da letto con servizi, per i piani fuori terra, mentre al piano interrato ha preso posto il locale ristoro e le zone funzionali come depositi, lavanderia e i locali tecnici.

La costruzione è stata progettata, costruita e certificata con standard MINERGIE.

L'edificio, che si sviluppa in 5 piani fuori terra e uno interrato, si presenta come un volume autonomo semplice e compatto che esprime la volontà di equilibrio e controllo spaziale. Forma e costruzione sono indizio di uno schema a pianta quadrata.

Gli elementi formali precisi e ridotti al minimo, le scelte costruttive quali il calcestruzzo nero facciavista, l'utilizzo di casseri lisci di grandi dimensioni e l'accostamento dei pieni e dei vuoti accentuano l'aspetto astratto ed essenziale dell'edificio, conferendogli un carattere privato molto marcato nel contesto urbano e paesaggistico del luogo.

Trovandosi a ridosso di strade con costante traffico, il progetto integra, quali barriere foniche per le camere da letto, degli elementi architettonici come il patio per le camere al piano terreno, le terrazze rientranti dal filo facciata per le camere ai piani superiori e le terrazze sporgenti dal filo facciata per le camere all'ultimo piano.

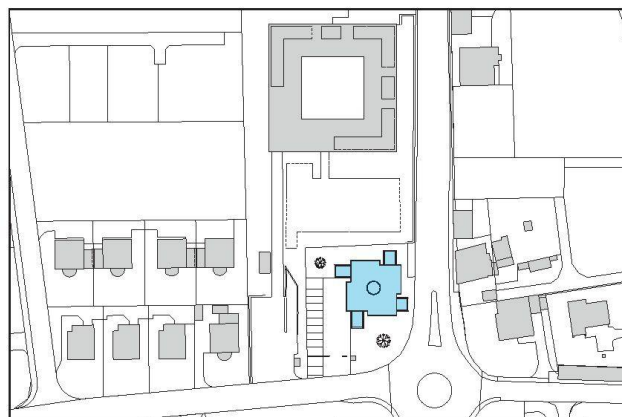
All'interno la scelta dei materiali si limita a pochi elementi: pavimenti in calcestruzzo corazzato (Duratex), pareti con finitura a gesso e soffitti con teli termotessi in pvc laccato bianco.

L'arredamento interno, minimale e colorato, e realizzato su disegno da artigiani locali, caratterizza la struttura alberghiera e ne suggerisce il nome e conferisce diversità ad ogni singola camera.

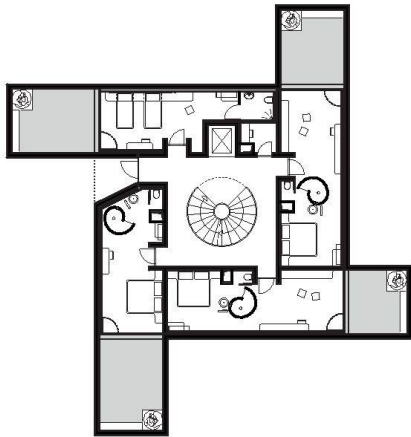
L'albergo ha la peculiarità di non avere una reception con personale, dispone invece di un terminale self check-in ubicato all'esterno della struttura. Dopo aver inserito i dati ed effettuato il pagamento, il terminale emette le tessere magnetiche per l'accesso.

Un motel a Mezzovico-Vira

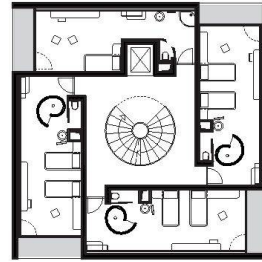
Architetto	Francesco Scoglio; Mezzovico
Collaboratori	M. Magnani
Ingegnere civile	Giani e Prada; Lugano
Direzione lavori	Tugir SA; Rivera
Date	progetto 2009 realizzazione 2010-2012
Specialista imp. RS	G. Rigozzi, A. Galli Studio Ingegneria Rigozzi G. SA; Giubiasco



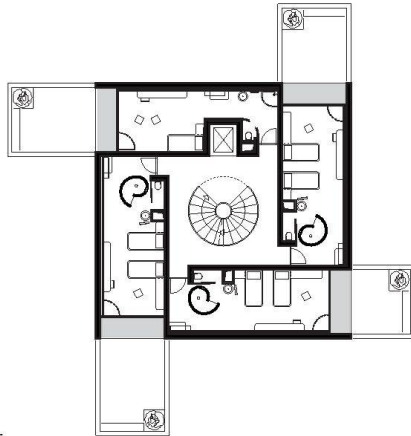




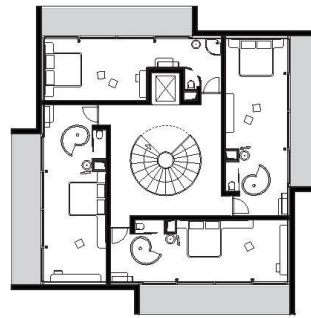
Pianta piano terra



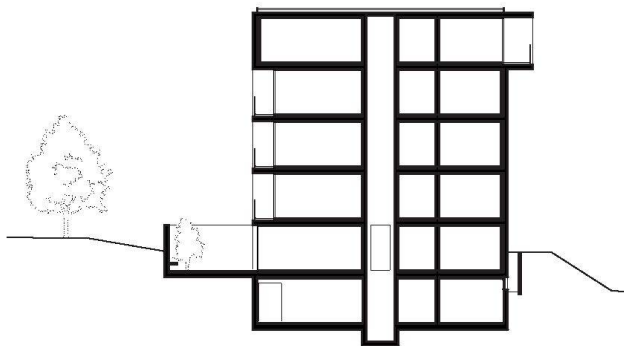
Pianta secondo e terzo piano



Pianta primo piano



Pianta quarto piano



Sezione

