

Zeitschrift: Archi : rivista svizzera di architettura, ingegneria e urbanistica = Swiss review of architecture, engineering and urban planning

Herausgeber: Società Svizzera Ingegneri e Architetti

Band: - (2013)

Heft: 1: L'edificio e il suolo

Artikel: Casa Minghetti-Rossi, Gordola

Autor: Baserga, Nicola / Mozzetti, Christian / Pedrazzini, Ingegneri

DOI: <https://doi.org/10.5169/seals-391219>

Nutzungsbedingungen

Die ETH-Bibliothek ist die Anbieterin der digitalisierten Zeitschriften auf E-Periodica. Sie besitzt keine Urheberrechte an den Zeitschriften und ist nicht verantwortlich für deren Inhalte. Die Rechte liegen in der Regel bei den Herausgebern beziehungsweise den externen Rechteinhabern. Das Veröffentlichen von Bildern in Print- und Online-Publikationen sowie auf Social Media-Kanälen oder Webseiten ist nur mit vorheriger Genehmigung der Rechteinhaber erlaubt. [Mehr erfahren](#)

Conditions d'utilisation

L'ETH Library est le fournisseur des revues numérisées. Elle ne détient aucun droit d'auteur sur les revues et n'est pas responsable de leur contenu. En règle générale, les droits sont détenus par les éditeurs ou les détenteurs de droits externes. La reproduction d'images dans des publications imprimées ou en ligne ainsi que sur des canaux de médias sociaux ou des sites web n'est autorisée qu'avec l'accord préalable des détenteurs des droits. [En savoir plus](#)

Terms of use

The ETH Library is the provider of the digitised journals. It does not own any copyrights to the journals and is not responsible for their content. The rights usually lie with the publishers or the external rights holders. Publishing images in print and online publications, as well as on social media channels or websites, is only permitted with the prior consent of the rights holders. [Find out more](#)

Download PDF: 26.04.2026

ETH-Bibliothek Zürich, E-Periodica, <https://www.e-periodica.ch>

Nicola Baserga
 Christian Mozzetti
 Ingegneri Pedrazzini
 Guidotti foto Nicola Roman Walbeck

Casa Minghetti-Rossi, Gordola

Il terreno si situa nella zona collinare di Gordola ed è orientato verso il lago e il Piano di Magadino. Il lotto è caratterizzato dalla preesistenza di due rustici: uno nella parte piana a valle ed uno in quella in pendenza a monte, sottostante la strada d'accesso; le due zone sono divise da una valletta intermedia.

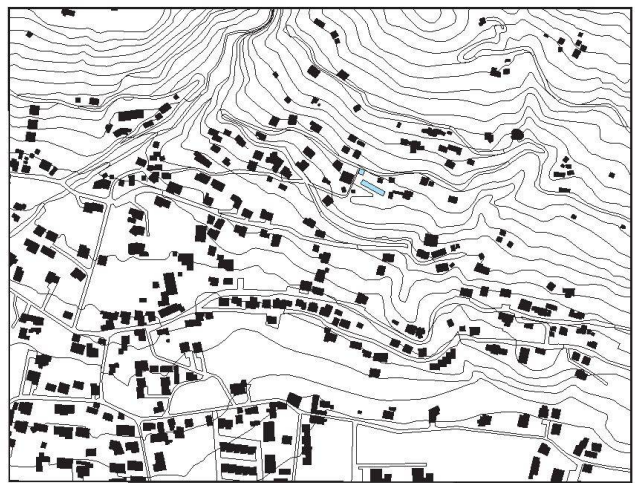
La nuova casa è un volume parallelepipedo posto al limite del cambio di pendenza; aperto sia a valle che a monte si relaziona con il paesaggio e con le caratteristiche topografiche del sito. La sua collocazione permette di salvaguardare i rustici e di trasformarli in spazi accessori. La struttura portante si limita a due appoggi interni che sospendono la casa dal terreno e permettono di non stravolgerne la fragile e particolare topografia.

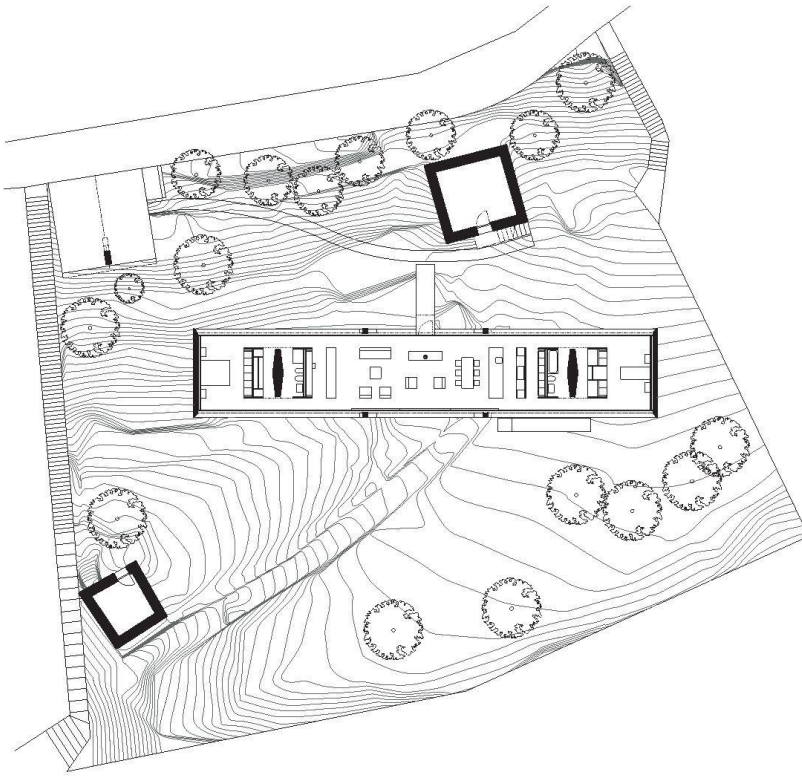
Due travi longitudinali poggianti su due plinti portano la soletta di copertura, la soletta inferiore appesa tramite quattro tiranti centrali e le pareti laterali. La struttura portante è l'espressione dell'edificio e al contempo lo organizza spazialmente. Lo spazio interno ne risulta così suddiviso: camere agli estremi e spazi giorno e di servizio al centro.

Casa Minghetti-Rossi, Gordola

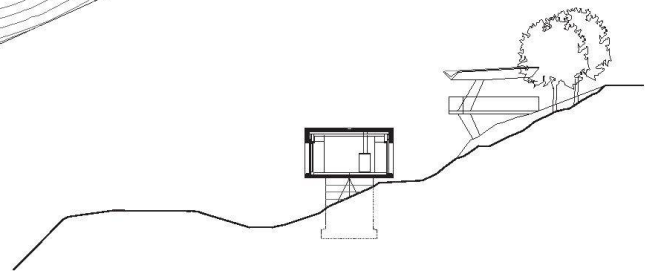
Committente	Tiziano Minghetti e Monica Rossi
Architetti	Nicola Baserga, Christian Mozzetti; Muralto
Collaboratore	R. Arrivabeni
Ingegneri	Ingegneri Pedrazzini Guidotti; Lugano
Specialista SV	Studiotecnico dalgo Ferretti; Pura
Protezione antincendio	Giovanni Laube, IFEC Consulenze; Rivera
Architetto paesaggista	Giorgio Aeberli; Gordola
Fotografo	Nicola Roman Walbeck; Düsseldorf
Date	progetto: 2010 realizzazione: 2011-2012
Consulente	Pittsburgh Corning SA; S. Antonino
Sistemi costruttivi a secco	Rigips SA; S. Antonino p. 81
Impresario costruttore	Marchesini G. SA; Mezzovico
Serramenti	General Mast Engineering SA; Stabio p. 61
Protezioni solari	Griesser SA; Cadenazzo
Pittore	Luca Stauffer; Ascona p. 60
Impianto elettrico	Pedrioli SA, Locarno p. 60
Impianto d'allarme	Sicurtech SA; Bioggio p. 12, 61
Falegname e pavimenti	Oswald Wyrsh Schreinerei; Attinghausen p. 60



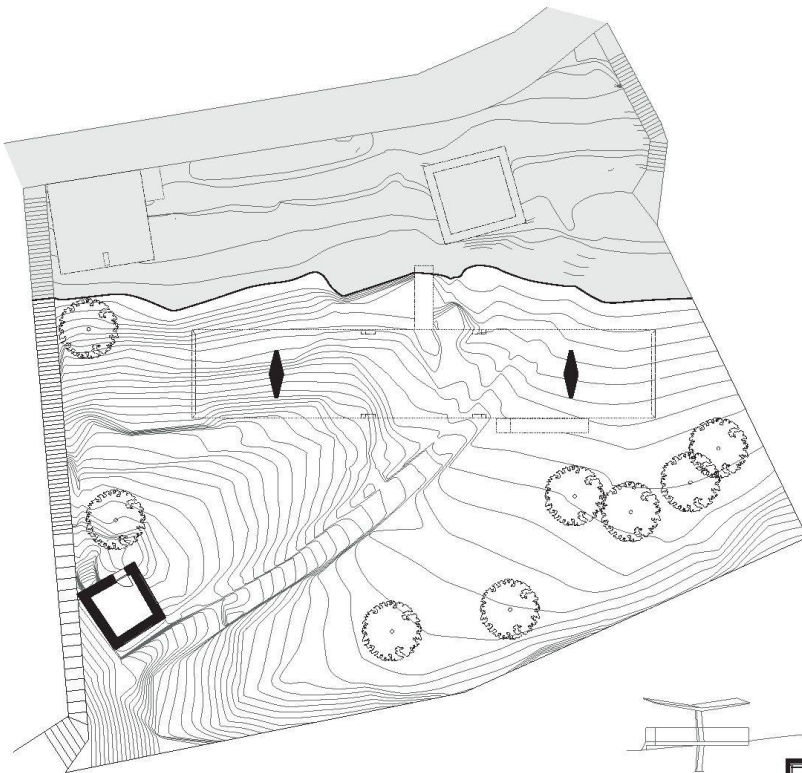




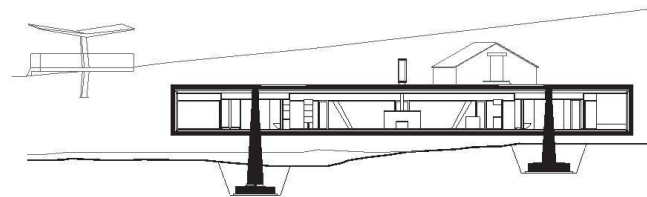
Pianta abitazione



Sezione trasversale



Pianta struttura



Sezione longitudinale

