

Zeitschrift: Archi : rivista svizzera di architettura, ingegneria e urbanistica = Swiss review of architecture, engineering and urban planning

Herausgeber: Società Svizzera Ingegneri e Architetti

Band: - (2013)

Heft: 1: L'edificio e il suolo

Artikel: Casa al Ronco, Pregassona

Autor: Könz, Jachen / Molo, Ludovica

DOI: <https://doi.org/10.5169/seals-391217>

Nutzungsbedingungen

Die ETH-Bibliothek ist die Anbieterin der digitalisierten Zeitschriften auf E-Periodica. Sie besitzt keine Urheberrechte an den Zeitschriften und ist nicht verantwortlich für deren Inhalte. Die Rechte liegen in der Regel bei den Herausgebern beziehungsweise den externen Rechteinhabern. Das Veröffentlichen von Bildern in Print- und Online-Publikationen sowie auf Social Media-Kanälen oder Webseiten ist nur mit vorheriger Genehmigung der Rechteinhaber erlaubt. [Mehr erfahren](#)

Conditions d'utilisation

L'ETH Library est le fournisseur des revues numérisées. Elle ne détient aucun droit d'auteur sur les revues et n'est pas responsable de leur contenu. En règle générale, les droits sont détenus par les éditeurs ou les détenteurs de droits externes. La reproduction d'images dans des publications imprimées ou en ligne ainsi que sur des canaux de médias sociaux ou des sites web n'est autorisée qu'avec l'accord préalable des détenteurs des droits. [En savoir plus](#)

Terms of use

The ETH Library is the provider of the digitised journals. It does not own any copyrights to the journals and is not responsible for their content. The rights usually lie with the publishers or the external rights holders. Publishing images in print and online publications, as well as on social media channels or websites, is only permitted with the prior consent of the rights holders. [Find out more](#)

Download PDF: 26.04.2026

ETH-Bibliothek Zürich, E-Periodica, <https://www.e-periodica.ch>

Jachen Könz foto Walter Mair
Ludovica Molo e Filippo Simonetti

Casa al Ronco, Pregassona

La casa sospesa

La casa sospesa è l'abitazione per una coppia e si colloca su una collina con una vista magnifica in un quartiere di villette nella periferia di Lugano.

Il lotto, per secoli terreno agricolo, è terrazzato. L'ubicazione delle case unifamiliari adiacenti ha compromesso la qualità originaria del terreno introducendo terrapieni, muri di sostegno e recinti e lasciando spazi interstiziali indefiniti.

Il progetto crea un mondo a sé stante: tutte le funzioni si svolgono all'interno di un corpo che, staccandosi dal terreno, ne garantisce la continuità. Il prato viene conservato nella sua essenzialità. La messa a dimora di un ciliegio vicino al nuovo accesso, un orto sul lato est e un frutteto sul lato ovest costituiscono gli unici interventi esterni. Il giardino abitato entra all'interno della casa.

Dentro il volume della casa un paesaggio composto da terrazze interne che rispondono all'andamento del pendio e alla vista forma uno spazio continuo

intorno alla grande terrazza. La luce entra attraverso corpi di varie dimensioni incavati nel volume: la grande terrazza, una piccola corte che funge da parete divisoria nella zona notte e un lucernario che corre lungo tutta la zona giorno. La corte presenta un microclima simile a quello di una serra e consente di penetrare l'edificio con piante. Il lucernario lungo il soggiorno svolge anche la funzione di captare il calore, garantendo un basso consumo energetico.

Tutto l'edificio è in legno, costruzione, rivestimenti esterni e interni compresi. Una costruzione in legno è vantaggiosa non solo per leggerezza, velocità nella realizzazione e caratteristiche ecologiche, ma ha anche una grande qualità statica, che, abbinata alla necessità di staccare il legno dalla terra e dall'umidità, ci ha indotto ad optare per una costruzione sospesa. L'elemento di raccordo con il terreno è il posteggio, il cui zoccolo contiene i locali tecnici. Si accede alla casa tramite un piccolo ponte, che si stacca dalla terra e conduce ad un mondo tutto interno, proiettato verso l'orizzonte.

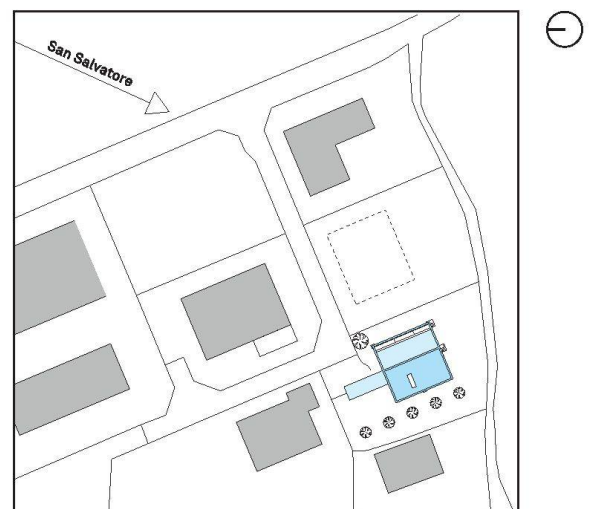




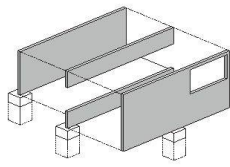
foto Filippo Simonetti

Casa al Ronco; Pregassona

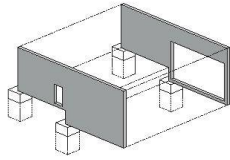
Committente	Elia Fuchs e Renzo Viganò
Architetti	Jachen Könz e Ludovica Molo; Lugano
Statica e costruzione in legno	Xilema; Bedano
Ingegnere civile	Geo Viviani; Lugano
Specialista elettrotecnico	RivaElettroprogress; PonteTresa
Specialista sanitario	Copa e Co; Viganello
Specialista VR	Aircond Service; Bioggio
Fotografo	Walter Mair; Zurigo
Date	progetto di concorso: 2006 realizzazione: 2007
Falegname	Veragouth SA; Bedano



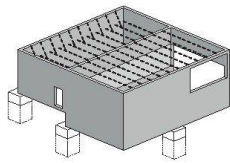
Principio costruttivo-strutturale



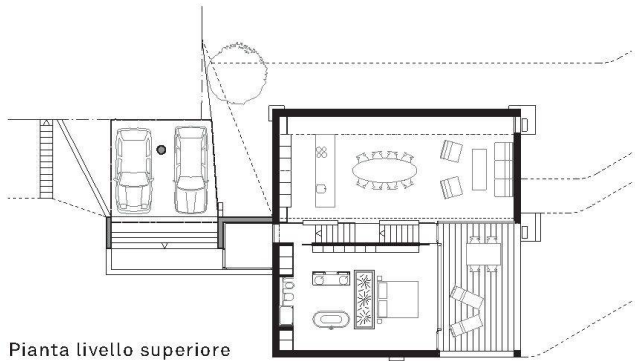
Travi parallele



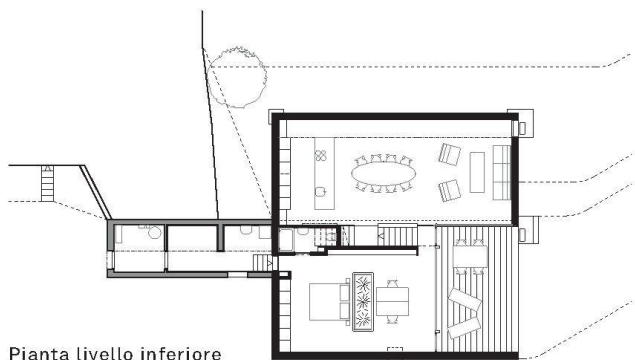
Travi perpendicolari



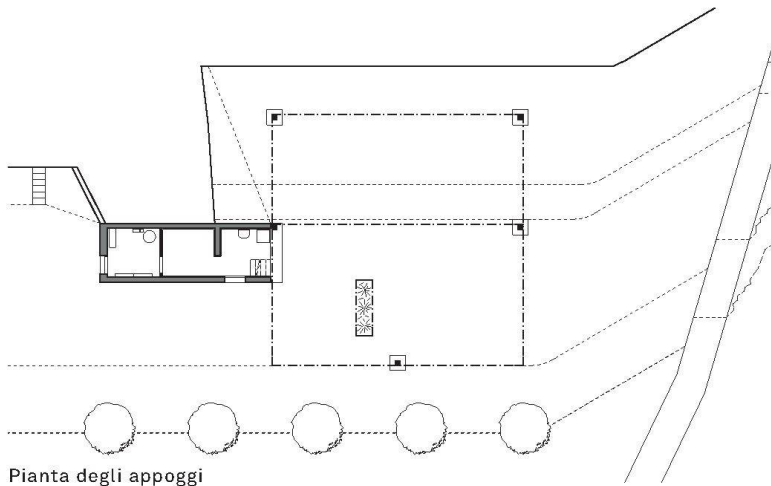
Assemblaggio



Pianta livello superiore



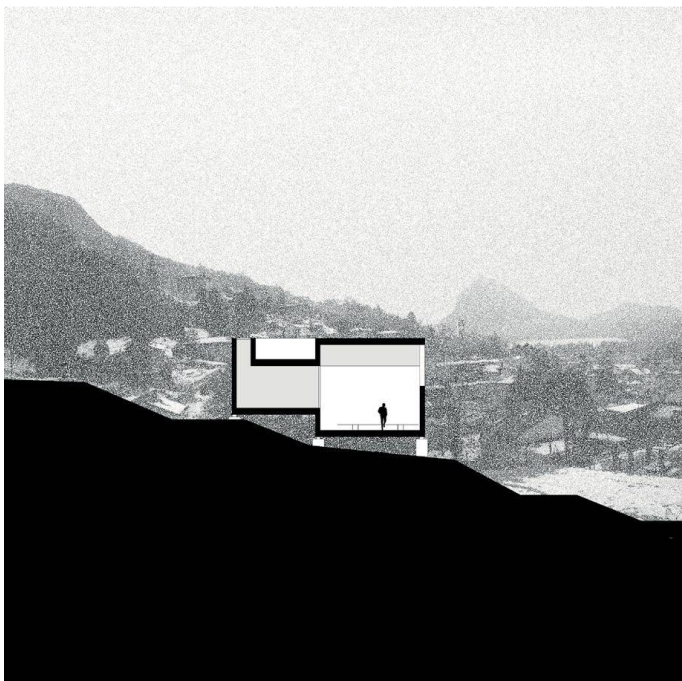
Pianta livello inferiore

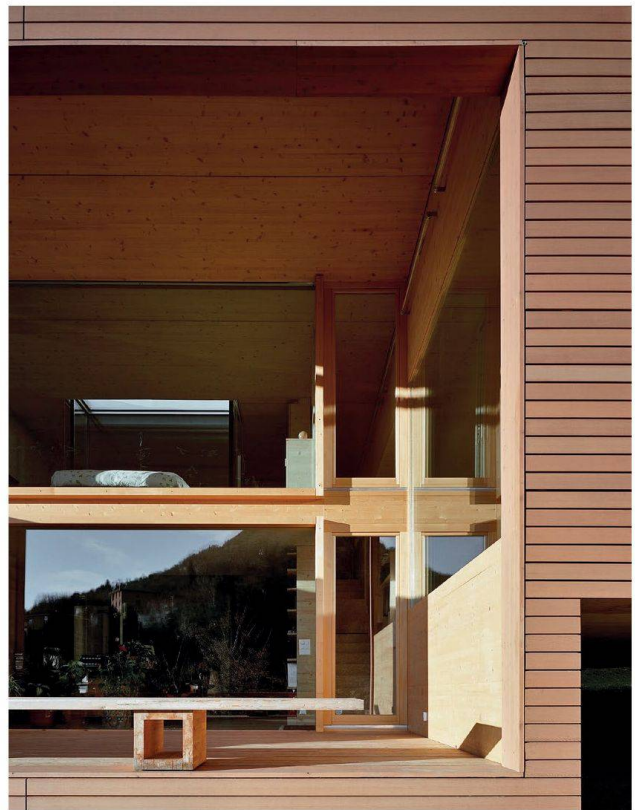


Pianta degli appoggi



Sezione longitudinale







Sezione cavedio



