

Zeitschrift: Archi : rivista svizzera di architettura, ingegneria e urbanistica = Swiss review of architecture, engineering and urban planning

Herausgeber: Società Svizzera Ingegneri e Architetti

Band: - (2013)

Heft: 1: L'edificio e il suolo

Werbung

Nutzungsbedingungen

Die ETH-Bibliothek ist die Anbieterin der digitalisierten Zeitschriften auf E-Periodica. Sie besitzt keine Urheberrechte an den Zeitschriften und ist nicht verantwortlich für deren Inhalte. Die Rechte liegen in der Regel bei den Herausgebern beziehungsweise den externen Rechteinhabern. Das Veröffentlichen von Bildern in Print- und Online-Publikationen sowie auf Social Media-Kanälen oder Webseiten ist nur mit vorheriger Genehmigung der Rechteinhaber erlaubt. [Mehr erfahren](#)

Conditions d'utilisation

L'ETH Library est le fournisseur des revues numérisées. Elle ne détient aucun droit d'auteur sur les revues et n'est pas responsable de leur contenu. En règle générale, les droits sont détenus par les éditeurs ou les détenteurs de droits externes. La reproduction d'images dans des publications imprimées ou en ligne ainsi que sur des canaux de médias sociaux ou des sites web n'est autorisée qu'avec l'accord préalable des détenteurs des droits. [En savoir plus](#)

Terms of use

The ETH Library is the provider of the digitised journals. It does not own any copyrights to the journals and is not responsible for their content. The rights usually lie with the publishers or the external rights holders. Publishing images in print and online publications, as well as on social media channels or websites, is only permitted with the prior consent of the rights holders. [Find out more](#)

Download PDF: 26.04.2026

ETH-Bibliothek Zürich, E-Periodica, <https://www.e-periodica.ch>

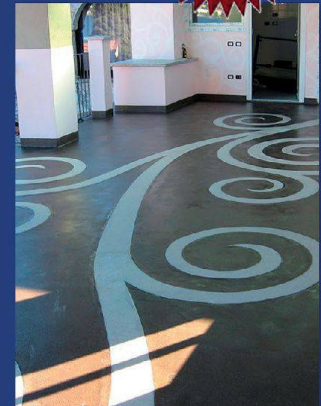


091 606 34 52

SIGILLATURE - ANTINCENDIO
PAVIMENTI - RISANAMENTI
IMPERMEABILIZZAZIONE



SPECIALISTI IN EDILIZIA



ISOSIL SA
VIA ROMPADA 44
6987 CASLANO, SVIZZERA

WWW.ISOSIL.CH
INFO@ISOSIL.CH

ISORESINE SA
VIA ROMPADA 44
6987 CASLANO, SVIZZERA

WWW.ISORESINE.CH
INFO@ISORESINE.CH





La pietra naturale rappresenta da oltre 90 anni la nostra passione; da tutto il mondo importiamo e trasformiamo la pietra in opere d'eccellenza, mediante l'ausilio delle più moderne tecnologie.

V VALSECCHI MARMI - GRANITI

Since 1920

INTERIOR

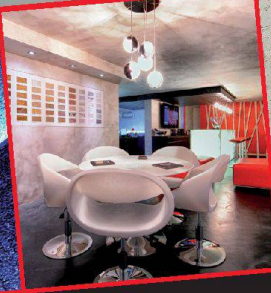
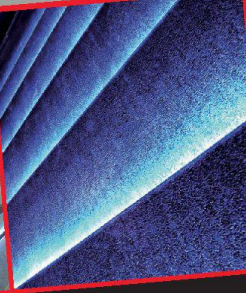
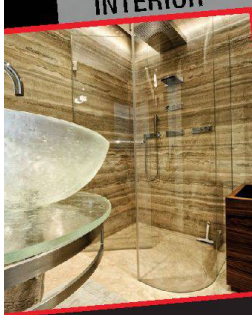
EXTERIOR

WELLNESS

DESIGN

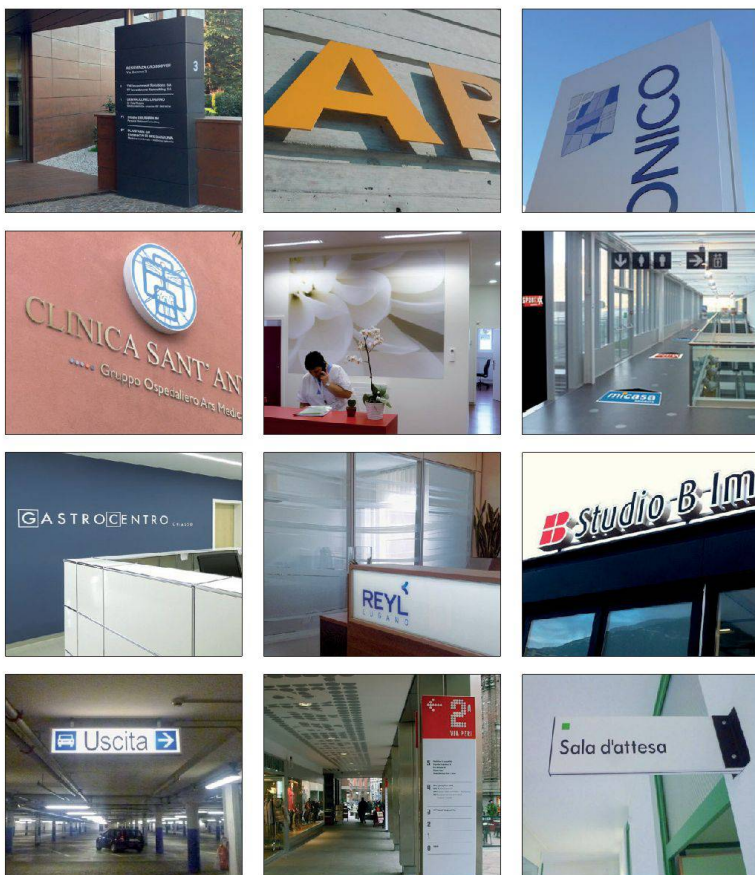
CONTRACT

BUILDING



Valsecchi SA | Via Galli 22 - CH - 6600 Locarno (Switzerland) | T. +41 91 7511647 | 7516208 - F. +41 91 7516653
www.swiss-stone-group.com - info@swiss-stone-group.com
facebook.com/valsecchisa - youtube.com/valsecchisa





Studio B Image
creative agency . creative service

Creative Service a... **360°**

segnaletica personalizzata
insegne - totem - sinottici
opacizzazione vetri
stampa gigantografie

consulenza, realizzazione e posa

Studio B Image SA
Lugano-Giubiasco
+41 91 857 48 42
www.studio-b.ch

Studio B Image SA



POBO SA è una realtà in costante e veloce evoluzione, capace di adattarsi rapidamente agli scenari che il mercato propone. La progettazione, la posa e lo smontaggio dei ponteggi vengono eseguiti prestando grande attenzione alla sicurezza, con dipendenti che ricevono regolarmente aggiornamenti sulle normative vigenti.

POBO SA è un'azienda dinamica e puntuale che da trent'anni è al servizio dell'edilizia. Un traguardo importante nel mercato ticinese.

PONTEGGI DI FACCIATA
PONTEGGI PER LATTONIERI
SOVRACOPERTURE TETTI
PONTEGGI DI PROTEZIONE
PONTEGGI MOBILI
PASSERELLE
PIATTAFORME DI LAVORO
ASCENSORI DA CANTIERE



POBO SA . tecnica ponteggi
6572 Quartino
+41 91 858 22 88
www.pobo.ch

tecnica ponteggi **pobo**

Novità: VOLA braccio doccia con soffione tondo.
Eccezionalmente rinfrescante.



VOLA AG
Mülistrasse 18
CH-8320 Fehraltorf
Tel: 044/955 18 18

sales@vola.ch
www.vola.ch

It's Magic

L'ascensore senza sporgenza sopra il tetto.



www.lift.ch