

Zeitschrift: Archi : rivista svizzera di architettura, ingegneria e urbanistica = Swiss review of architecture, engineering and urban planning
Herausgeber: Società Svizzera Ingegneri e Architetti
Band: - (2012)
Heft: 6: Il passante ferroviario e la trasformazione della stazione di Zurigo

Werbung

Nutzungsbedingungen

Die ETH-Bibliothek ist die Anbieterin der digitalisierten Zeitschriften auf E-Periodica. Sie besitzt keine Urheberrechte an den Zeitschriften und ist nicht verantwortlich für deren Inhalte. Die Rechte liegen in der Regel bei den Herausgebern beziehungsweise den externen Rechteinhabern. Das Veröffentlichen von Bildern in Print- und Online-Publikationen sowie auf Social Media-Kanälen oder Webseiten ist nur mit vorheriger Genehmigung der Rechteinhaber erlaubt. [Mehr erfahren](#)

Conditions d'utilisation

L'ETH Library est le fournisseur des revues numérisées. Elle ne détient aucun droit d'auteur sur les revues et n'est pas responsable de leur contenu. En règle générale, les droits sont détenus par les éditeurs ou les détenteurs de droits externes. La reproduction d'images dans des publications imprimées ou en ligne ainsi que sur des canaux de médias sociaux ou des sites web n'est autorisée qu'avec l'accord préalable des détenteurs des droits. [En savoir plus](#)

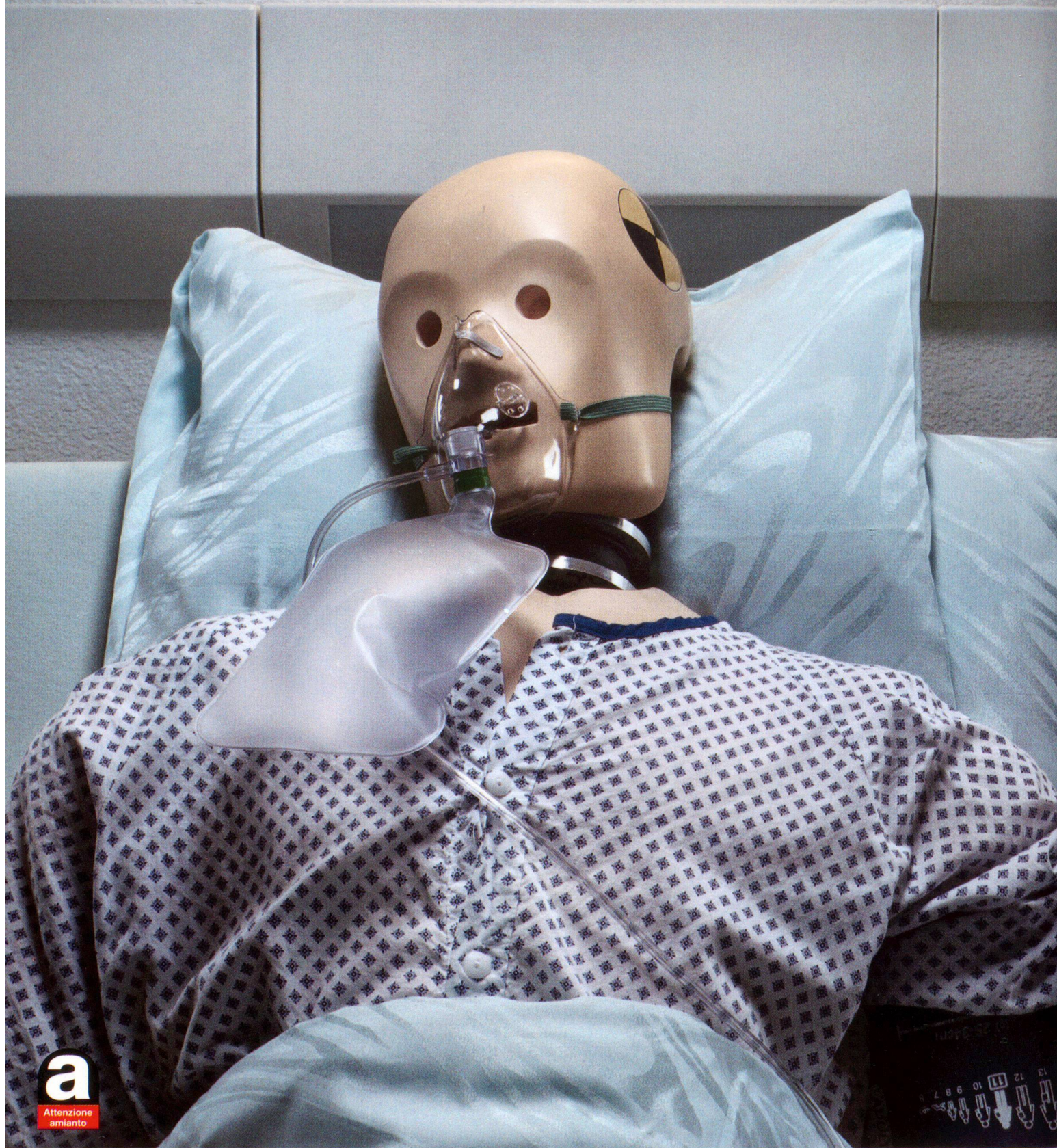
Terms of use

The ETH Library is the provider of the digitised journals. It does not own any copyrights to the journals and is not responsible for their content. The rights usually lie with the publishers or the external rights holders. Publishing images in print and online publications, as well as on social media channels or websites, is only permitted with the prior consent of the rights holders. [Find out more](#)

Download PDF: 17.01.2026

ETH-Bibliothek Zürich, E-Periodica, <https://www.e-periodica.ch>

Verifica se c'è amianto negli edifici costruiti prima del 1990



Sospendi i lavori in caso di pericolo. Pensa anche ai tuoi cari. Vietato dal 1990, l'amianto è tuttora presente negli edifici costruiti prima di questa data. Evita che durante i lavori di ristrutturazione vengano rilasciate nell'aria fibre di amianto. Già in quantità minime le fibre possono avere conseguenze mortali. Non dimenticare che la tua vita è molto più preziosa e importante di qualsiasi lavoro. www.suva.ch

suvapro
sicurezza sul lavoro

Una grande sensibilità verso
innovazione e design,
sono i valori che Wissman
condivide con Mosa.
La linea Mosa Murals
rappresenta un concetto
unico e all'avanguardia:
fare di un rivestimento
un vero e proprio murale.

Wissman SA
CP 154
Via Quatorta 15
CH - 6533 Lumino
+41 91 829 4515
info@wissman.ch
www.wissman.ch

Wissman, dal 1929
posa e vendita
di pavimentazioni
per interno ed esterno

Official Carpet Supplier
Festival del film
Locarno



WISSMAN



ARGOMENTI
trasparenti come il vetro

 **FLACHGLAS
SCHWEIZ**

INFRASELECT®

Variare anziché ombreggiare

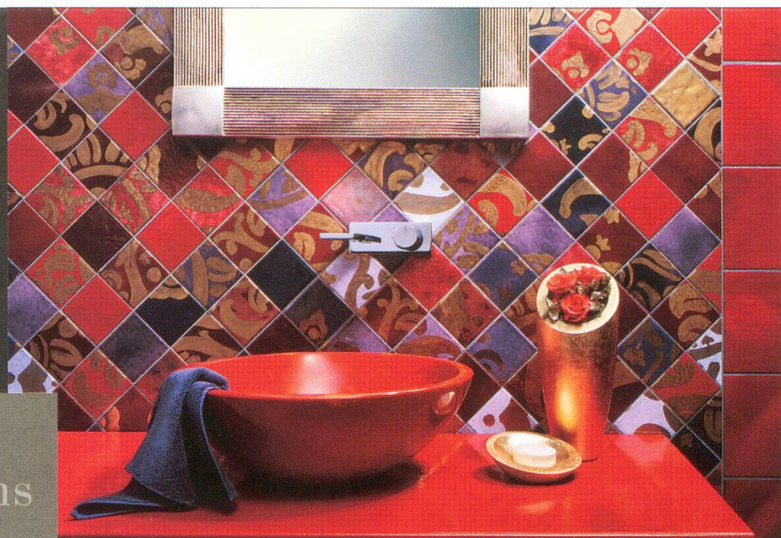
Il vetro di protezione solare variabile **INFRASELECT®** è oscurabile con precisa regolazione a stadi. Il passaggio della luce e del calore viene così regolato individualmente e adeguato alle condizioni meteorologiche, impedendo il surriscaldamento perfino a mezzogiorno in piena estate. Inoltre viene mantenuta la desiderata trasparenza verso l'esterno.

Per maggiori informazioni rivolgersi a Flachglas (Schweiz) AG
a Wikon oppure visitare il sito web www.flachglas.ch all'indirizzo
e-Mail info@flachglas.ch

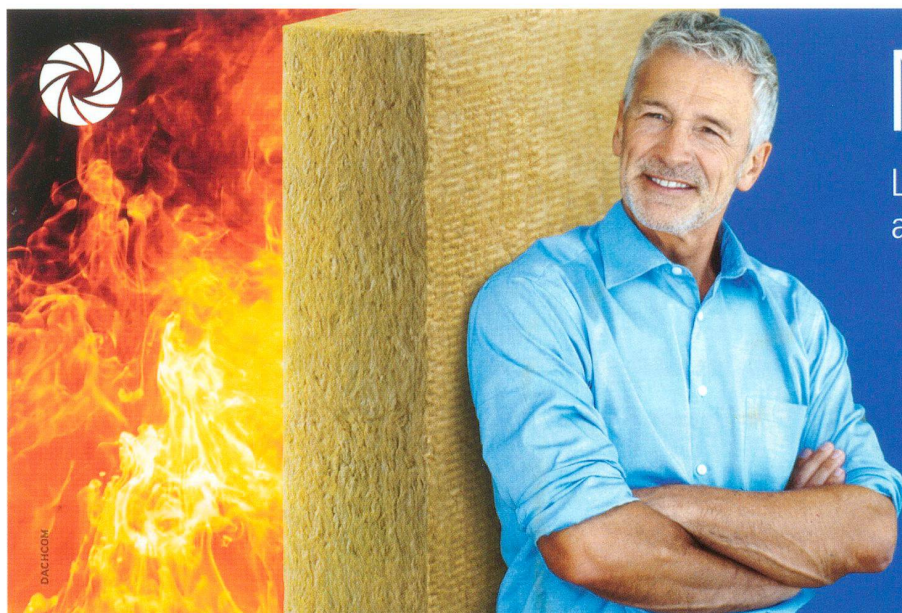
il valore
del dettaglio
sempre

BAZZI
Piastrille SA

Art & Solutions




Bazzi Piastrille SA | Via dei Pioppi 10 | 6616 Losone IT +41 (0)91 792 16 02 | F +41 (0)91 792 18 02 | www.bazzi.ch | info@bazzi.ch



Non brucia.

Lana di roccia, protezione
antincendio naturale.

Videoclip dimostrativi su
www.flumroc.ch/non-brucia

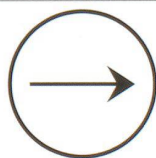

www.flumroc.ch



Schweizerische Eidgenossenschaft
Confédération suisse
Confederazione Svizzera
Confederaziun svizra

Eidgenössisches Departement des Innern EDI
Département fédéral de l'intérieur DFI
Dipartimento federale dell'interno DFI
Departament federal da l'intern DFI
Bundesamt für Kultur BAK
Office fédéral de la culture OFC
Ufficio federale della cultura UFC
Uffizi federal da cultura UFC

CONCORSO FEDERALE D'ARTE 2013



Possono partecipare al Concorso federale d'arte artiste/artisti ed architetture/architetti nonché mediatrici/mediatori d'arte e d'architettura svizzeri. La Commissione federale d'arte costituisce la giuria. Essa si avvale della consulenza di esperti riconosciuti per l'ambito dell'architettura. Il Concorso si svolge in due turni. Nel primo turno i partecipanti sottopongono online alla giuria una documentazione del loro lavoro. I concorrenti selezionati dalla giuria ammessi al secondo turno vengono invitati a presentare il loro lavoro nel quadro della mostra «Swiss Art Awards» in concomitanza con «Art Basel». La giuria sceglie le vincitrici e i vincitori sulla base delle opere esposte. Ogni anno vengono assegnati circa 18 premi dell'ordine di 25 000 franchi ciascuno.

Vi preghiamo di osservare le condizioni di partecipazione nel regolamento! Iscrizioni e documentazioni si accettano online tramite il sito www.bak.admin.ch/online. Le iscrizioni sono aperte dal 1° dicembre 2012 al 10 gennaio 2013.



 091 606 34 52

SIGILLATURE - ANTINCENDIO
PAVIMENTI - RISANAMENTI
IMPERMEABILIZZAZIONE



SPECIALISTI IN EDILIZIA



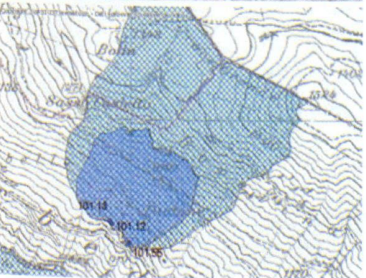
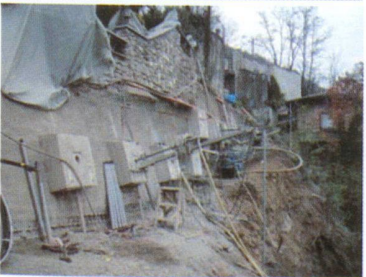
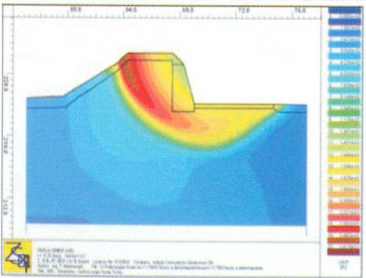
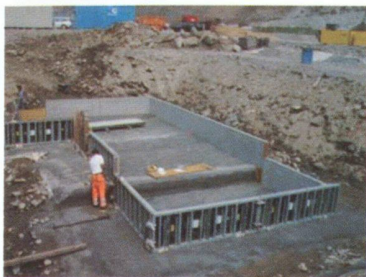
ISOSIL SA
VIA ROMPADA 44
6987 CASLANO, SVIZZERA

WWW.ISOSIL.CH
INFO@ISOSIL.CH

ISORESINE SA
VIA ROMPADA 44
6987 CASLANO, SVIZZERA

WWW.ISORESINE.CH
INFO@ISORESINE.CH

ISO
RESINE
SA



ISTITUTO CONSULENZA GEOTECNICA SA

**Consigli
Consulenze
Indagini
Progettazione
Direzione lavori
Misurazioni
Perizie**

negli ambiti

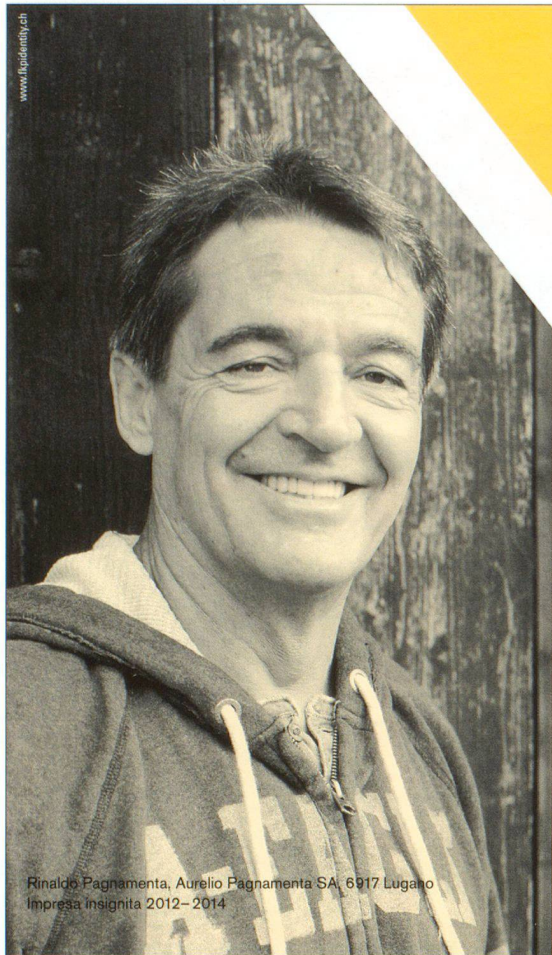
della geotecnica,
della meccanica delle terre e delle rocce,
dei flussi sotterranei,
dell'idrologia e
dei pericoli naturali e ambientali

Via Besso 7
6903 Lugano

Direttore:
Martinenghi Tullio
ing. civ. PF Losanna
docente SUPSI/SSSTE

Tel. 091 966 07 77
Fax 091 967 22 24
info@icg-ing.ch

Tel. diretto 091 961 24 52
Cellulare 079 230 05 32
martinenghi@icg-ing.ch



Rinaldo Pagnamenta, Aurelio Pagnamenta SA, 6917 Lugano
Impresa insignita 2012-2014

La collaborazione è d'argento,
il partenariato è d'oro.



www.holzbauplus.ch

Il marchio di qualità nel settore della costruzione in legno.



**COSTRUZIONE
IN LEGNO PLUS®**
insieme con successo



Implenia® Il prestatore di servizi globale.



Implenia ragiona e costruisce per la vita. Con piacere.
Sede Lugano-Breganzona

www.implenia.com



YTONG[®]
—multipor

**ISOLATE LA VOSTRA
CASA DAL FREDDO
E DA SPESE DI
RISCALDAMENTO
ELEVATE.**

Aggiungendo internamente il pannello isolante YTONG MULTIPOR ottimizzate l'isolamento termico della vostra casa, risparmiando sui costi senza una grande spesa. I pannelli isolanti minerali YTONG MULTIPOR sono ecologici, aperti alla diffusione, creano un clima ambientale equilibrato tutto l'anno e favoriscono un ottimo benessere abitativo. Provate il comfort di una nuova abitazione, pur mantenendo il carattere originale della facciata della vostra casa.

Per maggiori informazioni: www.multipor.ch

L'INTELLIGENZA È IL MIGLIOR MATERIALE DA COSTRUZIONE.

It's Magic

L'ascensore senza sporgenza sopra il tetto.



www.lift.ch