

Zeitschrift: Archi : rivista svizzera di architettura, ingegneria e urbanistica = Swiss review of architecture, engineering and urban planning

Herausgeber: Società Svizzera Ingegneri e Architetti

Band: - (2012)

Heft: 5: L'intonaco

Artikel: Casa ad appartamenti, Muralto

Autor: Ammann Architetti

DOI: <https://doi.org/10.5169/seals-323369>

Nutzungsbedingungen

Die ETH-Bibliothek ist die Anbieterin der digitalisierten Zeitschriften auf E-Periodica. Sie besitzt keine Urheberrechte an den Zeitschriften und ist nicht verantwortlich für deren Inhalte. Die Rechte liegen in der Regel bei den Herausgebern beziehungsweise den externen Rechteinhabern. Das Veröffentlichen von Bildern in Print- und Online-Publikationen sowie auf Social Media-Kanälen oder Webseiten ist nur mit vorheriger Genehmigung der Rechteinhaber erlaubt. [Mehr erfahren](#)

Conditions d'utilisation

L'ETH Library est le fournisseur des revues numérisées. Elle ne détient aucun droit d'auteur sur les revues et n'est pas responsable de leur contenu. En règle générale, les droits sont détenus par les éditeurs ou les détenteurs de droits externes. La reproduction d'images dans des publications imprimées ou en ligne ainsi que sur des canaux de médias sociaux ou des sites web n'est autorisée qu'avec l'accord préalable des détenteurs des droits. [En savoir plus](#)

Terms of use

The ETH Library is the provider of the digitised journals. It does not own any copyrights to the journals and is not responsible for their content. The rights usually lie with the publishers or the external rights holders. Publishing images in print and online publications, as well as on social media channels or websites, is only permitted with the prior consent of the rights holders. [Find out more](#)

Download PDF: 24.04.2026

ETH-Bibliothek Zürich, E-Periodica, <https://www.e-periodica.ch>

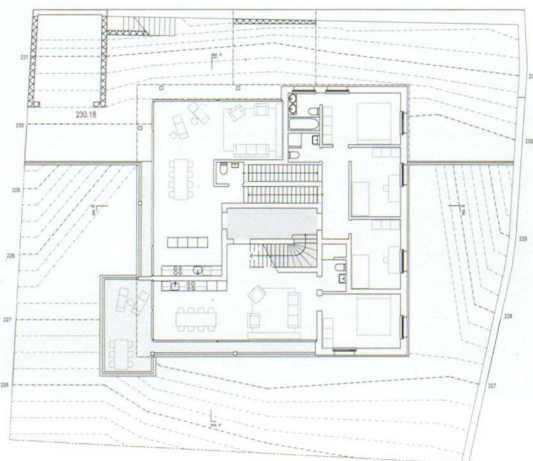
Ammann Architetti

Casa ad appartamenti, Muralto

Alla base del progetto architettonico stanno diverse decisioni prese a priori, come p.es. la volontà di non stravolgere la topografia per realizzare i posti auto necessari, il desiderio di creare spazi abitativi i cui locali individuali fossero rivolti verso la luce mattutina mentre gli spazi comuni si orientano verso la seconda metà della giornata, oppure l'aspirazione a voler realizzare unità abitative diverse tra loro con accesso a spazi esterni individuali. Lo sviluppo spaziale del progetto, l'organizzazione interna dello stabile e la conseguente espressione architettonica sono il risultato delle varie decisioni prese a priori, combinate con le esigenze costruttive. L'edificio si presenta come costruzione ibrida: i muri portanti muniti di piccole aperture e imposte (espressione diretta degli spazi individuali) si alternano alle solette e ai pilastri portanti che caratterizzano gli spazi comuni, con grandi vetrate da pavimento a soffitto e ampie terrazze sporgenti. I muri esterni portanti (ad eccezione dello zoccolo, in c.a. facciavista) sono muniti di isolamento e intonaco. Per motivi ecologici, ma anche per evitare che l'intonaco facesse da crosta dura su un materiale morbido, sono state applicate lastre isolanti minerali (Multi-por) anziché derivati dal petrolio. L'intonaco minerale a base di calce e cemento è stato scelto tinggiato nell'impasto (Röfix 775, ingredienti Fixit), per dare più profondità al colore di facciata e permettere alle condizioni meteorologiche di influenzarne l'intensità. Nella scelta della finitura dell'intonaco, piuttosto che prediligere l'effetto neutro di una superficie liscia con la stadia si è optato per una tecnica che mostrasse la modalità d'applicazione del materiale, nel caso specifico con la cazzuola americana.

Casa ad appartamenti in via del Sole a Muralto

Architetti Ammann Architetti, Verscio-Zürigo
 Direzione lavori Arch. Roberto La Rocca, Minusio
 Ing. Civile Anastasi SA, Locarno
 Fisco Edile IFEC Consulenze SA, Rivera
 Date inizio lavori: primavera 2011
 ultimazione: autunno 2012



Pianta piano giardino superiore



