

Zeitschrift: Archi : rivista svizzera di architettura, ingegneria e urbanistica = Swiss review of architecture, engineering and urban planning

Herausgeber: Società Svizzera Ingegneri e Architetti

Band: - (2012)

Heft: 5: L'intonaco

Artikel: Casa unifamiliare, Savosa

Autor: Krausbeck architetti

DOI: <https://doi.org/10.5169/seals-323367>

Nutzungsbedingungen

Die ETH-Bibliothek ist die Anbieterin der digitalisierten Zeitschriften auf E-Periodica. Sie besitzt keine Urheberrechte an den Zeitschriften und ist nicht verantwortlich für deren Inhalte. Die Rechte liegen in der Regel bei den Herausgebern beziehungsweise den externen Rechteinhabern. Das Veröffentlichen von Bildern in Print- und Online-Publikationen sowie auf Social Media-Kanälen oder Webseiten ist nur mit vorheriger Genehmigung der Rechteinhaber erlaubt. [Mehr erfahren](#)

Conditions d'utilisation

L'ETH Library est le fournisseur des revues numérisées. Elle ne détient aucun droit d'auteur sur les revues et n'est pas responsable de leur contenu. En règle générale, les droits sont détenus par les éditeurs ou les détenteurs de droits externes. La reproduction d'images dans des publications imprimées ou en ligne ainsi que sur des canaux de médias sociaux ou des sites web n'est autorisée qu'avec l'accord préalable des détenteurs des droits. [En savoir plus](#)

Terms of use

The ETH Library is the provider of the digitised journals. It does not own any copyrights to the journals and is not responsible for their content. The rights usually lie with the publishers or the external rights holders. Publishing images in print and online publications, as well as on social media channels or websites, is only permitted with the prior consent of the rights holders. [Find out more](#)

Download PDF: 24.04.2026

ETH-Bibliothek Zürich, E-Periodica, <https://www.e-periodica.ch>

Krausbeck architetti

Casa unifamiliare, Savosa

Il sito è l'ultima parcella pianeggiante di una lottizzazione a confine con il bosco.

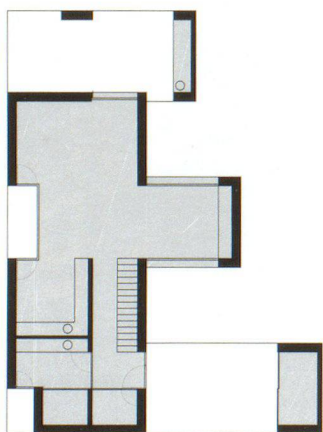
Il programma della casa unifamiliare richiedeva spazi interni intimi e protetti, ma paradossalmente, anche ampie aperture volte a creare un rapporto diretto con l'esterno.

La casa è organizzata in un unico corpo, definito dalle limitazioni delle altezze massime e dalle distanze dai confini, e articolato in base alla ricerca di relazioni mirate con l'esterno.

Le grandi aperture si affacciano su spazi di transizione tra interno ed esterno: portico, logge, veranda e balconi sono incorporati nel volume dell'edificio.

In questa ottica la costruzione del volume assume una valenza assoluta: su un'unica platea di fondazione è realizzato un muro perimetrale monolitico, in cotto portante e isolante; una soletta intermedia delimita il piano superiore e allo stesso tempo risolve gli aggetti di balconi e logge. Un tetto tradizionale senza sporgenze di gronda copre l'intero volume.

Sulla superficie esterna delle pareti è stato applicato un intonaco di fondo fibrorinforzato a base di calce e cemento. Su tutto il volume - facciate e soffitti esterni - viene usato un intonaco di finitura minerale bianco di granulometria 1,5 mm. Una scelta volta a neutralizzare le differenze tra gli elementi costruttivi enfatizzando il volume, con le sue sporgenze e rientranze.



Pianta piano terra

Casa Schümperli, Savosa

Committente Juan e Monica Schümperli, Savosa
 Architetto Krausbeck architetti, Salorino
 Collaboratori M. Muntaner, A. Miglietta
 Date realizzazione: 2007-2009



Foto Martin Muntaner





Foto Stefano Milan



Foto Martin Muntaner