

**Zeitschrift:** Archi : rivista svizzera di architettura, ingegneria e urbanistica = Swiss review of architecture, engineering and urban planning

**Herausgeber:** Società Svizzera Ingegneri e Architetti

**Band:** - (2012)

**Heft:** 5: L'intonaco

**Artikel:** Abitazioni per anziani Chalavus, St. Moritz GR

**Autor:** Horváth, Pablo

**DOI:** <https://doi.org/10.5169/seals-323366>

### **Nutzungsbedingungen**

Die ETH-Bibliothek ist die Anbieterin der digitalisierten Zeitschriften auf E-Periodica. Sie besitzt keine Urheberrechte an den Zeitschriften und ist nicht verantwortlich für deren Inhalte. Die Rechte liegen in der Regel bei den Herausgebern beziehungsweise den externen Rechteinhabern. Das Veröffentlichen von Bildern in Print- und Online-Publikationen sowie auf Social Media-Kanälen oder Webseiten ist nur mit vorheriger Genehmigung der Rechteinhaber erlaubt. [Mehr erfahren](#)

### **Conditions d'utilisation**

L'ETH Library est le fournisseur des revues numérisées. Elle ne détient aucun droit d'auteur sur les revues et n'est pas responsable de leur contenu. En règle générale, les droits sont détenus par les éditeurs ou les détenteurs de droits externes. La reproduction d'images dans des publications imprimées ou en ligne ainsi que sur des canaux de médias sociaux ou des sites web n'est autorisée qu'avec l'accord préalable des détenteurs des droits. [En savoir plus](#)

### **Terms of use**

The ETH Library is the provider of the digitised journals. It does not own any copyrights to the journals and is not responsible for their content. The rights usually lie with the publishers or the external rights holders. Publishing images in print and online publications, as well as on social media channels or websites, is only permitted with the prior consent of the rights holders. [Find out more](#)

**Download PDF:** 24.04.2026

**ETH-Bibliothek Zürich, E-Periodica, <https://www.e-periodica.ch>**

Pablo Horváth foto Roger Frei

## Abitazioni per anziani Chalavus, St. Moritz GR

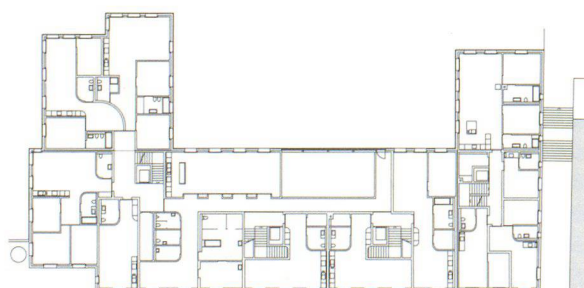
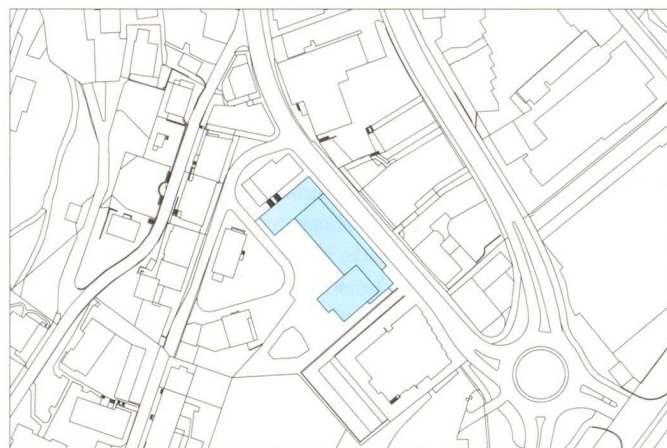
Il complesso residenziale Chalavus è sito a St. Moritz Bad, non lontano dal lungolago e dalle aree ricreative locali. Schiere di edifici chiuse fiancheggiano la movimentata strada commerciale denominata Via dal Bagn, rendendo lo spazio stradale ideale per passeggiare. Sul retro, la struttura insediativa circostante va dissolvendosi nel paesaggio alpino.

La scelta di materiali e colori trae origine dalla cultura edilizia regionale, senza però rinunciare a trasporli nell'attualità. Il piano seminterrato è rivestito in travertino. Il cornicione, anch'esso in pietra, è una citazione dei bordi dei tetti delle case sorte dopo gli incendi di Zernez e Lavin. Nel complesso, l'impronta è prettamente urbana.

Rifacendosi alle finiture delle case in stile engadinese degli inizi del ventesimo secolo, la nuova costruzione si contraddistingue per la grana grossa dell'intonaco di facciata, la cui tenue tonalità terrosa contrasta con le ampie cornici bianche delle finestre. La configurazione architettonica delle finestre prende spunto dalle aperture strombate delle antiche case engandinesi, riducendole però a un ornamento astratto. Sono così incassate in moduli prefabbricati con intradossi di profondità diverse. Mentre, al pari delle finestre strombate delle antiche case engandinesi, quelle delle stanze presentano intradossi molto profondi, i sottili serramenti alla francese, fissati all'esterno, conferiscono al fronte uno spiccato carattere urbano. Il richiamo alla tradizione e alla storia si ritrova anche nelle finestre panoramiche, rivisitazione del "balcun tort" engadinese nel linguaggio architettonico attuale.

**Complesso residenziale Chalavus –  
Appartamenti per persone anziane,  
St. Moritz GR**

Committente Boka AG, Hans Jürg Buff, St. Moritz  
Architetto Pablo Horváth; Coira  
Collaboratori F. Badolato, H. Noti, G. Walder,  
A. Wiedensohler  
Direzione lavori Peter Maurer, St. Moritz  
Fotografo Roger Frei; Zurigo  
Date realizzazione: 2006-2009



Pianta primo piano



