

Zeitschrift: Archi : rivista svizzera di architettura, ingegneria e urbanistica = Swiss review of architecture, engineering and urban planning

Herausgeber: Società Svizzera Ingegneri e Architetti

Band: - (2012)

Heft: 2: L'architettura dei concorsi

Rubrik: Comunicati aziendali

Nutzungsbedingungen

Die ETH-Bibliothek ist die Anbieterin der digitalisierten Zeitschriften auf E-Periodica. Sie besitzt keine Urheberrechte an den Zeitschriften und ist nicht verantwortlich für deren Inhalte. Die Rechte liegen in der Regel bei den Herausgebern beziehungsweise den externen Rechteinhabern. Das Veröffentlichen von Bildern in Print- und Online-Publikationen sowie auf Social Media-Kanälen oder Webseiten ist nur mit vorheriger Genehmigung der Rechteinhaber erlaubt. [Mehr erfahren](#)

Conditions d'utilisation

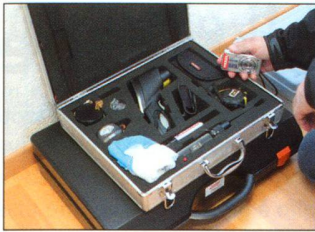
L'ETH Library est le fournisseur des revues numérisées. Elle ne détient aucun droit d'auteur sur les revues et n'est pas responsable de leur contenu. En règle générale, les droits sont détenus par les éditeurs ou les détenteurs de droits externes. La reproduction d'images dans des publications imprimées ou en ligne ainsi que sur des canaux de médias sociaux ou des sites web n'est autorisée qu'avec l'accord préalable des détenteurs des droits. [En savoir plus](#)

Terms of use

The ETH Library is the provider of the digitised journals. It does not own any copyrights to the journals and is not responsible for their content. The rights usually lie with the publishers or the external rights holders. Publishing images in print and online publications, as well as on social media channels or websites, is only permitted with the prior consent of the rights holders. [Find out more](#)

Download PDF: 17.01.2026

ETH-Bibliothek Zürich, E-Periodica, <https://www.e-periodica.ch>



Krüger SA

Nessuno scampo alle muffe

In Svizzera, quasi un'economia domestica su quattro ha problemi d'umidità. Questo comporta per molti inquilini e proprietari disagi e timori. Non a torto: infatti, la muffa negli edifici può distruggere la sostanza edificata e causare malattie negli abitanti. La Krüger elimina questa piaga a regola d'arte e informa amministratori immobiliari, architetti e imprese generali sulle misure di prevenzione.

Molteplici cause

Sono diverse le cause che portano alla formazione di muffa: difetti di costruzione, isolamenti inadatti,

ponti termici in posizioni infelici oppure l'eliminazione insufficiente di infestazioni precedenti. Anche i locali poco o male arieggiati e l'estrema ermeticità delle costruzioni moderne possono contribuire alla proliferazione delle muffe. Indubbiamente, per quanto concerne l'accumulo di energia, le tecniche attuali sono quanto di meglio si sia finora realizzato. Tuttavia, esse richiedono una particolare cura da parte degli inquilini e utenti di edifici. Un frequente arieggiamento è indispensabile, soprattutto in inverno, in quanto nei locali abitati si forma umidità cucinando, facendo la doccia, lavando, stirando o anche tramite le piante d'appartamento. Inoltre, ogni persona cede all'aria interna acqua sotto forma di traspirazione e di respirazione. L'aria è in grado di assorbire molta umidità, ma a un certo punto raggiunge la saturazione. A quel punto si forma una pellicola di umidità o addirittura goccioline dato che l'involucro esterno ermetico delle costruzioni moderne non consente alcuno scambio d'aria. Si creano così condizioni ideali per la proliferazione delle muffe.

La Krüger informa

Per i locatari e gli utenti di edifici a rischio si tratta quindi di adottare alcune indispensabili misure. Non meno importante è però una maggiore sensibilizzazione di costruttori e amministratori sul problema della muffa. Ed è proprio ciò che la Krüger intende fare, tant'è vero che già lo scorso anno ha inaugurato un ciclo di eventi informativi professionali per architetti, amministratori immobiliari e imprese generali. Lo specialista svizzero-orientale per il clima ha già organizzato venti incontri informativi sul tema e numerosi altri eventi sono previsti quest'anno. Lo scopo di questi incontri è in primo luogo la prevenzione della formazione della muffa. Negli edifici esistenti, la Krüger informa sulle misure di prevenzione a lungo termine e sui provvedimenti da adottare in caso di infestazione in atto. Laddove compaiono più di un paio di macchioline di pochi centimetri quadrati, occorre l'intervento dello specialista. Solo tramite la misurazione è possibile stabilire con certezza la causa dell'infestazione.

Eliminazione non invasiva

In passato, per l'eliminazione della muffa si usavano prodotti chimici velenosi. Per fortuna, oggi non ce n'è più bisogno, dato che sono disponibili efficaci alternative autorizzate dall'Ufficio federale della sanità pubblica. La Krüger utilizza una sostanza attiva che inibisce la funzionalità delle cellule della muffa ma è innocua per il materiale, l'uomo e gli animali. Gli specialisti della Krüger eliminano la muffa con professionalità. In seguito la parete contaminata può essere pulita a fondo e, se del caso, ridipinta. Così, la muffa non avrà più nessuno scampo per molti anni.

Per altre informazioni i rappresentanti dei media possono rivolgersi agli specialisti per l'eliminazione delle muffe della Krüger & Co. SA, telefono 071 372 82 82, info@krueger.ch, Krüger & Co. SA, Winterhaldenstrasse 11, 9113 Degersheim.



Chi pianifica in modo responsabile riceve un grazie dalla natura.

A chi costruisce o rinnova una casa il gas naturale offre molte possibilità per agire in modo ecoresponsabile. La combinazione gas naturale e sole fa risparmiare energia e denaro. Le pompe di calore a gas e i riscaldamenti con produzione di elettricità sono sistemi nuovi, efficienti e orientati al futuro. E il biogas si presta per tutte queste applicazioni. www.gas-naturale.ch

gas naturale 
L'energia che piace.