

Zeitschrift: Archi : rivista svizzera di architettura, ingegneria e urbanistica = Swiss review of architecture, engineering and urban planning

Herausgeber: Società Svizzera Ingegneri e Architetti

Band: - (2011)

Heft: 6: La trasformazione e il riuso degli edifici

Artikel: Riusare, da municipio ad abitazioni a Troinex

Autor: Atelier Bonnet

DOI: <https://doi.org/10.5169/seals-323173>

Nutzungsbedingungen

Die ETH-Bibliothek ist die Anbieterin der digitalisierten Zeitschriften auf E-Periodica. Sie besitzt keine Urheberrechte an den Zeitschriften und ist nicht verantwortlich für deren Inhalte. Die Rechte liegen in der Regel bei den Herausgebern beziehungsweise den externen Rechteinhabern. Das Veröffentlichen von Bildern in Print- und Online-Publikationen sowie auf Social Media-Kanälen oder Webseiten ist nur mit vorheriger Genehmigung der Rechteinhaber erlaubt. [Mehr erfahren](#)

Conditions d'utilisation

L'ETH Library est le fournisseur des revues numérisées. Elle ne détient aucun droit d'auteur sur les revues et n'est pas responsable de leur contenu. En règle générale, les droits sont détenus par les éditeurs ou les détenteurs de droits externes. La reproduction d'images dans des publications imprimées ou en ligne ainsi que sur des canaux de médias sociaux ou des sites web n'est autorisée qu'avec l'accord préalable des détenteurs des droits. [En savoir plus](#)

Terms of use

The ETH Library is the provider of the digitised journals. It does not own any copyrights to the journals and is not responsible for their content. The rights usually lie with the publishers or the external rights holders. Publishing images in print and online publications, as well as on social media channels or websites, is only permitted with the prior consent of the rights holders. [Find out more](#)

Download PDF: 27.04.2026

ETH-Bibliothek Zürich, E-Periodica, <https://www.e-periodica.ch>

Atelier Bonnet

Riusare, da municipio ad abitazioni a Troinex

La Maison Descarre, trasformata in sede del municipio nel 1969, fa parte di un tipico *mas* provenzale risalente al Medioevo. La sostituzione degli uffici amministrativi con due appartamenti e alcuni negozi rientra nel processo di riqualificazione del centro storico del villaggio.

L'idea tipologica di base è caratterizzata dalla concentrazione dei servizi con l'obiettivo di liberare e qualificare lo spazio delle stanze, in particolare nel sottotetto.

In breve il progetto si può definire come una grande «scatola di attrezzi», un volume colorato che si erge dall'alto in basso nel cuore dell'edificio, raggruppando le funzioni attive della casa.

Date le condizioni di partenza per molti versi difficili (edificio protetto, nuove installazioni), questo nucleo tecnico e abitabile introduce un principio di razionalità che ha permesso di intervenire in misura ridotta nelle zone più esterne. In ogni piano il nucleo riunisce gli elementi necessari per la valorizzazione specifica degli spazi: passaggio degli impianti, ripostigli, cassette delle lettere, stanze da bagno, guardaroba e cucine.

Mentre per l'esterno la regola è la discrezione (rispetto dei colori e dei materiali originali), all'interno la «scatola» risponde ai bisogni della vita contemporanea. Il colore rosso aggiunge un'altra forma di luminosità al cuore dell'edificio, come una lanterna in grado di attenuare la mancanza di luce naturale caratteristica delle case antiche.

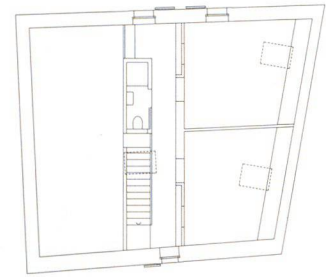


Maison Descarre; Troinex GE

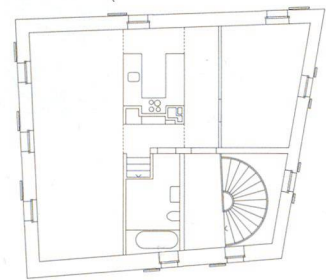
Committente Comune di Troinex
 Architetti Atelier Bonnet; Ginevra
 Pierre Bonnet e Mireille Adam
 Bonnet
 Collaboratori M. Guinand, J.-C. Girard
 Fotografo P. Bonnet
 Date realizzazione: 2005-2006



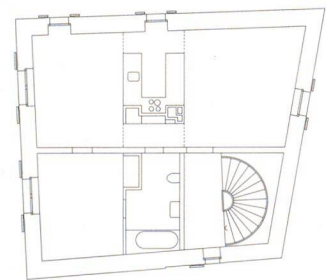




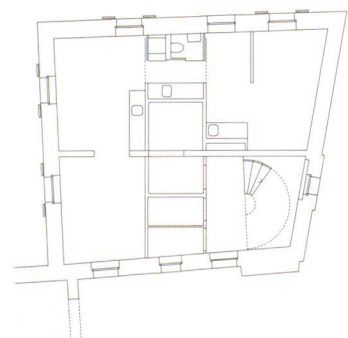
Pianta piano sottotetto



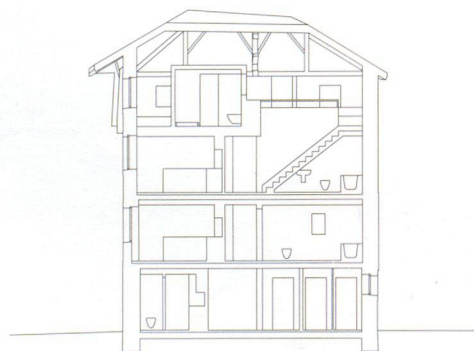
Pianta secondo piano



Pianta primo piano



Pianta piano terra



Sezioni

