

**Zeitschrift:** Archi : rivista svizzera di architettura, ingegneria e urbanistica = Swiss review of architecture, engineering and urban planning

**Herausgeber:** Società Svizzera Ingegneri e Architetti

**Band:** - (2011)

**Heft:** 6: La trasformazione e il riuso degli edifici

**Artikel:** Ampliare a Winterthur

**Autor:** Burkhalter Sumi Architekten / Unger, Heinz

**DOI:** <https://doi.org/10.5169/seals-323172>

### **Nutzungsbedingungen**

Die ETH-Bibliothek ist die Anbieterin der digitalisierten Zeitschriften auf E-Periodica. Sie besitzt keine Urheberrechte an den Zeitschriften und ist nicht verantwortlich für deren Inhalte. Die Rechte liegen in der Regel bei den Herausgebern beziehungsweise den externen Rechteinhabern. Das Veröffentlichen von Bildern in Print- und Online-Publikationen sowie auf Social Media-Kanälen oder Webseiten ist nur mit vorheriger Genehmigung der Rechteinhaber erlaubt. [Mehr erfahren](#)

### **Conditions d'utilisation**

L'ETH Library est le fournisseur des revues numérisées. Elle ne détient aucun droit d'auteur sur les revues et n'est pas responsable de leur contenu. En règle générale, les droits sont détenus par les éditeurs ou les détenteurs de droits externes. La reproduction d'images dans des publications imprimées ou en ligne ainsi que sur des canaux de médias sociaux ou des sites web n'est autorisée qu'avec l'accord préalable des détenteurs des droits. [En savoir plus](#)

### **Terms of use**

The ETH Library is the provider of the digitised journals. It does not own any copyrights to the journals and is not responsible for their content. The rights usually lie with the publishers or the external rights holders. Publishing images in print and online publications, as well as on social media channels or websites, is only permitted with the prior consent of the rights holders. [Find out more](#)

**Download PDF:** 26.04.2026

**ETH-Bibliothek Zürich, E-Periodica, <https://www.e-periodica.ch>**

Burkhalter Sumi Architekten foto Heinrich Helfenstein  
Heinz Unger

## Ampliare a Winterthur

La realizzazione di una costruzione annessa sul retro della torre abitativa alta dodici piani progettata negli anni Sessanta dall'architetto H. Isler ha consentito di utilizzare al massimo la parcella di Winterthur. L'ampliamento permette di ristrutturare la facciata nord senza sacrificare gli alberi dello spazio esterno circostante.

I quattro appartamenti di piccole dimensioni presenti nell'edificio esistente vengono raggruppati in due appartamenti familiari. La nuova costruzione accorpata ospita, ispirandosi alla sezione della *Unité d'Habitation* di Le Corbusier, appartamenti duplex e piccoli studi. L'accesso è consentito attraverso il pianerottolo del corpo scale esistente, eliminando così la «rue intérieure» del modello marsigliese.

La facciata circolare compatta e intonacata unisce la torre esistente alla costruzione annessa. La tinteggiatura isola in un «graticcio» i parapetti e gli intradossi delle camere da letto; la rete in tessuto alta dodici piani scherma i balconi alla vista. «Graticcio» e rete introducono alla grande scala dimensionale.

### Ampliamento di un edificio residenziale a Winterthur

|                  |  |
|------------------|--|
| Committente      | Winintra AG c/o UBS Fund Management (Switzerland) AG   |
| Architetti       | BurkhalterSumiArchitekten; Zurigo Bednar Albisetti Architekten; Winterthur   |
| Ingegneri civili | Nänny & Partner; San Gallo   |
| Specialisti      | Impiantistica: 3-DPlan<br>Haustechnik; Winterthur<br>Ing. elettrotecnici: Gutknecht Elektroplanung; Au<br>Fisica della costruzione: Zehnder & Kälin; Winterthur<br>Arch. paesaggistica: Thomas Steinmann; Winterthur |
| Fotografo        | Heinrich Helfenstein; Zurigo<br>Heinz Unger; Zurigo  |
| Date             | progetto<br>e realizzazione: 2007-2008   |



swissimage © 2011 swisstopo (BA110587)



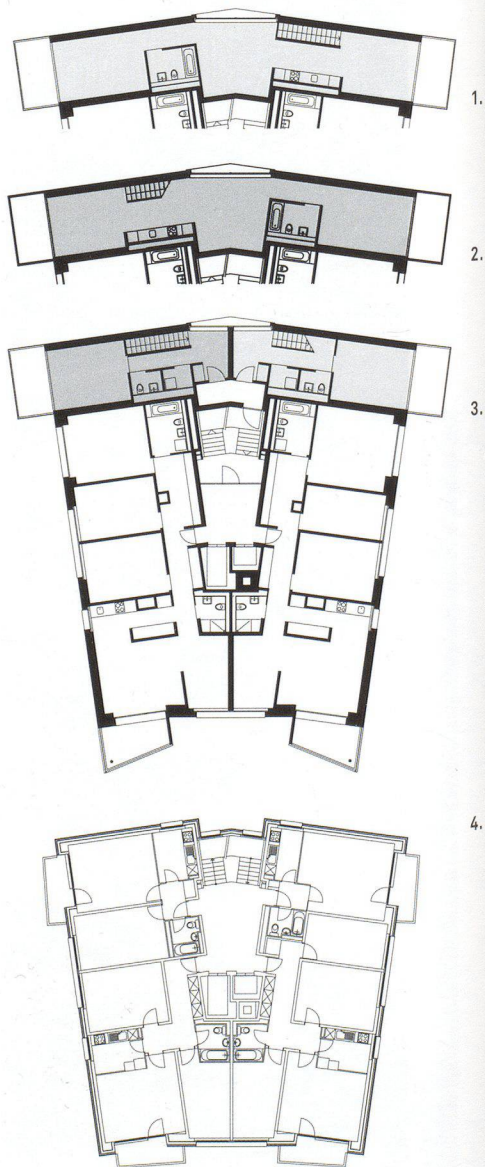
foto Heinrich Helfenstein

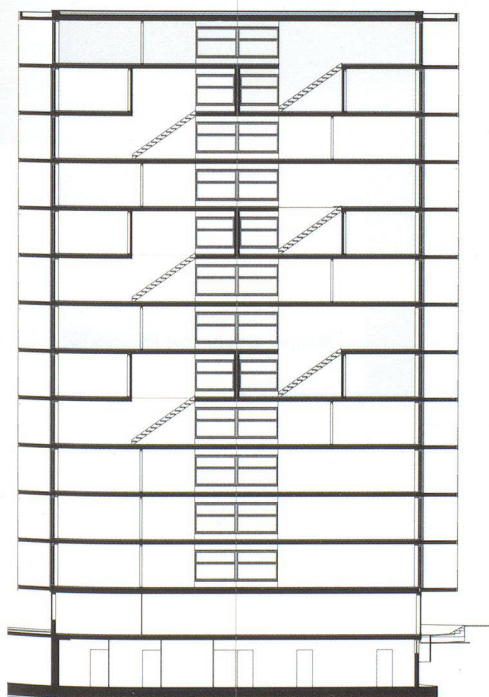


foto Heinz Unger



foto Heinz Unger





5.



foto Heinrich Helfenst

1. Sesto, nono e dodicesimo piano
2. Quarto, settimo e decimo piano
3. Nuovo:  
quinto, ottavo e undicesimo piano
4. Esistente:  
dal secondo all'undicesimo piano
5. Sezione