

**Zeitschrift:** Archi : rivista svizzera di architettura, ingegneria e urbanistica = Swiss review of architecture, engineering and urban planning

**Herausgeber:** Società Svizzera Ingegneri e Architetti

**Band:** - (2011)

**Heft:** 4: I premi di architettura

**Artikel:** Scuola secondaria di Drize Carouge, GE

**Autor:** Brauen & Wälchli architectes / Lacaton, Anne

**DOI:** <https://doi.org/10.5169/seals-323154>

### **Nutzungsbedingungen**

Die ETH-Bibliothek ist die Anbieterin der digitalisierten Zeitschriften auf E-Periodica. Sie besitzt keine Urheberrechte an den Zeitschriften und ist nicht verantwortlich für deren Inhalte. Die Rechte liegen in der Regel bei den Herausgebern beziehungsweise den externen Rechteinhabern. Das Veröffentlichen von Bildern in Print- und Online-Publikationen sowie auf Social Media-Kanälen oder Webseiten ist nur mit vorheriger Genehmigung der Rechteinhaber erlaubt. [Mehr erfahren](#)

### **Conditions d'utilisation**

L'ETH Library est le fournisseur des revues numérisées. Elle ne détient aucun droit d'auteur sur les revues et n'est pas responsable de leur contenu. En règle générale, les droits sont détenus par les éditeurs ou les détenteurs de droits externes. La reproduction d'images dans des publications imprimées ou en ligne ainsi que sur des canaux de médias sociaux ou des sites web n'est autorisée qu'avec l'accord préalable des détenteurs des droits. [En savoir plus](#)

### **Terms of use**

The ETH Library is the provider of the digitised journals. It does not own any copyrights to the journals and is not responsible for their content. The rights usually lie with the publishers or the external rights holders. Publishing images in print and online publications, as well as on social media channels or websites, is only permitted with the prior consent of the rights holders. [Find out more](#)

**Download PDF:** 14.04.2026

**ETH-Bibliothek Zürich, E-Periodica, <https://www.e-periodica.ch>**

**Brauen & Wälchli** foto Yves André  
**architectes** testo Anne Lacaton

## Scuola secondaria di Drize Carouge, GE

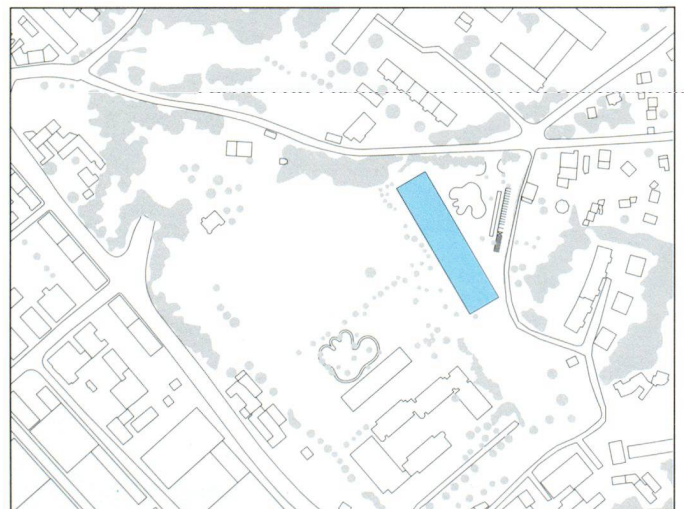
L'edificio è collocato pacatamente sul sito e concede molto alla generosità degli spazi interni e alla varietà delle altezze. L'organizzazione degli spazi, in questo grande parallelepipedo, è molto regolare e si distribuisce per mezzo di lunghi percorsi da un'estremità all'altra dell'edificio, il cui volume basta a crearvi luoghi conviviali, di incontro o di lavoro.

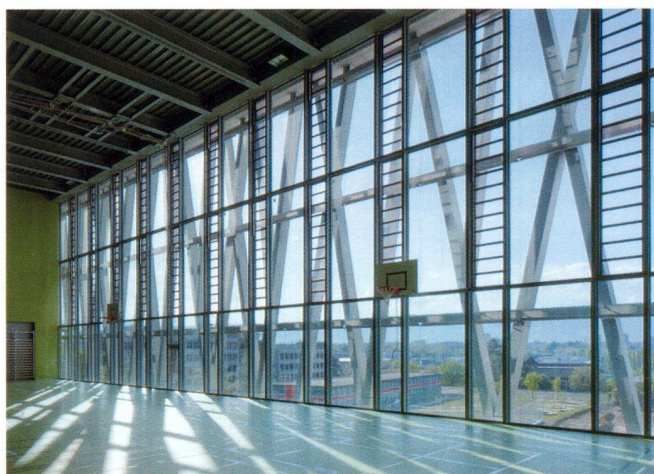
L'organizzazione in sezione permette, in un unico semplice volume, di creare altezze differenti e una varietà di spazi appropriati alle diverse funzioni: dalle aule multiuso alle palestre e all'atrio a tripla altezza. La comunicazione tra questi avviene per mezzo di lunghi percorsi che permettono agevolmente l'accesso a tutti i locali.

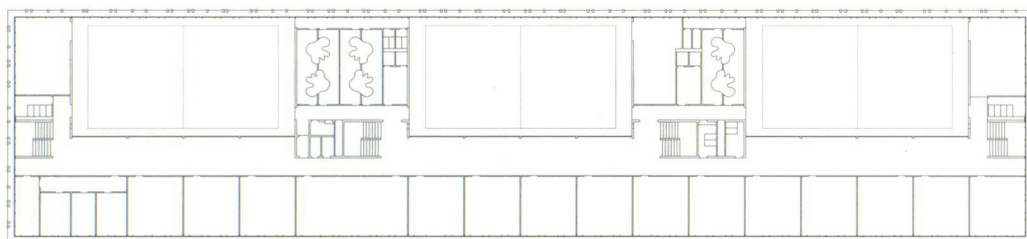
La disposizione permette di approfittare della topografia del terreno e di generare due livelli di pianterreno. La tecnica costruttiva molto efficace ed ottimizzata, con il piano delle facciate indipendente dalla struttura, consente di ottenere una grande flessibilità limitando l'impatto interno dei nodi portanti. Il volume interno viene così massimizzato. I materiali utilizzati sono molto semplici, spesso lasciati allo stato grezzo, ma assemblati e posati con precisione e senza alcun eccesso di materiale. Gli accessori e gli impianti tecnici eliminano qualsiasi sofisticazione e l'edificio utilizza prevalentemente il principio della ventilazione naturale delle facciate. L'economia del progetto non pesa sull'architettura, ma, al contrario, la spinge verso una certa semplicità che dà l'impressione di alleggerire l'edificio. Questa costruzione è un ottimo esempio di un'architettura che ha saputo efficacemente andare oltre i vincoli economici, energetici e funzionali, per creare un edificio spazioso e confortevole, totalmente dotato di luce naturale, controllata con parasole, e un rapporto molto piacevole con l'esterno, di viste e di trasparenze, filtrate dalla struttura.

### Scuola secondaria di Drize Carouge, Ginevra

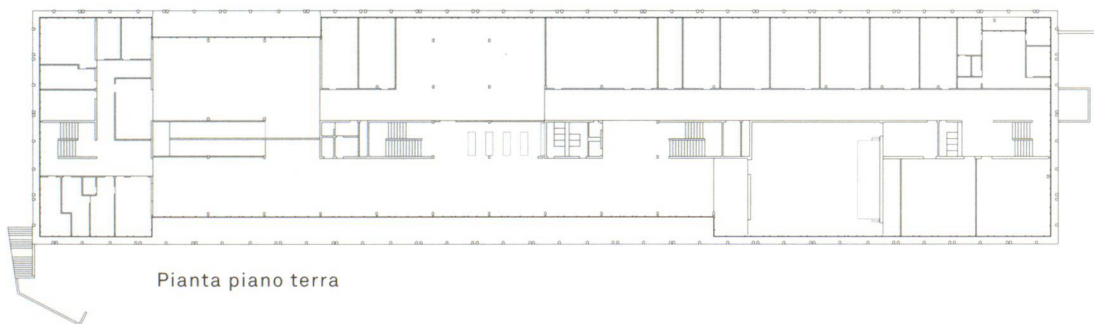
<b>Committente</b>	Repubblica e Cantone di Ginevra DCTI (Dép. des constructions et des technologies de l'information) e DIP (Dép. de l'instruction publique); Ginevra
<b>Architetti</b>	B+W architecture sàrl; Losanna collaboratori: M. Vonlanthen, A. Comment, N. Infante, M. Brandt, M. Beltraminelli, G. Buffin de Chosal, S. Moser Tekhne SA; Losanna collaboratori: Y. Humberset, F. Nicollerat, J. Ceralli, C. Vian
<b>Fotografo</b>	Yves André; St-Aubin-Sauges
<b>Ingegnere civile</b>	Fellrath & Bosso SA; Le Mont-sur-Lausanne
<b>Specialisti</b>	Ing. sanit.: Zanini Baechli & Associés; Ginevra Ing. rcvs: Jakob Forrer SA; Le Mont-sur-Lausanne Elettrotecnico: Betelec SA; Carouge Acustica: Gartenmann Engineering SA; Saint-Légier Facciate: Emmer Pfenninger Partner AG; Münchenstein Paesaggista: L'Atelier du Paysage, Jean-Yves Le Baron; Losanna
<b>Artisti</b>	John Armleder; Ginevra Frédéric Post; Ginevra
<b>Date</b>	realizzazione: 2007-2010







Pianta primo piano



Pianta piano terra



Sezione trasversale

