

Zeitschrift: Archi : rivista svizzera di architettura, ingegneria e urbanistica = Swiss review of architecture, engineering and urban planning

Herausgeber: Società Svizzera Ingegneri e Architetti

Band: - (2011)

Heft: 3: L'architettura di Luigi Moretti a Milano = Die Mailänder Architektur von Luigi Moretti

Werbung

Nutzungsbedingungen

Die ETH-Bibliothek ist die Anbieterin der digitalisierten Zeitschriften auf E-Periodica. Sie besitzt keine Urheberrechte an den Zeitschriften und ist nicht verantwortlich für deren Inhalte. Die Rechte liegen in der Regel bei den Herausgebern beziehungsweise den externen Rechteinhabern. Das Veröffentlichen von Bildern in Print- und Online-Publikationen sowie auf Social Media-Kanälen oder Webseiten ist nur mit vorheriger Genehmigung der Rechteinhaber erlaubt. [Mehr erfahren](#)

Conditions d'utilisation

L'ETH Library est le fournisseur des revues numérisées. Elle ne détient aucun droit d'auteur sur les revues et n'est pas responsable de leur contenu. En règle générale, les droits sont détenus par les éditeurs ou les détenteurs de droits externes. La reproduction d'images dans des publications imprimées ou en ligne ainsi que sur des canaux de médias sociaux ou des sites web n'est autorisée qu'avec l'accord préalable des détenteurs des droits. [En savoir plus](#)

Terms of use

The ETH Library is the provider of the digitised journals. It does not own any copyrights to the journals and is not responsible for their content. The rights usually lie with the publishers or the external rights holders. Publishing images in print and online publications, as well as on social media channels or websites, is only permitted with the prior consent of the rights holders. [Find out more](#)

Download PDF: 26.04.2026

ETH-Bibliothek Zürich, E-Periodica, <https://www.e-periodica.ch>

A cura di
Enrico Sassi



Bruno Reichlin, Letizia Tedeschi
(a cura di) (2010)

Luigi Moretti/Razionalismo e trasgressività tra barocco e informale
Electa, Milano (CHF 125.-, ISBN 978-88-370-7575-0, bross., cm 24 x 28, ill. foto e dis. b/n 450, col. 48, pp. 471)

Il volume raccoglie una serie di approfondimenti sull'opera e la figura di Luigi Moretti; è il risultato di quattro anni di ricerche condotte dall'Archivio del Moderno e dall'Accademia di Architettura dell'Università della Svizzera italiana in collaborazione con l'Archivio Centrale dello Stato. La ricerca sulla figura e l'opera di Moretti ha come obiettivo lo studio del contributo alla cultura architettonica italiana, partendo dall'analisi delle opere realizzate, dei progetti e degli scritti. Il volume si compone di 34 contributi firmati da: B. Reichlin; T. Magnifico; G. Zucconi; M. Giunta, A. Nizzi; T. Bentos; M. M. Lamberti, F. Rovati; L. Tedeschi; F. Valentini; B. Cinelli; A. Perilli; F. Meschini; R. Bellini; A. Maggi; O. Lanzarini; G. Duranti; A. Viati Navone; G. Gresleri; M. Talamona; R. Legault; A. Sheppard; S. Santuccio; S. Poretti, G. Capurso; F. Graf; G. Belli; A. Cuzzer, G. Cordella, C. S. Bertuglia; F. Irace; R. Dulio; M. Guccione; L. Montevecchi; F. Lorello. Gli autori sono stati scelti in quanto rappresentanti sia del contesto italiano che del panorama della storiografia europea del XX secolo. Molti contributi privilegiano singole architetture che vengono studiate in maniera approfondita e inedita, altri affrontano aspetti legati alla spazialità, alla tecnica della costruzione, all'interesse di Moretti per la fotografia il cinema e i media, all'allestimento espositivo, l'attività editoriale della rivista «Spazio», la formazione, la contestualizzazione dei personaggi e dell'opera.



Marcel Meili, Markus Peter 1987-2008

Contributi di J. Conzett, H. Czech, H. Helfenstein, A. Krischanitz, J. L. Mateo - Scheidegger & Spiess AG, Zürich (CHF 99.-, ISBN 978-3-85881-714-3 (ing.), 978-3-85881-221-6 (ted.), ril., cm 20.7 x 28.3, foto e dis. b/n e col., pp. 501)

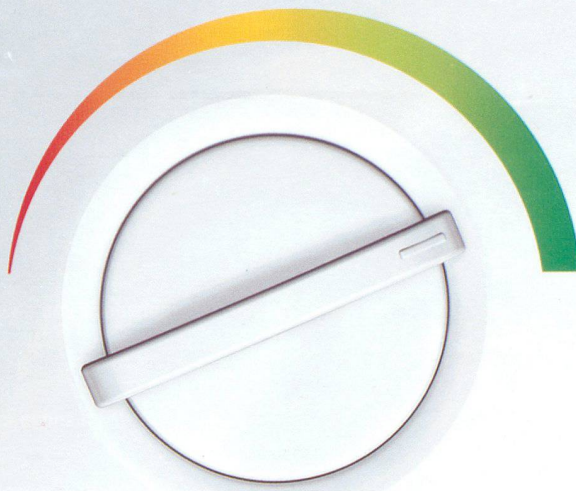
Il libro dalla grafica curata ed accattivante è la prima monografia dedicata all'opera degli architetti Marcel Meili e Marcus Peter. Il volume presenta 26 progetti - non tutti realizzati - ripercorrendo il percorso della ricerca architettonica di Meili e Peter, sempre attenta ai temi del progetto urbano e alla ricerca di soluzioni costruttive complesse. Il volume illustra la sequenza delle esperienze professionali a partire dai primi progetti (casa Secchi a Ftan del 1984; deposito centro manutenzione Stuag a Bienne) fino alle realizzazioni che ne hanno consolidato la fama: la scuola svizzera di ingegneria per l'industria del legno a Bienne (1990-1999), il Park Hyatt di Zurigo (1993-2004), l'edificio residenziale con sala cinematografica RiffRaff a Zurigo, la sede delle Assicurazioni Helvetia Patria a Milano, il Centro Swiss Re Global Dialogue a Rüslikon, il Masterplan per il quartier generale della Suddeutscher Verlag a Monaco. Il volume si apre con la trascrizione di una conversazione tra Adolf Krischanitz, M. Meili e M. Peter e si conclude con i contributi di Hermann Czech (che traccia un bilancio critico della loro carriera), Jürg Conzett (che ha collaborato alla realizzazione della passerella pedonale sul fiume Mur e firma un testo nel quale approfondisce gli aspetti strutturali dell'opera di Meili e Peter), Heinrich Helfenstein, Adolf Krischanitz, Josep Lluís Mateo.

Servizio ai lettori

Avete la possibilità di ordinare i libri recensiti all'indirizzo libri@rivista-archi.ch (Buchstämpfli, Berna), indicando il titolo dell'opera, il vostro nome e cognome, l'indirizzo di fatturazione e quello di consegna. Riceverete quanto richiesto entro 3/5 giorni lavorativi con la fattura e la cedola di versamento. Buchstämpfli fattura un importo forfettario di CHF 7.- per invio (porto + imballaggio).

TCA

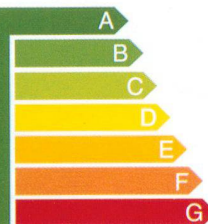
Raffreddare e riscaldare su linea verde!



Puntate ora sulla classe d'energia A.

Vi mostriamo come raffreddare e riscaldare in modo più economico, efficiente e più rispettoso dell'ambiente con i sistemi ad acqua refrigerata più moderni e con le tecnologie di pompe di calore più avanzate.

I nuovi sistemi di climatizzazione TCA sono certificati con la **classe d'energia A**. Si affidi alle soluzioni avanzate per il raffreddamento e riscaldamento.



Sapevate che...

il refrigerante inquinante R22 non può essere più prodotto dal 01.01.2010? Ulteriori informazioni su www.tca.ch

TCA THERMOCLIMA SA

Il vostro esperto in materia di climatizzazione!

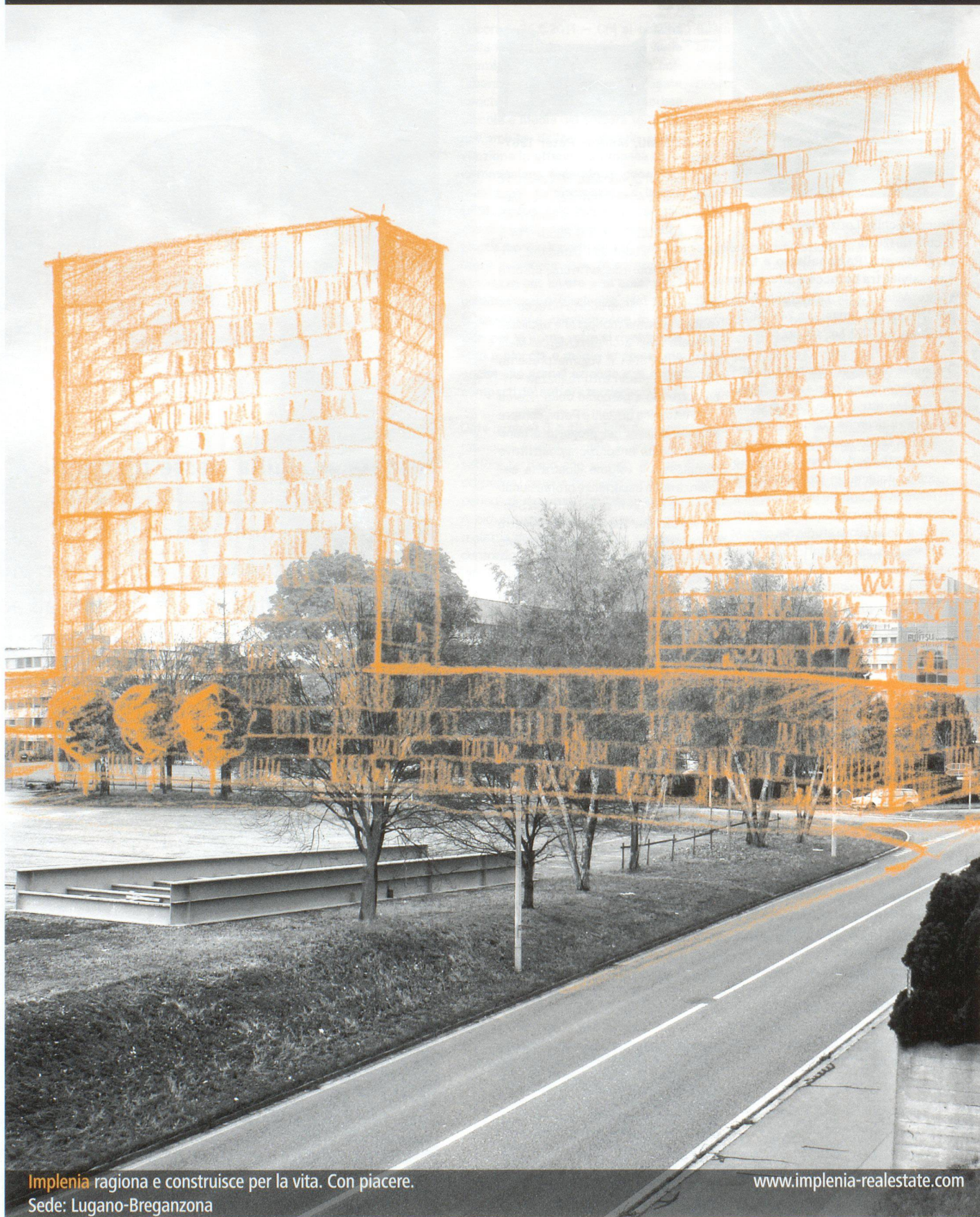
Info-Telefono: 071 313 99 22

Service-Hotline: 0840 822 822

www.tca.ch



Implenia® Il prestatore di servizi globale.



Implenia ragiona e costruisce per la vita. Con piacere.
Sede: Lugano-Breganzona

www.implenia-realestate.com

La pietra è unica

La pietra è unica, racchiude in sé il mistero della nascita e dell'evoluzione del mondo, milioni di anni di storia, le tradizioni e i colori delle nazioni.

Materiali, forme, soluzioni.

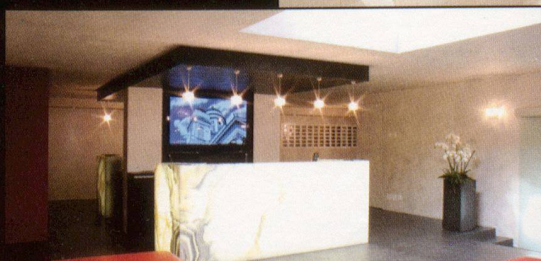
Dal 1920 ogni opera Valsecchi SA è valore, passione, eccellenza.

Soluzioni personalizzate per ogni esigenza, dalla consulenza progettuale e tecnica fino alla posa. Dall'arredo urbano allo spazio interno ed esterno di dimore civili, pubbliche e commerciali, dalle facciate ventilate esterne ai centri wellness.

Da sempre Valsecchi SA ricerca i migliori materiali, provenienti da tutto il mondo, che trasforma mediante l'ausilio delle più moderne tecnologie.

Svizzera, Portogallo, Spagna, Italia, Brasile, Finlandia, Grecia, India, Iran, Pakistan, Russia, Svezia, Turchia, Stati Uniti d'America, Cina, Vietnam e Zimbabwe: Valsecchi SA importa e trasforma le più affascinanti pietre naturali da tutto il mondo.

Valsecchi SA propone una sconfinata scelta di pietre naturali; dai graniti ai porfidi, dai marmi agli alabastrini, agli onici. Per approfondire la nostra conoscenza, visiti il nostro innovativo showroom a Locarno, il giro del mondo in uno sguardo, in un tocco.



Valsecchi SA
Via Galli 22 - CH - 6600 Locarno (Switzerland)
T. +41 91 7511647 | 7516208 - F. +41 91 7516653
www.swiss-stone-group.com - info@swiss-stone-group.com





STUDIO

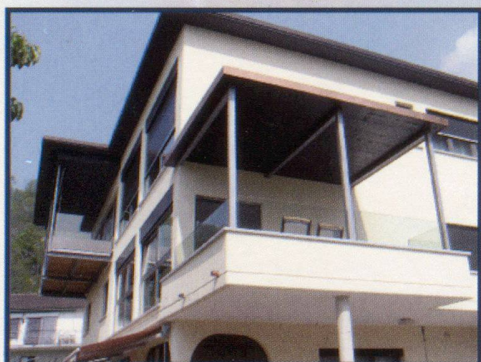
SIGILLCASA

SERRAMENTI

DOVE L'ESTETICA SPOSA ELEGANZA E FUNZIONALITÀ,
DOVE IL SERVIZIO COMUNICA PROFESSIONALITÀ E COMPETENZA,
DOVE IL PERFEZIONAMENTO SIGNIFICA CONTINUA
RICERCA DEI MATERIALI MIGLIORI,
DOVE LA SICUREZZA E L'AFFIDABILITÀ DEI PRODOTTI
RACCONTANO 30 ANNI DI ESPERIENZA,
LI C'É

SIGILLCASA...

...UN SIGILLO DI QUALITÀ



Sigill Casa s.n.c. Via Olona, 23 - 21056 Induno Olona (Va) Italy
Tel +39 0332 200 305 - Fax +39 0332 840 111 www.sigillcasa.it - sigillcasa@sigillcasa.it

APPROFITTA DEL CAMBIO EURO/FRANCO FAVOREVOLE