

Objektyp: **Advertising**

Zeitschrift: **Archi : rivista svizzera di architettura, ingegneria e urbanistica =  
Swiss review of architecture, engineering and urban planning**

Band (Jahr): - **(2011)**

Heft 3: **L'architettura di Luigi Moretti a Milano = Die Mailänder Architektur  
von Luigi Moretti**

PDF erstellt am: **21.06.2024**

### **Nutzungsbedingungen**

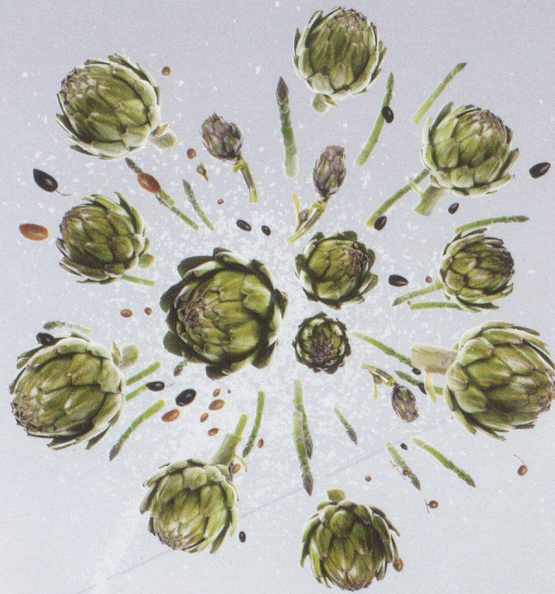
Die ETH-Bibliothek ist Anbieterin der digitalisierten Zeitschriften. Sie besitzt keine Urheberrechte an den Inhalten der Zeitschriften. Die Rechte liegen in der Regel bei den Herausgebern.

Die auf der Plattform e-periodica veröffentlichten Dokumente stehen für nicht-kommerzielle Zwecke in Lehre und Forschung sowie für die private Nutzung frei zur Verfügung. Einzelne Dateien oder Ausdrucke aus diesem Angebot können zusammen mit diesen Nutzungsbedingungen und den korrekten Herkunftsbezeichnungen weitergegeben werden.

Das Veröffentlichen von Bildern in Print- und Online-Publikationen ist nur mit vorheriger Genehmigung der Rechteinhaber erlaubt. Die systematische Speicherung von Teilen des elektronischen Angebots auf anderen Servern bedarf ebenfalls des schriftlichen Einverständnisses der Rechteinhaber.

### **Haftungsausschluss**

Alle Angaben erfolgen ohne Gewähr für Vollständigkeit oder Richtigkeit. Es wird keine Haftung übernommen für Schäden durch die Verwendung von Informationen aus diesem Online-Angebot oder durch das Fehlen von Informationen. Dies gilt auch für Inhalte Dritter, die über dieses Angebot zugänglich sind.



**IL FORNO COMBINA  
CALORE E VAPORE,  
I FUOCHI  
D'ARTIFICIO LI  
FA LEI.**



**Il forno combinato Profi Steam.**

Calore e vapore insieme è qualcosa di meraviglioso, perché Le permette di provare sapori che mai avreste immaginato. E non è tutto – scopra di più sui nostri strumenti per esprimere le vostre idee su [www.electrolux.ch](http://www.electrolux.ch)

**E'IL VOSTRO MOMENTO  
DI RISPLENDERE.**

*Thinking of you*

 **Electrolux**



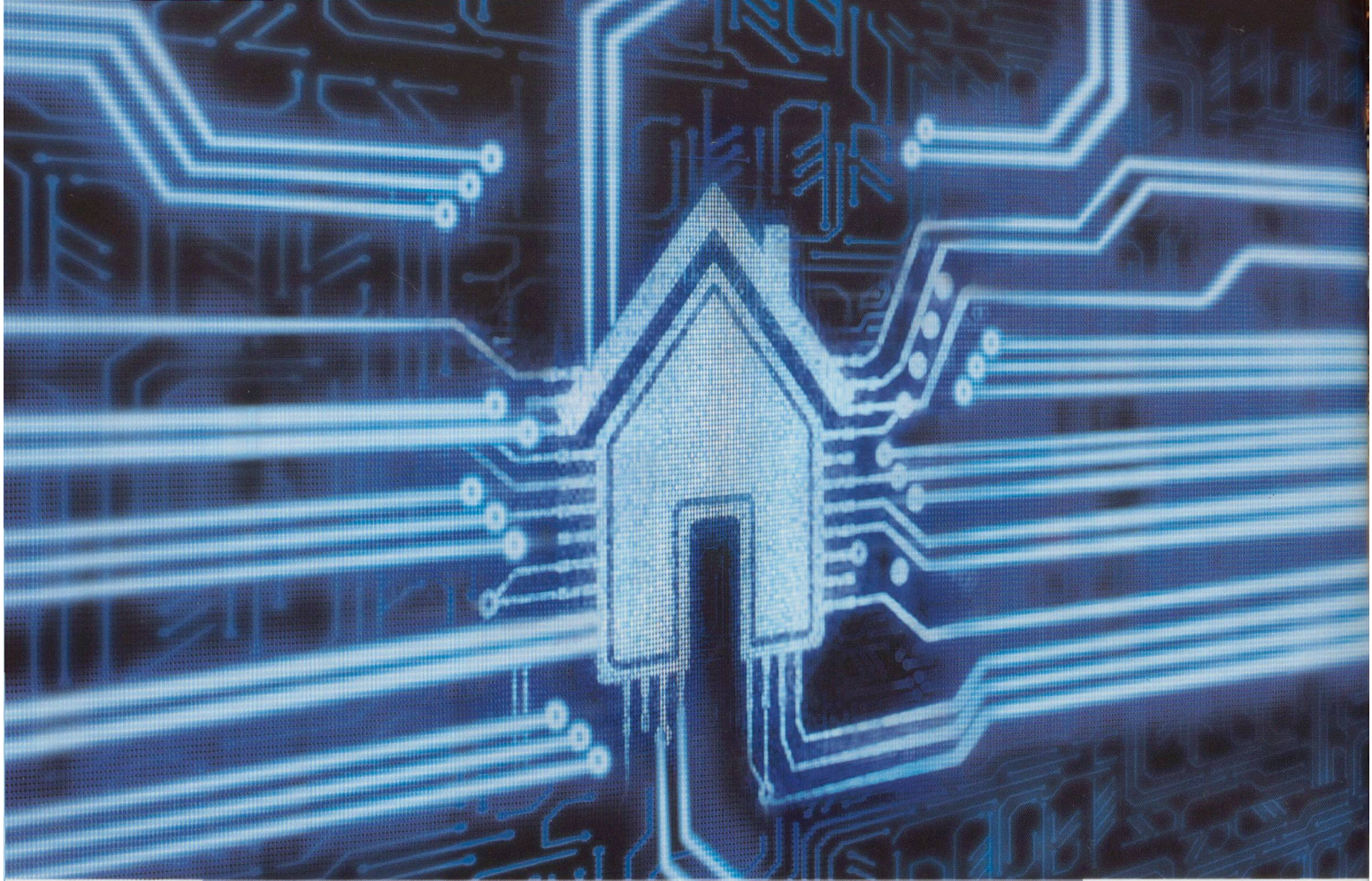
*Costruiamo Emozioni*

**PAVIMENTI IN LEGNO INTERNI E ESTERNI - SCALE**

**PAVIMENTI SOPRAELEVATI - MOUQUETTE - PVC - LAMINATI**

**GLA PAVIMENTI SA** Via Cantonale 37 - CH 6815 Melide  
Tel. +41(0)91 649 43 44 - Fax +41(0)91 649 52 14  
info@glapavimenti.ch

**www.glapavimenti.ch**



**KABA**

# Innovazione pura: i nuovissimi sistemi di chiusura di Kaba.

**NOVITÀ:**  
**Kaba TouchGo Home:**

la soluzione più comoda per la casa: apre le porte con un semplice tocco.



**NOVITÀ:**  
**Kaba evolvo:**

l'innovativo sistema di controllo accessi. Modulare, flessibile e facile da integrare.



**Kaba elolegic:**

attivazione senza contatto e semplice installazione sulla base della tecnologia Legic.



Meccatronica

Questi sistemi di chiusura innovativi sono disponibili presso i partner specializzati riconosciuti dal logo corrispondente. Gli indirizzi sono elencati sul sito [www.kaba.ch](http://www.kaba.ch)

Per ulteriori informazioni basta scannerizzare il codice QR raffigurato sopra con il cellulare. Per eseguire l'operazione, recarsi presso l'App-Store del vostro produttore in cui sono disponibili i lettori di codici QR oppure immettere direttamente il seguente URL nel browser del vostro cellulare. [m.kaba.ch/innovation\\_it](http://m.kaba.ch/innovation_it)

**Kaba SA**  
Total Access Svizzera  
Wetzikon - Rümlang - Crissier  
Telefono 0848 85 86 87  
Fax 044 931 63 85



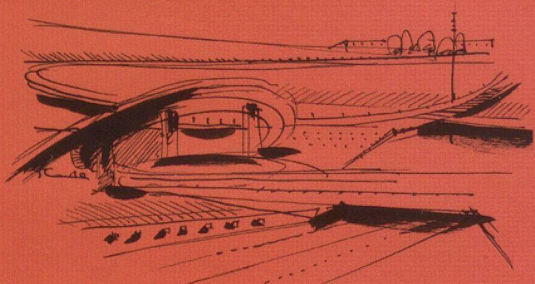
LC3 di Le Corbusier, Jeanneret, Perriand e Cassina. Il design prima di tutto.  
Cassina presenta la nuova collezione outdoor.


**Cassina**

**Knecht**  
ARREDAMENTI

Knecht Arredamenti SA - Via Vallemaggia 55 - 6600 Locarno  
Tel. 091 751 13 55 - [www.knechtarredamenti.ch](http://www.knechtarredamenti.ch)

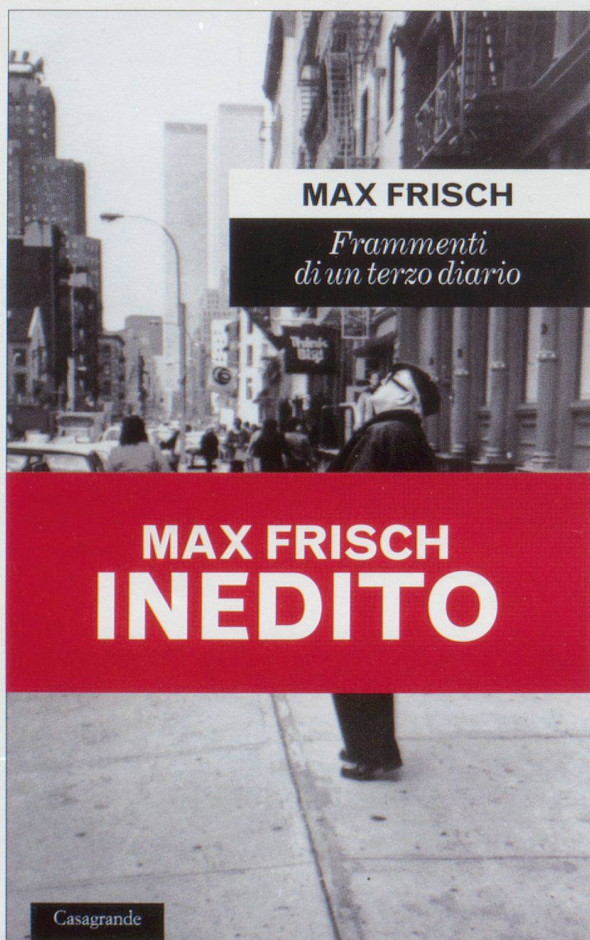
**Tita Carloni**  
*Pathopolis*  
*Riflessioni critiche*  
*di un architetto*  
*sulla città e il territorio*



  
Casagrande

È qui raccolta per la prima volta in forma di libro una scelta di scritti dell'architetto Tita Carloni. Non si tratta però di scritti teorici sull'architettura, bensì di osservazioni e riflessioni sulla città e il territorio che qualche volta sconfinano nel racconto. Il punto di partenza è quasi sempre un fatto o un'occasione concreta, anche minima, come il progetto di una rotonda a Lugano o lo spostamento di 15 metri di una casa. Carloni osserva le trasformazioni della città e del territorio e ne interpreta lucidamente le incoerenze, le derive e le patologie, grazie alla sua lunga esperienza, sì, ma anche grazie a una buona dose di humour e all'affetto che lo lega ai suoi luoghi. Luoghi che tuttavia non sono solo i suoi, perché sono lo specchio di un'epoca e di una condizione che, a ben guardare, concerne gran parte del mondo contemporaneo.

**Tita Carloni**  
*Pathopolis*  
*Riflessioni critiche di un architetto*  
*sulla città e il territorio*  
pp. 200, con 12 illustrazioni in b/n  
Fr. 24.-



Questo straordinario diario inedito dell'architetto-scrittore Max Frisch è un invito a riflettere su argomenti che, apparentemente rimossi per qualche decennio, si ripresentano a noi in tutta la loro drammatica attualità: la logica coercitiva del potere, la minaccia atomica (non più solo di origine militare), la totale sfiducia nei confronti della classe politica e il senso di impotenza e smarrimento che ne consegue. A questi temi si aggiungono quelli più personali della vecchiaia, della sofferenza e della morte (attraverso la narrazione degli ultimi mesi di vita dell'amico Peter Noll), ma anche dell'amore, perché il diario, redatto negli anni 1982-83 e ambientato tra New York, una valle del Cantone Ticino e la città natale di Zurigo, è anche la cronaca di una delle numerose relazioni sentimentali che segnarono la vita di Frisch, quelle tormentate «storie di donne» che furono in molti, all'epoca, a rimproverargli.

**Max Frisch**  
*Frammenti di un terzo diario*  
A cura di Peter von Matt  
Traduzione di Martino Patti  
pp. 224, Fr. 29.-

I volumi sono disponibili o possono essere ordinati in tutte le librerie, sia svizzere che italiane, o direttamente sul sito delle Edizioni Casagrande

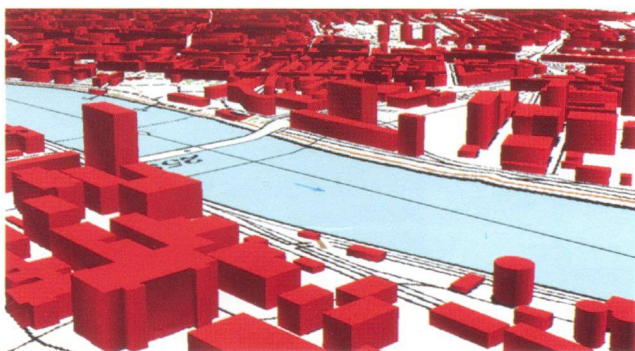
[www.edizionicasagrande.com](http://www.edizionicasagrande.com)



# swissBUILDINGS<sup>3D</sup> il modello urbano 3D ideale per architetti e urbanisti

swissBUILDINGS<sup>3D</sup> 1.0 è il prodotto adatto per i vostri progetti di architettura e pianificazione. Questo nuovo set di dati in 3D della Svizzera e del Principato del Liechtenstein si addice a tutta una serie di modellizzazioni e visualizzazioni.

swissBUILDINGS<sup>3D</sup> 1.0 contiene la descrizione dei corpi volumetrici degli edifici senza le forme dei tetti e corrisponde ad un semplice modello urbano in 3D, nel quale le geometrie degli edifici sono descritte mediante corpi estrusi a forma prismica (cubi).



swissBUILDINGS<sup>3D</sup> 1.0 con modello digitale del terreno (MNT25) e carta pixel (CP25) sullo sfondo, estratto del porto sul Reno a Basilea

## Descrizione

swissBUILDINGS<sup>3D</sup> 1.0 è un set di dati in 3D degli edifici della Svizzera e del Principato del Liechtenstein (FL). Questo set di dati descrive i volumi degli edifici, senza le forme dei loro tetti, e corrisponde ad un semplice modello urbano in 3D. I modelli urbani sono rappresentati secondo diversi livelli di dettaglio (Levels of Detail, LOD). La norma CityGML ([www.citygml.org](http://www.citygml.org)) ne prevede cinque, improntati gli uni sugli altri. swissBUILDINGS<sup>3D</sup> 1.0 corrisponde al livello LOD 1, cioè a quello di un modello semplice, nel quale le geometrie degli edifici sono rappresentate mediante corpi estrusi a forma prismica (cubi). Le forme dei tetti non sono tenute in considerazione.

swissBUILDINGS<sup>3D</sup> 1.0 è stato generato a partire dai dati di base di VECTOR25 che rappresentano i contorni degli edifici e le superfici boschive. Le altezze degli edifici e le quote si basano sul modello digitale della superficie terrestre (MDS), rispettivamente sul modello digitale del terreno della misurazione ufficiale (MDT-MU). L'altezza degli edifici è stata calcolata per ogni pianta di edificio, in base ai punti corrispondenti delle misurazioni laser (MDS e MDT-MU).

## Qualità

In swissBUILDINGS<sup>3D</sup> 1.0, i contorni degli edifici si basano sulla carta nazionale 1:25'000, sia per il contenuto che per la geometria. La generalizzazione cartografica

consente di raggruppare gli edifici, di semplificarne la forma e/o di eliminarne la rappresentazione. Questa generalizzazione può anche influenzare leggermente sia il numero degli edifici che la loro posizione.

## Campo d'applicazione

swissBUILDINGS<sup>3D</sup> 1.0 può servire per varie applicazioni, ad esempio:

- come base di progettazione e visualizzazione per gli architetti (progetti di costruzione, concorsi di architettura),
- per lo sviluppo degli agglomerati o per le pianificazioni urbane degli urbanisti,
- per la modellizzazione della propagazione del rumore, delle emissioni foniche, delle misure di protezione fonica da parte degli ingegneri ambientali,
- per le analisi di visibilità,
- per il calcolo della propagazione delle onde elettromagnetiche,
- come base nei campi dell'ecologia e della climatologia urbana,
- come supporto per analisi e rappresentazioni regionali e/o nazionali dei dati relativi agli edifici.

## Prospettive

A partire dal 2012 swissBUILDINGS<sup>3D</sup> 2.0 sarà disponibile a livello regionale. Questa versione includerà le forme dei tetti, comprenderà più edifici rispetto alla versione 1.0 e sarà regolarmente aggiornata con lo stesso ritmo di swissTLM<sup>3D</sup>.



Visualizzazione delle due versioni di swissBUILDINGS<sup>3D</sup> con swissALTI<sup>3D</sup>, SWISSIMAGE e swissTLM<sup>3D</sup> - Nürensdorf (ZH)

Per ulteriori informazioni [www.swisstopo.ch/landscape](http://www.swisstopo.ch/landscape)  
Contatto [geodata@swisstopo.ch](mailto:geodata@swisstopo.ch)

## informazioni

Ufficio federale  
di topografia swisstopo  
Seftigenstrasse 264  
CH-3084 Wabern  
Tel. +41 31 963 21 11  
Fax: +41 31 963 24 59



Schweizerische Eidgenossenschaft  
Confédération suisse  
Confederazione Svizzera  
Confederaziun svizra

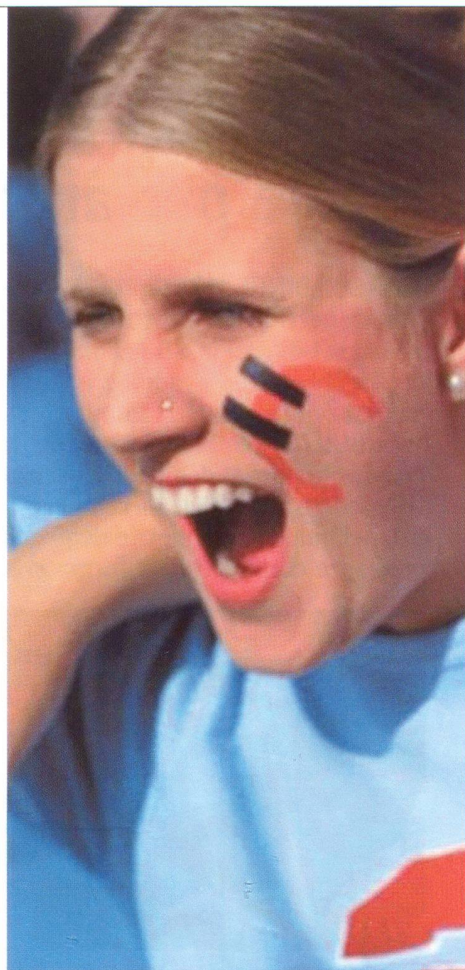
Dipartimento federale della difesa,  
della protezione della popolazione e dello sport DDPS  
armasuisse  
Ufficio federale di topografia swisstopo



## Una buona ragione per essere entusiasti

Dove uomini e manifestazioni richiamano un gran numero di persone, ci vogliono fondamenta solide. Cemento inerti e calcestruzzi della Holcim per infrastrutture dove vivere insieme in tutta sicurezza.

Holcim (Svizzera) SA  
Via Moree 16  
Casella Postale 1456  
CH-6850 Mendrisio  
Telefono +41 (0)58 850 22 00  
Telefax +41 (0)58 850 22 19  
info-ch@holcim.com  
www.holcim.ch



monn.com

ORCIANI



# MONN



grandi progetti  
basano su  
pilastri Alphabeton



Areale Richti, Wallisellen  
Architettura: Wiels Arets Architects,  
Maastrich/Amsterdam/Zürich

- grande assortimento per ogni costruzione edile e sottosuolo
- ottime referenze
- svolgimento professionale dalla a alla z
- produzione razionale con date di consegna corte e grande economia
- si parla italiano

**alphabeton**

Alphabeton AG · Wolhuserstrasse 31-33  
Postfach 302 · 6017 Ruswil  
Telefon 041 496 02 00 · Fax 041 496 02 01  
info@alphabeton.ch · www.alphabeton.ch



OLTRE 40 ANNI DI PASSIONE  
E PROFESSIONALITÀ NELLA  
COMUNICAZIONE VISIVA.

**Studio B Image**

creative agency - creative service



**Diamo valore  
al vostro progetto**

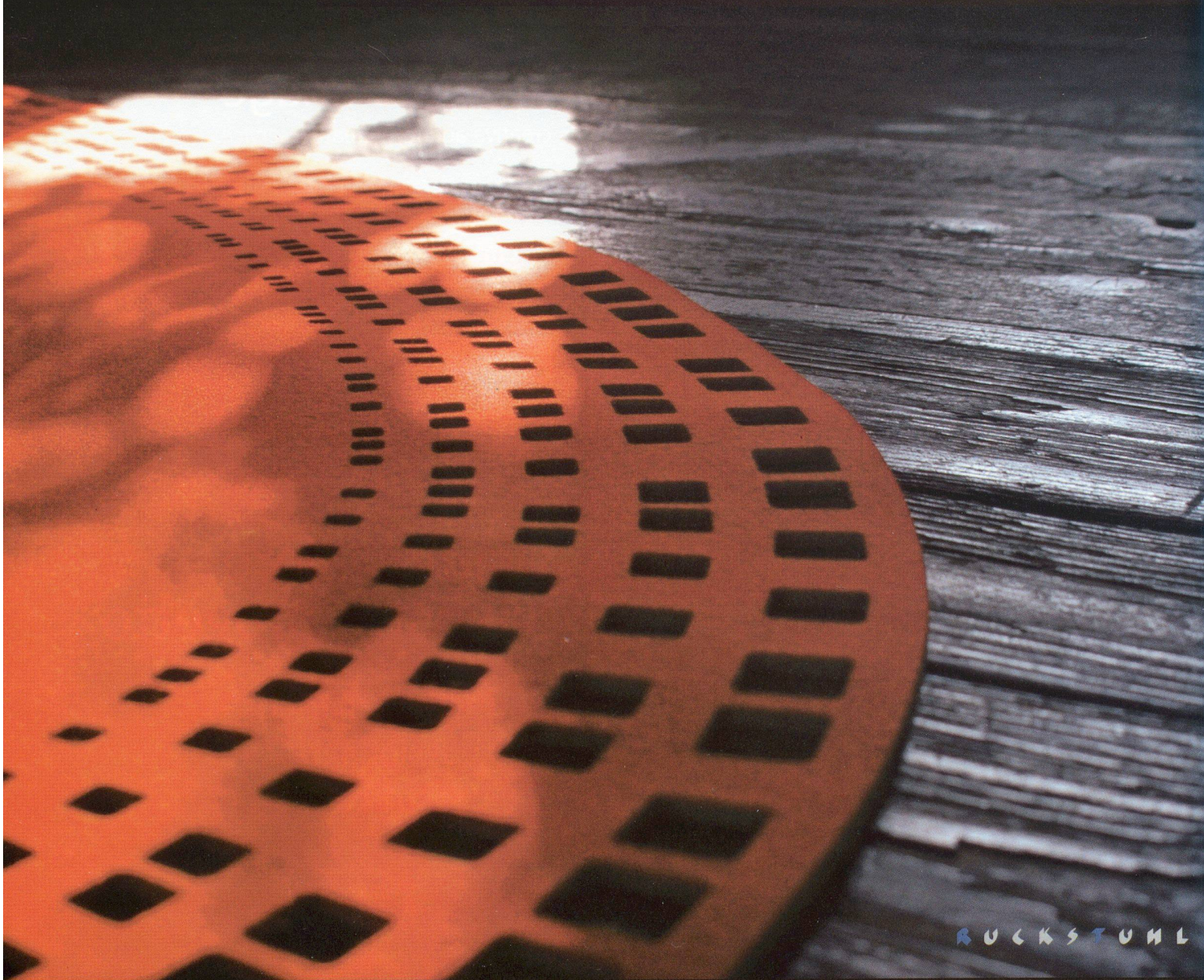
**La nostra esperienza  
e professionalità  
per i vostri cantieri**

- Cartelli di cantiere/teloni personalizzati
- Big poster/Maxi teloni per copertura facciate ponteggi
- Ideazione e realizzazione segnaletica personalizzata
- Insegne e totem
- Progettazione grafica di brochure per la vendita immobiliare

**[www.studio-b.ch](http://www.studio-b.ch)**

STUDIO B IMAGE SA  
Lugano - Giubiasco  
tel. 091 857 48 42  
email: [t.bertinotti@studio-b.ch](mailto:t.bertinotti@studio-b.ch)

● **WISSMAN PAVIMENTI SA**  
Vendita e posa dal 1929



RUCKSTUHL

I vostri specialisti di fiducia per pavimenti e tappeti naturali

[www.wissman.ch](http://www.wissman.ch)

Wissman Pavimenti SA  
Zona industriale  
CH-6533 Lumino  
Tel +41 91 829 45 15  
Fax +41 91 829 45 16  
[wissman@wissman.ch](mailto:wissman@wissman.ch)



BodenSchweiz  
SolSuisse  
PavimentiSvizzeri