

Zeitschrift: Archi : rivista svizzera di architettura, ingegneria e urbanistica = Swiss review of architecture, engineering and urban planning

Herausgeber: Società Svizzera Ingegneri e Architetti

Band: - (2010)

Heft: 5

Artikel: Collina abitata a Cadro

Autor: Stella, Maurizio / Piccaluga, Dario / Fraccaroli, Lorenzo

DOI: <https://doi.org/10.5169/seals-169983>

Nutzungsbedingungen

Die ETH-Bibliothek ist die Anbieterin der digitalisierten Zeitschriften auf E-Periodica. Sie besitzt keine Urheberrechte an den Zeitschriften und ist nicht verantwortlich für deren Inhalte. Die Rechte liegen in der Regel bei den Herausgebern beziehungsweise den externen Rechteinhabern. Das Veröffentlichen von Bildern in Print- und Online-Publikationen sowie auf Social Media-Kanälen oder Webseiten ist nur mit vorheriger Genehmigung der Rechteinhaber erlaubt. [Mehr erfahren](#)

Conditions d'utilisation

L'ETH Library est le fournisseur des revues numérisées. Elle ne détient aucun droit d'auteur sur les revues et n'est pas responsable de leur contenu. En règle générale, les droits sont détenus par les éditeurs ou les détenteurs de droits externes. La reproduction d'images dans des publications imprimées ou en ligne ainsi que sur des canaux de médias sociaux ou des sites web n'est autorisée qu'avec l'accord préalable des détenteurs des droits. [En savoir plus](#)

Terms of use

The ETH Library is the provider of the digitised journals. It does not own any copyrights to the journals and is not responsible for their content. The rights usually lie with the publishers or the external rights holders. Publishing images in print and online publications, as well as on social media channels or websites, is only permitted with the prior consent of the rights holders. [Find out more](#)

Download PDF: 26.04.2026

ETH-Bibliothek Zürich, E-Periodica, <https://www.e-periodica.ch>

Maurizio Stella
Dario Piccaluga
Lorenzo Fraccaroli foto Simone Mengani

Collina abitata a Cadro

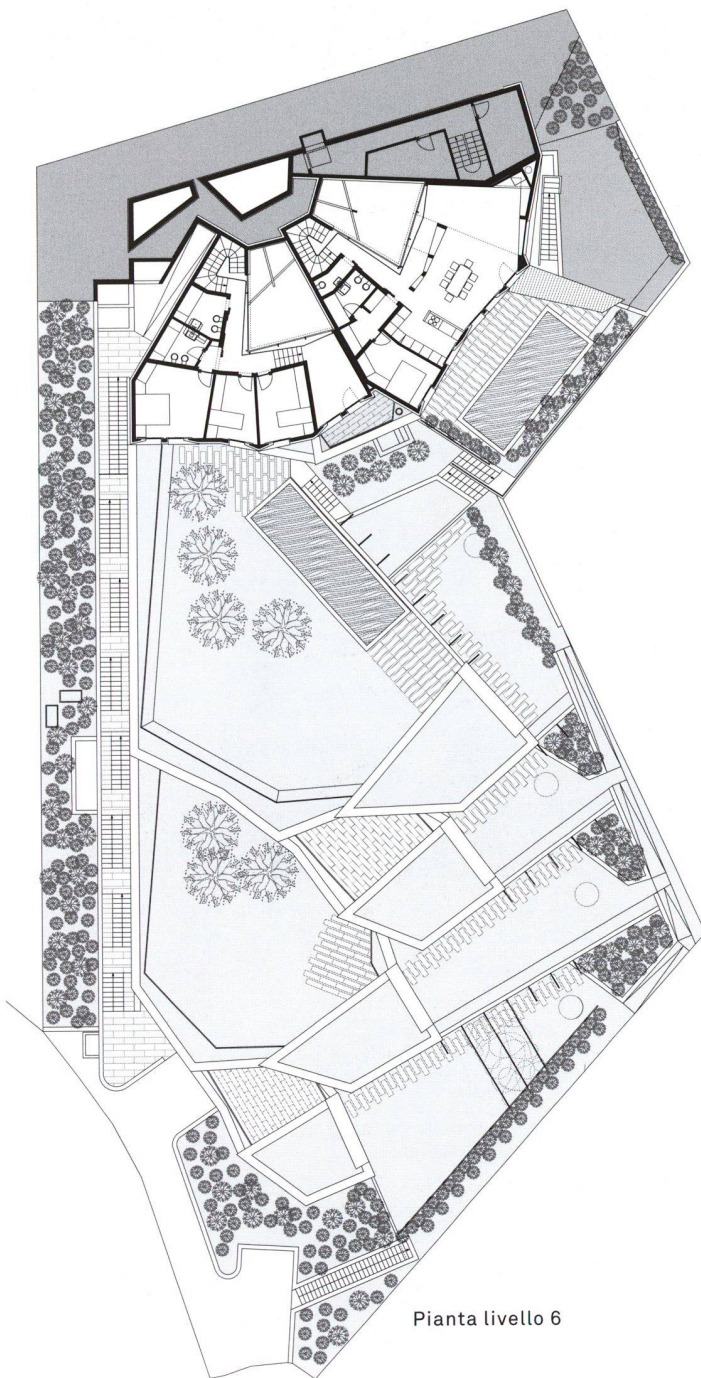




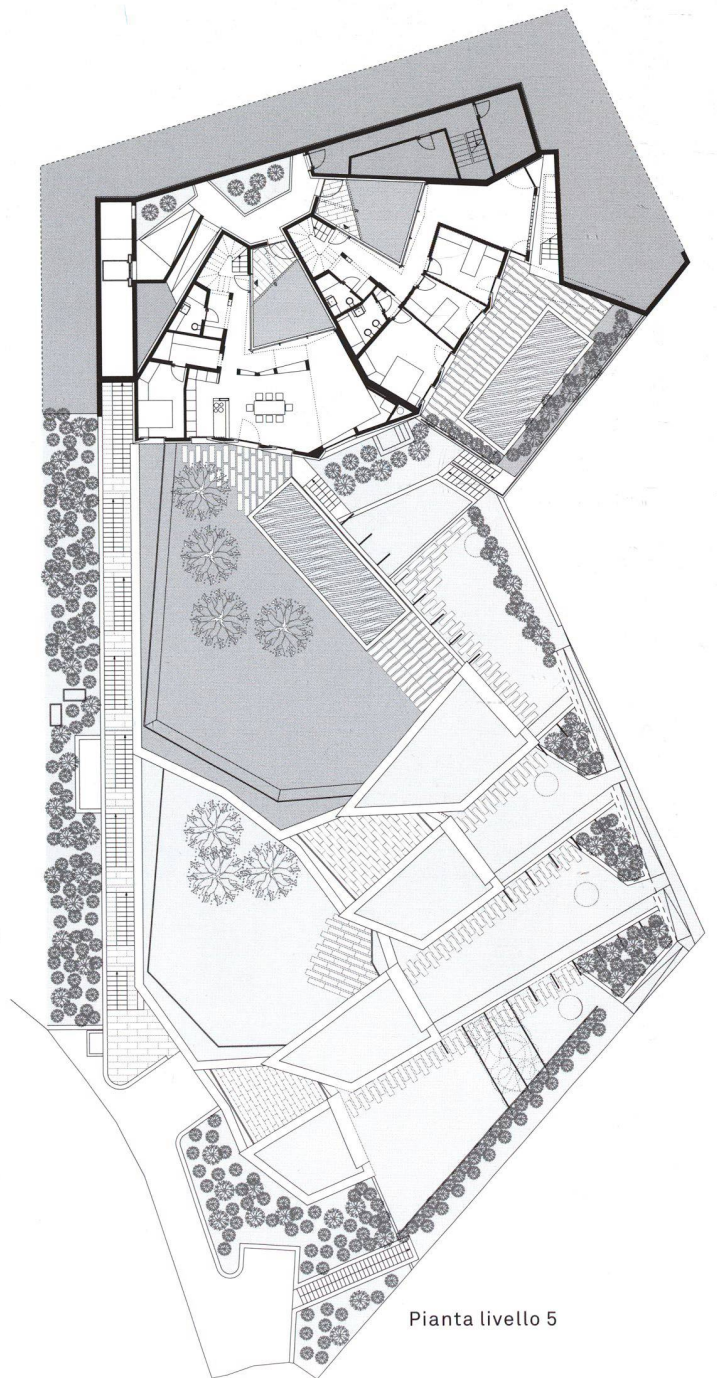
Edificio residenziale a Cadro

Committente privato
 Architetti Maurizio Stella e Dario Piccaluga
 con Lorenzo Fraccaroli; Lugano
 Ingegnere civile Alfio Casanova; Lugano
 Specialisti project manager: studio Wullschleger sagl; Lugano
 dir. lavori: Vadilonga sagl; Muzzano
 fisico della costr.: IFEC Consulenze SA; Rivera
 progettista sanitario: CS progetti sagl; Gravesano
 progettista giardini: officina del paesaggio; Lugano
 illuminotecnica: Modaluce SA; Bellinzona
 Fotografi Simone Mengani; Besazio
 Date progetto: 2005
 realizzazione: 2010

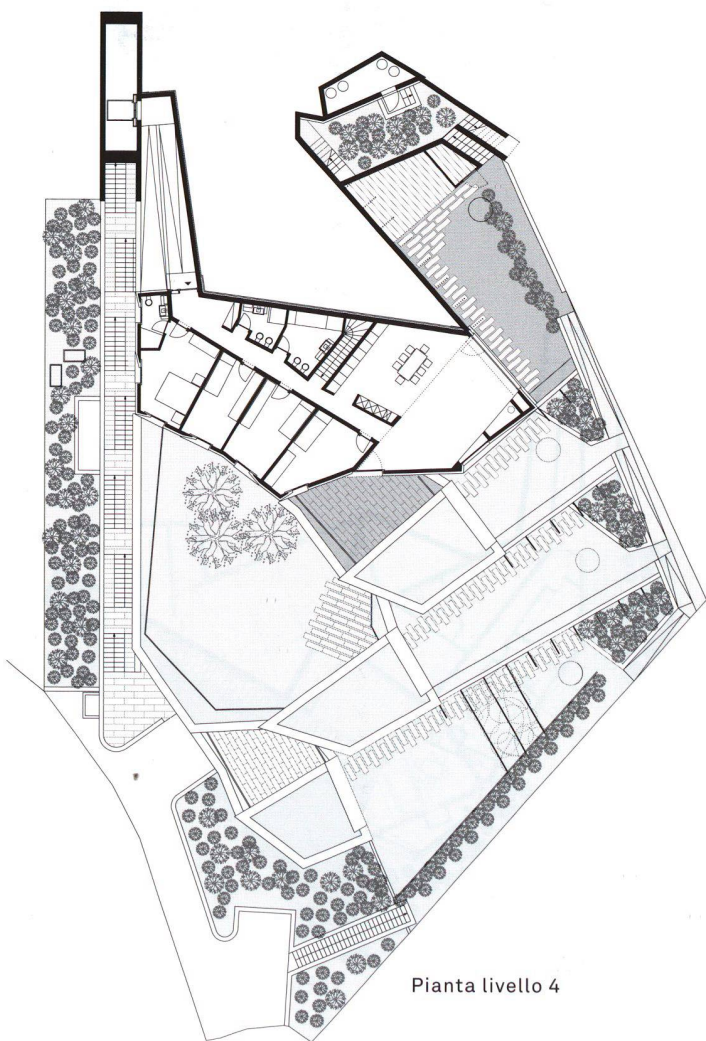
1 5 10m



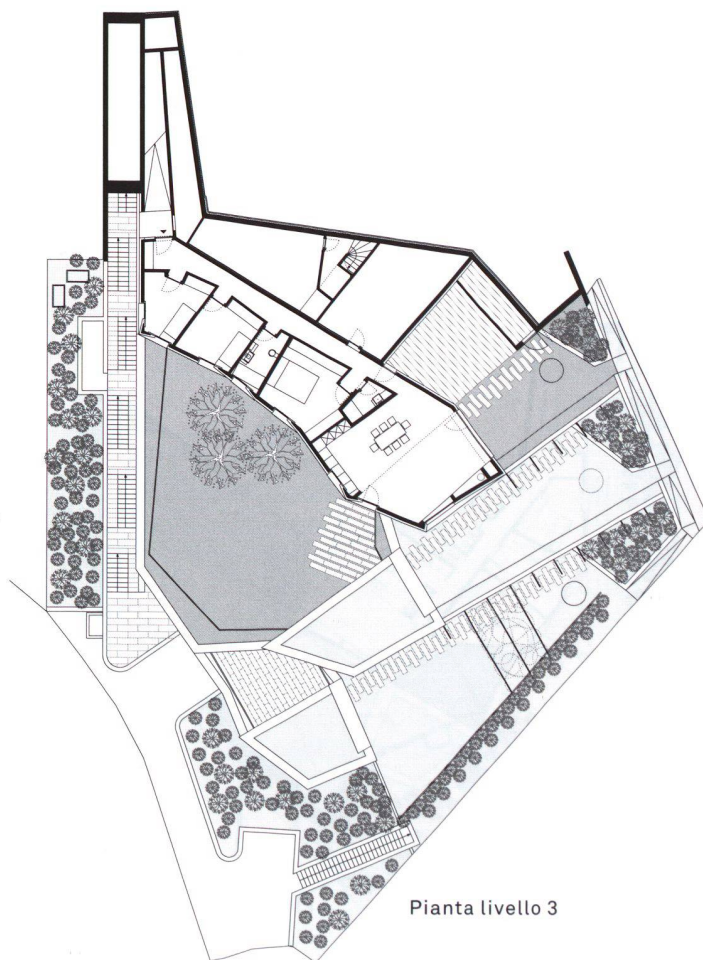
Pianta livello 6



Pianta livello 5



Pianta livello 4



Pianta livello 3

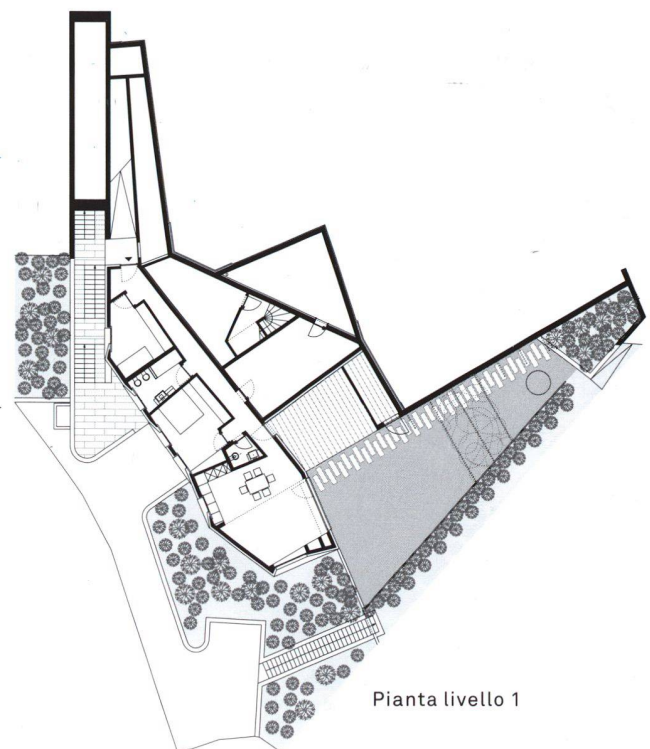
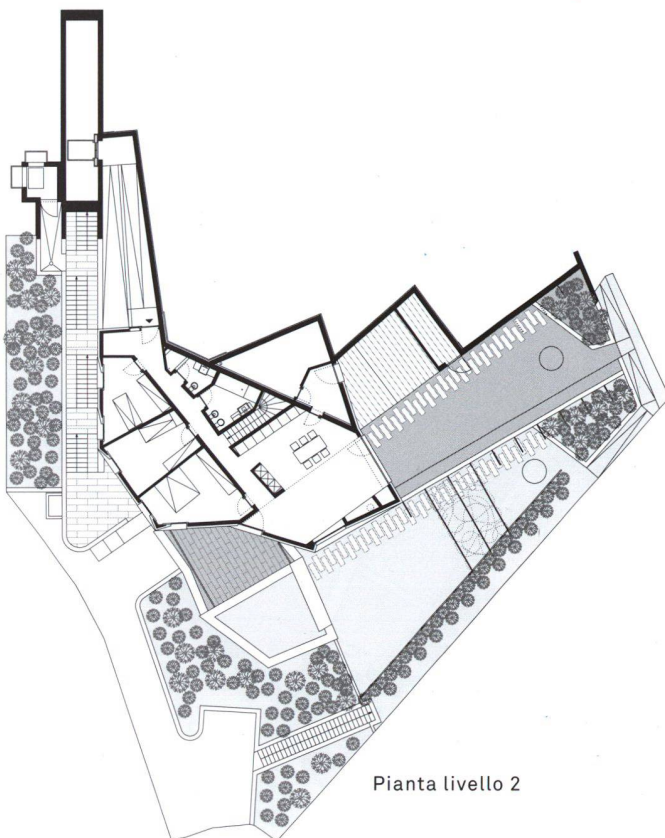
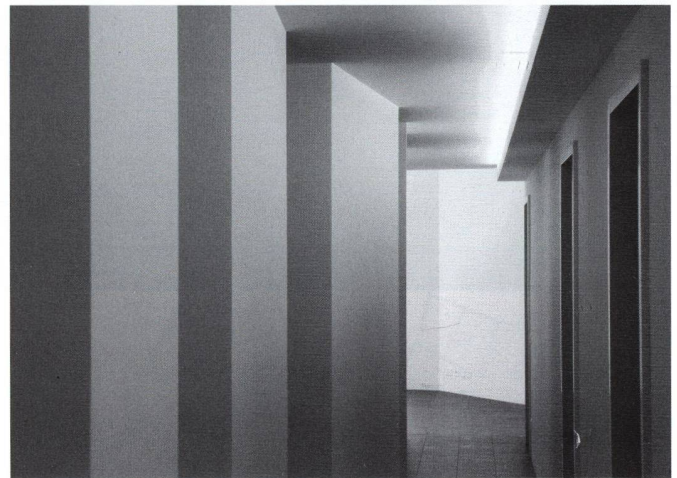
Il terreno su cui sorge il complesso abitativo è caratterizzato da una forte pendenza e da un doppio orientamento: un versante rivolto a sud-ovest guarda la città di Lugano, l'altro rivolto a nord-ovest ammira il profilo delle montagne.

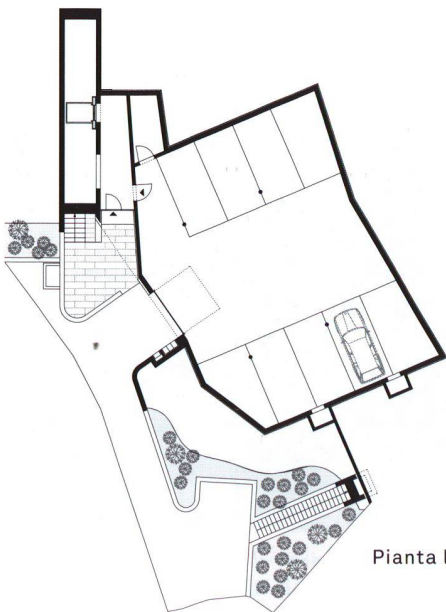
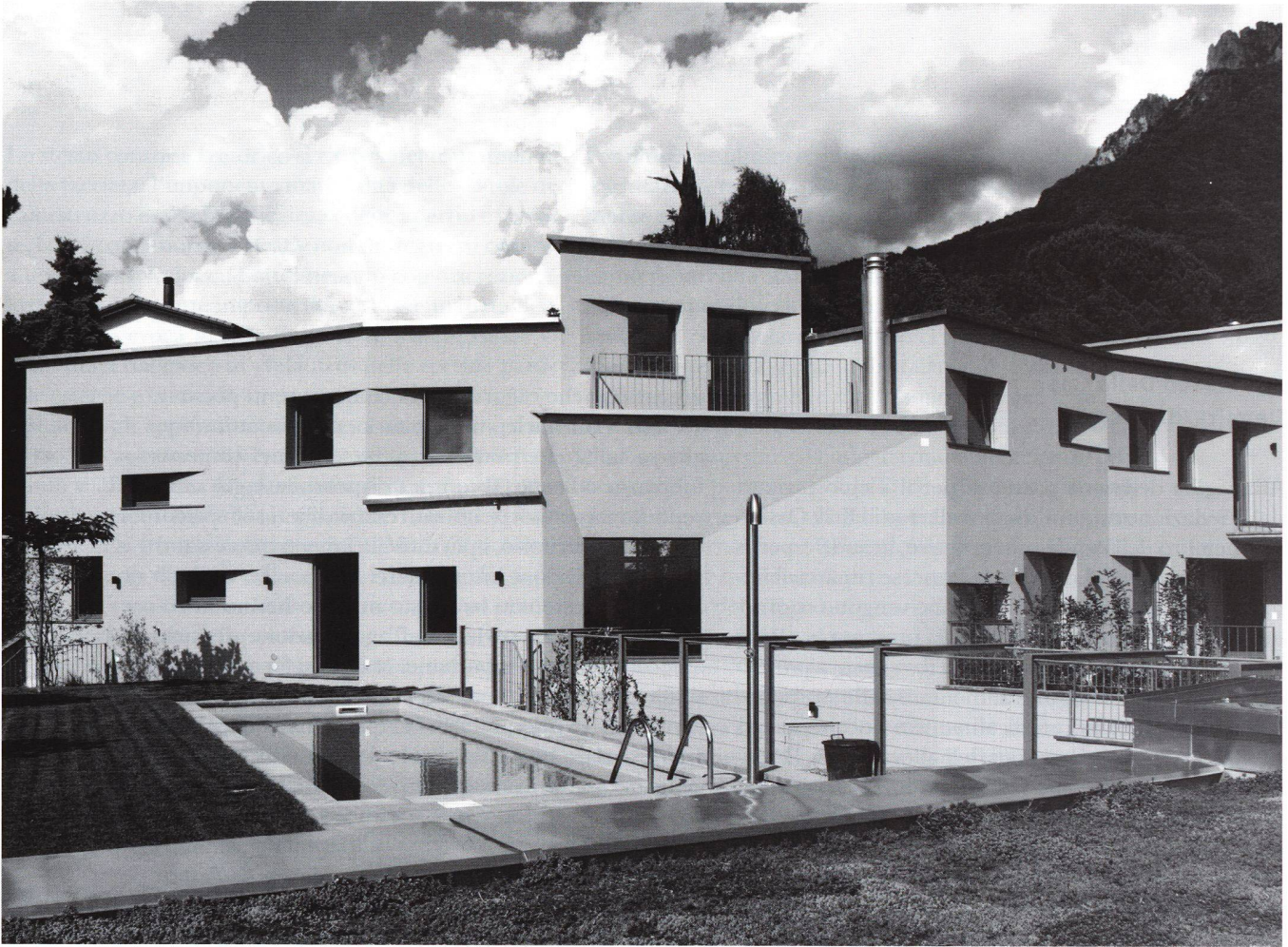
L'edificio è articolato su vari livelli ed è composto da due parti: la prima a gradoni contiene quattro appartamenti, mentre la seconda contiene due duplex. Attraverso i loro volumi le abitazioni sono in stretta relazione con la morfologia del terreno valorizzandone il carattere. I blocchi d'appartamenti richiamano i grandi terrazzamenti mentre i loro giardini ricostruiscono i piccoli terrazzamenti. Il punto di incontro tra i due elementi, giardino ed appartamento, diventa soggiorno, con un'altezza interna maggiore rispetto al resto dell'abitazione. Il soggiorno definisce inoltre la linea del cambio di orientamento del terreno originale.



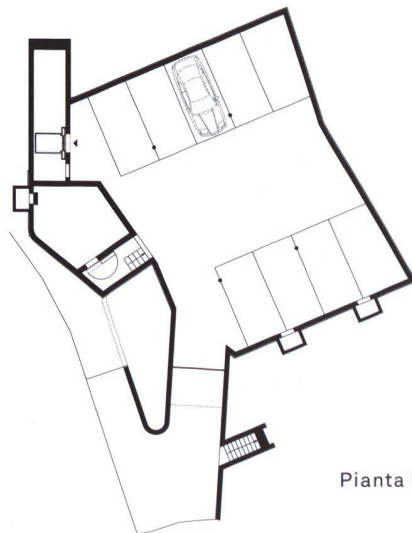
Gli accessi alle proprietà avvengono attraverso la strada cantonale. Due rampe conducono ai livelli delle autorimesse, l'accesso pedonale avviene in corrispondenza del livello superiore dell'autorimessa ed attraverso un lift inclinato interrato si raggiungono i vari livelli abitativi. La scala esterna che conduce agli appartamenti si sviluppa sopra il vano del lift inclinato.

I muri portanti contro terra sono eseguiti in calcestruzzo armato, mentre i muri portanti interni sono in cotto o calcestruzzo armato secondo le esigenze statiche. L'esterno è finito con intonaco minerale su cappotto di lana di roccia ad alta densità.





Pianta livello 0



Pianta livello -1