

Zeitschrift: Archi : rivista svizzera di architettura, ingegneria e urbanistica = Swiss review of architecture, engineering and urban planning

Herausgeber: Società Svizzera Ingegneri e Architetti

Band: - (2010)

Heft: 5

Artikel: Appartamenti sovrapposti ad Ascona

Autor: [s.n.]

DOI: <https://doi.org/10.5169/seals-169982>

Nutzungsbedingungen

Die ETH-Bibliothek ist die Anbieterin der digitalisierten Zeitschriften auf E-Periodica. Sie besitzt keine Urheberrechte an den Zeitschriften und ist nicht verantwortlich für deren Inhalte. Die Rechte liegen in der Regel bei den Herausgebern beziehungsweise den externen Rechteinhabern. Das Veröffentlichen von Bildern in Print- und Online-Publikationen sowie auf Social Media-Kanälen oder Webseiten ist nur mit vorheriger Genehmigung der Rechteinhaber erlaubt. [Mehr erfahren](#)

Conditions d'utilisation

L'ETH Library est le fournisseur des revues numérisées. Elle ne détient aucun droit d'auteur sur les revues et n'est pas responsable de leur contenu. En règle générale, les droits sont détenus par les éditeurs ou les détenteurs de droits externes. La reproduction d'images dans des publications imprimées ou en ligne ainsi que sur des canaux de médias sociaux ou des sites web n'est autorisée qu'avec l'accord préalable des détenteurs des droits. [En savoir plus](#)

Terms of use

The ETH Library is the provider of the digitised journals. It does not own any copyrights to the journals and is not responsible for their content. The rights usually lie with the publishers or the external rights holders. Publishing images in print and online publications, as well as on social media channels or websites, is only permitted with the prior consent of the rights holders. [Find out more](#)

Download PDF: 26.04.2026

ETH-Bibliothek Zürich, E-Periodica, <https://www.e-periodica.ch>

Studio Vacchini foto Giulio Rigoni
Architetti e Sabina Tattara

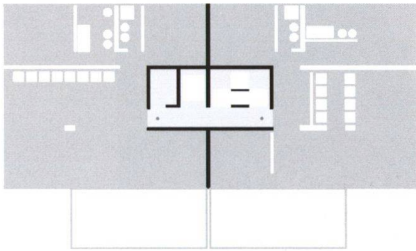
Appartamenti sovrapposti ad Ascona



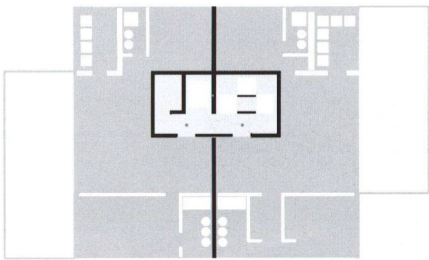
Appartamenti sovrapposti ad Ascona

Committente Raffaella Bondietti; Ascona
Architetti Studio Vacchini Architetti; Locarno
Collaboratori E. Vacchini, L. Boltas, S. Tattara, M. Vanetti
Ingegnere civile Andreotti & Partners SA; Locarno
Specialisti fisico della costr.: Ecocontrol SA; Locarno
Fotografie Studio Vacchini Architetti; Giulio Rigoni,
Sabina Tattara
Date progetto e realizzazione: 2006-2008

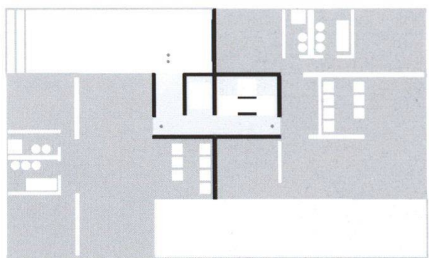
1 5 10m



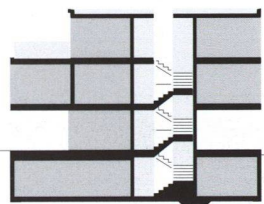
Pianta secondo piano



Pianta primo piano



Pianta piano terra



Sezione



Il tema è la progettazione di sei unità abitative individuali, diverse tra loro, in un contesto urbano disordinato dove l'edificio realizzato si impone. Su di una base rettangolare vengono sovrapposti volumi di forma diversa ad ogni livello. Il risultato è una composizione di tre volumi distinti, ognuno dei quali ha un carattere proprio con piante e affacci diversi, attorno alla scala centrale.

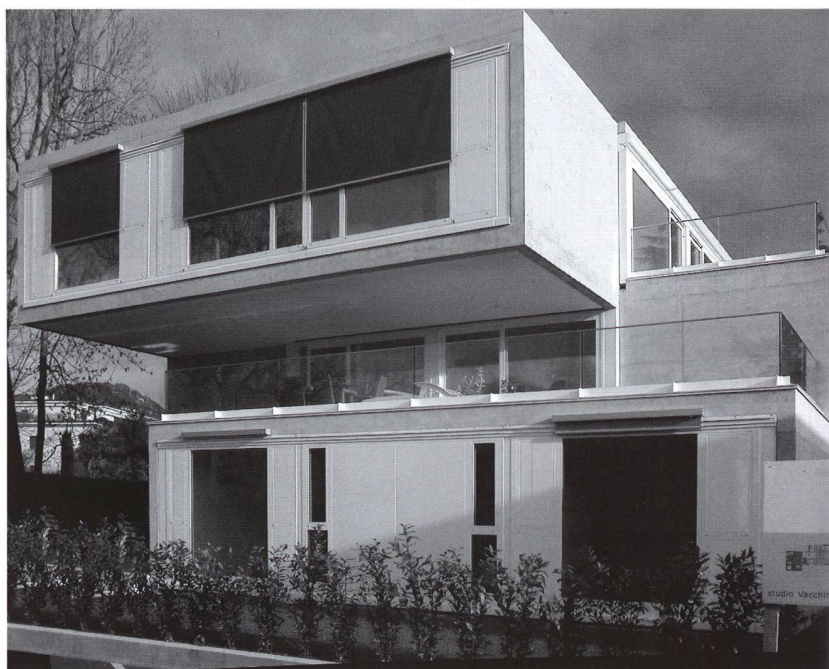


foto Sabina Tattara



Il concetto di piano tipo viene negato a favore di sei diversi appartamenti, ognuno unico per distribuzione ed esposizione.
La struttura in calcestruzzo è minima: una serie di travi parete realizzano i vuoti e gli sbalzi necessari alla sovrapposizione dei volumi, permettendo una grande flessibilità interna.





