

Zeitschrift: Archi : rivista svizzera di architettura, ingegneria e urbanistica = Swiss review of architecture, engineering and urban planning

Herausgeber: Società Svizzera Ingegneri e Architetti

Band: - (2010)

Heft: 5

Artikel: Logge in sequenza a Sorengo

Autor: Pessina, Franco

DOI: <https://doi.org/10.5169/seals-169981>

Nutzungsbedingungen

Die ETH-Bibliothek ist die Anbieterin der digitalisierten Zeitschriften auf E-Periodica. Sie besitzt keine Urheberrechte an den Zeitschriften und ist nicht verantwortlich für deren Inhalte. Die Rechte liegen in der Regel bei den Herausgebern beziehungsweise den externen Rechteinhabern. Das Veröffentlichen von Bildern in Print- und Online-Publikationen sowie auf Social Media-Kanälen oder Webseiten ist nur mit vorheriger Genehmigung der Rechteinhaber erlaubt. [Mehr erfahren](#)

Conditions d'utilisation

L'ETH Library est le fournisseur des revues numérisées. Elle ne détient aucun droit d'auteur sur les revues et n'est pas responsable de leur contenu. En règle générale, les droits sont détenus par les éditeurs ou les détenteurs de droits externes. La reproduction d'images dans des publications imprimées ou en ligne ainsi que sur des canaux de médias sociaux ou des sites web n'est autorisée qu'avec l'accord préalable des détenteurs des droits. [En savoir plus](#)

Terms of use

The ETH Library is the provider of the digitised journals. It does not own any copyrights to the journals and is not responsible for their content. The rights usually lie with the publishers or the external rights holders. Publishing images in print and online publications, as well as on social media channels or websites, is only permitted with the prior consent of the rights holders. [Find out more](#)

Download PDF: 26.04.2026

ETH-Bibliothek Zürich, E-Periodica, <https://www.e-periodica.ch>

foto Sandro Mahler
Franco Pessina e Franco Pessina

Logge in sequenza a Sorengo



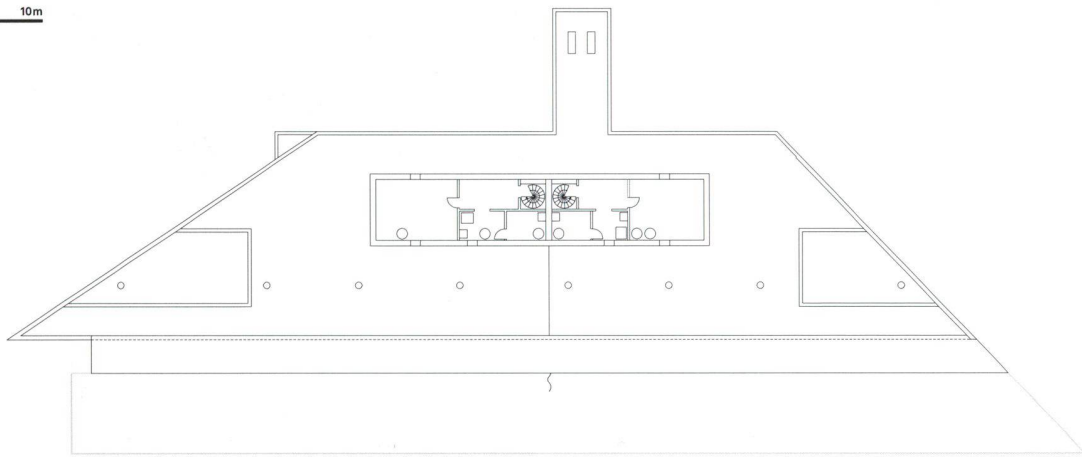
foto Franco Pessina

Logge in sequenza a Sorengo

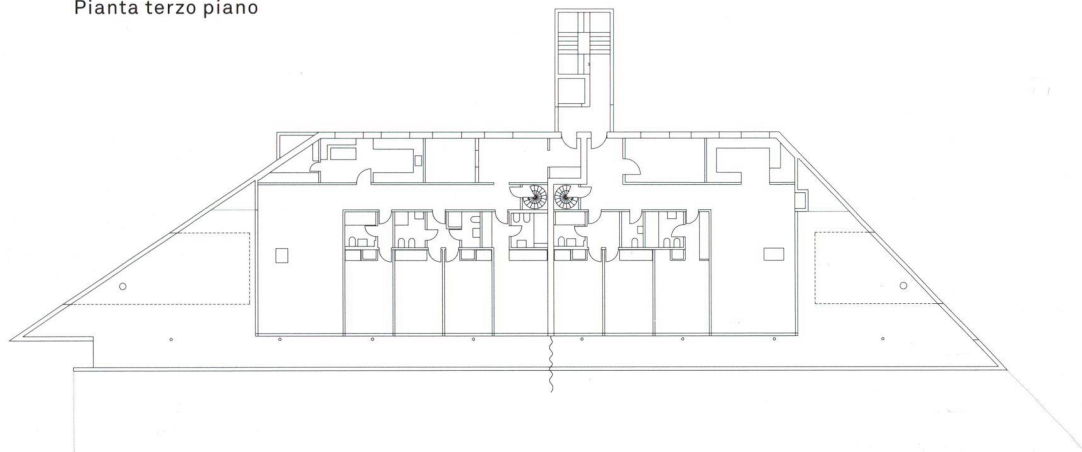
Committente Boscofranco SA; Lugano
Architetto Franco Pessina; Lugano
Fotografo Sandro Mahler; Tesserete
Date progetto: 2006
realizzazione: 2007-2009



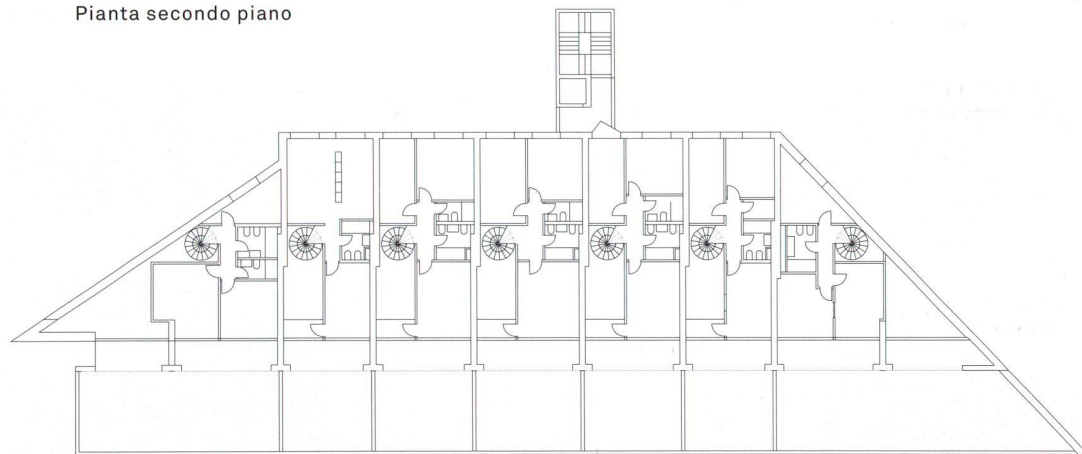
1 5 10m



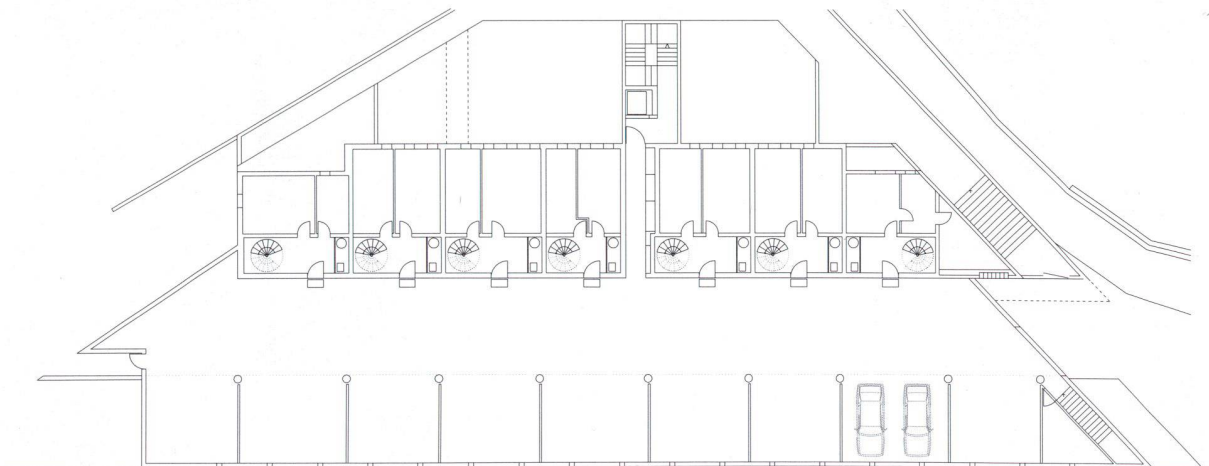
Pianta terzo piano



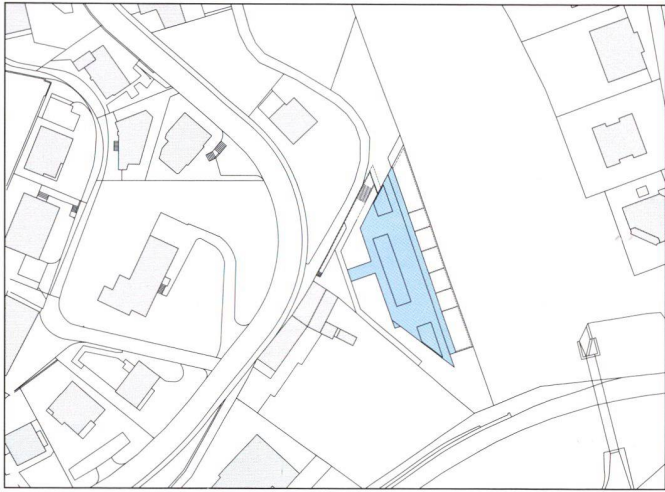
Pianta secondo piano



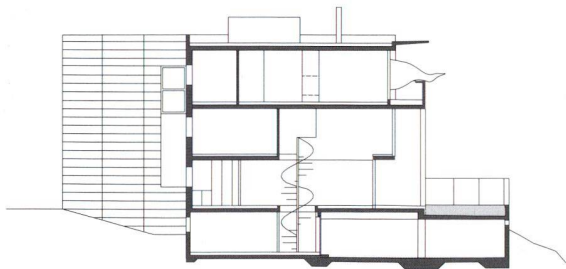
Pianta primo piano



Pianta seminterrato



L'edificio si apre verso un pendio naturale orientato ad est. La facciata vetrata e trasparente in tutta la sua estensione è modulata da portici a doppia altezza e dalle terrazze coperte degli attici. Ad ovest il fronte si chiude verso la strada con facciate in calcestruzzo armato a vista, ordinate da aperture puntuali.



Sezione

La costruzione a pianta trapezoidale è articolata in nove unità abitative duplex indipendenti.

La struttura portante esterna è in calcestruzzo a vista, isolata all'interno e finita con una parete in cartongesso.



