

Zeitschrift: Archi : rivista svizzera di architettura, ingegneria e urbanistica = Swiss review of architecture, engineering and urban planning

Herausgeber: Società Svizzera Ingegneri e Architetti

Band: - (2010)

Heft: 5

Artikel: Casa doppia a Lugano

Autor: [s.n.]

DOI: <https://doi.org/10.5169/seals-169976>

Nutzungsbedingungen

Die ETH-Bibliothek ist die Anbieterin der digitalisierten Zeitschriften. Sie besitzt keine Urheberrechte an den Zeitschriften und ist nicht verantwortlich für deren Inhalte. Die Rechte liegen in der Regel bei den Herausgebern beziehungsweise den externen Rechteinhabern. [Siehe Rechtliche Hinweise.](#)

Conditions d'utilisation

L'ETH Library est le fournisseur des revues numérisées. Elle ne détient aucun droit d'auteur sur les revues et n'est pas responsable de leur contenu. En règle générale, les droits sont détenus par les éditeurs ou les détenteurs de droits externes. [Voir Informations légales.](#)

Terms of use

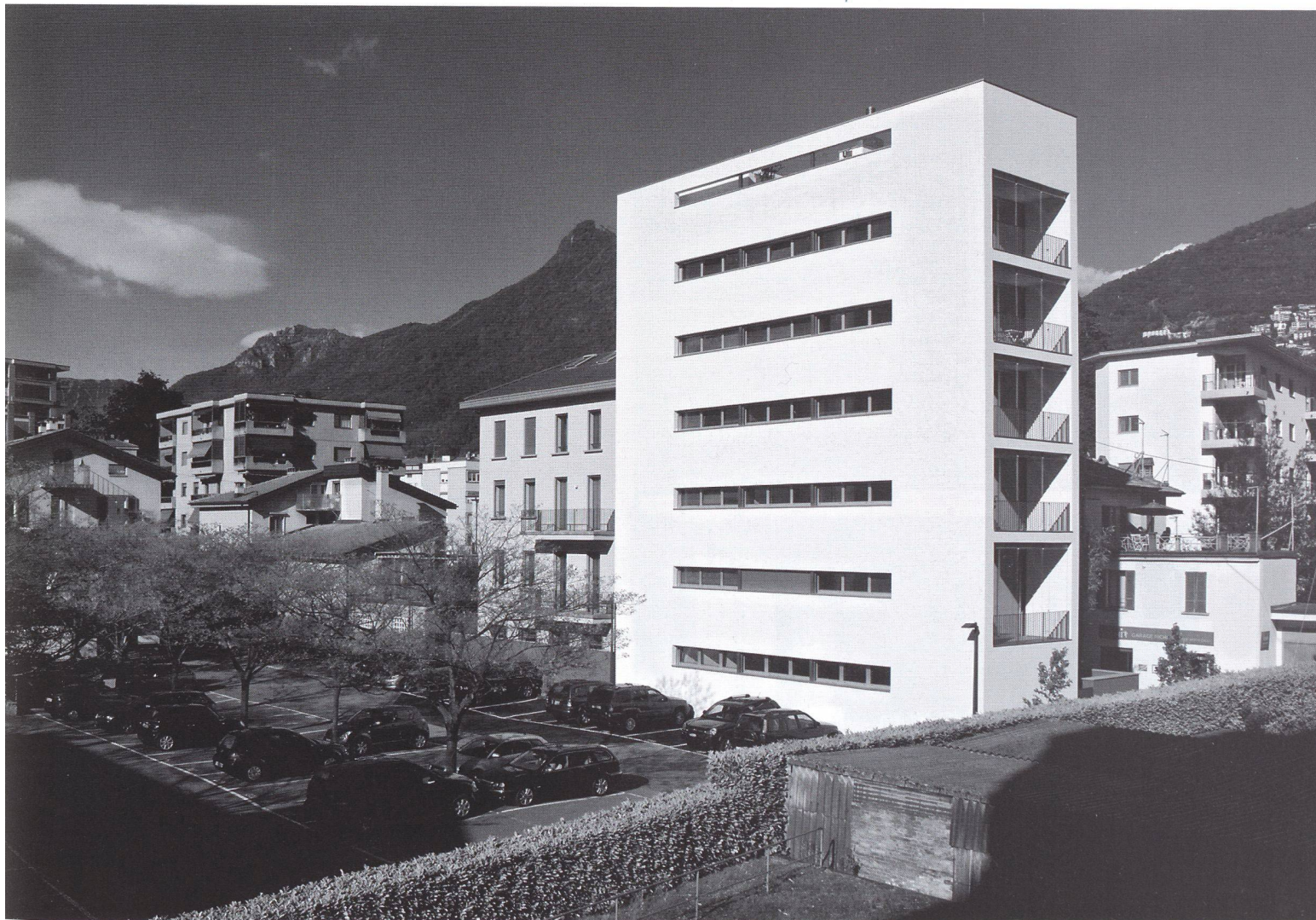
The ETH Library is the provider of the digitised journals. It does not own any copyrights to the journals and is not responsible for their content. The rights usually lie with the publishers or the external rights holders. [See Legal notice.](#)

Download PDF: 17.05.2025

ETH-Bibliothek Zürich, E-Periodica, <https://www.e-periodica.ch>

Architetti Tibiletti
Associati foto Swissurf, Donato Di Blasi

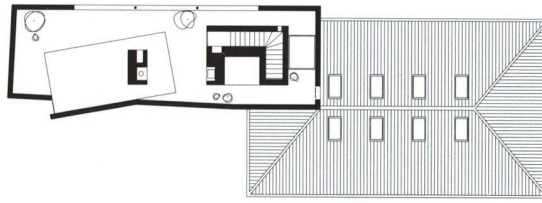
Casa doppia a Lugano



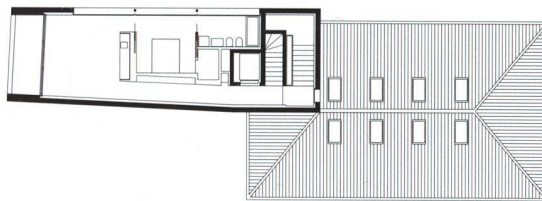
Casa doppia a Lugano

Architetti Architetti Tibiletti Associati; Lugano
Collaboratori E. Clerici, C. Lopez Brenna, G. Trotta
Direzione lavori Rolando Spadea e Marco Bondini Sagl; Lugano
Ingegnere civile Lurati Muttoni Partner; Mendrisio
Specialisti ing. elettrotecnico: Elettroconsulenza Solcà;
Mendrisio
ing. RCVS: Visani Rusconi Talleri SA; Taverne
fisico delle cost.: IFEC Consulenze SA; Rivera
serramenti: Esoprogetti Sagl; Lugano
Fotografo Swissurf Sagl, Donato Di Balsi; Lugano
Date progetto: 2006
realizzazione: 2008-2009

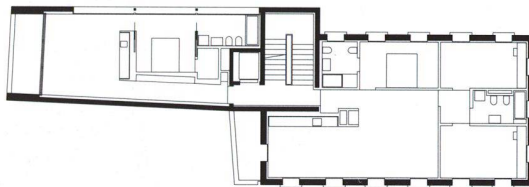
1 5 10m



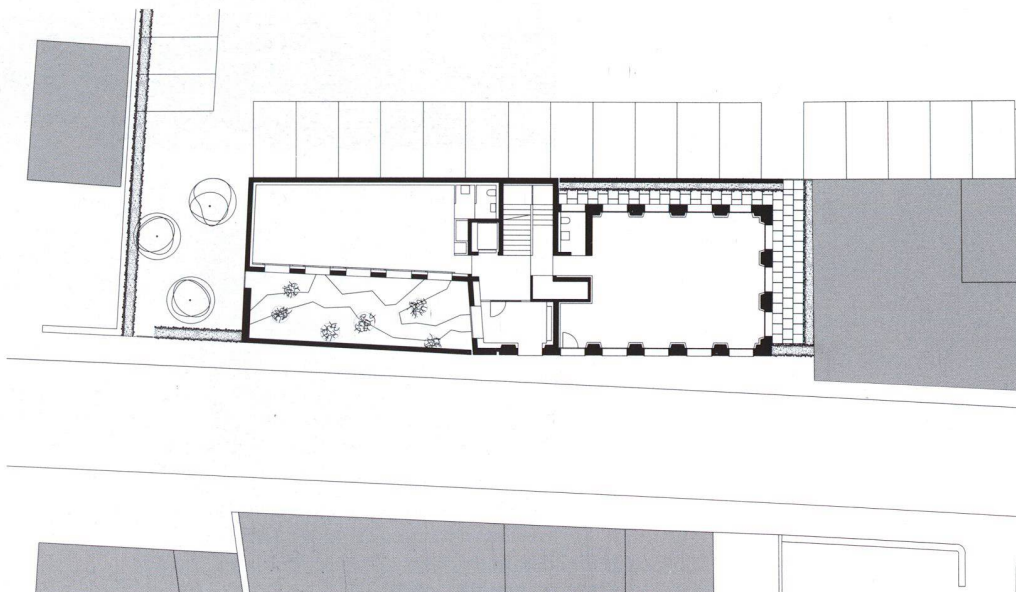
Pianta piano terrazza



Pianta piano attico



Pianta piano tipo



Pianta piano terra



Il prospetto verso il fronte stradale si chiude per lasciare la scena al vecchio edificio, e la piccola corte lascia intravedere attività dietro le sue mura. Sul fronte opposto la modularità delle finestre a fascia dialoga con il vasto spazio vuoto del parcheggio, mentre l'affaccio principale del nuovo edificio apre nuove prospettive ai loft e li proietta verso il centro città.



Sezioni



La costruzione di un nuovo insieme composto da due unità diverse, è l'obiettivo di Casa doppia, unico caso presentato di ristrutturazione e ampliamento di un edificio urbano risalente all'inizio del secolo scorso. Oggetto di un risanamento completo, l'edificio esistente è stato sopraelevato di un piano mantenendo un solo appartamento per livello e la scala decentrata che lo collega al nuovo corpo edilizio proiettato verso sud. L'arretramento del nuovo edificio rispetto alla strada offre al piano terreno un piccolo giardino racchiuso da alte mura che unisce i due edifici.

