

**Zeitschrift:** Archi : rivista svizzera di architettura, ingegneria e urbanistica = Swiss review of architecture, engineering and urban planning

**Herausgeber:** Società Svizzera Ingegneri e Architetti

**Band:** - (2010)

**Heft:** 5

**Artikel:** Edificio d'angolo a Lugano Molino Nuovo

**Autor:** Grasso, Giorgio / Giordani, Massimo

**DOI:** <https://doi.org/10.5169/seals-169975>

### **Nutzungsbedingungen**

Die ETH-Bibliothek ist die Anbieterin der digitalisierten Zeitschriften auf E-Periodica. Sie besitzt keine Urheberrechte an den Zeitschriften und ist nicht verantwortlich für deren Inhalte. Die Rechte liegen in der Regel bei den Herausgebern beziehungsweise den externen Rechteinhabern. Das Veröffentlichen von Bildern in Print- und Online-Publikationen sowie auf Social Media-Kanälen oder Webseiten ist nur mit vorheriger Genehmigung der Rechteinhaber erlaubt. [Mehr erfahren](#)

### **Conditions d'utilisation**

L'ETH Library est le fournisseur des revues numérisées. Elle ne détient aucun droit d'auteur sur les revues et n'est pas responsable de leur contenu. En règle générale, les droits sont détenus par les éditeurs ou les détenteurs de droits externes. La reproduction d'images dans des publications imprimées ou en ligne ainsi que sur des canaux de médias sociaux ou des sites web n'est autorisée qu'avec l'accord préalable des détenteurs des droits. [En savoir plus](#)

### **Terms of use**

The ETH Library is the provider of the digitised journals. It does not own any copyrights to the journals and is not responsible for their content. The rights usually lie with the publishers or the external rights holders. Publishing images in print and online publications, as well as on social media channels or websites, is only permitted with the prior consent of the rights holders. [Find out more](#)

**Download PDF:** 26.04.2026

**ETH-Bibliothek Zürich, E-Periodica, <https://www.e-periodica.ch>**

**Giorgio Grasso** foto Studio Pagi  
**Massimo Giordani** e Studio Grasso & Giordani

## Edificio d'angolo a Lugano Molino Nuovo

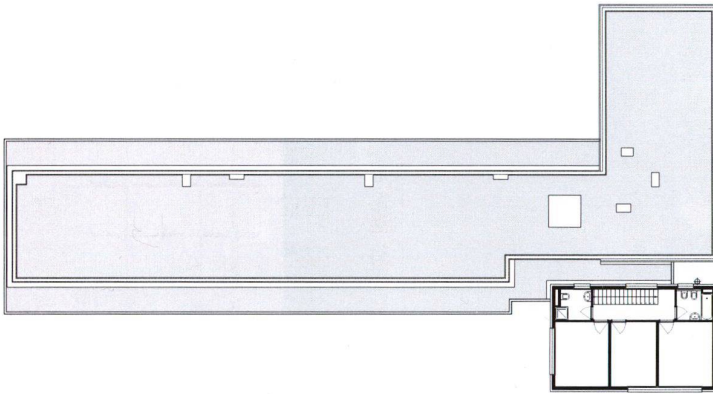




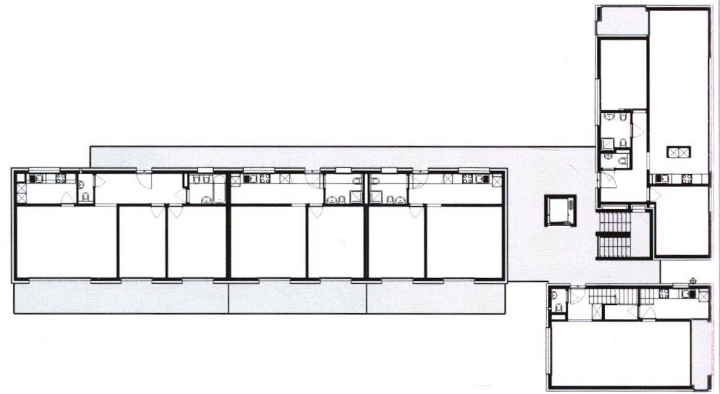
**Edificio d'angolo a Lugano Molino Nuovo**

**Committente** Cassa pensione dei dipendenti  
 della città di Lugano  
**Architetti** Giorgio Grasso,  
 Massimo Giordani; Lugano  
**Collaboratori** J. Barro, M. Orfanò  
**Project manager** Virgilio Bettoni; Savosa  
**Ingegnere civile** Roberto Di Casola, studio Roberto Prà; Lugano  
**Specialisti** RSV: Tami-Cometta & Associati;  
 Viganello  
 impianti elettrici: F.lli Locatelli; Lugano  
**Fotografi** Studio fotografico Pagi; Lugano  
 Studio Grasso Giordani; Lugano  
**Date** progetto: 2007  
 realizzazione: 2007-2009  
 Il progetto è il risultato di un concorso  
 bandito dalla città di Lugano nel 2004 (*Archi* n. 6-2004)

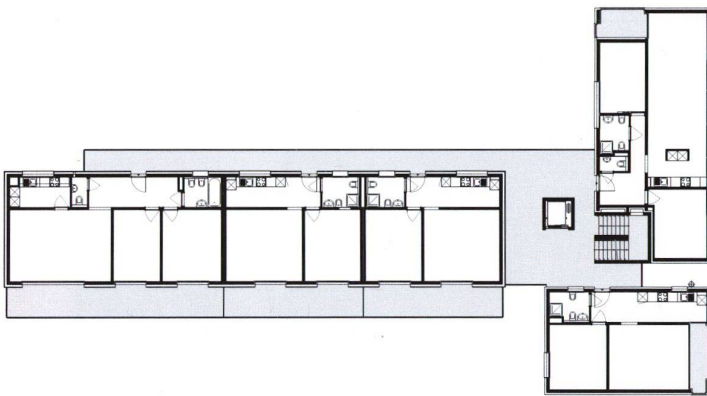
1 5 10m



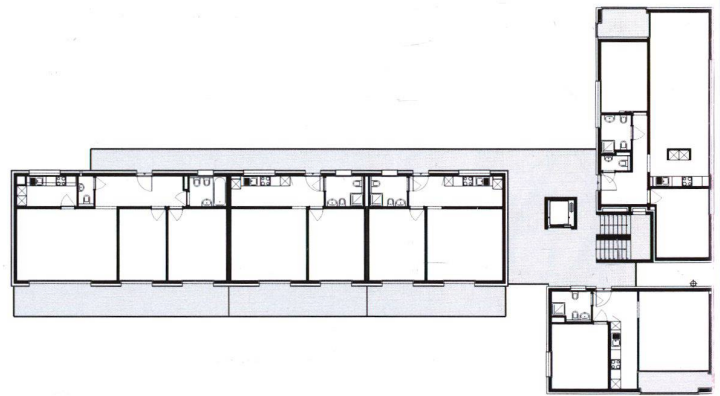
Pianta sesto piano duplex



Pianta quinto piano

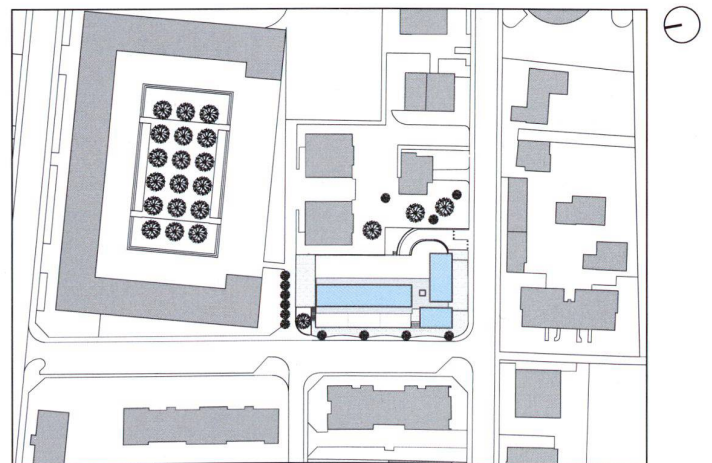


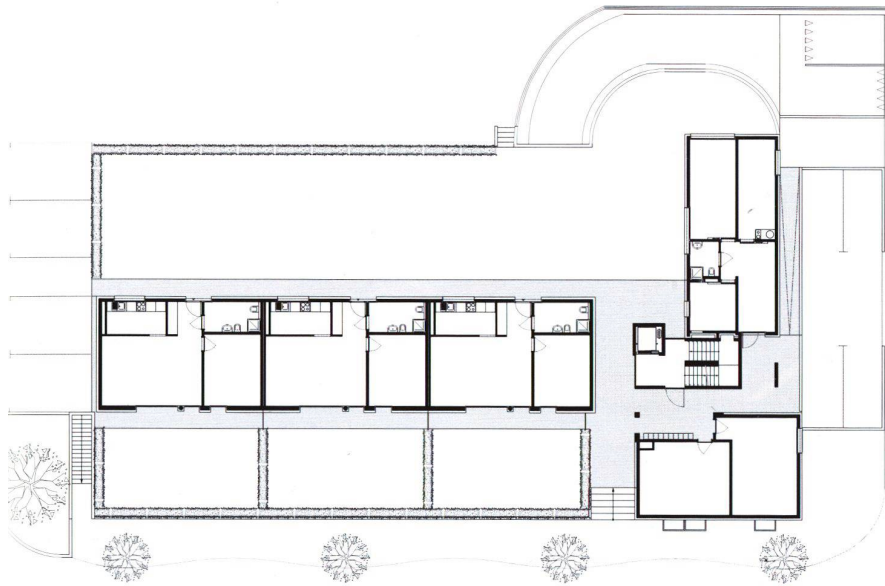
Pianta terzo e quarto piano



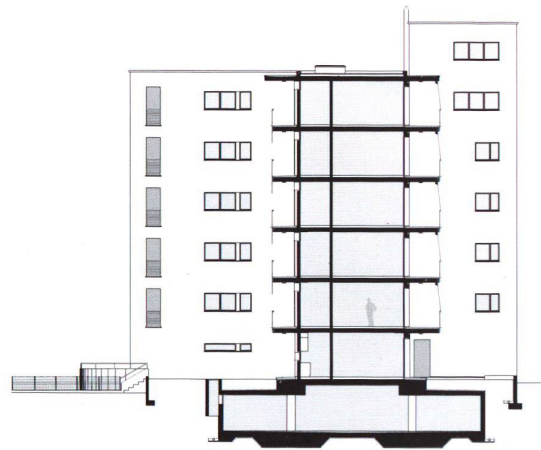
Pianta primo e secondo piano

Il progetto risponde al contesto dei due diversi fronti stradali con un impianto plani-volumetrico tripartito: una torre d'angolo come segno caratterizzante del luogo, un blocco più chiuso sull'asse viario ad est, ed uno più aperto sulla zona residenziale a sud. L'arretramento di quest'ultimo dalla strada, come soglia tra suolo pubblico e privato, nega l'allineamento del fronte di via Beltramina. La frammentazione e la varietà degli alzati stabilisce molteplici relazioni spaziali e inattesi scorci visivi.

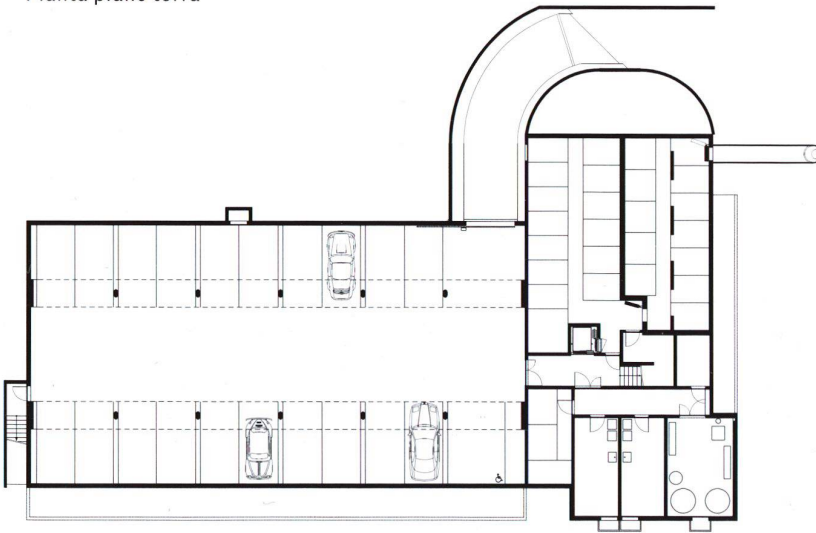




Pianta piano terra



Sezione



Pianta piano cantina

I due blocchi compatti sono finiti con intonaco grigio, la muratura portante è in calcestruzzo con isolamento termico esterno, mentre il corpo lineare a ballatoi e terrazze ha solette in calcestruzzo a vista e facciata ventilata rivestita di pannelli in fibrocemento rosso.



foto studio Grasso Giordani

