

Zeitschrift: Archi : rivista svizzera di architettura, ingegneria e urbanistica = Swiss review of architecture, engineering and urban planning

Herausgeber: Società Svizzera Ingegneri e Architetti

Band: - (2010)

Heft: 1

Artikel: Casa a Bigogno sulla Collina d'Oro

Autor: Wettstein, Giraudi

DOI: <https://doi.org/10.5169/seals-169933>

Nutzungsbedingungen

Die ETH-Bibliothek ist die Anbieterin der digitalisierten Zeitschriften auf E-Periodica. Sie besitzt keine Urheberrechte an den Zeitschriften und ist nicht verantwortlich für deren Inhalte. Die Rechte liegen in der Regel bei den Herausgebern beziehungsweise den externen Rechteinhabern. Das Veröffentlichen von Bildern in Print- und Online-Publikationen sowie auf Social Media-Kanälen oder Webseiten ist nur mit vorheriger Genehmigung der Rechteinhaber erlaubt. [Mehr erfahren](#)

Conditions d'utilisation

L'ETH Library est le fournisseur des revues numérisées. Elle ne détient aucun droit d'auteur sur les revues et n'est pas responsable de leur contenu. En règle générale, les droits sont détenus par les éditeurs ou les détenteurs de droits externes. La reproduction d'images dans des publications imprimées ou en ligne ainsi que sur des canaux de médias sociaux ou des sites web n'est autorisée qu'avec l'accord préalable des détenteurs des droits. [En savoir plus](#)

Terms of use

The ETH Library is the provider of the digitised journals. It does not own any copyrights to the journals and is not responsible for their content. The rights usually lie with the publishers or the external rights holders. Publishing images in print and online publications, as well as on social media channels or websites, is only permitted with the prior consent of the rights holders. [Find out more](#)

Download PDF: 14.01.2026

ETH-Bibliothek Zürich, E-Periodica, <https://www.e-periodica.ch>

Giraudi Wettstein foto Ralph Feiner

Casa a Bigogno sulla Collina d'Oro

1- Il materiale beton ha un grande potenziale. Oltre alle sue proprietà strutturali, amplia il repertorio espressivo legato alla materializzazione del pensiero architettonico con tutta una serie di proprietà: plasticità, malleabilità, variabilità. È un materiale che traduce in modo estremamente diretto le intenzioni progettuali in un processo di semplificazione. Queste qualità, individuate e divenute proprie della «tendenza» negli anni '60, sono sempre le stesse. Anzi, negli ultimi anni, il beton è diventato oggetto di indagine e sperimentazione.

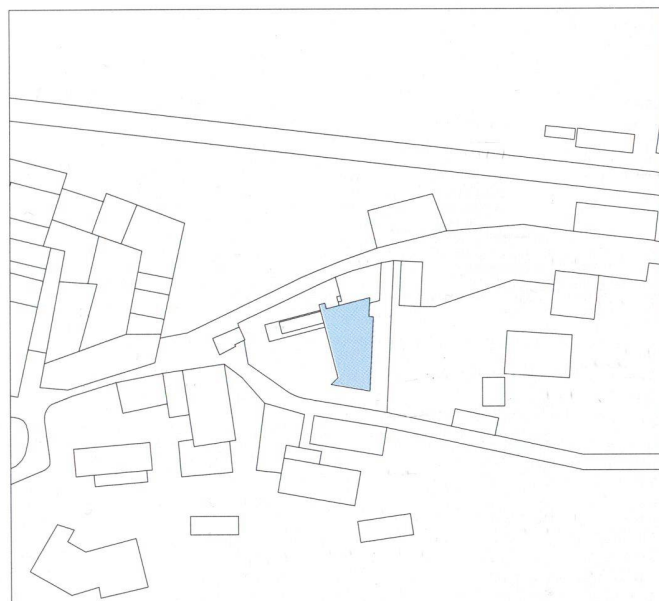
In parallelo, l'evoluzione delle condizioni ambientali ha generato nuove riflessioni e nuovi limiti. L'architettura del beton si deve adattare. La ricerca continua.

2- Il concetto di una casa monofamiliare nasce da un'idea legata alla percezione del luogo e dall'interpretazione del programma dove il progetto risponde sempre alle richieste del committente e alle normative in vigore, incluse le esigenze energetiche. In ogni caso architetto e committente elaborano insieme le scelte progettuali, dove l'architettura deve trovare la propria autonomia pur soddisfacendo le complessità tecniche e costruttive di oggi.

3- È giusto così, il mondo va salvato.

L'architetto ha il compito di coordinare attraverso dei progetti sia il disegno del territorio come la salvaguardia dell'ambiente.

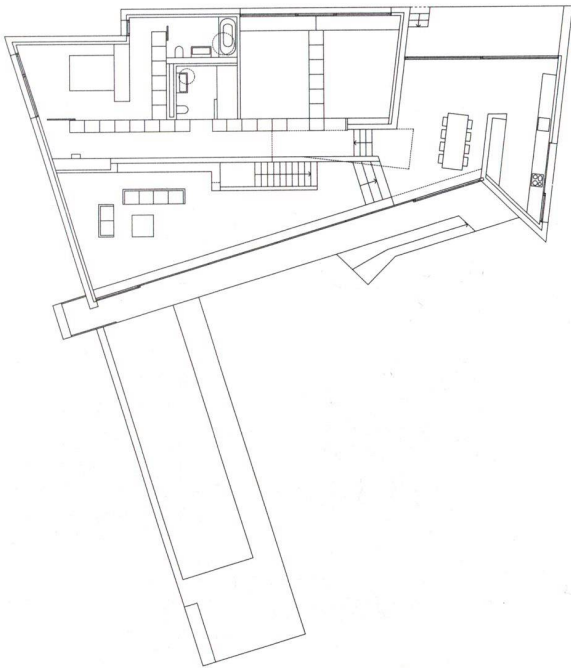
L'architettura è capace d'integrare le nuove esigenze. Conciliare l'efficienza energetica nel nostro lavoro porterà a un'evoluzione del modo di costruire. Sono temi che vanno affrontati attraverso l'indagine, la sperimentazione e un acceso dibattito sulla tematica.



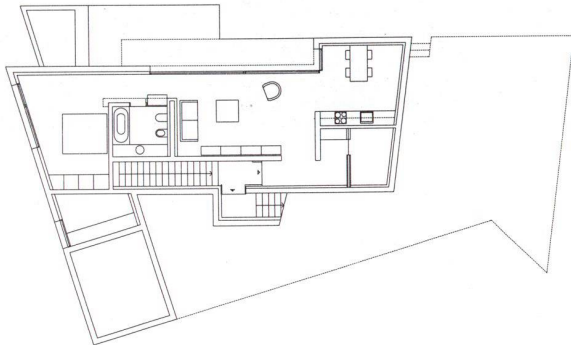
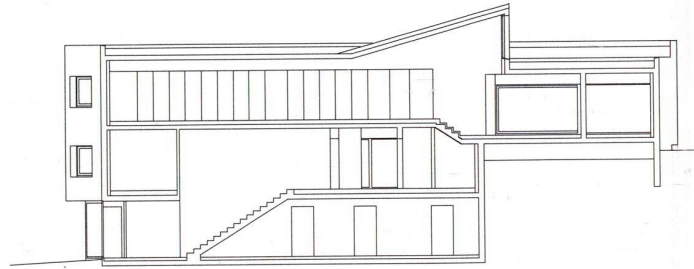


Casa a Bigogno sulla Collina d'Oro

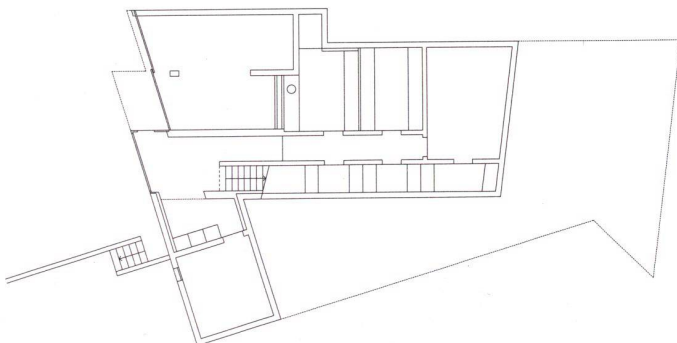
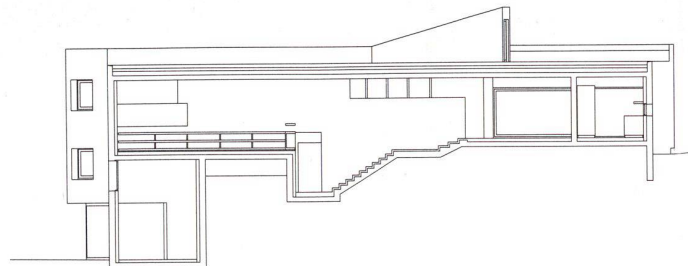
Committenti e architetti	Sandra Giraudi e Felix Wettstein; Lugano
Collaboratrice	O. Pelli
Ingegnere civile	Giovanni Balmelli e Eugenio Pedrazzini; Lugano
Specialisti	Direzioni lavori: Piero Conconi; Lugano riscaldamento/sanitario: CS Progetti, Sergio Cari; Gravesano
Fotografo	Ralph Feiner; Coira
Date	progetto: 2004-2006 realizzazione: 2007-2008



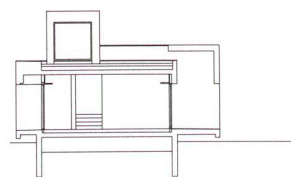
Pianta piano terra



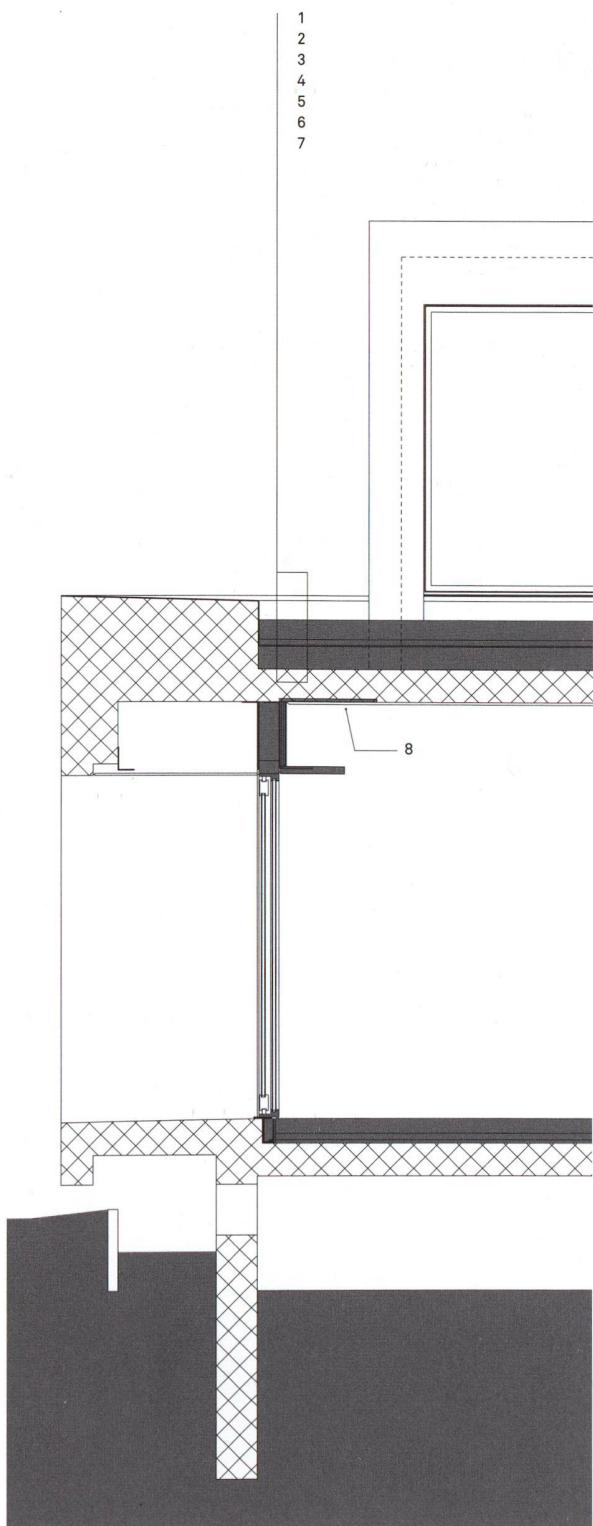
Pianta piano inferiore



Pianta piano autorimessa



Sezioni



Sezione di dettaglio



- 1 - Strato vegetale, 12 cm (veg. estensiva)
- 2 - Geotessile, 0.2 cm
- 3 - Sarnavert, 3.5 cm
- 4 - Impermealizzazione con geotessile, 0.7 cm
- 5 - Isolazione termica, 14 cm
- 6 - Barriera vapore, 0.2 cm
- 7 - Beton, 20.0 cm
- 8 - Stirofoam in getto, 2x60 cm



