

Zeitschrift: Archi : rivista svizzera di architettura, ingegneria e urbanistica = Swiss review of architecture, engineering and urban planning

Herausgeber: Società Svizzera Ingegneri e Architetti

Band: - (2009)

Heft: 4

Artikel: Kuhstall Schönenberg, Pratteln BL

Autor: [s.n.]

DOI: <https://doi.org/10.5169/seals-134280>

Nutzungsbedingungen

Die ETH-Bibliothek ist die Anbieterin der digitalisierten Zeitschriften auf E-Periodica. Sie besitzt keine Urheberrechte an den Zeitschriften und ist nicht verantwortlich für deren Inhalte. Die Rechte liegen in der Regel bei den Herausgebern beziehungsweise den externen Rechteinhabern. Das Veröffentlichen von Bildern in Print- und Online-Publikationen sowie auf Social Media-Kanälen oder Webseiten ist nur mit vorheriger Genehmigung der Rechteinhaber erlaubt. [Mehr erfahren](#)

Conditions d'utilisation

L'ETH Library est le fournisseur des revues numérisées. Elle ne détient aucun droit d'auteur sur les revues et n'est pas responsable de leur contenu. En règle générale, les droits sont détenus par les éditeurs ou les détenteurs de droits externes. La reproduction d'images dans des publications imprimées ou en ligne ainsi que sur des canaux de médias sociaux ou des sites web n'est autorisée qu'avec l'accord préalable des détenteurs des droits. [En savoir plus](#)

Terms of use

The ETH Library is the provider of the digitised journals. It does not own any copyrights to the journals and is not responsible for their content. The rights usually lie with the publishers or the external rights holders. Publishing images in print and online publications, as well as on social media channels or websites, is only permitted with the prior consent of the rights holders. [Find out more](#)

Download PDF: 17.04.2026

ETH-Bibliothek Zürich, E-Periodica, <https://www.e-periodica.ch>

Kuhstall Schönenberg, Pratteln BL

F.A.B.

Georg Schmid

Jonas Wuest

foto Christian Baur, Serge Hasenböhler

Il progetto della nuova stalla per mucche, situato ad est di Basilea, ai piedi del versante nord del Jura, nasce grazie ad una riorganizzazione aziendale che concentra l'evoluzione dell'attività di una antica azienda agricola nella produzione lattiera e si concretizza con l'ampliamento dei suoi stabilimenti.

Il nuovo corpo di fabbrica, la casa del fattore e la vecchia stalla sono il risultato di una nuova composizione volumetrica; essa non racchiude gli edifici esistenti con un nuovo volume, tutt'altro permette alla vecchia costruzione agricola risalente al 1769, di mantenere inalterata la posizione dominante ben esposta.

La deformazione e l'allungamento delle due estremità del nuovo volume, sotto il quale si trova un vecchio deposito, permettono, da un lato, l'inserimento adeguato del corpo di fabbrica tra strada e collina e, dall'altro, si aggiusta il dislivello con l'aumento e l'adeguamento della pendenza del terreno.

A sua volta anche il tetto verde, coltivato con piante prative, tende a favorire l'inserimento dell'edificio nel contesto di lieve avvallamento.

Il carattere industriale dell'azienda è esplicitato dalla contrapposizione della materialità brillante dell'acciaio dei silos che si elevano a lato del verde dei tetti spioventi.

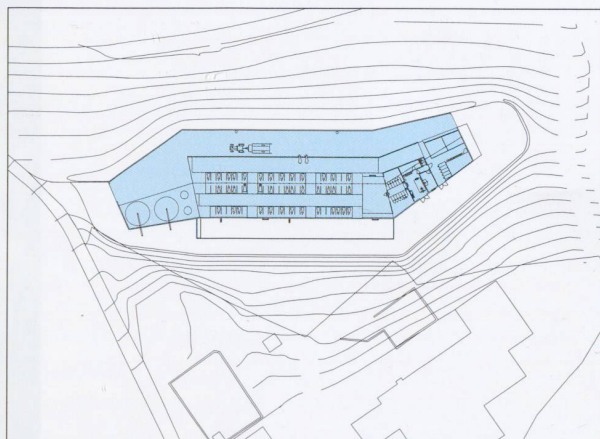
I rami di nocciolo posati in getto nel cemento del parapetto e avvitati alle travi del tetto formano la pelle trasparente che racchiude lo spazio interno della nuova stalla, lasciando penetrare la luce che crea un'atmosfera come quella che si trova nei boschi.

Il luogo della mungitura è costituito da un cubo traslucido e appare nello spazio interno della stalla come una lanterna.

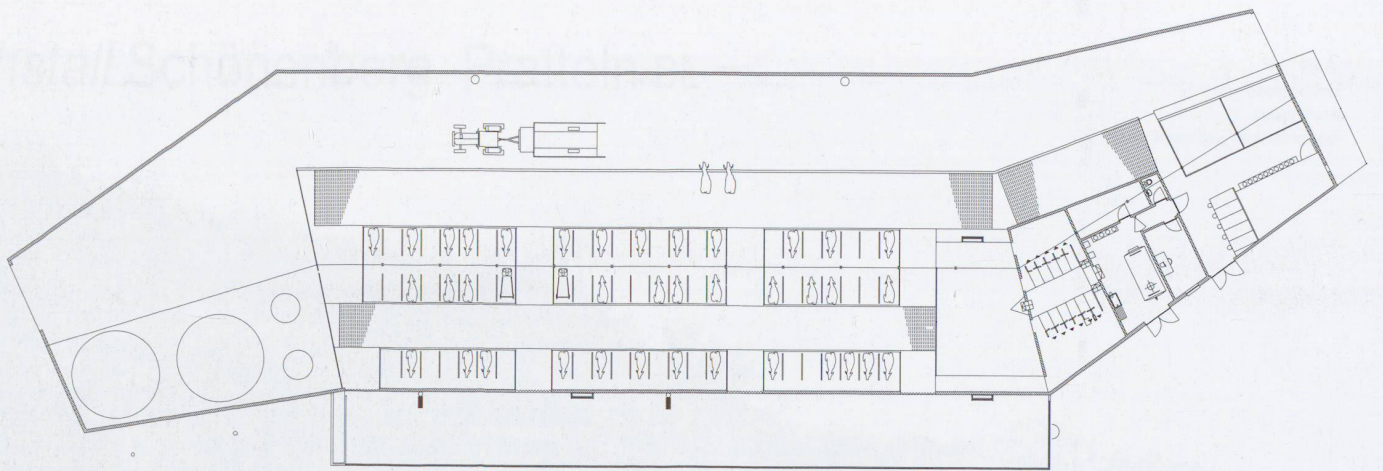
Il risultato progettuale è quello di offrire alla vista di chi sta fuori la percezione dell'attività regolare del lavoro di mungitura attraverso una facciata composta da rami.

Edificio per la stabulazione libera delle mucche a Schönenberg, Pratteln BL

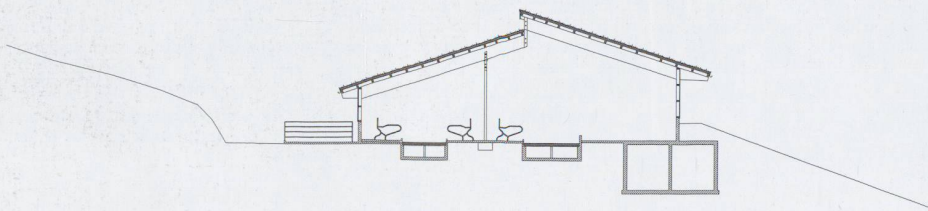
Committente	AG Burgrain
Architetti	F.A.B. Forschungs und Architekturbüro con Jonas Wuest
Ingegnere civile	Zaugg; Rohrbach
Specialisti	impresa generale: Zaugg; Rohrbach arch. paesaggista: Schönholzer+Stauffer; Riehen
Date	progetto: 2002 realizzazione: 2004-2005



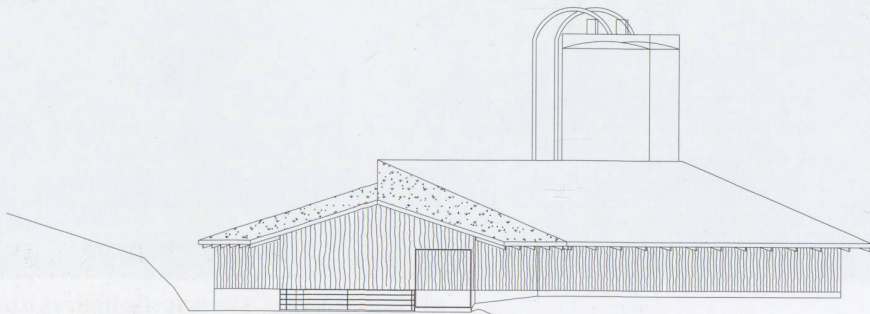




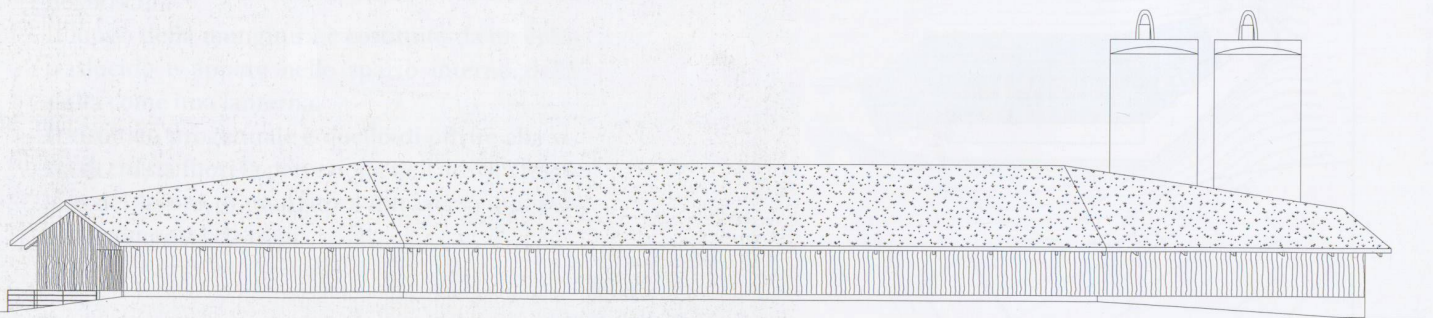
Pianta



Sezione



Fronte sud-ovest



Fronte nord-ovest

