

Zeitschrift: Archi : rivista svizzera di architettura, ingegneria e urbanistica = Swiss review of architecture, engineering and urban planning

Herausgeber: Società Svizzera Ingegneri e Architetti

Band: - (2009)

Heft: 4

Artikel: Stalla a Semione

Autor: [s.n.]

DOI: <https://doi.org/10.5169/seals-134278>

Nutzungsbedingungen

Die ETH-Bibliothek ist die Anbieterin der digitalisierten Zeitschriften auf E-Periodica. Sie besitzt keine Urheberrechte an den Zeitschriften und ist nicht verantwortlich für deren Inhalte. Die Rechte liegen in der Regel bei den Herausgebern beziehungsweise den externen Rechteinhabern. Das Veröffentlichen von Bildern in Print- und Online-Publikationen sowie auf Social Media-Kanälen oder Webseiten ist nur mit vorheriger Genehmigung der Rechteinhaber erlaubt. [Mehr erfahren](#)

Conditions d'utilisation

L'ETH Library est le fournisseur des revues numérisées. Elle ne détient aucun droit d'auteur sur les revues et n'est pas responsable de leur contenu. En règle générale, les droits sont détenus par les éditeurs ou les détenteurs de droits externes. La reproduction d'images dans des publications imprimées ou en ligne ainsi que sur des canaux de médias sociaux ou des sites web n'est autorisée qu'avec l'accord préalable des détenteurs des droits. [En savoir plus](#)

Terms of use

The ETH Library is the provider of the digitised journals. It does not own any copyrights to the journals and is not responsible for their content. The rights usually lie with the publishers or the external rights holders. Publishing images in print and online publications, as well as on social media channels or websites, is only permitted with the prior consent of the rights holders. [Find out more](#)

Download PDF: 24.04.2026

ETH-Bibliothek Zürich, E-Periodica, <https://www.e-periodica.ch>

Stalla a Semione

Giorgio e Anne-Lise Gendotti

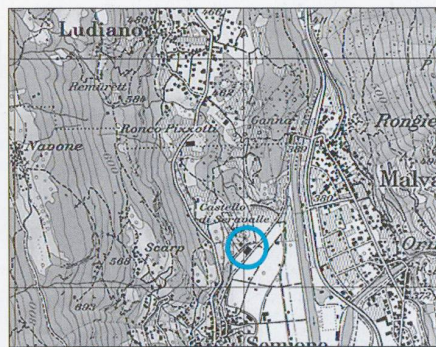
La stalla, edificata nel 1998, sorge nel piano sottostante il promontorio roccioso di Serravalle dove dominano le rovine della fortezza e la chiesetta di Santa Maria del Castello.

Il nuovo edificio completa e integra funzionalmente il nucleo preesistente composto dalla vecchia stalla e dall'abitazione del contadino.

La stalla è a stabulazione libera con cuccette di riposo e box per una quarantina di vacche, manzette e vitelli.

Lungo il corridoio di afforaggiamento sono disposti da un lato il fienile e la rimessa, dall'altro la stalla, la sala di mungitura e i locali di servizio. La costruzione è stata realizzata con un'ossatura di legno appoggiata su uno zoccolo di calcestruzzo armato e rivestita con un assito di larice.

L'edificio non è coibentato.

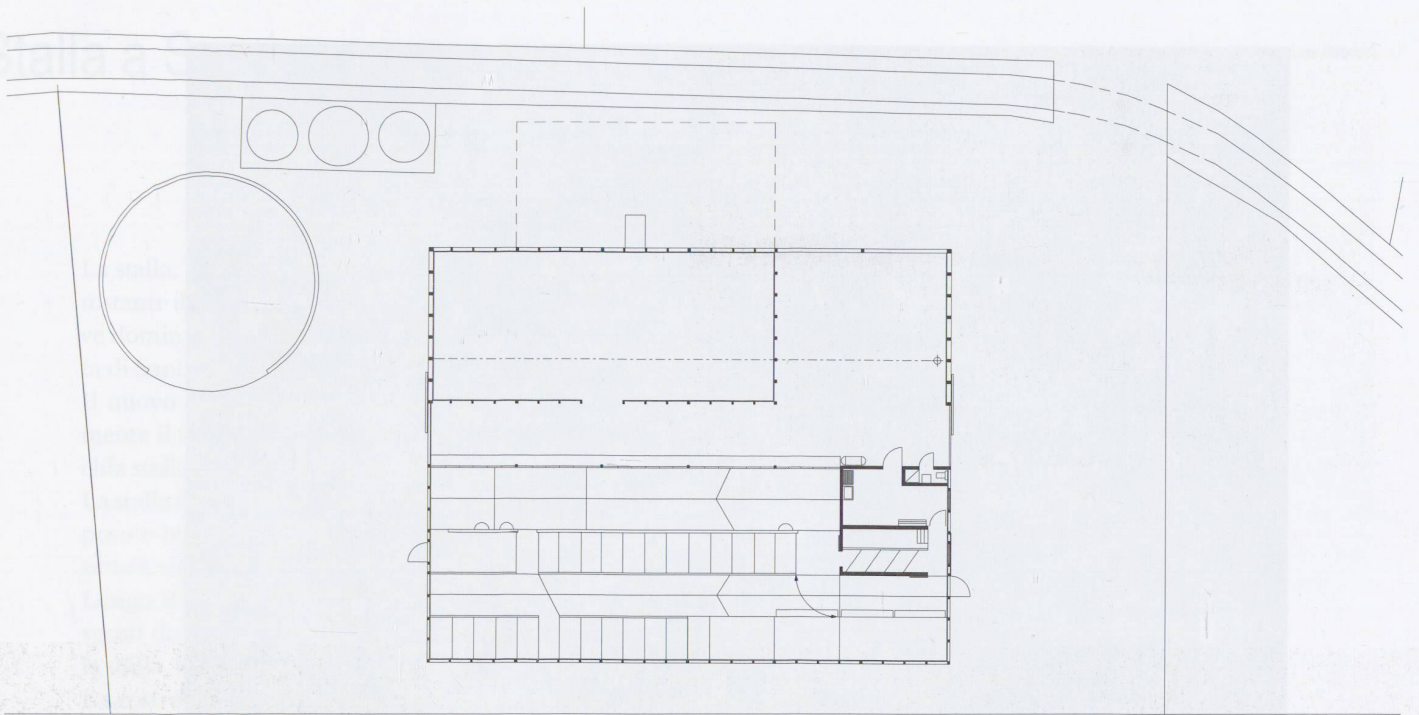


Stalla a Semione

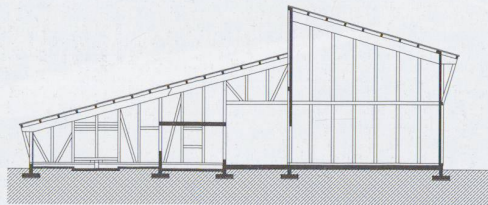
Committenti	Tranquillo e Marco Togni; Semione
Architetti	Giorgio e Anne-Lise Gendotti; Ambri
Date	progetto: 1997 realizzazione: 1998



foto Bonanomi



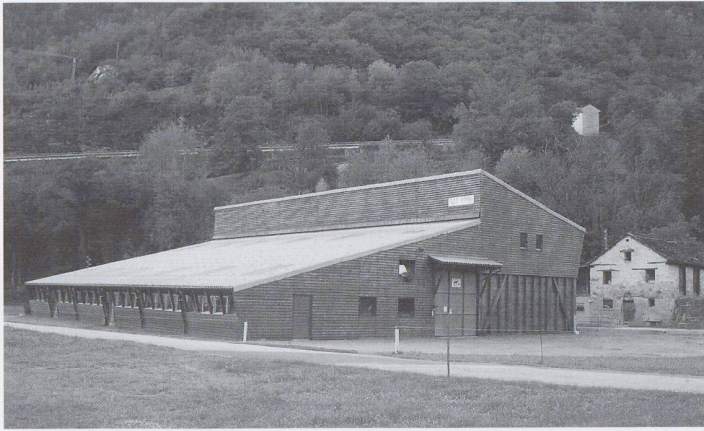
Pianta piano terra



Sezione



Fronte



Complesso agriolo Le Gensier

La nuova sala è stata restaurata e rifinita con i materiali originali, mantenendo l'aspetto storico e l'atmosfera rurale.

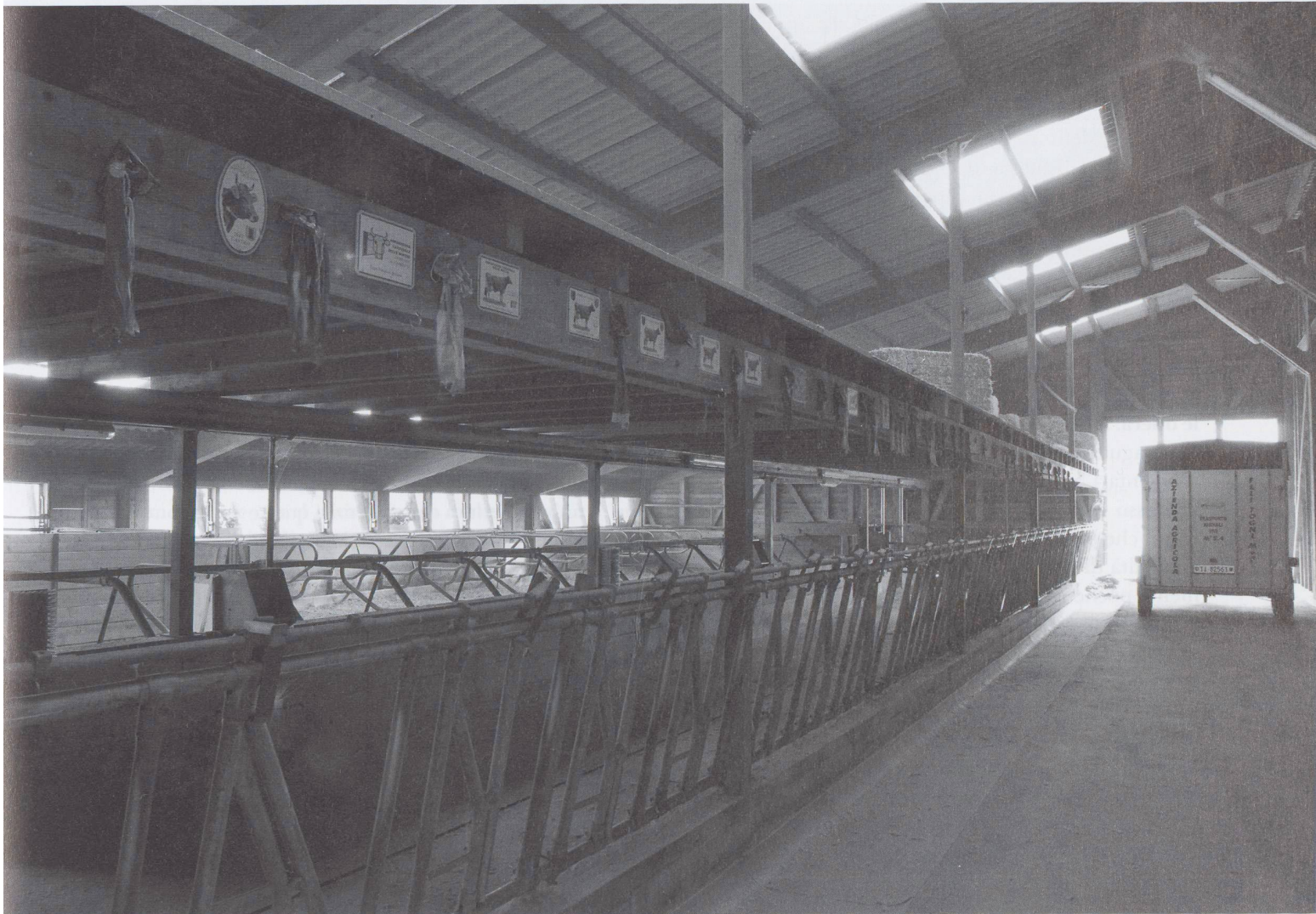


foto Bonanomi