

Zeitschrift: Archi : rivista svizzera di architettura, ingegneria e urbanistica = Swiss review of architecture, engineering and urban planning

Herausgeber: Società Svizzera Ingegneri e Architetti

Band: - (2009)

Heft: 2

Artikel: Club house AGORA, Jeju, Corea del Sud

Autor: [s.n.]

DOI: <https://doi.org/10.5169/seals-134256>

Nutzungsbedingungen

Die ETH-Bibliothek ist die Anbieterin der digitalisierten Zeitschriften auf E-Periodica. Sie besitzt keine Urheberrechte an den Zeitschriften und ist nicht verantwortlich für deren Inhalte. Die Rechte liegen in der Regel bei den Herausgebern beziehungsweise den externen Rechteinhabern. Das Veröffentlichen von Bildern in Print- und Online-Publikationen sowie auf Social Media-Kanälen oder Webseiten ist nur mit vorheriger Genehmigung der Rechteinhaber erlaubt. [Mehr erfahren](#)

Conditions d'utilisation

L'ETH Library est le fournisseur des revues numérisées. Elle ne détient aucun droit d'auteur sur les revues et n'est pas responsable de leur contenu. En règle générale, les droits sont détenus par les éditeurs ou les détenteurs de droits externes. La reproduction d'images dans des publications imprimées ou en ligne ainsi que sur des canaux de médias sociaux ou des sites web n'est autorisée qu'avec l'accord préalable des détenteurs des droits. [En savoir plus](#)

Terms of use

The ETH Library is the provider of the digitised journals. It does not own any copyrights to the journals and is not responsible for their content. The rights usually lie with the publishers or the external rights holders. Publishing images in print and online publications, as well as on social media channels or websites, is only permitted with the prior consent of the rights holders. [Find out more](#)

Download PDF: 15.04.2026

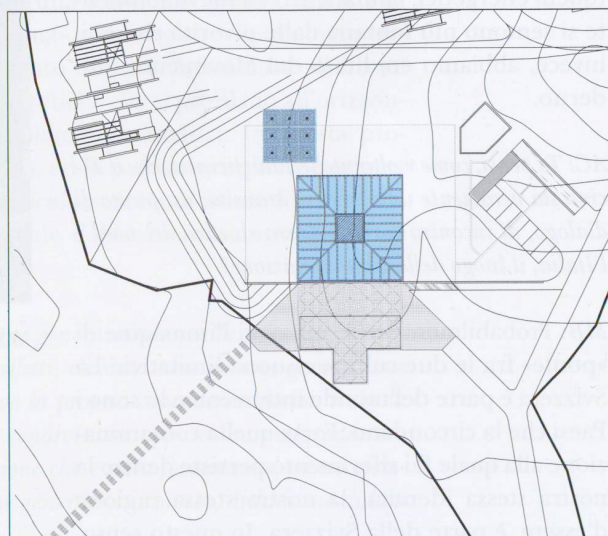
ETH-Bibliothek Zürich, E-Periodica, <https://www.e-periodica.ch>

Club house AGORA, Jeju, Corea del Sud

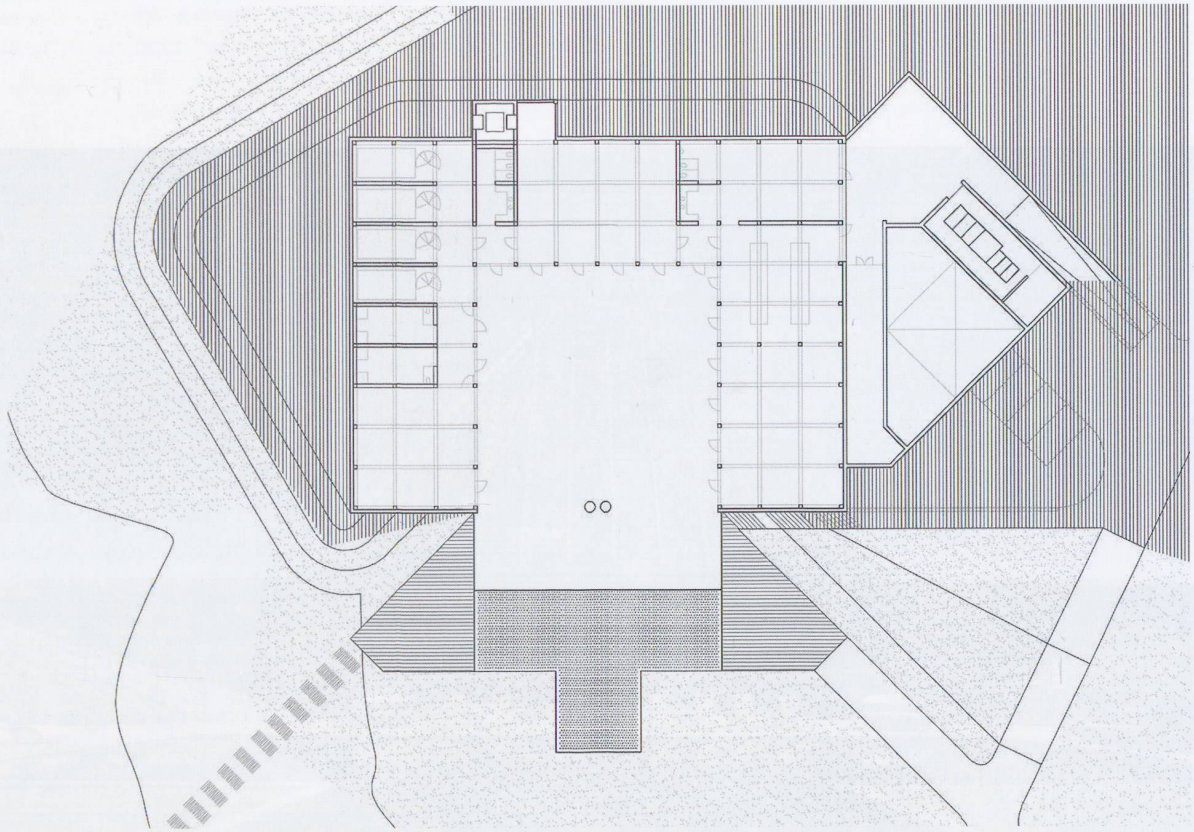
Jeju Island è considerata la perla coreana per la sua straordinaria posizione e condizione climatica. La natura segue il trascorrere delle stagioni che offrono, grazie ad una luce particolare, i colori che seducono i turisti. Meta di soggiorno privilegiata per chi vuole allontanarsi dalla vita frenetica delle metropoli asiatiche, Jeju è un centro di energia cosmica. Il progetto si inserisce nel contesto di una nuova urbanizzazione residenziale e nasce dalla scelta ragionata del luogo in modo da integrarsi in modo armonico con le sinuosità del terreno naturale e guadagnarsi un rapporto privilegiato con il mare. L'edificio ipogeo segue l'andamento del terreno come a far entrare l'uomo nel ventre della terra, per trovare un rifugio dal quale contemplare il mare e il cielo. Il nuovo luogo rappresenta una sorta di intervento territoriale che collega in modo centripeto gli elementi naturali: acqua, aria e terra. Il grande prisma piramidale in vetro, aperto al cielo, unisce tutte le funzioni interne ed esterne che si susseguono su un solo livello. Costruito per le attività comuni della collettività legata al nuovo insediamento, diventa un nuovo luogo di meditazione e di osservazione della natura. La grande sfera in filigrana di acciaio inossidabile dell'artista Ahn Jong Yuen enfatizza una scelta di inserimento preciso nel territorio. Secondo le parole dell'artista l'opera ricorda il cielo sereno dopo la tempesta, la calma dopo le tribolazioni.

Club house Agora, Jeju Island; Corea del Sud

Committente	Bokwang JeJu Co.
Architetto	Mario Botta; Lugano
Collaboratore	D. Macullo
Architetto partner	Samoo Architects; Seul, Corea del Sud
Date	progetto: 2006 realizzazione: 2008

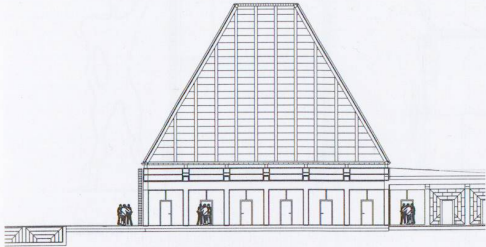




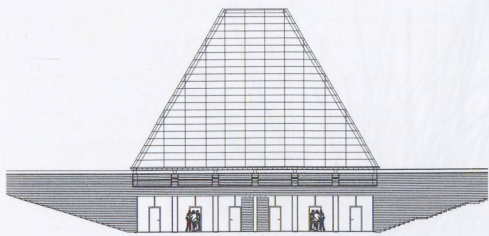


Pianta





Sezione longitudinale



Sezione trasversale

