

**Zeitschrift:** Archi : rivista svizzera di architettura, ingegneria e urbanistica = Swiss review of architecture, engineering and urban planning

**Herausgeber:** Società Svizzera Ingegneri e Architetti

**Band:** - (2009)

**Heft:** 2

**Artikel:** Museo Bechtler, Charlotte, Nord Carolina, USA

**Autor:** [s.n.]

**DOI:** <https://doi.org/10.5169/seals-134253>

### **Nutzungsbedingungen**

Die ETH-Bibliothek ist die Anbieterin der digitalisierten Zeitschriften auf E-Periodica. Sie besitzt keine Urheberrechte an den Zeitschriften und ist nicht verantwortlich für deren Inhalte. Die Rechte liegen in der Regel bei den Herausgebern beziehungsweise den externen Rechteinhabern. Das Veröffentlichen von Bildern in Print- und Online-Publikationen sowie auf Social Media-Kanälen oder Webseiten ist nur mit vorheriger Genehmigung der Rechteinhaber erlaubt. [Mehr erfahren](#)

### **Conditions d'utilisation**

L'ETH Library est le fournisseur des revues numérisées. Elle ne détient aucun droit d'auteur sur les revues et n'est pas responsable de leur contenu. En règle générale, les droits sont détenus par les éditeurs ou les détenteurs de droits externes. La reproduction d'images dans des publications imprimées ou en ligne ainsi que sur des canaux de médias sociaux ou des sites web n'est autorisée qu'avec l'accord préalable des détenteurs des droits. [En savoir plus](#)

### **Terms of use**

The ETH Library is the provider of the digitised journals. It does not own any copyrights to the journals and is not responsible for their content. The rights usually lie with the publishers or the external rights holders. Publishing images in print and online publications, as well as on social media channels or websites, is only permitted with the prior consent of the rights holders. [Find out more](#)

**Download PDF:** 15.04.2026

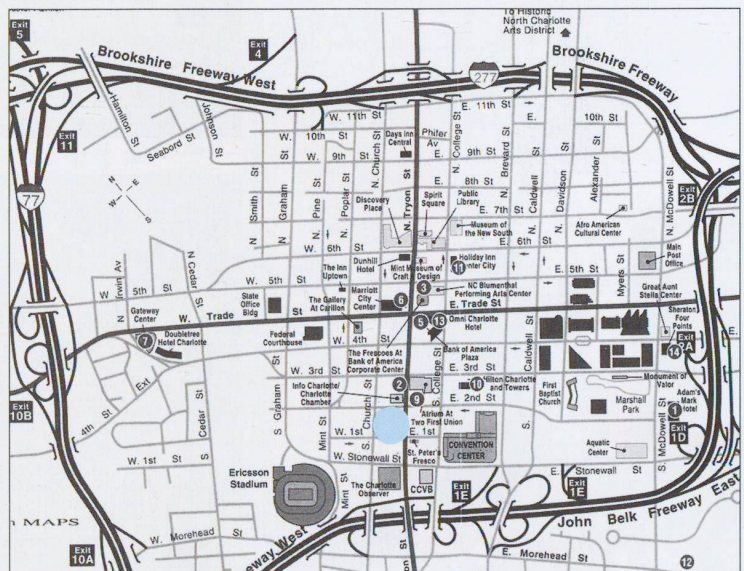
**ETH-Bibliothek Zürich, E-Periodica, <https://www.e-periodica.ch>**

# Museo Bechtler, Charlotte, Nord Carolina, USA

Il museo è posto nella downtown di Charlotte, una città che negli ultimi anni ha subito un forte sviluppo urbanistico. Il nuovo museo, la cui costruzione ha preso avvio nel gennaio 2007, ospiterà le opere d'arte della collezione della famiglia Bechtler che annovera artisti importanti quali Tinguely, Niki de Saint Phalle, Picasso, Giacometti, Matisse, Mirò, Degas, Warhol, Le Corbusier, Leger... L'intervento prevede la costruzione di un nucleo centrale vetrato che accoglie la hall. Il gioco di pieno e vuoto garantito proprio dalla presenza del cuore vetrato dona alla costruzione una imponente forza plastica. Il fabbricato si sviluppa su quattro piani l'ultimo dei quali, illuminato zenitalmente da numerosi lucernari, si trova in aggetto. Questa conformazione assicura la particolarità dell'edificio che diventa copertura della piazza sottostante.

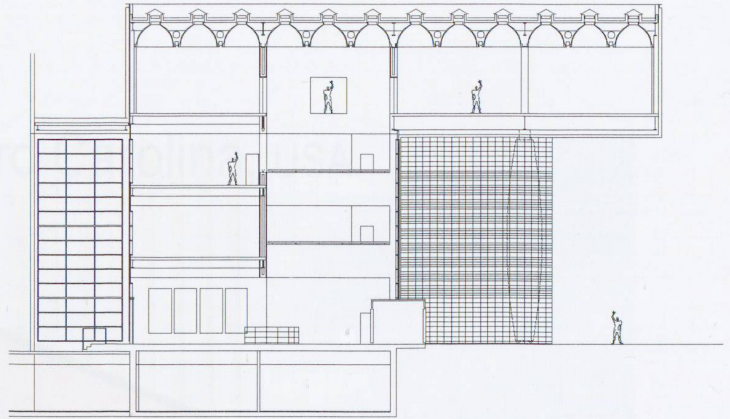
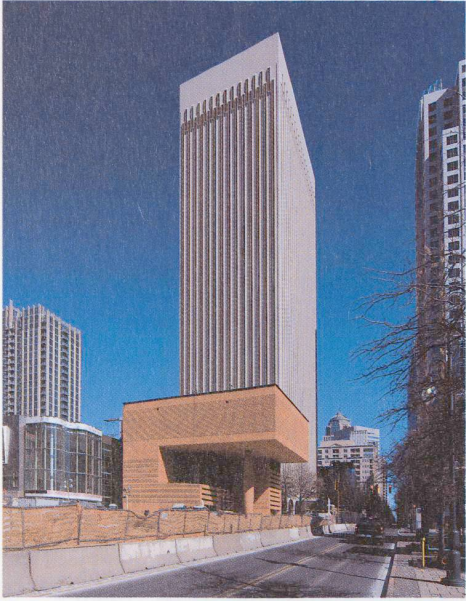
Museo Bechtler, Charlotte, Nord Carolina, USA

Committente	Andreas Bechtler; USA
Architetto	Mario Botta; Lugano
Architetto partner	Wagner Murray Architects; PA Charlotte
Date	progetto: 2000 in costruzione

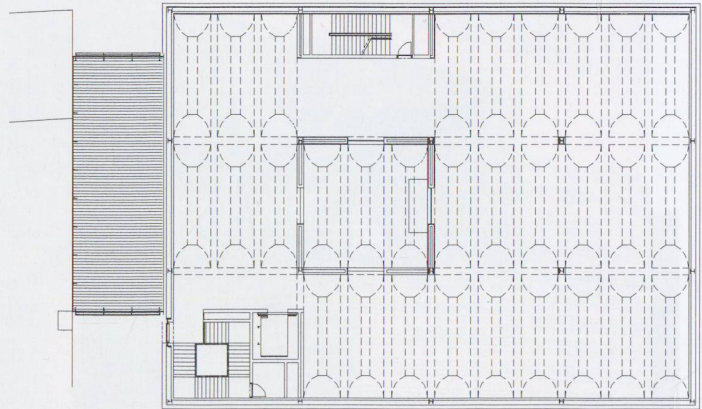




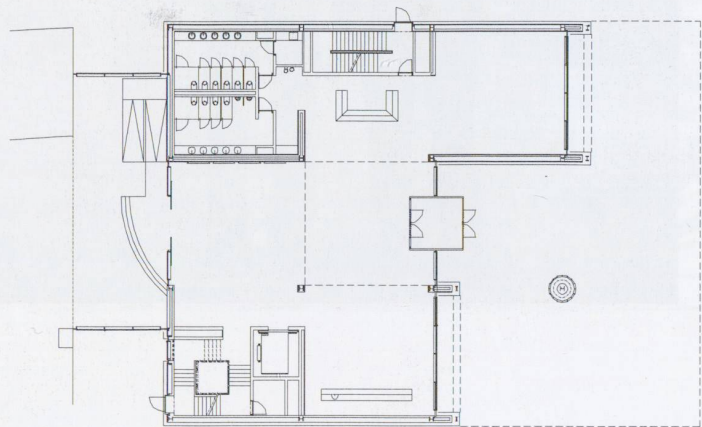
Render



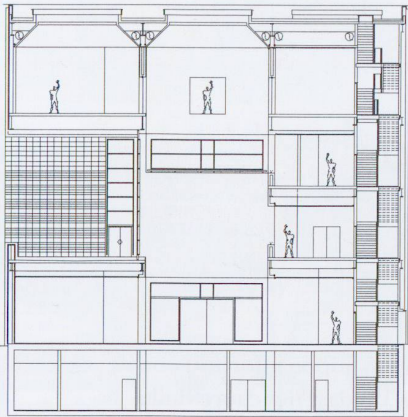
Sezione longitudinale



Pianta terzo piano



Pianta primo piano



Sezione trasversale

