

Zeitschrift: Archi : rivista svizzera di architettura, ingegneria e urbanistica = Swiss review of architecture, engineering and urban planning

Herausgeber: Società Svizzera Ingegneri e Architetti

Band: - (2009)

Heft: 1

Artikel: Trasformazione con rivestimento in fibrocemento, S. Antonino

Autor: [s.n.]

DOI: <https://doi.org/10.5169/seals-134247>

Nutzungsbedingungen

Die ETH-Bibliothek ist die Anbieterin der digitalisierten Zeitschriften auf E-Periodica. Sie besitzt keine Urheberrechte an den Zeitschriften und ist nicht verantwortlich für deren Inhalte. Die Rechte liegen in der Regel bei den Herausgebern beziehungsweise den externen Rechteinhabern. Das Veröffentlichen von Bildern in Print- und Online-Publikationen sowie auf Social Media-Kanälen oder Webseiten ist nur mit vorheriger Genehmigung der Rechteinhaber erlaubt. [Mehr erfahren](#)

Conditions d'utilisation

L'ETH Library est le fournisseur des revues numérisées. Elle ne détient aucun droit d'auteur sur les revues et n'est pas responsable de leur contenu. En règle générale, les droits sont détenus par les éditeurs ou les détenteurs de droits externes. La reproduction d'images dans des publications imprimées ou en ligne ainsi que sur des canaux de médias sociaux ou des sites web n'est autorisée qu'avec l'accord préalable des détenteurs des droits. [En savoir plus](#)

Terms of use

The ETH Library is the provider of the digitised journals. It does not own any copyrights to the journals and is not responsible for their content. The rights usually lie with the publishers or the external rights holders. Publishing images in print and online publications, as well as on social media channels or websites, is only permitted with the prior consent of the rights holders. [Find out more](#)

Download PDF: 17.04.2026

ETH-Bibliothek Zürich, E-Periodica, <https://www.e-periodica.ch>

Trasformazione con rivestimento in fibrocemento, S. Antonino

TeamWork
Luigi Tottoli e Nicola Pasteris
foto Studio Pagi

Il piccolo complesso residenziale trae origine dalla conversione di un edificio a vocazione artigianale, una falegnameria, e da un'edificazione ex novo. Le caratteristiche dell'edificio esistente e la morfologia del terreno pianeggiante di S. Antonino, donano all'intervento un sapore industriale che diviene tema di progetto.

La falegnameria, con la sua forma semplice, spartana, quasi puerile è reinterpretata per contenere avvenimenti di vita quotidiana legati all'abitare. L'iconografia industriale è mantenuta e sottolineata dalle scelte tecniche volte al risanamento dell'epidermide dello stabile.

Il rivestimento di facciate e copertura mediante lastre ondulate di fibrocemento grigio permettono di ottenere un volume edificato preciso ed essenziale.

Il colore neutro e austero dichiara inequivocabilmente le origini industriali del manufatto.

I nuovi spazi vengono contenuti in un involucro geometricamente costretto e si manifestano all'esterno perforando la pelle dell'edificio liberamente.

I vari ambienti e gli scenari esterni definiscono il tracciato delle aperture.

I nuovi occhi si identificano chiaramente rispetto

alla facciata lineare grazie alle scelte formali e cromatiche.

I cannocchiali in calcestruzzo prefabbricato verde propongono suggestive cornici sul paesaggio. Gli ambienti interni risultano dall'eredità strutturale dell'edificio e dal posizionamento di cellule tecniche e d'arredo che riducono al minimo la necessità di aggiungere elementi mobili.

Il volume risanato si pone inoltre come portale ai nuovi spazi retrostanti. Un nuovo percorso, interno al sedime, conduce al nuovo edificio.

La costruzione si presenta quale interpretazione del luogo e dell'ambiente circostante contrappendosi all'edificio esistente grazie a una forma nuova, pensata ad hoc.

Il desiderio di proporre un dialogo tra ambienti interni ed esterni disegna l'edificio.

Il dialogo con gli spazi industriali è proposto attraverso scelte cromatiche particolari volte a caratterizzare componenti strutturali e le soluzioni tecniche dell'edificio.

Gli spazi si manifestano semplici e dichiaratamente coinvolti dall'ambiente esterno, anche se con una propria identità.

Il progetto propone soluzioni tecniche e d'arredo compatte e complete, volte alle giovani famiglie.

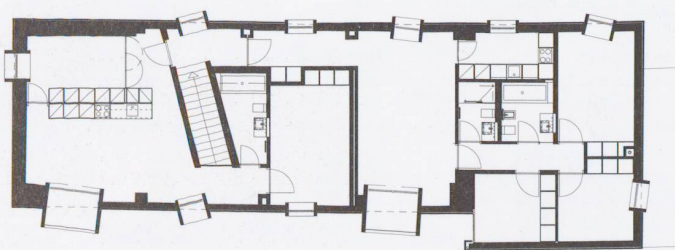
Alessandro Zara



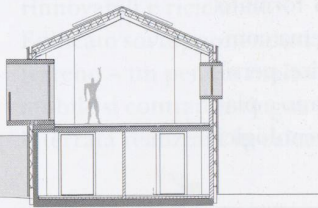
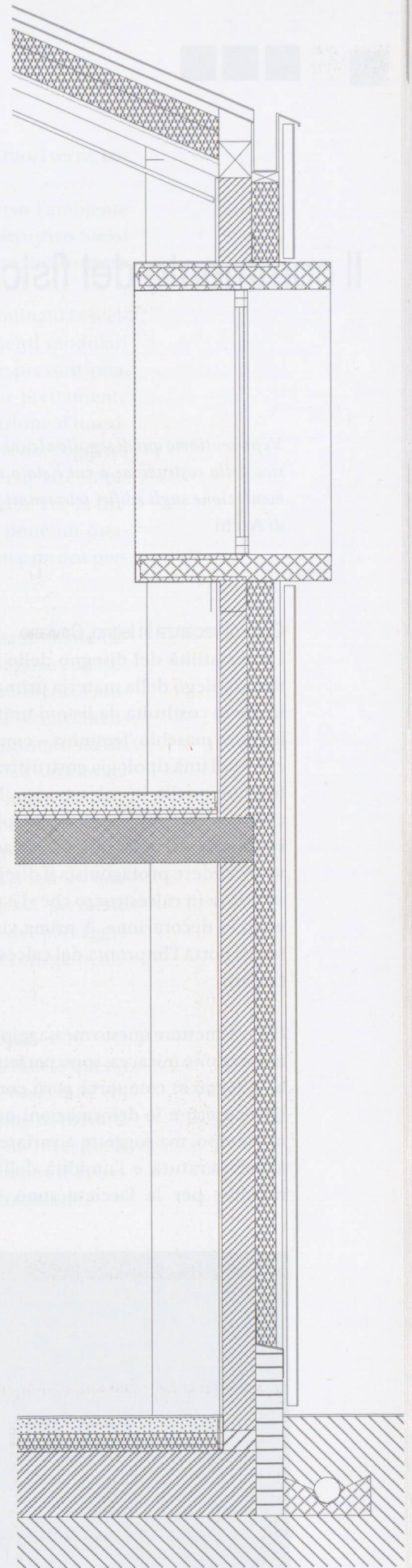


Trasformazione con rivestimento in fibrocemento; S. Antonino

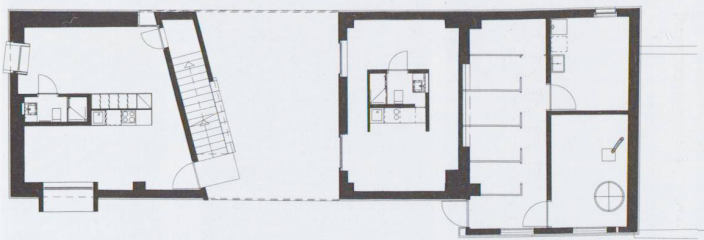
Committenti	Danilo e Massimo Moroso
Architetti	TeamWork, Luigi Tottoli, Nicola Pasteris; Camorino
Ingegnere civile	Bonalumi&Ferrari SA; Giubiasco
Ingegnere CVRS	S. Gilardi; Giubiasco
Date	realizzazione: 2006-2007



Pianta primo piano



Sezione



Pianta piano terra

Sezione di dettaglio