

**Zeitschrift:** Archi : rivista svizzera di architettura, ingegneria e urbanistica = Swiss review of architecture, engineering and urban planning

**Herausgeber:** Società Svizzera Ingegneri e Architetti

**Band:** - (2009)

**Heft:** 1

**Artikel:** Casa di vacanze rivestita in cemento, Figino

**Autor:** [s.n.]

**DOI:** <https://doi.org/10.5169/seals-134245>

### **Nutzungsbedingungen**

Die ETH-Bibliothek ist die Anbieterin der digitalisierten Zeitschriften auf E-Periodica. Sie besitzt keine Urheberrechte an den Zeitschriften und ist nicht verantwortlich für deren Inhalte. Die Rechte liegen in der Regel bei den Herausgebern beziehungsweise den externen Rechteinhabern. Das Veröffentlichen von Bildern in Print- und Online-Publikationen sowie auf Social Media-Kanälen oder Webseiten ist nur mit vorheriger Genehmigung der Rechteinhaber erlaubt. [Mehr erfahren](#)

### **Conditions d'utilisation**

L'ETH Library est le fournisseur des revues numérisées. Elle ne détient aucun droit d'auteur sur les revues et n'est pas responsable de leur contenu. En règle générale, les droits sont détenus par les éditeurs ou les détenteurs de droits externes. La reproduction d'images dans des publications imprimées ou en ligne ainsi que sur des canaux de médias sociaux ou des sites web n'est autorisée qu'avec l'accord préalable des détenteurs des droits. [En savoir plus](#)

### **Terms of use**

The ETH Library is the provider of the digitised journals. It does not own any copyrights to the journals and is not responsible for their content. The rights usually lie with the publishers or the external rights holders. Publishing images in print and online publications, as well as on social media channels or websites, is only permitted with the prior consent of the rights holders. [Find out more](#)

**Download PDF:** 27.04.2026

**ETH-Bibliothek Zürich, E-Periodica, <https://www.e-periodica.ch>**

## Casa di vacanze rivestita in cemento, Figino

Fabrizio Giovannini  
Piroska Vaszary

La casa di vacanza si situa nella zona pianeggiante della golena del riale Masguara, caratterizzata da residenze secondarie a bassa densità.

Il progetto prevede la demolizione dell'edificio esistente risalente agli anni '50 e la costruzione di un nuovo volume semplice in cemento armato facciavista. A confine con la parcella a est si situa il garage con annesso il locale tecnico. Un ampio giardino pianeggiante circonda la casa.

La tipologia molto semplice si adatta alle esigenze di una casa di vacanze, utilizzata prevalentemente in estate. Un soggiorno centrale, circondato dalle camere. Verso il giardino a ovest si apre sulla cucina e il tinello, colmando sull'ampia terrazza coperta. Il camino centrale separa le zone. A est si situa l'entrata con i servizi.

La costruzione portante è eseguita in muratura di cotto. Le solette sono in cemento armato.

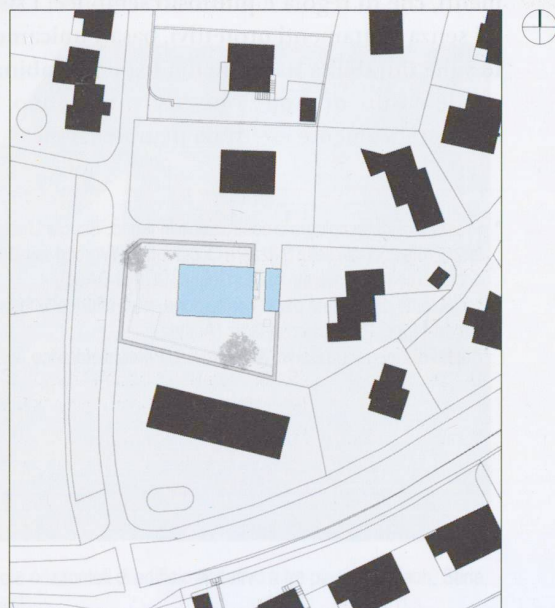
La facciata è in cemento armato, eseguita con casero rampante a listoni grezzi posati orizzontalmente. Ogni singolo anello rappresenta una tappa di getto.

L'isolazione termica è interposta fra i due muri.

L'edificio è collocato all'interno di una superficie verde, recintata sul perimetro da siepi. Sul terreno si trova un gruppo di palme ed un salice piangente una volta immenso e di seguito potato e ridotto nelle dimensioni. Verso il lago sul lato ovest, la vista è caratterizzata dalle corone alte del bosco golenale oltre la strada comunale.

Il giardino deve rimanere piatto e semplice, per non togliere importanza alle corone variegiate del salice e del bosco circostante e per dare lo spazio di presentazione necessario all'edificio massiccio. Lo spazio di vita esterno deve tuttavia risultare meno monotono nei suoi verdi e più protetto verso l'esterno.

I limiti che definiscono lo spazio abitabile sono severi e leggono le diverse direzioni della casa e dei confini. Nasce così all'interno un giardino protetto e intimo con una panchina fissa che assorbe il dislivello tra giardino e strada comunale. La piantagione erbacea, piuttosto bassa, colorata dal bianco al blu, crea una cornice discreta di colori sfumati, di forme e profumi che variano durante la stagione.





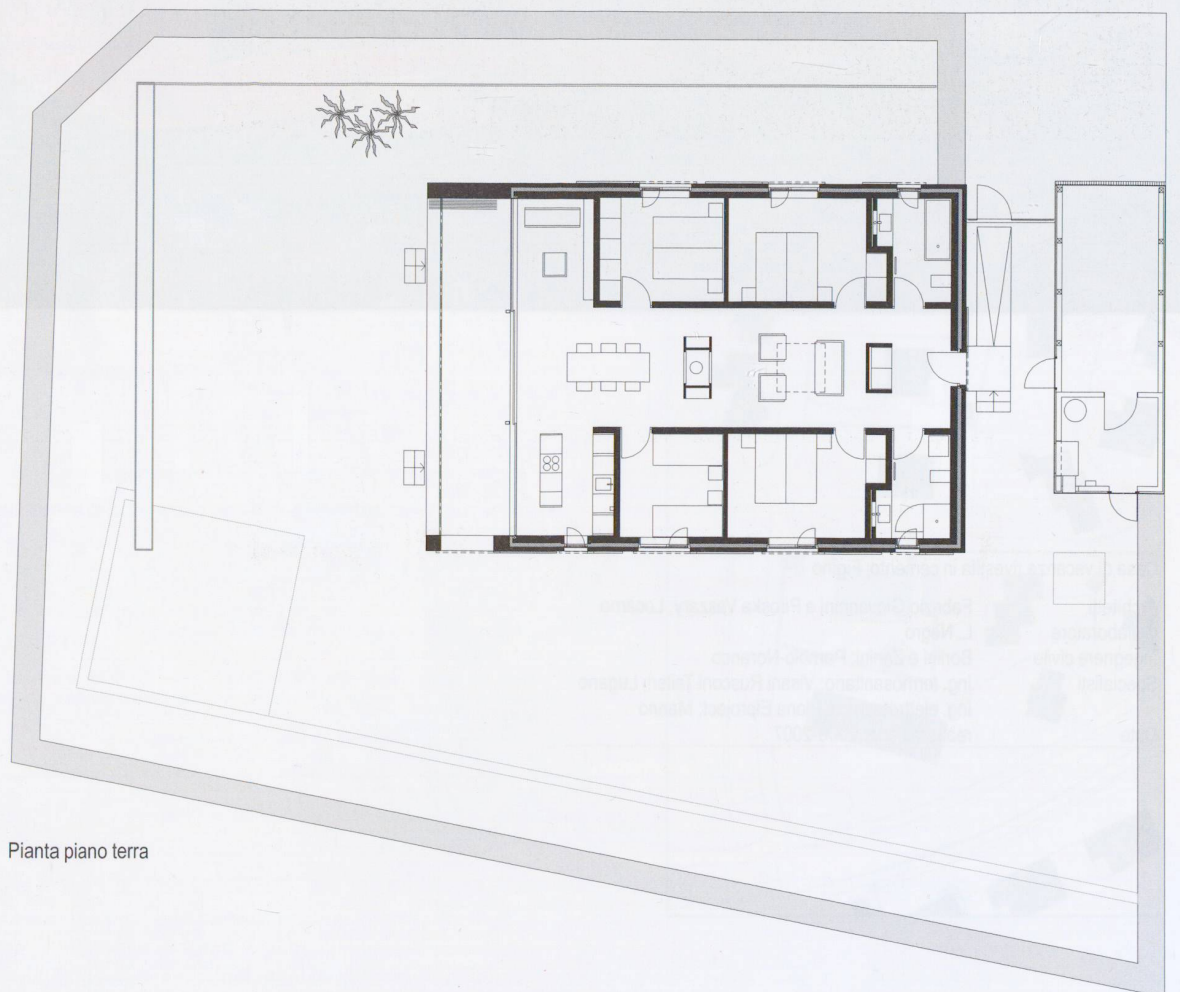
Milan

---

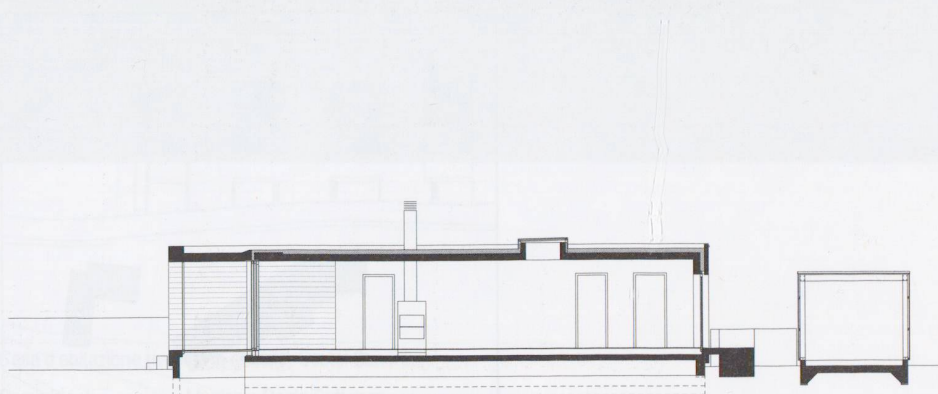
Casa di vacanze rivestita in cemento; Figino

|                  |  |
|------------------|--|
| Architetti       | Fabrizio Giovannini e Piroska Vaszary; Locarno   |
| Collaboratore    | L. Negro   |
| Ingegnere civile | Borlini e Zanini; Pambio-Noranco   |
| Specialisti      | Ing. termosanitario: Visani Rusconi Talleri; Lugano<br>Ing. elettrotecnico: Piona Elproject; Manno |
| Date             | realizzazione: 2006-2007   |

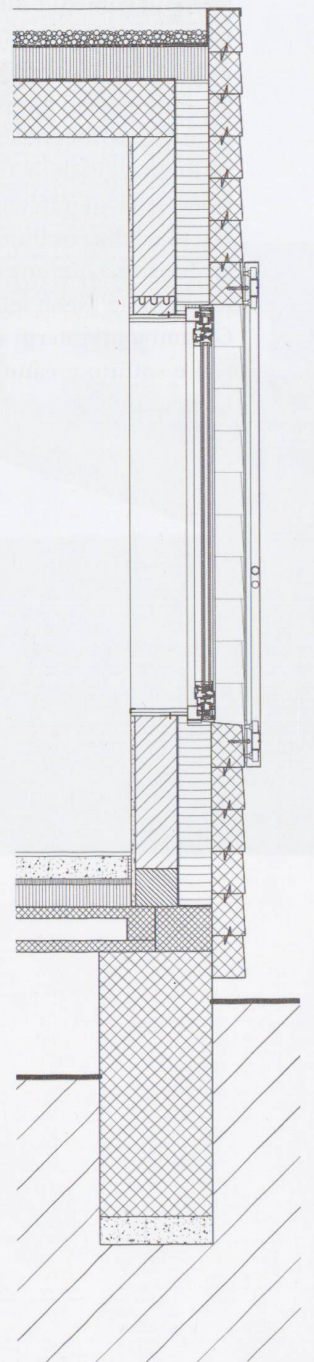
---



Pianta piano terra



Sezione longitudinale



Sezione di dettaglio