

Zeitschrift: Archi : rivista svizzera di architettura, ingegneria e urbanistica = Swiss review of architecture, engineering and urban planning

Herausgeber: Società Svizzera Ingegneri e Architetti

Band: - (2009)

Heft: 1

Artikel: Casa d'abitazione rivestita in metallo

Autor: [s.n.]

DOI: <https://doi.org/10.5169/seals-134243>

Nutzungsbedingungen

Die ETH-Bibliothek ist die Anbieterin der digitalisierten Zeitschriften auf E-Periodica. Sie besitzt keine Urheberrechte an den Zeitschriften und ist nicht verantwortlich für deren Inhalte. Die Rechte liegen in der Regel bei den Herausgebern beziehungsweise den externen Rechteinhabern. Das Veröffentlichen von Bildern in Print- und Online-Publikationen sowie auf Social Media-Kanälen oder Webseiten ist nur mit vorheriger Genehmigung der Rechteinhaber erlaubt. [Mehr erfahren](#)

Conditions d'utilisation

L'ETH Library est le fournisseur des revues numérisées. Elle ne détient aucun droit d'auteur sur les revues et n'est pas responsable de leur contenu. En règle générale, les droits sont détenus par les éditeurs ou les détenteurs de droits externes. La reproduction d'images dans des publications imprimées ou en ligne ainsi que sur des canaux de médias sociaux ou des sites web n'est autorisée qu'avec l'accord préalable des détenteurs des droits. [En savoir plus](#)

Terms of use

The ETH Library is the provider of the digitised journals. It does not own any copyrights to the journals and is not responsible for their content. The rights usually lie with the publishers or the external rights holders. Publishing images in print and online publications, as well as on social media channels or websites, is only permitted with the prior consent of the rights holders. [Find out more](#)

Download PDF: 25.04.2026

ETH-Bibliothek Zürich, E-Periodica, <https://www.e-periodica.ch>

Casa d'abitazione rivestita in metallo

Davide Macullo
foto Enrico Cano

Sita in uno dei luoghi più soleggiati del Ticino, questa casa emerge su un terreno che ospitava originariamente delle costruzioni rurali.

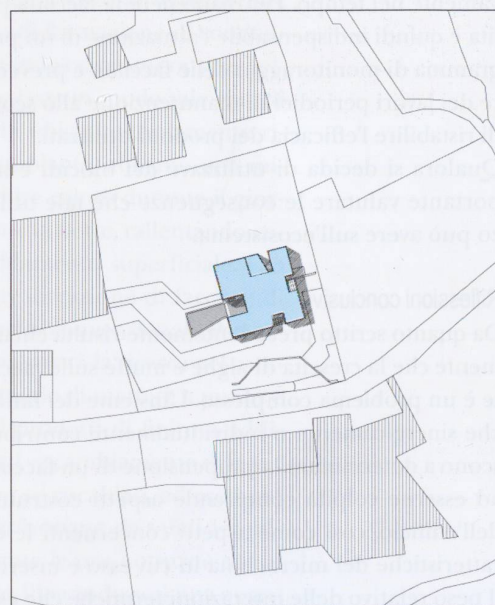
L'edificio è caratterizzato da piccoli volumi monolitici disposti in una geometria ortogonale (14 m x 14 m) e adagiati a vari livelli lungo il pendio della montagna e immersi nel paesaggio naturale volutamente conservato. La nuova costruzione evoca le preesistenze attraverso la scala dei quattro volumi che la costituiscono e legati in copertura da un piano inclinato intagliato che segue la pendenza del terreno.

Il paesaggio sembra scivolare tra i volumi appoggiati al suolo e diventa uno spazio di vita protetto dalle condizioni climatiche e allo stesso tempo una dilatazione dello straordinario paesaggio naturale dell'intorno che diventa parte del progetto.

La costruzione è caratterizzata da una grotta d'entrata che garantisce l'aderenza al suolo di tutti gli spazi abitativi in modo da garantire un rapporto diretto con il giardino a tutti i livelli.

Un modo per trovarsi sempre al piano terreno. Gli spazi interni sono disposti in una sequenza fluida, quindi relazionati tra loro e proiettati verso l'esterno. L'organicità di questa proposta vuole offrire un'alternativa ad uno spirito d'intervento aggressivo presente nella regione dove i volumi costruiti non tengono conto della morfologia del terreno ma si creano degli insediamenti dal carattere urbano più consoni ad un contesto di fondo valle.

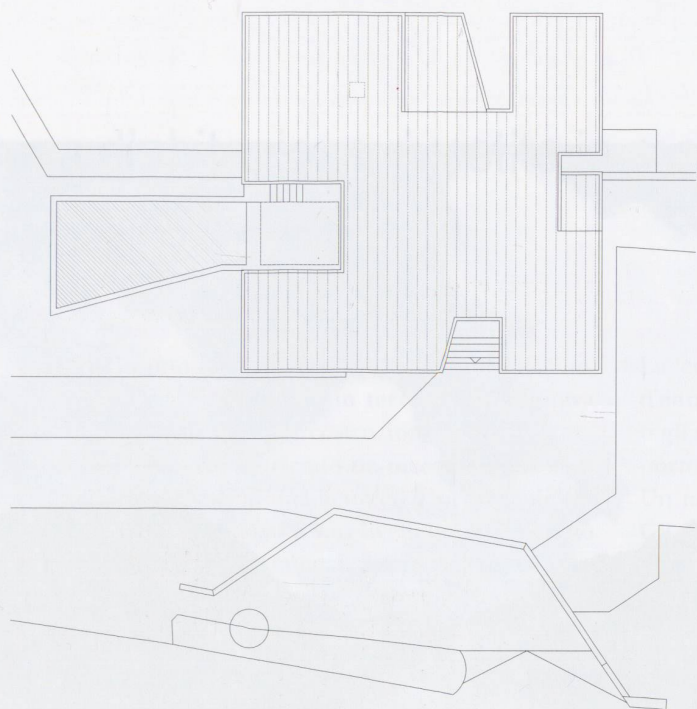
L'intera costruzione è stata realizzata in materiali bioecologici e riciclabili.



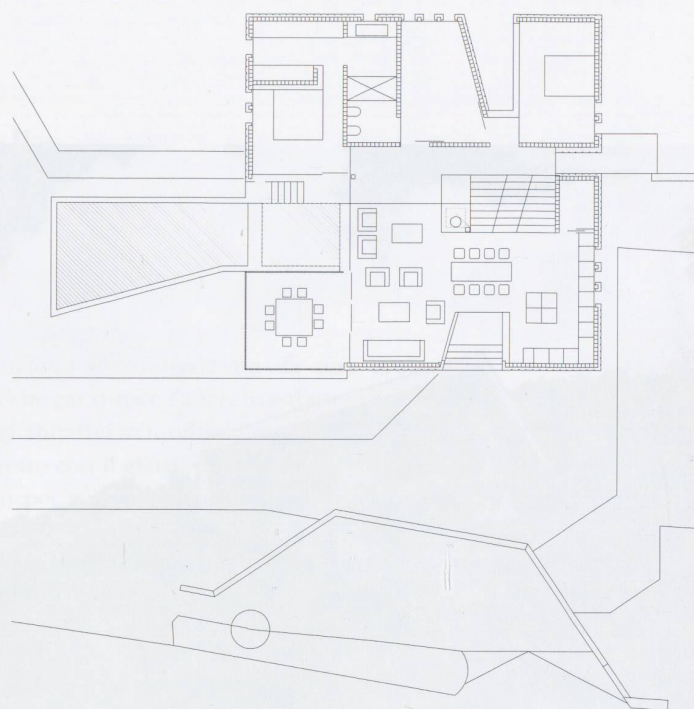


Casa d'abitazione rivestita in metallo

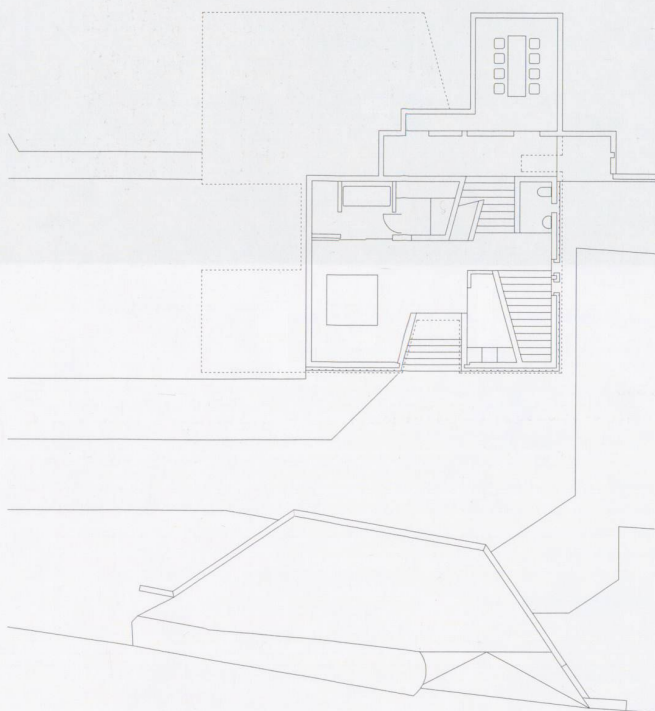
Architetto	Davide Macullo; Lugano
Collaboratori	L. Perolini, M. Pusterla, M. Alberio
Ingegnere civile	Andreotti & partners; Locarno
Fisica del costr.	Franco Semini; Lugano
Dir. lavori	Ennio Magetti; Minusio
Date	progetto: 2004-2005 realizzazione: 2006-2007



Pianta copertura



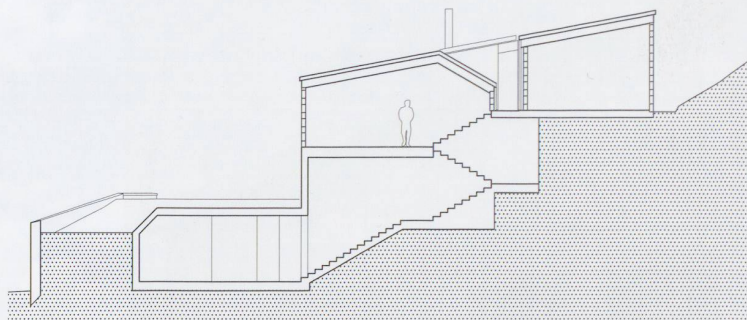
Pianta livello 2



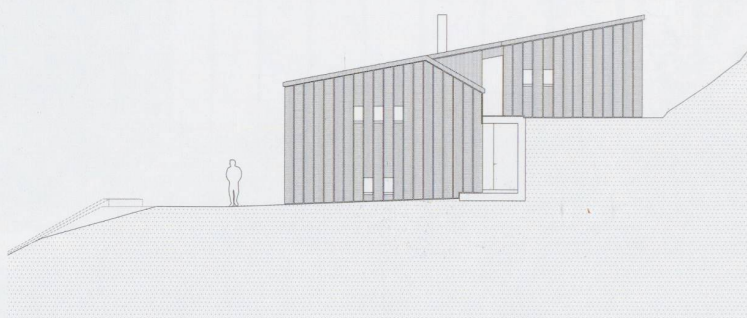
Pianta livello 1



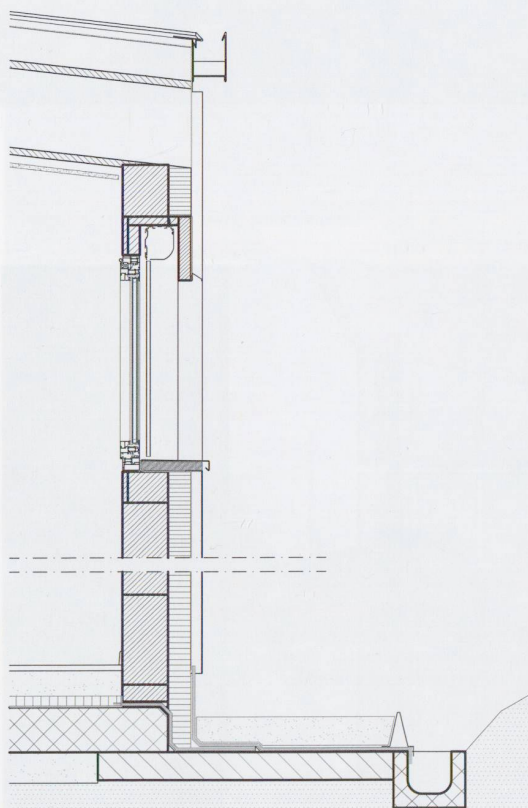
Pianta livello 0



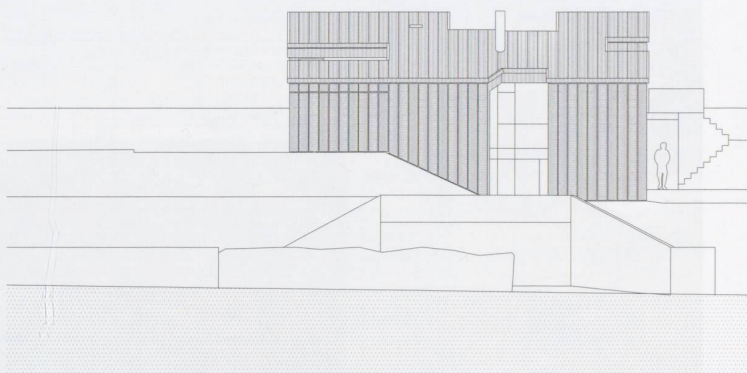
Sezione



Fronte est



Sezione di dettaglio



Fronte sud



