

**Zeitschrift:** Archi : rivista svizzera di architettura, ingegneria e urbanistica = Swiss review of architecture, engineering and urban planning

**Herausgeber:** Società Svizzera Ingegneri e Architetti

**Band:** - (2009)

**Heft:** 1

**Artikel:** Casa d'abitazione di legno rivestita in fibrocemento, Lugano

**Autor:** [s.n.]

**DOI:** <https://doi.org/10.5169/seals-134241>

### **Nutzungsbedingungen**

Die ETH-Bibliothek ist die Anbieterin der digitalisierten Zeitschriften auf E-Periodica. Sie besitzt keine Urheberrechte an den Zeitschriften und ist nicht verantwortlich für deren Inhalte. Die Rechte liegen in der Regel bei den Herausgebern beziehungsweise den externen Rechteinhabern. Das Veröffentlichen von Bildern in Print- und Online-Publikationen sowie auf Social Media-Kanälen oder Webseiten ist nur mit vorheriger Genehmigung der Rechteinhaber erlaubt. [Mehr erfahren](#)

### **Conditions d'utilisation**

L'ETH Library est le fournisseur des revues numérisées. Elle ne détient aucun droit d'auteur sur les revues et n'est pas responsable de leur contenu. En règle générale, les droits sont détenus par les éditeurs ou les détenteurs de droits externes. La reproduction d'images dans des publications imprimées ou en ligne ainsi que sur des canaux de médias sociaux ou des sites web n'est autorisée qu'avec l'accord préalable des détenteurs des droits. [En savoir plus](#)

### **Terms of use**

The ETH Library is the provider of the digitised journals. It does not own any copyrights to the journals and is not responsible for their content. The rights usually lie with the publishers or the external rights holders. Publishing images in print and online publications, as well as on social media channels or websites, is only permitted with the prior consent of the rights holders. [Find out more](#)

**Download PDF:** 14.04.2026

**ETH-Bibliothek Zürich, E-Periodica, <https://www.e-periodica.ch>**

# Casa d'abitazione di legno rivestita in fibrocemento, Lugano

Lorenzo Felder

Immerso nel verde, l'edificio si trova su un pendio della valle del Tassino nel centro dell'agglomerato urbano di Lugano.

La palazzina è composta da 4 appartamenti da 5 ½ locali, concepiti come case unifamiliari sovrapposte.

Grazie al fatto che la strada si trova ad un livello intermedio della costruzione e grazie all'esistenza del pendio, è stato possibile ideare degli appartamenti organizzati in triplex con accesso indipendente per ognuno. Due appartamenti si trovano a contatto con il giardino mentre altri due hanno una terrazza sul tetto.

Gli appartamenti sono passanti nella direzione est-ovest e organizzati su mezzi livelli. Ampie finestre a tutta altezza permettono delle viste verso il cielo e verso la valle. Analogamente il sole durante il suo percorso giornaliero, attraversando

la costruzione, illumina i locali da ambo le parti della costruzione contemporaneamente.

I locali abitativi sono disposti attorno agli spazi di servizio, e permettono diverse tipologie abitative. In tutti i locali è possibile disporre di ampi armadi a muro su tutta la larghezza dei locali. La costruzione è interamente intelaiata in legno, e poggia su di uno zoccolo in cemento.

Particolare attenzione è stata dedicata al concetto strutturale. Le pareti parallele alle curve di livello sono le pareti portanti. Tutte le pareti perpendicolari al pendio sono controventanti. In merito agli aspetti energetici la costruzione risponde agli standard di risparmio energetico e di scelta dei materiali Minergie Eco (termopompa geotermica, quattro scambiatori di calore indipendenti, materiali sostenibili dal punto di vista ambientale).

Casa d'abitazione di legno; via Aprica 30, Lugano

Promozione	Lorenzo Felder, Mimi Lepori Bonetti; Lugano
Architetto	Lorenzo Felder
Collaboratori	M. Stocker, L. Brügger
Concetto colori	Isabella Steiger Felder
Ingegnere civile	Studio Borlini & Zanini; Lugano Andrea Bernasconi
Ingegnere impiantista	Studio Tami-Cometta & Ass.; Lugano
Fisica della costr.	IFEC; Rivera
Prot. antincendio	Ida Puricelli; Mendrisio
Costruzione in legno	Carpenteria Laube; Biasca
Date	progetto: 2005-2006 realizzazione: 2007-2008

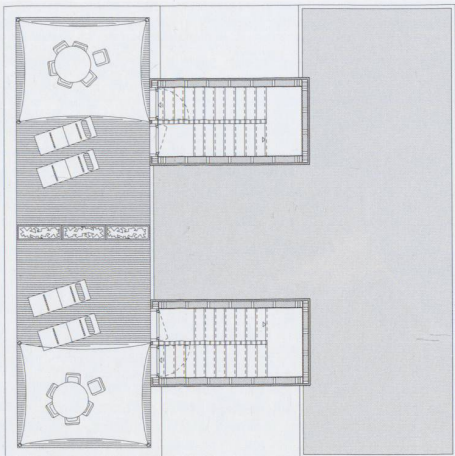




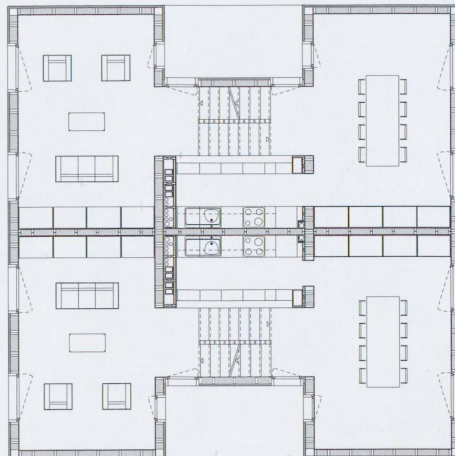
Zimmermann



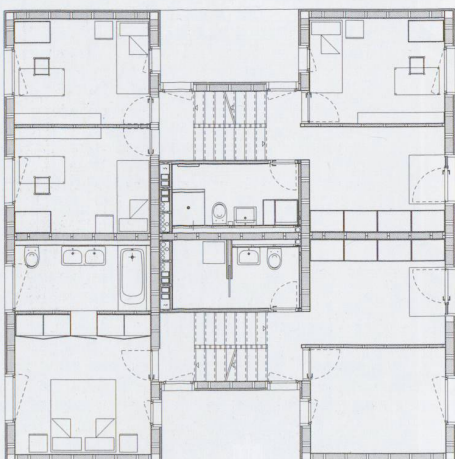
Casa  
rives



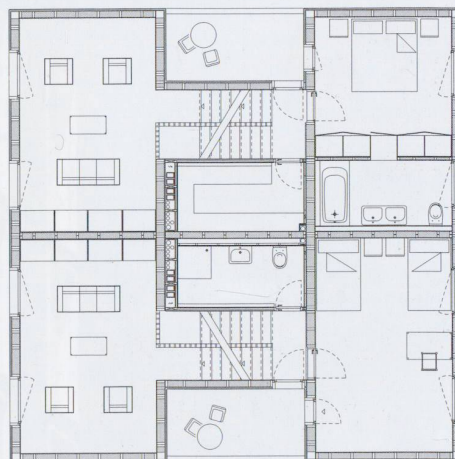
Pianta livello 5



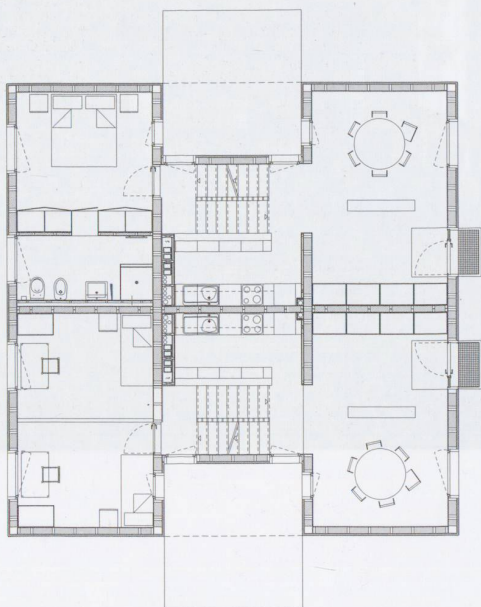
Pianta livello 4



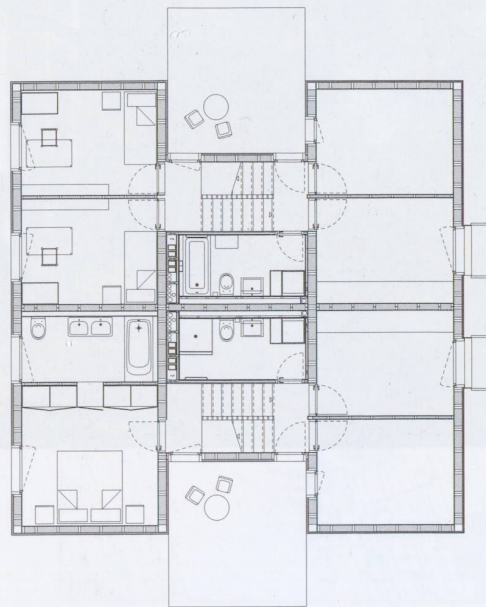
Pianta livello 3



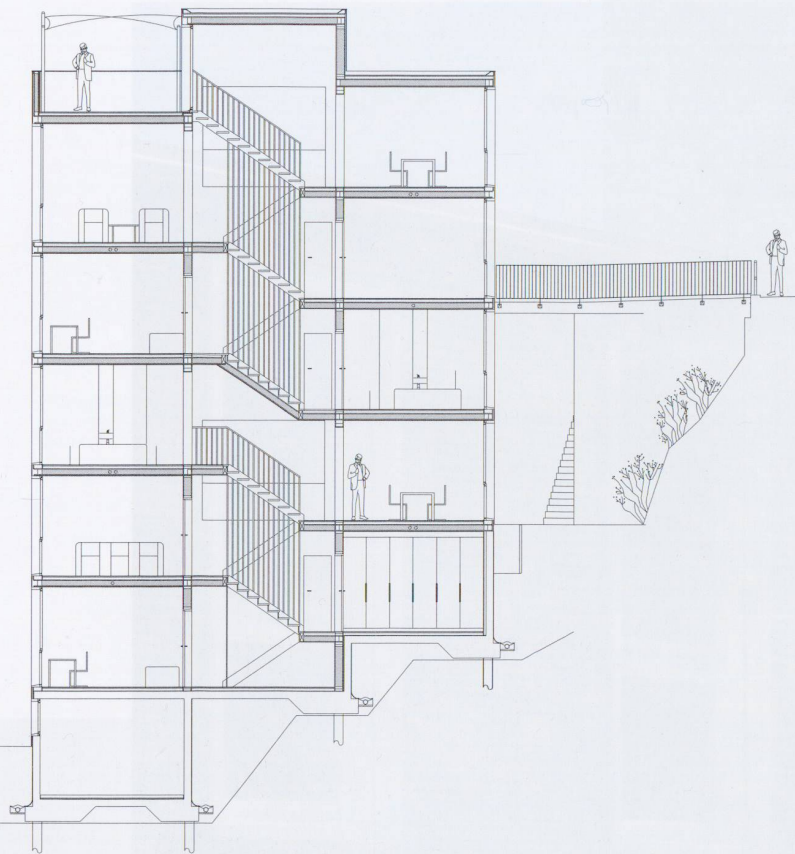
Pianta livello 2



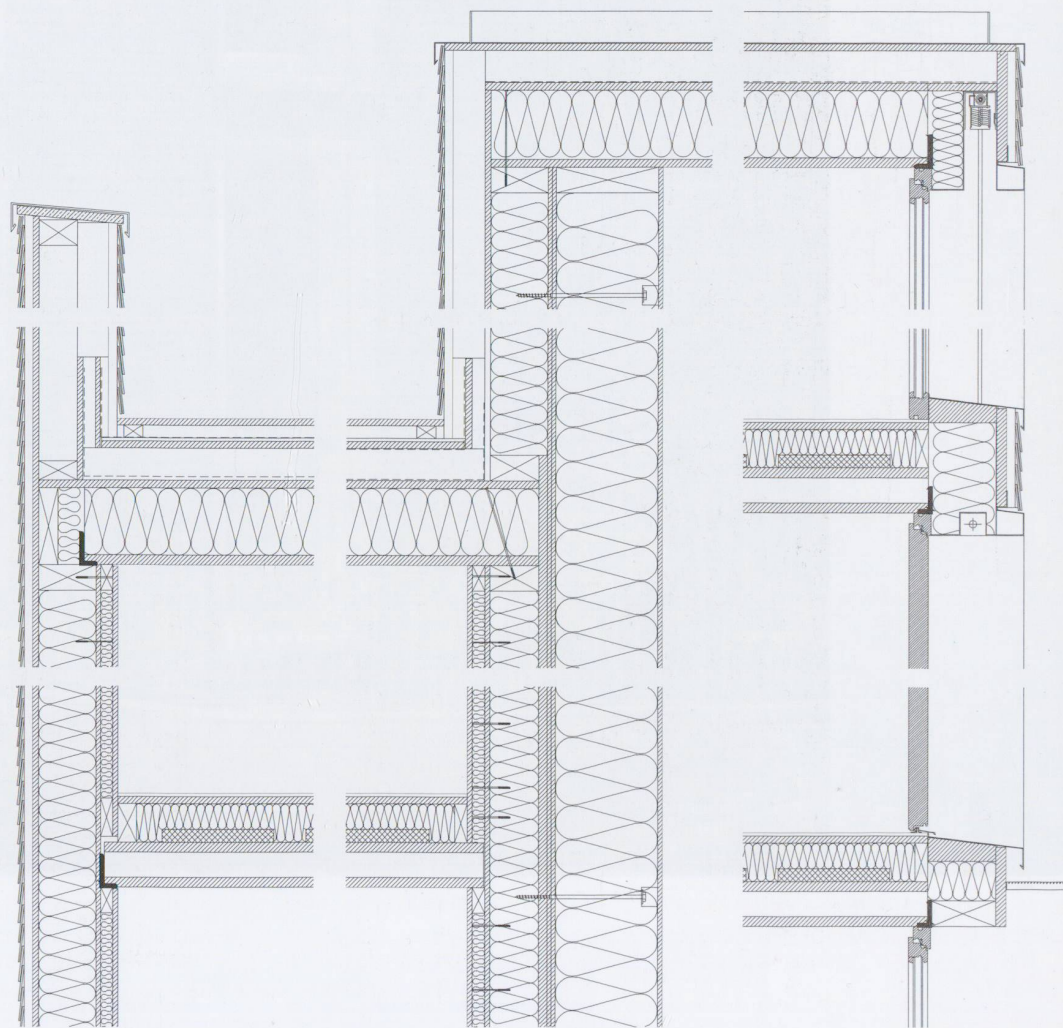
Pianta livello 1



Pianta livello 0



Sezione



Sezione di dettaglio



Niki



Zimmermann



NKI