

**Zeitschrift:** Archi : rivista svizzera di architettura, ingegneria e urbanistica = Swiss review of architecture, engineering and urban planning

**Herausgeber:** Società Svizzera Ingegneri e Architetti

**Band:** - (2008)

**Heft:** 6

**Artikel:** Centro idroelettrica, Brusio GR

**Autor:** Galfetti, A.

**DOI:** <https://doi.org/10.5169/seals-134045>

### **Nutzungsbedingungen**

Die ETH-Bibliothek ist die Anbieterin der digitalisierten Zeitschriften auf E-Periodica. Sie besitzt keine Urheberrechte an den Zeitschriften und ist nicht verantwortlich für deren Inhalte. Die Rechte liegen in der Regel bei den Herausgebern beziehungsweise den externen Rechteinhabern. Das Veröffentlichen von Bildern in Print- und Online-Publikationen sowie auf Social Media-Kanälen oder Webseiten ist nur mit vorheriger Genehmigung der Rechteinhaber erlaubt. [Mehr erfahren](#)

### **Conditions d'utilisation**

L'ETH Library est le fournisseur des revues numérisées. Elle ne détient aucun droit d'auteur sur les revues et n'est pas responsable de leur contenu. En règle générale, les droits sont détenus par les éditeurs ou les détenteurs de droits externes. La reproduction d'images dans des publications imprimées ou en ligne ainsi que sur des canaux de médias sociaux ou des sites web n'est autorisée qu'avec l'accord préalable des détenteurs des droits. [En savoir plus](#)

### **Terms of use**

The ETH Library is the provider of the digitised journals. It does not own any copyrights to the journals and is not responsible for their content. The rights usually lie with the publishers or the external rights holders. Publishing images in print and online publications, as well as on social media channels or websites, is only permitted with the prior consent of the rights holders. [Find out more](#)

**Download PDF:** 26.11.2025

**ETH-Bibliothek Zürich, E-Periodica, <https://www.e-periodica.ch>**

# Centrale idroelettrica, Brusio GR

A. Gaffetti,  
J. Könz e E. Zanolari architetti  
in collaborazione  
con studio d'ingegneria Straub AG  
e Colenco AG

Gli stessi criteri usati per il progetto per la diga hanno pure costituito il supporto del progetto della centrale idroelettrica a Brusio in val Poschiavo.

La risposta al sito?

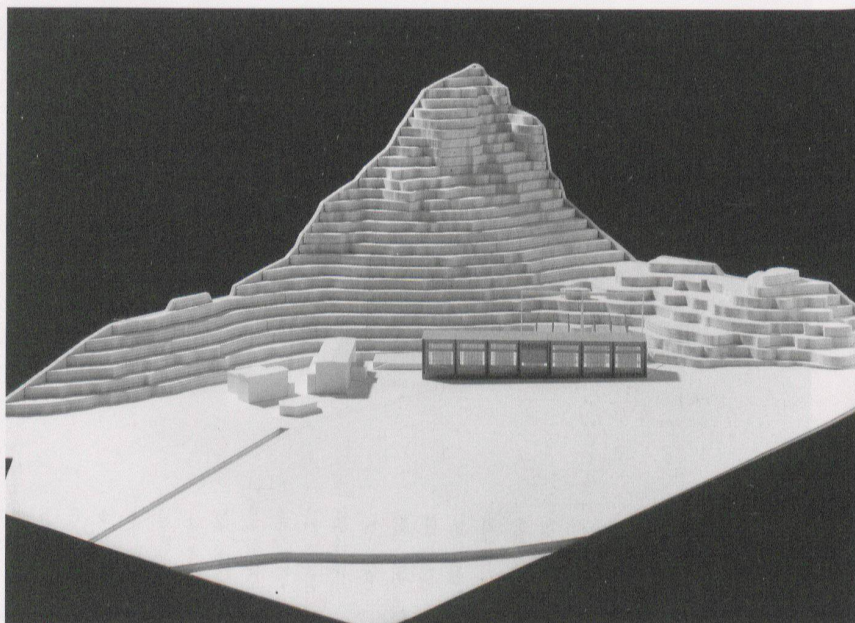
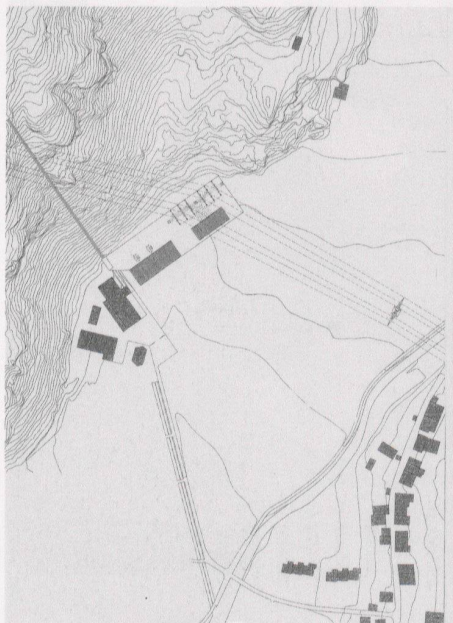
Addossare gli edifici il più possibile al piede della montagna, lasciando così intatta la piccola pianura coltivata.

La risposta al tema?

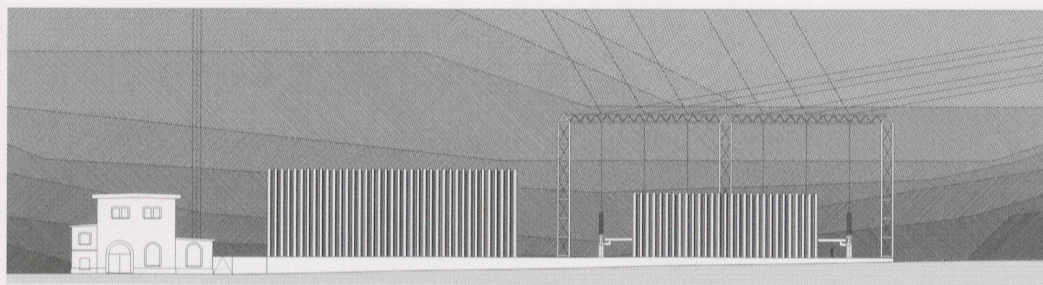
Si trattava di costruire, a una quota predeterminata da caratteristiche tecniche, tre edifici inabi-

tati: la sala macchine, la centrale di smistamento e il portale d'amarro.

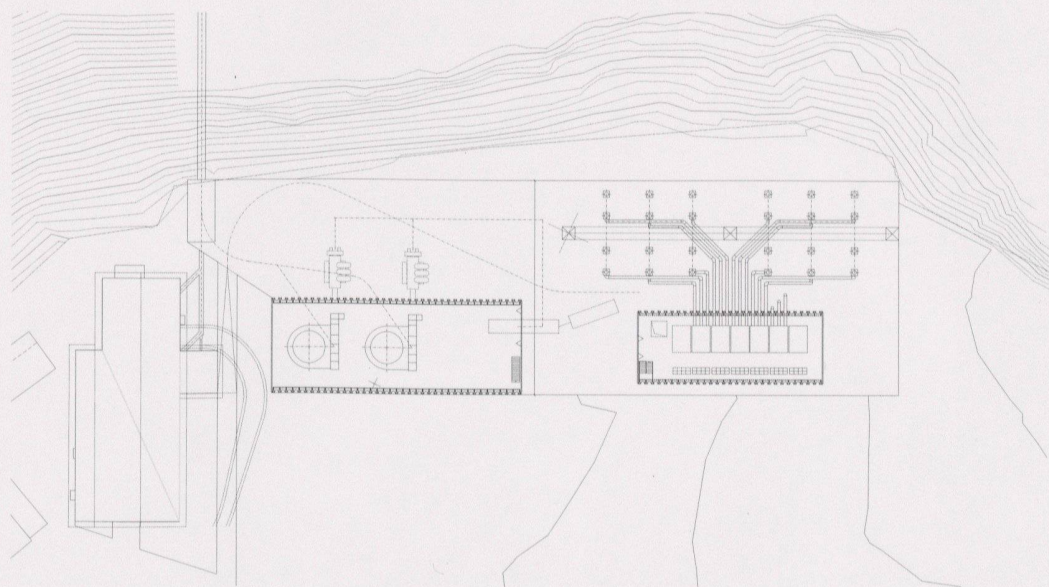
Sono «oggetti» tecnici i cui spazi interni non sono direttamente destinati alla vita dell'uomo e di conseguenza possono essere realizzati con una struttura elementare, in un certo senso primordiale, fatta di semplici telai accostati che lasciano passare la luce ed esprimono unicamente la dimensione dello spazio riservato alle attrezzature. Uno zoccolo comune, molto importante, rende unitario l'insieme con l'intento di semplificarne l'immagine, rendendo ancora più dialettico il rapporto tra artificio e natura.



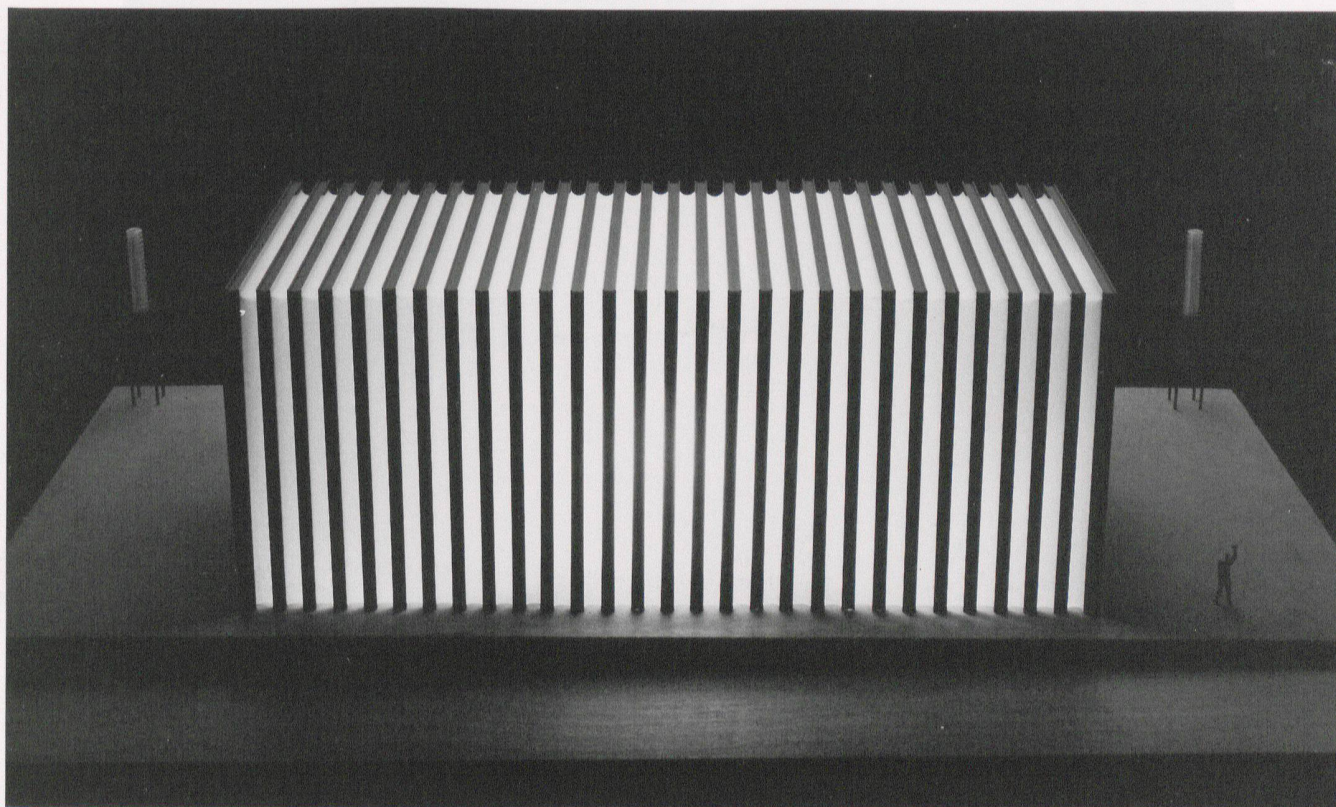




Fronte



Pianta





Centrale

