

Zeitschrift: Archi : rivista svizzera di architettura, ingegneria e urbanistica = Swiss review of architecture, engineering and urban planning

Herausgeber: Società Svizzera Ingegneri e Architetti

Band: - (2008)

Heft: 5

Artikel: Ampliamento cantina Gantenbein, Fläsch

Autor: [s.n.]

DOI: <https://doi.org/10.5169/seals-134023>

Nutzungsbedingungen

Die ETH-Bibliothek ist die Anbieterin der digitalisierten Zeitschriften auf E-Periodica. Sie besitzt keine Urheberrechte an den Zeitschriften und ist nicht verantwortlich für deren Inhalte. Die Rechte liegen in der Regel bei den Herausgebern beziehungsweise den externen Rechteinhabern. Das Veröffentlichen von Bildern in Print- und Online-Publikationen sowie auf Social Media-Kanälen oder Webseiten ist nur mit vorheriger Genehmigung der Rechteinhaber erlaubt. [Mehr erfahren](#)

Conditions d'utilisation

L'ETH Library est le fournisseur des revues numérisées. Elle ne détient aucun droit d'auteur sur les revues et n'est pas responsable de leur contenu. En règle générale, les droits sont détenus par les éditeurs ou les détenteurs de droits externes. La reproduction d'images dans des publications imprimées ou en ligne ainsi que sur des canaux de médias sociaux ou des sites web n'est autorisée qu'avec l'accord préalable des détenteurs des droits. [En savoir plus](#)

Terms of use

The ETH Library is the provider of the digitised journals. It does not own any copyrights to the journals and is not responsible for their content. The rights usually lie with the publishers or the external rights holders. Publishing images in print and online publications, as well as on social media channels or websites, is only permitted with the prior consent of the rights holders. [Find out more](#)

Download PDF: 29.09.2025

ETH-Bibliothek Zürich, E-Periodica, <https://www.e-periodica.ch>

Ampliamento cantina Gantenbein, Fläsch

Bearth & Deplazes Architekten
foto Ralph Feiner

I vini Gantenbein godono di un'eccellente reputazione in tutto il mondo. È interessante notare che sono il risultato di principi elementari di coltivazione e produzione, che si richiamano al cosiddetto principio del terroir, palese anche nell'architettura e nell'organizzazione del vigneto. Ai margini del vigneto, che si estende su dolci declivi, si trovano gli edifici di economia rurale che formano un cortile, dove viene portata l'uva. Al piano inferiore vi sono le cantine e l'area dedicata alle spedizioni. Il cuore dell'attività è costituito dalla movimentazione del flusso dei materiali. *Low tech* e una grande esperienza costituiscono la base per la maturazione di questi vini esclusivi. Il podere è gestito soltanto da tre persone: Daniel, Martha e papà Gantenbein. L'elevato livello di efficienza è garantito da uno svolgimento ottimale delle varie operazioni.

Sono queste le caratteristiche fondamentali a cui si orienta la nuova costruzione, che si rivela funzionale e pragmatica nonché di rappresentanza al tempo stesso. La tipologia è quella di un fienile a pilastri con facciate in muratura traforata,

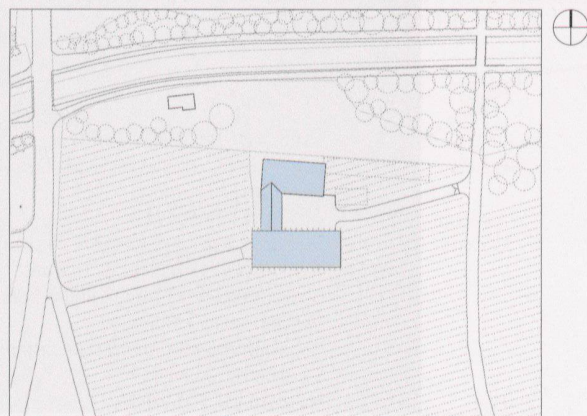
costruite con macchine robotizzate e pannelli prefabbricati.

Temi centrali dell'organizzazione degli spazi e della scelta dei materiali sono un microclima naturale controllato ed un'aerazione naturale. Ogni piano segue una propria logica funzionale. La costruzione rustica è un magazzino ed è prefabbricata, fatta eccezione per alcuni elementi selezionati di affinamento.

La cantina per la fermentazione è in realtà uno spazio al piano terra, dove l'uva vendemmiata fermenta in botti di rovere. Nel piano interrato la cantina a pilastri, sorretta da otto supporti aggettanti, unisce la costruzione vecchia e quella nuova.

Sopra il vigneto troneggia la *lounge*, una terrazza aperta, ma riparata al tempo stesso, con una vista panoramica sulla Ragazer Rheintal.

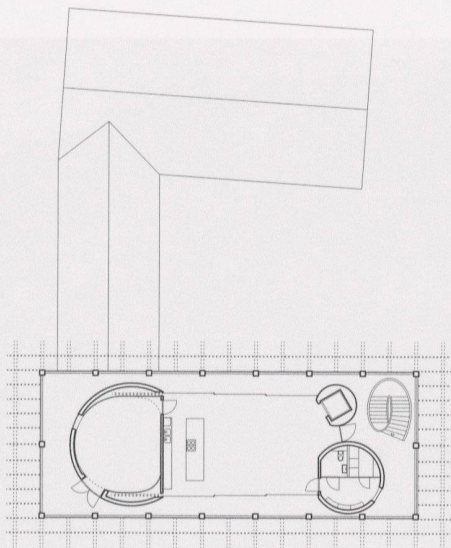
L'attrattiva di questo complesso è costituita dalla tensione fra la complessità e la qualità del prodotto e la forza diretta e riduttiva (quasi arcaica) che scaturisce dal suo controllo. Lo stesso vale per l'architettura, che trova origine direttamente nel contesto interno ed esterno del vigneto.



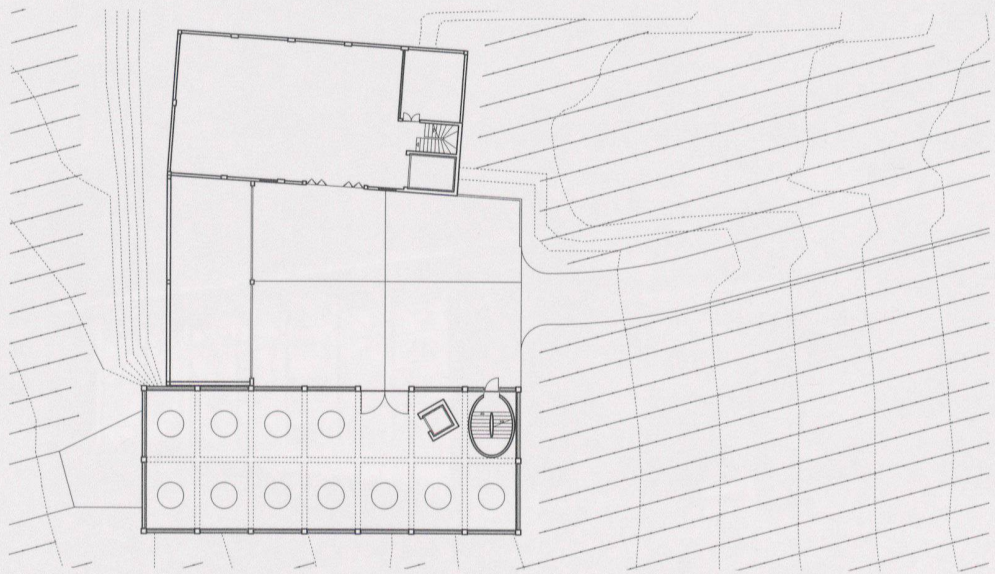


Ampliamento cantina Gantenbein; Fläsch

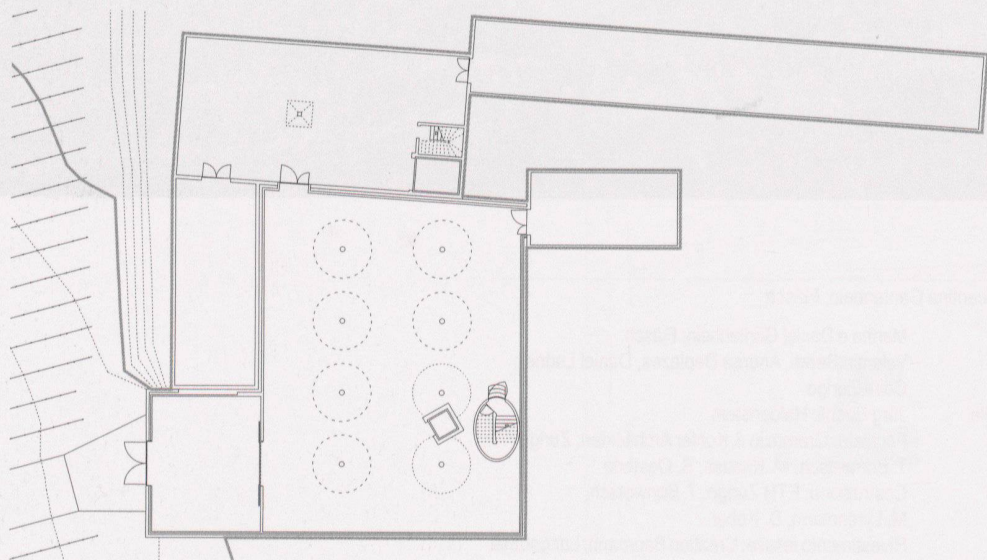
Committenti Martha e Daniel Gantenbein; Fläsch
Architetti Valentin Bearh, Andrea Deplazes, Daniel Ladner;
Coira/Zurigo
Ingegnere civile Jürg Buchli; Haldenstein
Specialisti Facciata: Gramazio & Kohler Architekten; Zurigo
T. Bonwetsch, M. Knauss, S. Oesterle
Costruzione: ETH Zurigo, T. Bonwetsch,
M. Lyrenmann, D. Kobel
Rivestimento tessile: Création Baumann; Langenthal
J. Lehner, C. Brunner
Date realizzazione: 2007-2008



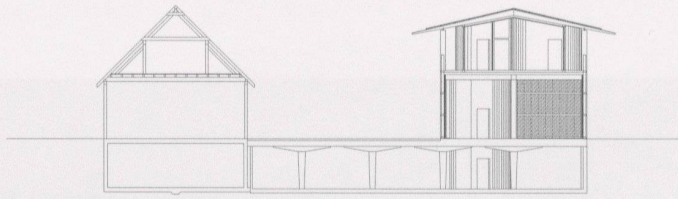
Pianta primo piano



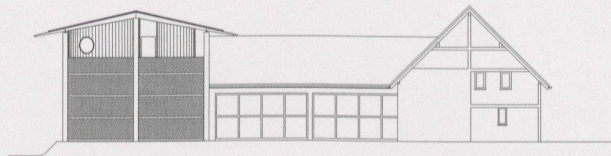
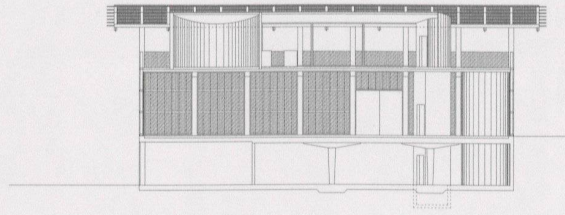
Pianta piano terra



Pianta piano interrato



Sezione



Fronte est

