

Zeitschrift: Archi : rivista svizzera di architettura, ingegneria e urbanistica = Swiss review of architecture, engineering and urban planning

Herausgeber: Società Svizzera Ingegneri e Architetti

Band: - (2008)

Heft: 4

Artikel: Sopraelevazione in via Buffi, Lugano

Autor: [s.n.]

DOI: <https://doi.org/10.5169/seals-134008>

Nutzungsbedingungen

Die ETH-Bibliothek ist die Anbieterin der digitalisierten Zeitschriften auf E-Periodica. Sie besitzt keine Urheberrechte an den Zeitschriften und ist nicht verantwortlich für deren Inhalte. Die Rechte liegen in der Regel bei den Herausgebern beziehungsweise den externen Rechteinhabern. Das Veröffentlichen von Bildern in Print- und Online-Publikationen sowie auf Social Media-Kanälen oder Webseiten ist nur mit vorheriger Genehmigung der Rechteinhaber erlaubt. [Mehr erfahren](#)

Conditions d'utilisation

L'ETH Library est le fournisseur des revues numérisées. Elle ne détient aucun droit d'auteur sur les revues et n'est pas responsable de leur contenu. En règle générale, les droits sont détenus par les éditeurs ou les détenteurs de droits externes. La reproduction d'images dans des publications imprimées ou en ligne ainsi que sur des canaux de médias sociaux ou des sites web n'est autorisée qu'avec l'accord préalable des détenteurs des droits. [En savoir plus](#)

Terms of use

The ETH Library is the provider of the digitised journals. It does not own any copyrights to the journals and is not responsible for their content. The rights usually lie with the publishers or the external rights holders. Publishing images in print and online publications, as well as on social media channels or websites, is only permitted with the prior consent of the rights holders. [Find out more](#)

Download PDF: 12.01.2026

ETH-Bibliothek Zürich, E-Periodica, <https://www.e-periodica.ch>

Sopraelevazione in via Buffi, Lugano

Architetti Tibiletti Associati
foto Alessandro Crinari

La palazzina esistente, costruita nella prima metà del secolo scorso, con nove appartamenti in totale, necessitava di importanti lavori di miglioria e si prestava per un ampliamento dello spazio mansardato e per la sopraelevazione di un piano.

Le caratteristiche architettoniche di questa palazzina si ritrovano in diversi altri edifici abitativi dello stesso periodo in questo quartiere, situato di fronte al parco universitario, in prossimità al centro di Lugano.

L'ampliamento del quarto piano, eliminando il tetto a falde, completa il volume fino al perimetro esterno a filo facciata. Questo intervento cerca di mantenere il linguaggio massiccio dell'edificio esistente attraverso la ripetizione di bucatore di dimensioni simili e cornicioni in cemento, in continuità con il disegno della facciata sottostante.

La sopraelevazione dell'ultimo piano invece, arretrata rispetto al filo facciata, si libera dall'esistente proponendo uno spazio unico, orientato a 360 gradi sulla città; architettura composta solo di struttura metallica e vetro.

L'entrata del nuovo appartamento, al quarto livello, piano delle camere, si sviluppa su una doppia altezza che conduce direttamente al piano soggiorno aperto e fluido in stretta relazione visiva con le terrazze e la vista del paesaggio circostante.

Dall'interno si ha l'impressione di essere come sospesi sui tetti di Lugano, il parapetto pieno obbliga allo sguardo in lontananza, verso il cielo; piacevole sentimento di essere fuori dalla confusione urbana, ma pur sempre in città.

Per ragioni statiche il carico aggiunto all'edificio sottostante doveva essere ridotto al minimo. La struttura della sopraelevazione dei due livelli è composta interamente da una carpenteria metallica e solette leggere tipo «plasbau», appoggiata sui muri portanti centrali e perimetrali dell'edificio esistente.

I tamponamenti della struttura sono, al quarto piano sul perimetro esterno, in muratura isolante leggera intonacata, mentre al quinto piano sono in pannelli di alluminio.

All'interno dell'appartamento le pareti e i plafoni sono in cartongesso gessato bianco.

Analogamente al concetto di dialogare con l'esistente, e d'altra parte di relazionarsi verso il cielo e il panorama, i materiali scelti ai due livelli presentano alcune differenze; il pavimento al quarto piano è in resina scura color terra e si distingue dalla scelta del legno per il quinto piano, materiale aereo e leggero.

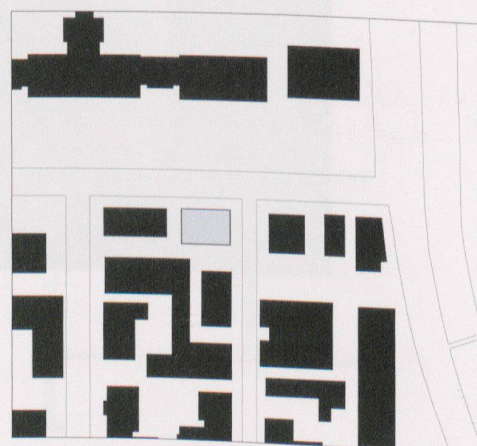
La preoccupazione costante di far coesistere l'esistente con il nuovo non lascia al caso le relazioni con il contesto attraverso il posizionamento mirato delle pareti e delle tende colorate dell'ultimo piano in modo da rendere manifesto le viste migliori dell'intorno e schermare la presenza di alcuni edifici vicini.

L'edificio sopraelevato assume ora proporzioni diverse e forse più adeguate in confronto agli edifici degli altri isolati di questo quartiere.

Sopraelevazione stabile d'abitazione via Buffi 8; Lugano

Architetti
Date

Stefano Tibiletti e Catherine Glaeser Tibiletti
realizzazione: 2005-2007



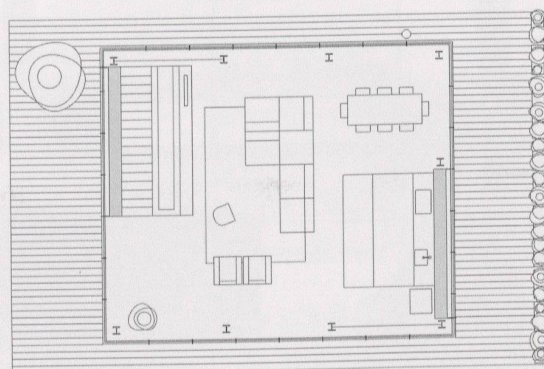


Fronte sud prima e dopo l'intervento

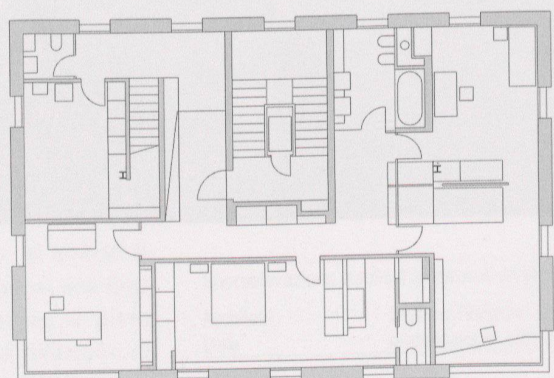




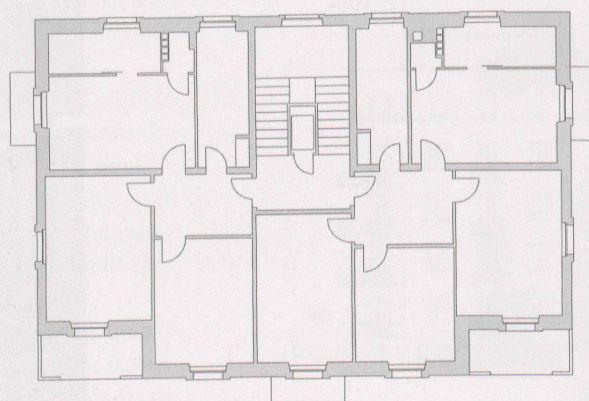
Sezione



Pianta piano soggiorno



Pianta piano camere



Pianta piano camere prima dell'intervento

