

**Zeitschrift:** Archi : rivista svizzera di architettura, ingegneria e urbanistica = Swiss review of architecture, engineering and urban planning

**Herausgeber:** Società Svizzera Ingegneri e Architetti

**Band:** - (2008)

**Heft:** 4

**Artikel:** Ristrutturazione in Città Vecchia, Locarno

**Autor:** [s.n.]

**DOI:** <https://doi.org/10.5169/seals-134006>

### **Nutzungsbedingungen**

Die ETH-Bibliothek ist die Anbieterin der digitalisierten Zeitschriften auf E-Periodica. Sie besitzt keine Urheberrechte an den Zeitschriften und ist nicht verantwortlich für deren Inhalte. Die Rechte liegen in der Regel bei den Herausgebern beziehungsweise den externen Rechteinhabern. Das Veröffentlichen von Bildern in Print- und Online-Publikationen sowie auf Social Media-Kanälen oder Webseiten ist nur mit vorheriger Genehmigung der Rechteinhaber erlaubt. [Mehr erfahren](#)

### **Conditions d'utilisation**

L'ETH Library est le fournisseur des revues numérisées. Elle ne détient aucun droit d'auteur sur les revues et n'est pas responsable de leur contenu. En règle générale, les droits sont détenus par les éditeurs ou les détenteurs de droits externes. La reproduction d'images dans des publications imprimées ou en ligne ainsi que sur des canaux de médias sociaux ou des sites web n'est autorisée qu'avec l'accord préalable des détenteurs des droits. [En savoir plus](#)

### **Terms of use**

The ETH Library is the provider of the digitised journals. It does not own any copyrights to the journals and is not responsible for their content. The rights usually lie with the publishers or the external rights holders. Publishing images in print and online publications, as well as on social media channels or websites, is only permitted with the prior consent of the rights holders. [Find out more](#)

**Download PDF:** 11.01.2026

**ETH-Bibliothek Zürich, E-Periodica, <https://www.e-periodica.ch>**

## Ristrutturazione in Città Vecchia, Locarno

Michele e Francesco Bardelli

L'oggetto in questione è una proprietà nel centro storico di Locarno, acquistata e ristrutturata da tre famiglie di amici.

Il complesso edilizio originale si presentava in uno stato di degrado abbastanza avanzato. Nell'edificio principale (a sud della corte) si trovavano spazi commerciali e di deposito al piano terreno, e abitativi ai piani, mentre in quello a nord c'era un vecchio laboratorio di un panettiere, utilizzato come atelier e caratterizzato da un grande forno, con un lavanderia e una grande terrazza al primo piano.

Si è quindi reso necessario un intervento di ristrutturazione globale, che ha permesso di ricavare nuovi e diversi spazi all'interno degli edifici esistenti, parzialmente ampliati. Si sono così ottenuti 3 abitazioni principali (duplex) per i comproprietari e uno studio in comune, aperti sulla tranquilla corte interna, uno spazio commerciale (una piccola libreria, gestita dalle comproprietarie), un appartamento *bed and breakfast*, e un appartamento duplex da affittare.

Conformemente alle caratteristiche insediative e tipologiche del centro storico, è quindi stato possibile inserire tutti questi contenuti su una superficie normalmente utilizzata per una casa unifamiliare (la particella è di soli 486 mq).

La condivisione di spazi esterni comuni alle abitazioni dei comproprietari (la corte, le terrazze e il giardino), e le scelte progettuali (aperture, collegamenti, ecc.) hanno permesso di evidenziare la qualità intrinseca degli spazi esistenti, garantendo nel contempo delle interessanti relazioni sociali e proponendo così un innovativo esempio di *cohousing* urbano. Nella ristrutturazione si è optato per delle scelte tecniche che permettessero di garantire un'attenzione particolare alla costruzione sostenibile (isolamenti in sughero e fiocchi di cellulosa, riscaldamento a pellets combinato con collettori solari termici, ecc.).







Ristrutturazione in Città Vecchia, mappale n. 484; Locarno

Committenti	Lorenza e Michele Bardelli Paola e Loris Minetti Nirvana Scilacci e Tiziano Pedrazzoli
Architetti	Michele e Francesco Bardelli; Locarno
Ingegnere civile	Studio pianifica, Alessandro Bonalumi; Locarno
Progettista RVCS	Studio Protec, Costantino Tenore; Losone
Date	realizzazione: 2004-2005

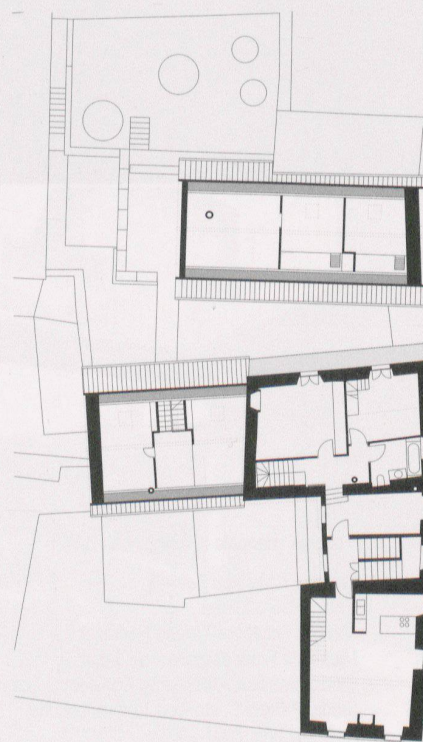
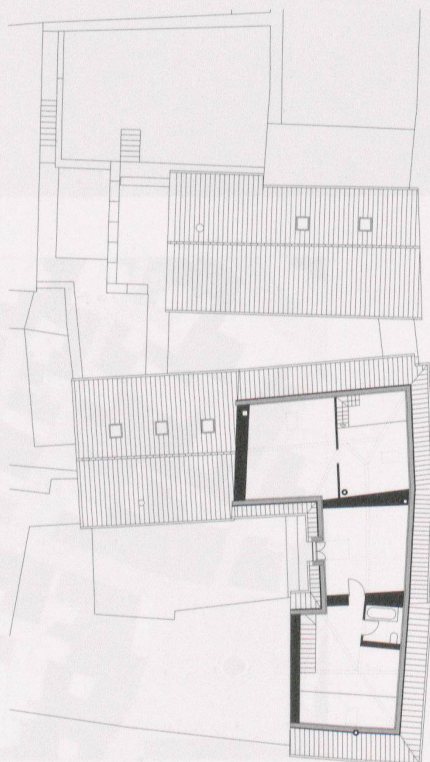




Pianta piana mansarda  
prima e dopo l'intervento



Pianta secondo piano  
prima e dopo l'intervento







Pianta primo piano  
prima e dopo l'intervento



Pianta piano terra  
prima e dopo l'intervento

