

**Zeitschrift:** Archi : rivista svizzera di architettura, ingegneria e urbanistica = Swiss review of architecture, engineering and urban planning

**Herausgeber:** Società Svizzera Ingegneri e Architetti

**Band:** - (2008)

**Heft:** 4

**Artikel:** Appartamento in via del Sole, Muralto

**Autor:** [s.n.]

**DOI:** <https://doi.org/10.5169/seals-134005>

### **Nutzungsbedingungen**

Die ETH-Bibliothek ist die Anbieterin der digitalisierten Zeitschriften auf E-Periodica. Sie besitzt keine Urheberrechte an den Zeitschriften und ist nicht verantwortlich für deren Inhalte. Die Rechte liegen in der Regel bei den Herausgebern beziehungsweise den externen Rechteinhabern. Das Veröffentlichen von Bildern in Print- und Online-Publikationen sowie auf Social Media-Kanälen oder Webseiten ist nur mit vorheriger Genehmigung der Rechteinhaber erlaubt. [Mehr erfahren](#)

### **Conditions d'utilisation**

L'ETH Library est le fournisseur des revues numérisées. Elle ne détient aucun droit d'auteur sur les revues et n'est pas responsable de leur contenu. En règle générale, les droits sont détenus par les éditeurs ou les détenteurs de droits externes. La reproduction d'images dans des publications imprimées ou en ligne ainsi que sur des canaux de médias sociaux ou des sites web n'est autorisée qu'avec l'accord préalable des détenteurs des droits. [En savoir plus](#)

### **Terms of use**

The ETH Library is the provider of the digitised journals. It does not own any copyrights to the journals and is not responsible for their content. The rights usually lie with the publishers or the external rights holders. Publishing images in print and online publications, as well as on social media channels or websites, is only permitted with the prior consent of the rights holders. [Find out more](#)

**Download PDF:** 24.02.2026

**ETH-Bibliothek Zürich, E-Periodica, <https://www.e-periodica.ch>**

# Appartamento in via del Sole, Muralto

Silvia Regolati  
Salvatore Lauria

L'intervento risale al 1993, quando uno degli alberghi storici di Locarno è stato venduto e trasformato in un edificio d'appartamenti in condominio. L'appartamento in questione si situa al quarto piano dello stabile, con vista sul Lago Maggiore e le montagne.

È stato pensato per una coppia molto affiatata per cui l'intimità non costituiva un requisito indispensabile. Si è quindi deciso, durante la ristrutturazione, di rinunciare alla suddivisione in piccoli spazi per trasformarlo in un loft.

Si desiderava che da ogni angolo fosse possibile comunicare con il resto dell'appartamento, in modo da poter usufruire simultaneamente delle varie zone e permetterne la flessibilità. Le pareti interne non portanti sono dunque state eliminate a favore di un unico grande spazio di 90 mq. Quattordici anni più tardi è stato acquistato un monolocale adiacente di 40 mq, in cui è stata ricavata la zona notte.

Lo spazio principale è definito nella sua lunghezza e larghezza da una libreria a parete di altezze

diverse, che ne sottolinea la profondità. Esso è concettualmente diviso in tre zone (studio, soggiorno, pranzo-cucina), unite tra loro da un mobile basso illuminato che accompagna il percorso dall'entrata fino al soggiorno.

Le facciate di questo mobile-scultura lungo 6,60 m ricordano, con le fitte fresature verticali, la forma di un pettine. Questo particolare permette di rinunciare alle maniglie e rende invisibili le numerose ante.

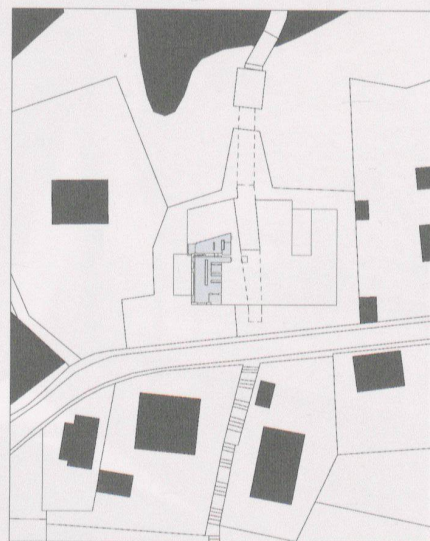
Si è inoltre deciso di valorizzare l'appartamento con dei giochi di colore.

Per la zona giorno sono state scelte tinte forti e decise; il nero del pavimento in ardesia a spacco contrasta con le librerie bianche, il verde delle pareti rivolte a est e i tocchi di rosso acceso di poltrone, tappeti e scultura a parete.

Nella zona notte sono invece stati privilegiati colori più morbidi e meno riflettenti, come il beige del pavimento in resina e il testa di moro della parete obliqua, che danno al locale un'atmosfera più raccolta e tranquilla.

## Appartamento in via del Sole, Muralto

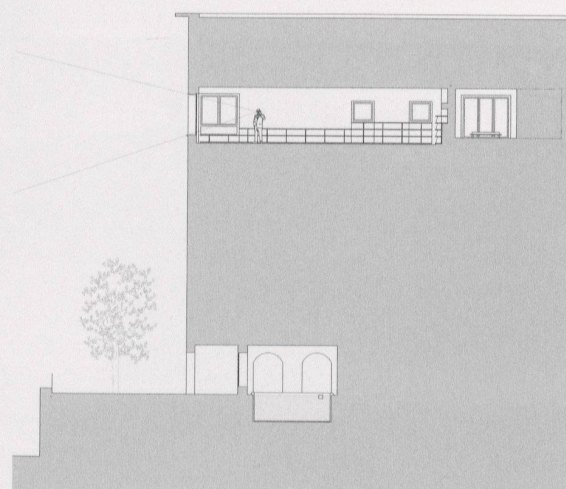
Committente	Annamaria e Paolo Regolati; Minusio
Architetti	Silvia Regolati e Salvatore Lauria; Muralto
Ingegnere civile	Paolo Regolati; Minusio
Date	realizzazione: 1992-1993 ampliamento: 2006



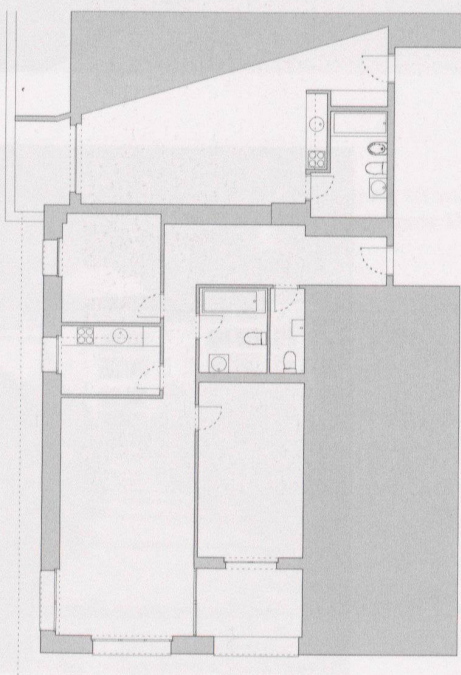




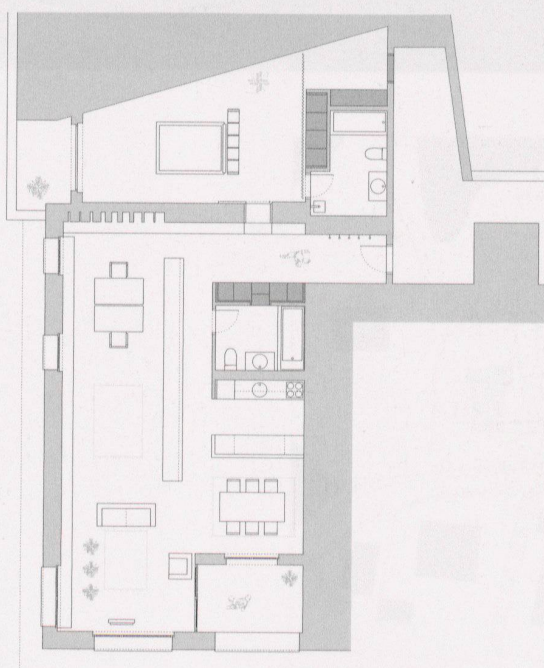




Sezione



Pianta prima dell'intervento



Pianta di progetto



