

Zeitschrift: Archi : rivista svizzera di architettura, ingegneria e urbanistica = Swiss review of architecture, engineering and urban planning

Herausgeber: Società Svizzera Ingegneri e Architetti

Band: - (2008)

Heft: 4

Artikel: Abitazioni in piazzetta, Ravecchia

Autor: [s.n.]

DOI: <https://doi.org/10.5169/seals-134004>

Nutzungsbedingungen

Die ETH-Bibliothek ist die Anbieterin der digitalisierten Zeitschriften auf E-Periodica. Sie besitzt keine Urheberrechte an den Zeitschriften und ist nicht verantwortlich für deren Inhalte. Die Rechte liegen in der Regel bei den Herausgebern beziehungsweise den externen Rechteinhabern. Das Veröffentlichen von Bildern in Print- und Online-Publikationen sowie auf Social Media-Kanälen oder Webseiten ist nur mit vorheriger Genehmigung der Rechteinhaber erlaubt. [Mehr erfahren](#)

Conditions d'utilisation

L'ETH Library est le fournisseur des revues numérisées. Elle ne détient aucun droit d'auteur sur les revues et n'est pas responsable de leur contenu. En règle générale, les droits sont détenus par les éditeurs ou les détenteurs de droits externes. La reproduction d'images dans des publications imprimées ou en ligne ainsi que sur des canaux de médias sociaux ou des sites web n'est autorisée qu'avec l'accord préalable des détenteurs des droits. [En savoir plus](#)

Terms of use

The ETH Library is the provider of the digitised journals. It does not own any copyrights to the journals and is not responsible for their content. The rights usually lie with the publishers or the external rights holders. Publishing images in print and online publications, as well as on social media channels or websites, is only permitted with the prior consent of the rights holders. [Find out more](#)

Download PDF: 12.01.2026

ETH-Bibliothek Zürich, E-Periodica, <https://www.e-periodica.ch>

Abitazioni in piazzetta, Ravecchia

Canevascini&Corecco
foto Alessandro Crinari

L'intervento di recupero di un isolato che si affaccia sulla piazzetta Fontana di Ravecchia, quartiere in collina di Bellinzona, rappresenta un'esperienza per noi inusuale di architettura abitativa, lontani dal più ricorrente tema della casa mono o plurifamiliare ed in un contesto dal sapore rurale nella cintura urbana di una piccola città.

Il tema di partenza è un vuoto. Questo vuoto, rialzato e staccato dalla piazza, è un giardino utilizzato prevalentemente ad orto. Il progetto dapprima riconosce le qualità di questo spazio ripulendolo dai numerosi manufatti o resti di essi che lo occupano, poi ne completa la recinzione attraverso il recupero degli edifici che si prestano ad essere adibiti ad abitazione e con la costruzione di nuovi volumi. Tutti si orientano verso il vuoto e ad esso sono subordinati. Siamo quindi di fronte ad un'occupazione del territorio opposta alla normalità degli interventi ex-novo in cui la costruzione, dovendo staccarsi dai perimetri, è costretta ad occupare il centro. Nel caso specifico la

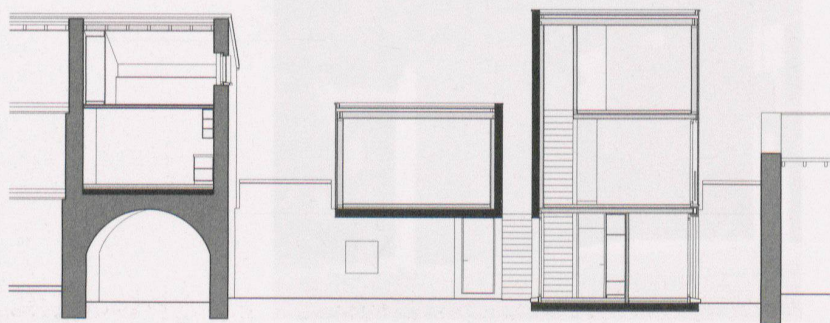
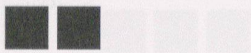
proposta è ancora più singolare dal momento che edificare al posto del giardino-orto avrebbe rappresentato la soluzione costruttivamente ed economicamente forse più facile. Merito di questa scelta va ascritto al proprietario del fondo – che non lo abiterà – avendo da subito accolto con entusiasmo l'ipotesi d'intervento, mosso da sincero affetto al luogo. Ci è stata inoltre d'aiuto una normativa pianificatoria che, pur trovandosi in un comparto di nucleo da conservare, lascia aperta la porta al progetto non mimetico, giudicato poi da amministratori locali all'altezza del delicato ruolo. Il risultato è un micro-quartiere, con abitazioni indipendenti e peculiari, ognuna con spazi propri, anche esterni, e con un grande giardino comune: un'occasione di convivenza singolare e preziosa.

Gli edifici esistenti sono stati recuperati con parsimonia e semplicità costruttiva, evidenziandone le caratteristiche spaziali, in particolare dove era possibile ottenere doppie altezze o scorci particolari.

Abitazioni in piazzetta Fontana; Bellinzona-Ravecchia

Committente	Sandro Ugolini; Ascona
Architetti	Paolo Canevascini, Stefano Corecco; Lugano
Collaboratori	C. Schwitter, F. Pinhero
Ingegnere civile	Messi&Associati; Bellinzona
Ingegnere RVS	CS Progetti; Gravesano
Specialisti	imp. costruzioni: Gustavo Somaini; Airola costruzioni in legno: Bissig Holzbau; Altdorf
Date	realizzazione: 2007-2008





Sezione

