

Zeitschrift: Archi : rivista svizzera di architettura, ingegneria e urbanistica = Swiss review of architecture, engineering and urban planning

Herausgeber: Società Svizzera Ingegneri e Architetti

Band: - (2008)

Heft: 4

Artikel: Attico in piazza, Giubiasco

Autor: [s.n.]

DOI: <https://doi.org/10.5169/seals-134002>

Nutzungsbedingungen

Die ETH-Bibliothek ist die Anbieterin der digitalisierten Zeitschriften auf E-Periodica. Sie besitzt keine Urheberrechte an den Zeitschriften und ist nicht verantwortlich für deren Inhalte. Die Rechte liegen in der Regel bei den Herausgebern beziehungsweise den externen Rechteinhabern. Das Veröffentlichen von Bildern in Print- und Online-Publikationen sowie auf Social Media-Kanälen oder Webseiten ist nur mit vorheriger Genehmigung der Rechteinhaber erlaubt. [Mehr erfahren](#)

Conditions d'utilisation

L'ETH Library est le fournisseur des revues numérisées. Elle ne détient aucun droit d'auteur sur les revues et n'est pas responsable de leur contenu. En règle générale, les droits sont détenus par les éditeurs ou les détenteurs de droits externes. La reproduction d'images dans des publications imprimées ou en ligne ainsi que sur des canaux de médias sociaux ou des sites web n'est autorisée qu'avec l'accord préalable des détenteurs des droits. [En savoir plus](#)

Terms of use

The ETH Library is the provider of the digitised journals. It does not own any copyrights to the journals and is not responsible for their content. The rights usually lie with the publishers or the external rights holders. Publishing images in print and online publications, as well as on social media channels or websites, is only permitted with the prior consent of the rights holders. [Find out more](#)

Download PDF: 24.04.2026

ETH-Bibliothek Zürich, E-Periodica, <https://www.e-periodica.ch>

Attico in piazza, Giubiasco

Carola Barchi
foto Arno Carpi

Il compito era quello di sopraelevare di un piano una palazzina costruita nel 1970, composta da un piano terra commerciale e da due piani di appartamenti, ubicata sul fronte nord di Piazza Grande a Giubiasco.

Il progetto è stata un'occasione per ridefinire il rapporto dell'edificio con il suo contesto urbano. La nuova pensilina di gronda sui due lati dell'edificio prospicienti la piazza modifica e precisa il rapporto del volume esistente con la piazza, orientandolo e mettendolo in relazione diretta con il prato e con la chiesa parrocchiale. Anche il nuovo attico, attraverso la banda vetrata di finestre, cerca una nuova relazione tra interno ed esterno, aprendosi sulla piazza e sul paesaggio della valle del Ticino.

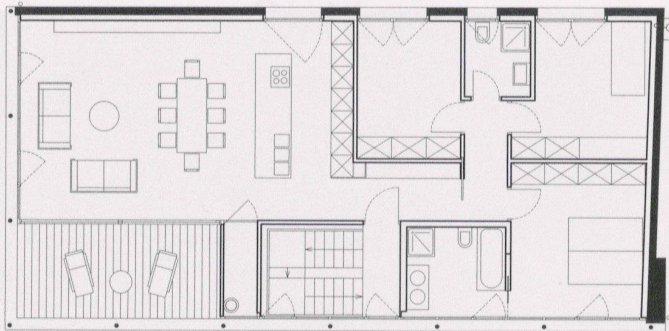
Attico in piazza piazza Grande 95; Giubiasco

Committente	Marzio Carpi; Giubiasco
Architetto	Carola Barchi; Lugano
Collaboratore	G. Zamboni; Lugano
Ingegnere civile	Serafino Messi; Bellinzona
Direzione lavoro	ADN Studio Tecnico; Monte Carasso
Tecnico termosan.	Sandro Gilardi; Giubiasco
Date	realizzazione: 2006-2008

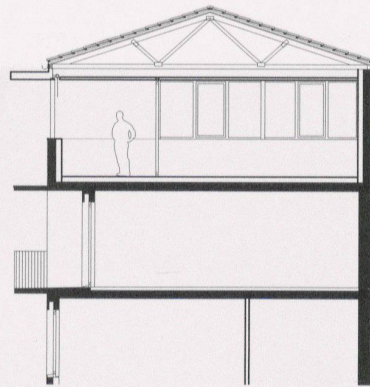




L'edificio prima e dopo l'intervento



Pianta



Sezione



