

**Zeitschrift:** Archi : rivista svizzera di architettura, ingegneria e urbanistica = Swiss review of architecture, engineering and urban planning

**Herausgeber:** Società Svizzera Ingegneri e Architetti

**Band:** - (2007)

**Heft:** 5

**Artikel:** Complesso residenziale Horburghof, Basilea

**Autor:** [s.n.]

**DOI:** <https://doi.org/10.5169/seals-133743>

### **Nutzungsbedingungen**

Die ETH-Bibliothek ist die Anbieterin der digitalisierten Zeitschriften auf E-Periodica. Sie besitzt keine Urheberrechte an den Zeitschriften und ist nicht verantwortlich für deren Inhalte. Die Rechte liegen in der Regel bei den Herausgebern beziehungsweise den externen Rechteinhabern. Das Veröffentlichen von Bildern in Print- und Online-Publikationen sowie auf Social Media-Kanälen oder Webseiten ist nur mit vorheriger Genehmigung der Rechteinhaber erlaubt. [Mehr erfahren](#)

### **Conditions d'utilisation**

L'ETH Library est le fournisseur des revues numérisées. Elle ne détient aucun droit d'auteur sur les revues et n'est pas responsable de leur contenu. En règle générale, les droits sont détenus par les éditeurs ou les détenteurs de droits externes. La reproduction d'images dans des publications imprimées ou en ligne ainsi que sur des canaux de médias sociaux ou des sites web n'est autorisée qu'avec l'accord préalable des détenteurs des droits. [En savoir plus](#)

### **Terms of use**

The ETH Library is the provider of the digitised journals. It does not own any copyrights to the journals and is not responsible for their content. The rights usually lie with the publishers or the external rights holders. Publishing images in print and online publications, as well as on social media channels or websites, is only permitted with the prior consent of the rights holders. [Find out more](#)

**Download PDF:** 23.02.2026

**ETH-Bibliothek Zürich, E-Periodica, <https://www.e-periodica.ch>**

# Complesso residenziale Horburghof, Basilea

Zophoniasson+Partner

Nel Cantone di Basilea Città esistono poche aree edificabili disponibili con una superficie superiore a 6000 m<sup>2</sup>. Il complesso residenziale «Im Horburghof» sorge in un punto dotato di ottime infrastrutture. Nelle immediate vicinanze sono ubicate diverse linee tranviarie due stazioni ferroviarie e i nuovi parchi Dreirosen, Rheinpark, Horburgpark e Lange Erlen.

Elemento distintivo di questa ubicazione è il punto di intersezione Horburgstrasse-Müllheimerstrasse. La Müllheimerstrasse è un asse ciclabile e pedonale che unisce l'Horburgpark all'estremità nord e il Kleinbasler Zentrum attorno alla Claraplatz, a sud.

Per gli interventi edilizi nel complesso «Im Horburghof» è stata scelta una tipologia di edilizia urbana già collaudata in molti quartieri della città: l'edificio «Blockrand»<sup>1</sup>.

L'insediamento è costituito da 10 abitazioni plurifamiliari a cinque piani con attico, accessibili dal cortile interno attraverso quattro diversi passaggi a cui si aggiunge nel cortile interno un edificio a sé stante di quattro piani. Dalla Badenweilerstrasse si entra in un parcheggio sotterraneo ad un piano con 78 posti auto; significa che soltanto il 70% circa delle abitazioni dispone di un parcheggio proprio. Il numero dei parcheggi è ridotto grazie alla buona accessibilità ai mezzi pubblici. Pertanto gran parte del cortile interno non ha scantinato e ciò ha consentito, tra l'altro, di conservare gli alberi esistenti. L'acqua piovana dei tetti verdi raggiunge il cortile interno, il cuore del complesso: uno spazio di comunicazione che consente di accedere ad altri spazi, destinato alla ricreazione e al tempo libero. Tutti i terrazzi e i balconi sono orientati verso il cortile, e la facciata - una struttura leggera con cavedio di aerazione - è più aperta e presenta grandi finestre tutta altezza; verso l'esterno, al contrario, la facciata dell'edificio si presenta più chiusa assumendo l'aspetto di un muro bucato.

I bowindow hanno lo scopo di movimentare la «facciata urbana» piuttosto severa ed offrono al tempo stesso ulteriori superfici utili. Le file dei

bowindow sono interrotte in senso verticale e sfalsate in senso orizzontale. In questo modo creano verso l'esterno prospettive diverse negli spazi che si affacciano sulla strada e, verso l'interno, appartamenti con numerose piante differenti. Non è un caso che gli appartamenti siano stati pubblicizzati con la frase «ogni appartamento è diverso dall'altro». Il complesso con i suoi 120 appartamenti ha una dimensione modulare di 3.6 m, che consente un'ampia gamma di appartamenti da 2 a 5 locali. Tutte le stanze hanno una superficie superiore a 14 m<sup>2</sup> e pertanto possono essere configurate in modi molto diversi, per unità familiari dalle caratteristiche più svariate. Malgrado la varietà delle piante, la ripetizione della dimensione modulare e di elementi quali bagni, cucine, vani scala ecc., consente una tecnica edilizia razionale, che ha consentito di mantenere i costi di costruzione entro limiti ragionevoli.

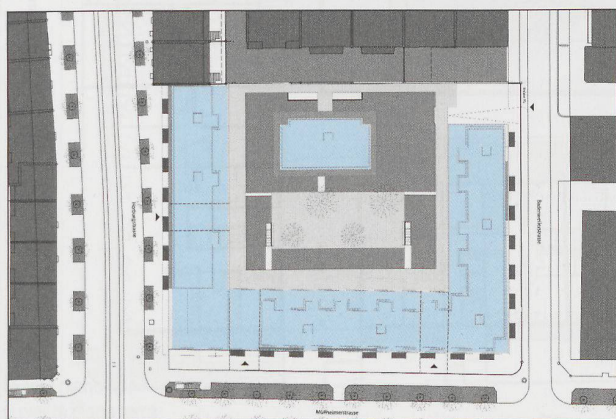
Sono previsti appartamenti grandi, gradevoli ed accessibili alle famiglie, ma anche appartamenti piccoli confortevoli per giovani e meno giovani. Al pianterreno sul lato della Horburgstrasse sono previste superfici destinate ad usi commerciali che contribuiscono ad una migliore qualità della vita del quartiere Horburg. Qui si trova anche lo spazio multifunzionale dell'associazione Cerebral Basel che ha realizzato il progetto unternehmen@home, con due comunità residenziali, sette appartamenti dotati di impianti e servizi per disabili<sup>2</sup>. Questo spazio multifunzionale può essere ceduto in affitto per gli usi più svariati come pranzi, feste di matrimonio e compleanni e sarà il barometro che indica il successo di questa integrazione.

## Note

1 Blockrand: edificazione perimetrale dell'isolato urbano (Ndr).

2 Si tratta di appartamenti che consentono ai disabili di vivere autonomamente in appartamenti di un'associazione che offre anche assistenza (Aussenwohnen) e di appartamenti dotati di servizi per disabili (Service-Wohnung) (Ndr).

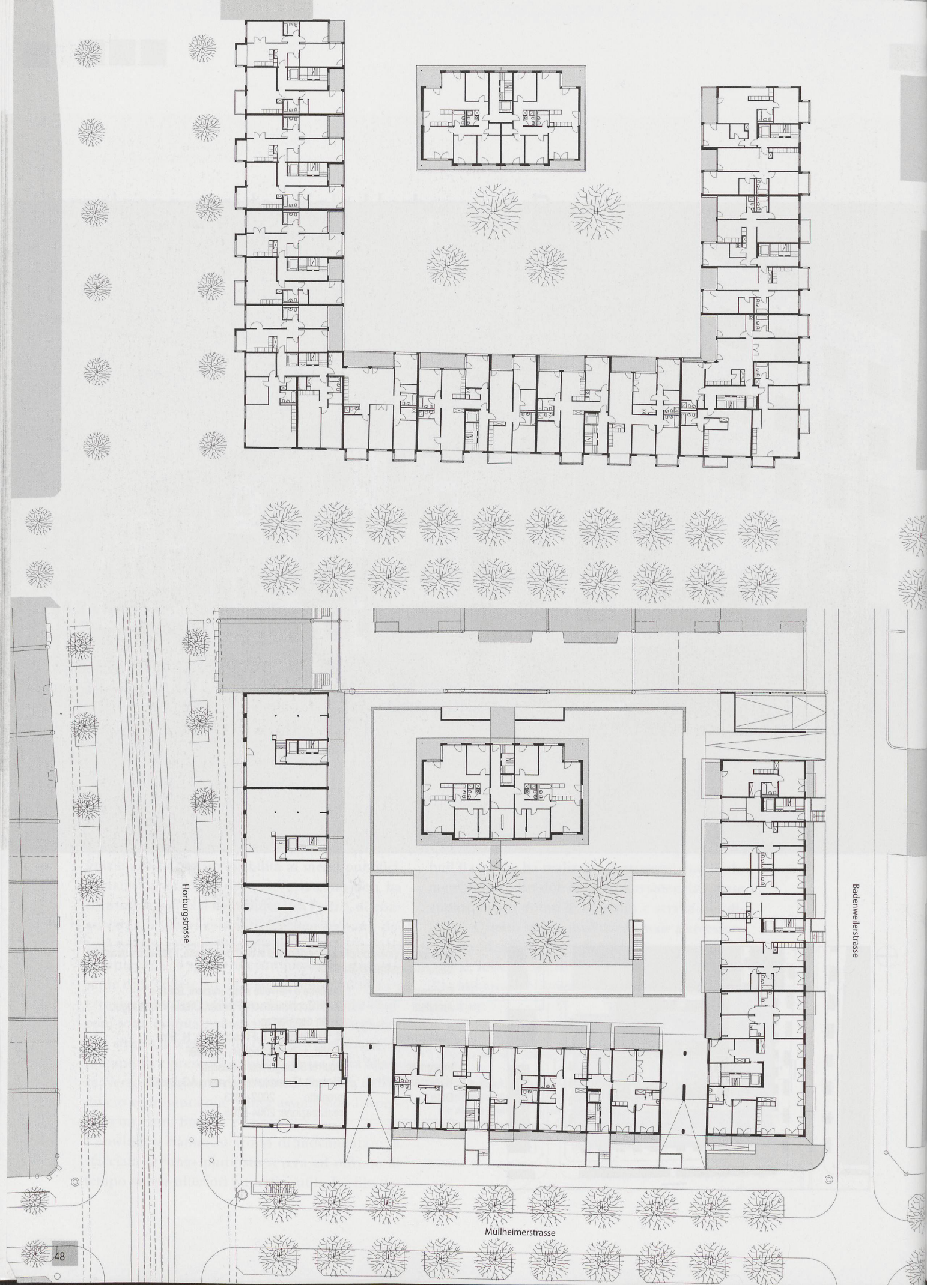




«Im Horburghof» complesso residenziale in Horburgstrasse, Müllheimerstrasse, Badenweilerstrasse, Basilea

Committenti	Basilese e Helvetia assicurazioni, Basilea
Architetti	Bjarki Zophoniasson+Partner, Ursula Willenegger, Helen den Hartog
Collaboratori	S. Hindermann, F. Fleischmann, N. Butz, N. Vitt, J. Zophoniasson, T. Heller
Ingegneri	Beurret Bauingenieure, Basilea
Realizzazione	Implenia Generalunternehmung AG, Basilea
Date	progetto: 2002-2003 realizzazione: 2004-2005



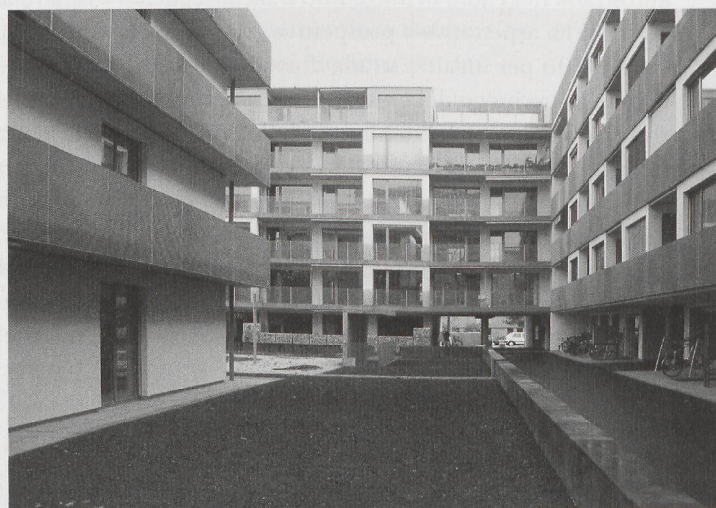


Horburgstrasse

Badenweilerstrasse

Müllheimerstrasse





Pianta piano tipo  
e pianta piano terra