

Zeitschrift: Archi : rivista svizzera di architettura, ingegneria e urbanistica = Swiss review of architecture, engineering and urban planning

Herausgeber: Società Svizzera Ingegneri e Architetti

Band: - (2007)

Heft: 5

Artikel: 40 abitazioni in rue de Noyers, Neuchâtel

Autor: [s.n.]

DOI: <https://doi.org/10.5169/seals-133742>

Nutzungsbedingungen

Die ETH-Bibliothek ist die Anbieterin der digitalisierten Zeitschriften auf E-Periodica. Sie besitzt keine Urheberrechte an den Zeitschriften und ist nicht verantwortlich für deren Inhalte. Die Rechte liegen in der Regel bei den Herausgebern beziehungsweise den externen Rechteinhabern. Das Veröffentlichen von Bildern in Print- und Online-Publikationen sowie auf Social Media-Kanälen oder Webseiten ist nur mit vorheriger Genehmigung der Rechteinhaber erlaubt. [Mehr erfahren](#)

Conditions d'utilisation

L'ETH Library est le fournisseur des revues numérisées. Elle ne détient aucun droit d'auteur sur les revues et n'est pas responsable de leur contenu. En règle générale, les droits sont détenus par les éditeurs ou les détenteurs de droits externes. La reproduction d'images dans des publications imprimées ou en ligne ainsi que sur des canaux de médias sociaux ou des sites web n'est autorisée qu'avec l'accord préalable des détenteurs des droits. [En savoir plus](#)

Terms of use

The ETH Library is the provider of the digitised journals. It does not own any copyrights to the journals and is not responsible for their content. The rights usually lie with the publishers or the external rights holders. Publishing images in print and online publications, as well as on social media channels or websites, is only permitted with the prior consent of the rights holders. [Find out more](#)

Download PDF: 23.01.2026

ETH-Bibliothek Zürich, E-Periodica, <https://www.e-periodica.ch>

40 abitazioni in rue de Noyers, Neuchâtel

Geninasca Delefortrie
foto Thomas Jantscher

L'immobile si trova sulle alture di Serrières, alla periferia occidentale della città di Neuchâtel. Occupa un promontorio roccioso situato nel punto d'interruzione del pendio, tra gli antichi vigneti che digradano fino al lago e il vasto altopiano inclinato di Peseux.

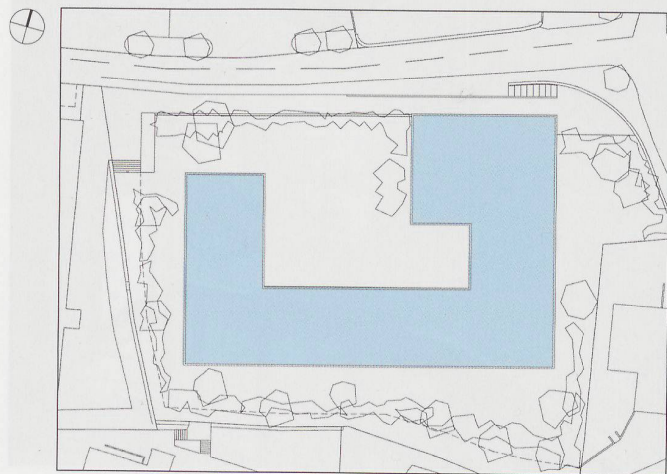
Dal sito si può godere di splendidi panorami a est e a sud, sul lago di Neuchâtel e sulle Alpi, oltre che a ovest e a nord, sui primi contrafforti del Jura. Grazie alla sua posizione dominante, il luogo gode tanto di tranquillità quanto di un'ottima insolazione.

Per rispondere all'esigenza di realizzare delle abitazioni dal costo contenuto, il progetto si basa su un piano efficace che fa ricorso alla ripetizione di un modulo abitativo lungo un ballatoio. Questa soluzione garantisce a ciascun appartamento un orientamento tale da permettere di beneficiare di una vista libera sul paesaggio circostante, assicurando al contempo tranquillità e privacy a ogni unità abitativa. Il complesso comprende 32

appartamenti da 4,5 locali, 4 appartamenti da 3,5 locali, 4 appartamenti da 2,5 locali e un parcheggio coperto da 43 posti auto.

Alla razionalità della progettazione si aggiunge, in ogni caso, l'attenzione all'integrazione della struttura nel contesto d'inserimento e l'impegno a conferirle quel carattere domestico che permetta a chi la abita di identificarsi. Attraverso la sua espressione, il progetto fa riferimento all'eterogeneità del quartiere, caratterizzato dalla presenza di fabbricati industriali in via di riconversione, di blocchi di abitazioni risalenti agli anni '60 e di qualche edificio «heimatstil». Questa ricchezza e queste contraddizioni si ritrovano nella composizione, nell'espressione e nella materializzazione – legno e tegole – dell'edificio.

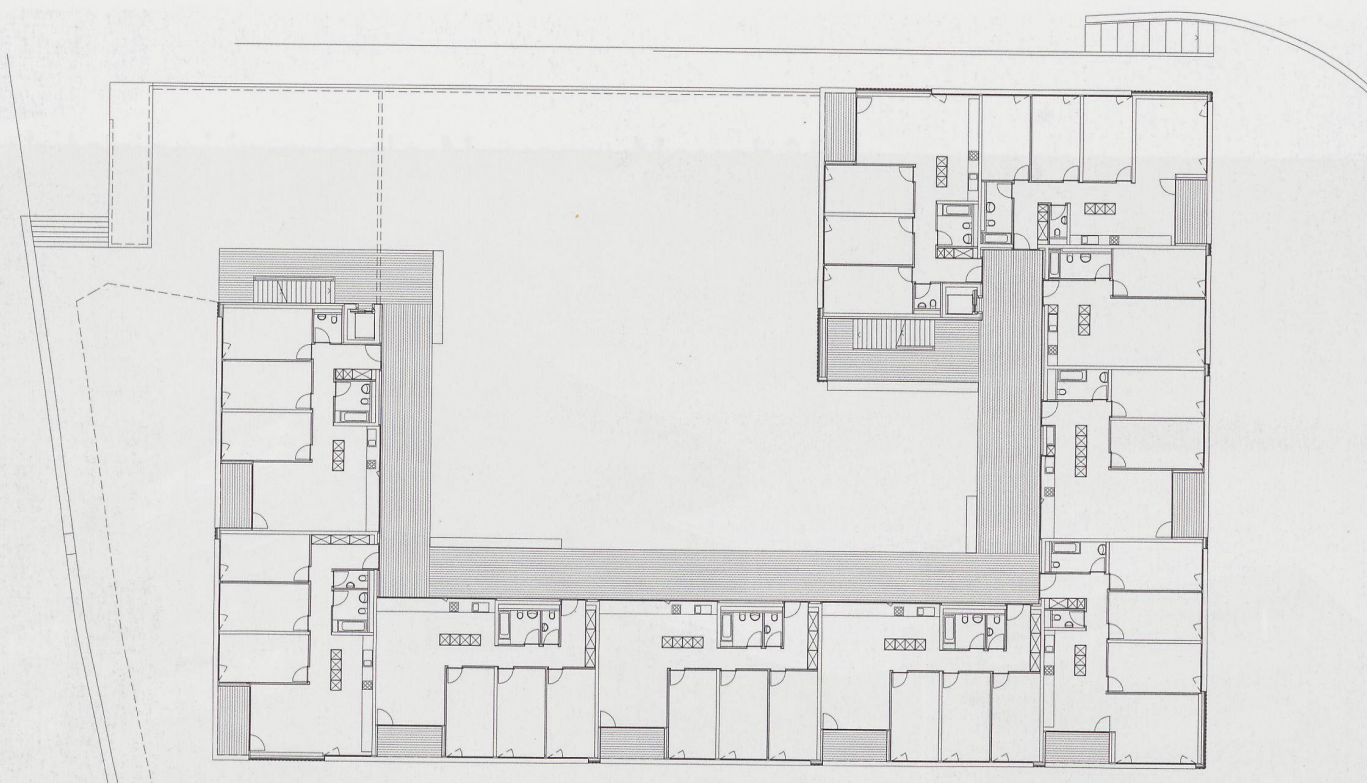
I ballatoi che si snodano lungo ciascun piano sono dimensionati in maniera generosa perché possano svolgere anche il ruolo di luoghi d'incontro e di svago per gli abitanti, al pari della corte-giardino, approfittando del sole della sera.



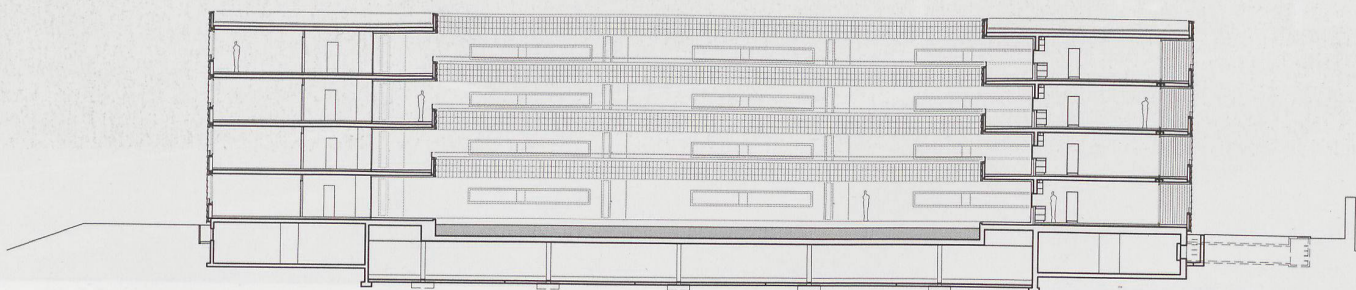
40 abitazioni in rue de Noyers, Neuchâtel

| | |
|-------------|---|
| Committenti | Cassa pensioni della città di Neuchâtel |
| Architetti | Geninasca Delefortrie SA, Neuchâtel Capo progetto: J.-M. Deicher, M. Schwab Direzione lavori: D. Ermoli |
| Ingegneri | GVH, Saint-Blaise |
| Date | realizzazione: 2002-2005 |

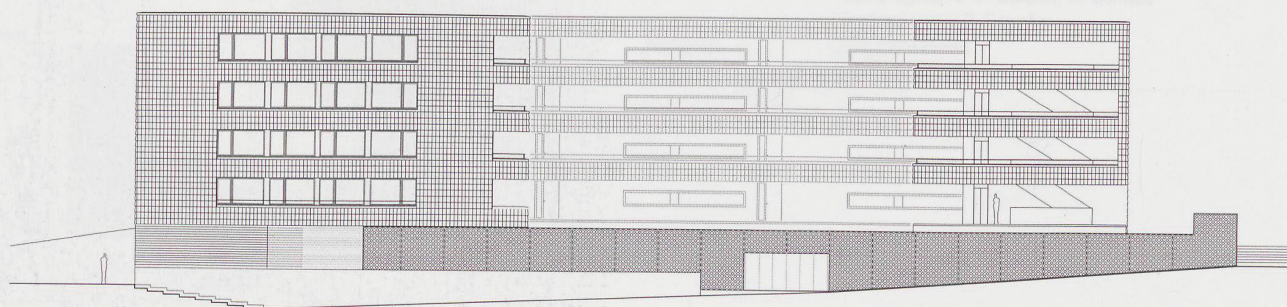




Pianta piano tipo



Sezione



Fronte nord

