

**Zeitschrift:** Archi : rivista svizzera di architettura, ingegneria e urbanistica = Swiss review of architecture, engineering and urban planning

**Herausgeber:** Società Svizzera Ingegneri e Architetti

**Band:** - (2007)

**Heft:** 5

**Artikel:** Palazzine gemelle in via Lucino, Breganzona

**Autor:** [s.n.]

**DOI:** <https://doi.org/10.5169/seals-133740>

### **Nutzungsbedingungen**

Die ETH-Bibliothek ist die Anbieterin der digitalisierten Zeitschriften auf E-Periodica. Sie besitzt keine Urheberrechte an den Zeitschriften und ist nicht verantwortlich für deren Inhalte. Die Rechte liegen in der Regel bei den Herausgebern beziehungsweise den externen Rechteinhabern. Das Veröffentlichen von Bildern in Print- und Online-Publikationen sowie auf Social Media-Kanälen oder Webseiten ist nur mit vorheriger Genehmigung der Rechteinhaber erlaubt. [Mehr erfahren](#)

### **Conditions d'utilisation**

L'ETH Library est le fournisseur des revues numérisées. Elle ne détient aucun droit d'auteur sur les revues et n'est pas responsable de leur contenu. En règle générale, les droits sont détenus par les éditeurs ou les détenteurs de droits externes. La reproduction d'images dans des publications imprimées ou en ligne ainsi que sur des canaux de médias sociaux ou des sites web n'est autorisée qu'avec l'accord préalable des détenteurs des droits. [En savoir plus](#)

### **Terms of use**

The ETH Library is the provider of the digitised journals. It does not own any copyrights to the journals and is not responsible for their content. The rights usually lie with the publishers or the external rights holders. Publishing images in print and online publications, as well as on social media channels or websites, is only permitted with the prior consent of the rights holders. [Find out more](#)

**Download PDF:** 23.02.2026

**ETH-Bibliothek Zürich, E-Periodica, <https://www.e-periodica.ch>**

# Palazzine gemelle in via Lucino, Breganzona

Francesco Scoglio  
foto Marcelo Villada Ortiz

Le due costruzioni, su terreno in pendenza, sono situate in una zona di espansione del nucleo di Breganzona, territorio dove sono ammessi edifici di carattere residenziale, commerciale, amministrativo e di servizio.

Accessibile dalla strada comunale a sud-est, via Lucino, con costante traffico veicolare, la particella è caratterizzata da una geometria praticamente rettangolare.

Gli edifici gemelli, progettati in cemento facciavista, sono direzionati verso sud-est e si aprono sul meraviglioso paesaggio delle montagne Luganesi. Gli accessi veicolari e pedonali posti nella corte d'accesso sul lato nord est del sedime, perpendicolari alla via Lucino e alle curve di livello, mediante vuoti precisi nella muratura della corte stessa invitano ad entrare negli edifici.

Da questi vuoti i percorsi pedonali proseguono con una grande scala esterna la quale conduce a una piastra d'ingresso in cemento posta tra il terreno sistemato e lo zoccolo dell'edificio.

La piantagione di un viale alberato sulla rampa d'accesso funge da filtro tra la zona abitativa e quella di transito per il percorso veicolare.

Architettonicamente gli edifici, con appartamenti destinati alla vendita in proprietà per piani, sono caratterizzati da volumi autonomi compatti, forme lineari e geometriche semplici e dalla parete traforata e distaccata (balcone) che costituisce elemento di protezione per gli spazi interni e di orientamento delle palazzine.

Adagiati su uno zoccolo che emerge dal terreno naturale, e che contiene il parcheggio sotterraneo accessibile dai vuoti precisi nella muratura, sottolinea il carattere di oggetti legati alla topografia del luogo.

I collegamenti verticali rivolti a nord-ovest sono organizzati in un nucleo centrale aperto dando così un asse di simmetria forte che suddivide le superfici delle facciate. Gli elementi formali sono ridotti a un preciso minimo.

Al piano terreno prendono posto le cantine, lavanderie con i locali tecnici e due grandi spazi comuni per attività diverse, mentre ai piani superiori

troviamo gli appartamenti aperti con grandi vetrate su ampi balconi.

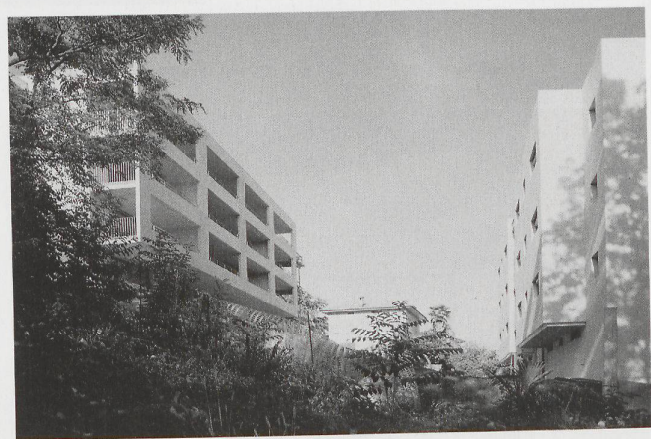
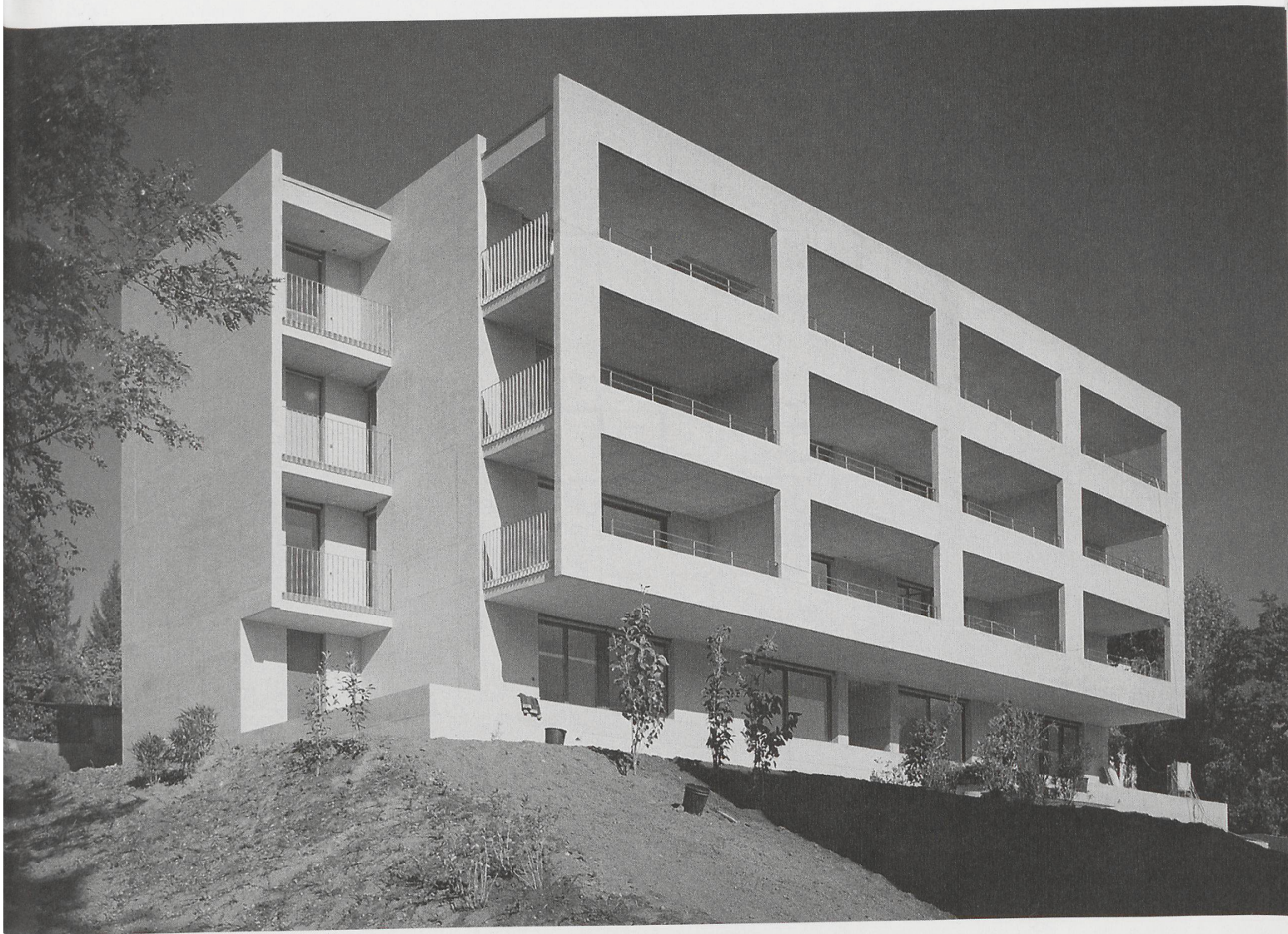
Il piano tetto viene utilizzato parzialmente dal piano attico come terrazza solarium. L'organizzazione dei corpi tecnici emergenti e il rivestimento in ghiaia di basalto nera conferiscono qualità e coerenza alla quinta facciata.

## Palazzine gemelle in via Lucino, Breganzona

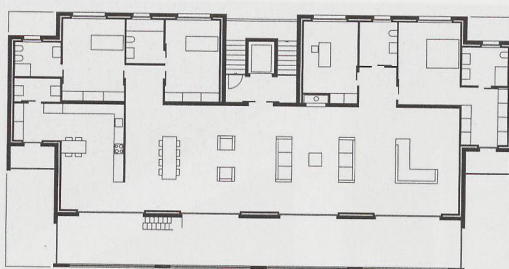
Committente	Enrico Canepa e Fausto Ortelli
Architetto	Francesco Scoglio, Mezzovico
Collaboratore	M. Svanotti
Ingegnere	Fabio De Bernardis, Massagno
Date	progetto: 2005 realizzazione: 2006-2007







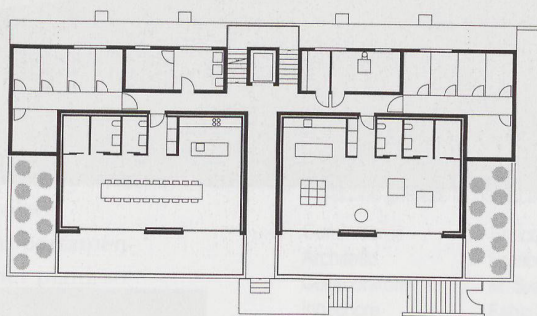




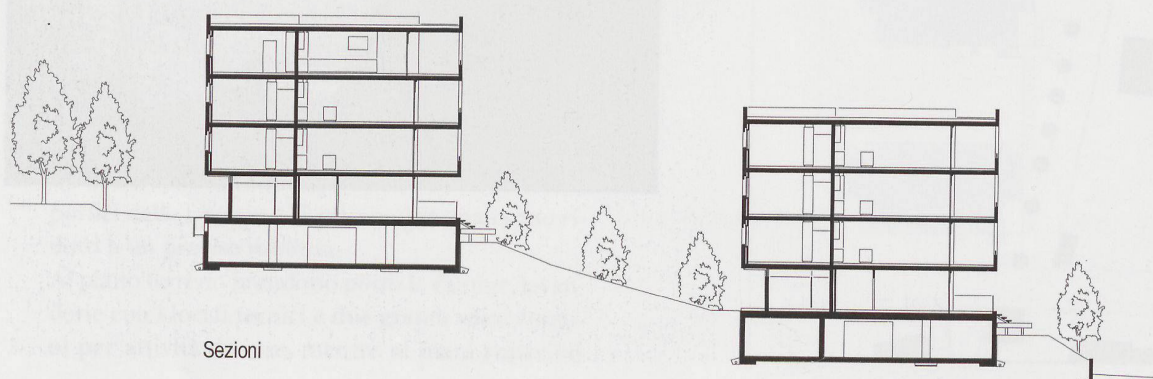
Pianta piano attico



Pianta primo e secondo piano



Pianta piano terra



Sezioni



