

Zeitschrift: Archi : rivista svizzera di architettura, ingegneria e urbanistica = Swiss review of architecture, engineering and urban planning

Herausgeber: Società Svizzera Ingegneri e Architetti

Band: - (2007)

Heft: 5

Artikel: Case tra i muri in via Corte, Pregassona

Autor: [s.n.]

DOI: <https://doi.org/10.5169/seals-133737>

Nutzungsbedingungen

Die ETH-Bibliothek ist die Anbieterin der digitalisierten Zeitschriften auf E-Periodica. Sie besitzt keine Urheberrechte an den Zeitschriften und ist nicht verantwortlich für deren Inhalte. Die Rechte liegen in der Regel bei den Herausgebern beziehungsweise den externen Rechteinhabern. Das Veröffentlichen von Bildern in Print- und Online-Publikationen sowie auf Social Media-Kanälen oder Webseiten ist nur mit vorheriger Genehmigung der Rechteinhaber erlaubt. [Mehr erfahren](#)

Conditions d'utilisation

L'ETH Library est le fournisseur des revues numérisées. Elle ne détient aucun droit d'auteur sur les revues et n'est pas responsable de leur contenu. En règle générale, les droits sont détenus par les éditeurs ou les détenteurs de droits externes. La reproduction d'images dans des publications imprimées ou en ligne ainsi que sur des canaux de médias sociaux ou des sites web n'est autorisée qu'avec l'accord préalable des détenteurs des droits. [En savoir plus](#)

Terms of use

The ETH Library is the provider of the digitised journals. It does not own any copyrights to the journals and is not responsible for their content. The rights usually lie with the publishers or the external rights holders. Publishing images in print and online publications, as well as on social media channels or websites, is only permitted with the prior consent of the rights holders. [Find out more](#)

Download PDF: 26.04.2026

ETH-Bibliothek Zürich, E-Periodica, <https://www.e-periodica.ch>



Case tra i muri in via Corte, Pregassona

Mario Conte
foto Marcelo Villada Ortiz

Le case sono edificate su un lotto di forma rettangolare antistante un tessuto boschivo, che scende da monte e termina proprio con l'inizio della parte edificabile in questione.

Il luogo si situa nella corona del centro abitato di Lugano (dove troviamo spazi più urbani) raggiungibile velocemente sia con mezzi pubblici che privati.

La verticalità dei tronchi di legno delle piante presenti nel tessuto boschivo ha ispirato il progetto che viene pensato con corpi abitativi racchiusi ad ovest da una pelle fatta di listoni di legno di larice (appositamente per esterno), che fungono da frangisole all'interno.

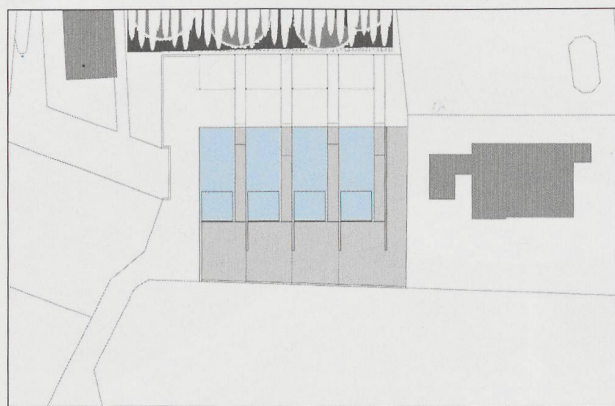
Una griglia mobile che si apre e si chiude a dipendenza del livello, posta oltre le vetrate, funge pure da filtro tra lo spazio interno e quello esterno.

L'effetto è ulteriormente accentuato dalla luce che, filtrando attraverso lo schermo di legno, svuota e riempie la casa. Il passaggio delle ore e delle stagioni si riflette nella forma e nell'estensione delle ombre proiettate da questi schermi.

Le lame murarie di cemento, forti e presenti, delimitano e distinguono senza compromessi gli spazi dei vari utenti (4 case).

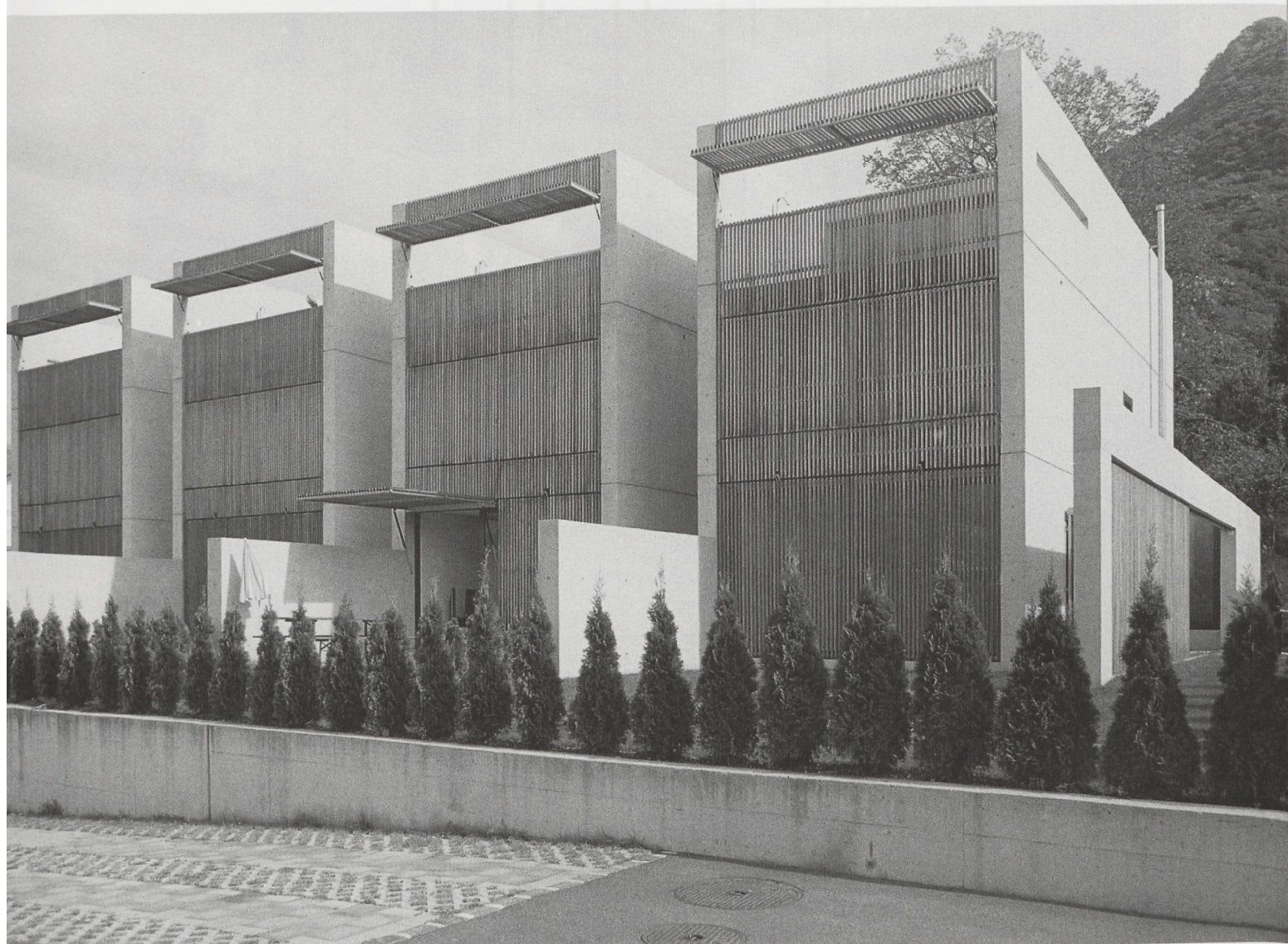
Tra queste lame sono progettati dei corpi di vetro. Questi fungono da spazio d'ingresso permettendo all'utente di trovarsi in condizione di essere consapevole dell'architettura trovandosi confrontato con gli spazi interstiziali e i giardini zen. I muri a corte garantiscono l'assoluta indipendenza e privacy delle quattro case all'esterno.

Dall'interno e dall'esterno si percepisce tranquillità e serenità, in opposizione alla vita caotica e stressante della città.



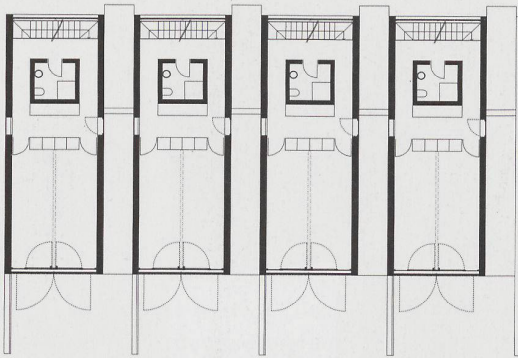
Case tra i muri in via Corte, Pregassona

Architetto	Mario Conte
Ingegneri	Studio d'Ingegneria Eraldo Pianetti, Mendrisio
Elementi frangisole	legno: Xilema - G+M Veragouth metalcostruttore: Poretti & Gaggini automatismi: Dinotech sagl
Date	progetto: 2004 realizzazione: 2005

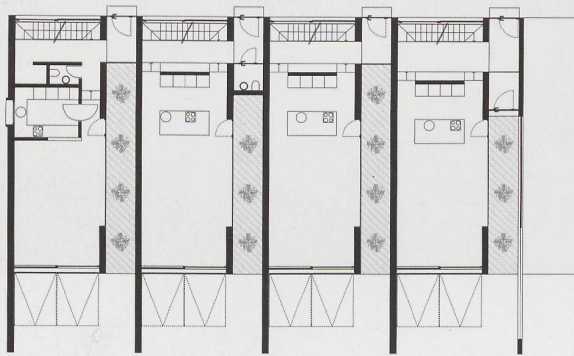




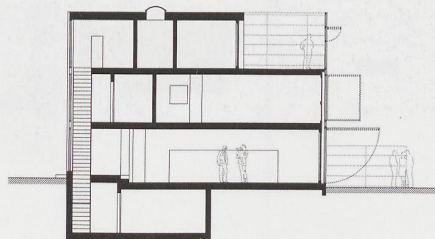
Pianta secondo piano



Pianta primo piano



Pianta piano terra



Sezione

