

**Zeitschrift:** Archi : rivista svizzera di architettura, ingegneria e urbanistica = Swiss review of architecture, engineering and urban planning

**Herausgeber:** Società Svizzera Ingegneri e Architetti

**Band:** - (2007)

**Heft:** 5

**Artikel:** Abitazioni in via Bertoni, Lugano

**Autor:** [s.n.]

**DOI:** <https://doi.org/10.5169/seals-133736>

### **Nutzungsbedingungen**

Die ETH-Bibliothek ist die Anbieterin der digitalisierten Zeitschriften auf E-Periodica. Sie besitzt keine Urheberrechte an den Zeitschriften und ist nicht verantwortlich für deren Inhalte. Die Rechte liegen in der Regel bei den Herausgebern beziehungsweise den externen Rechteinhabern. Das Veröffentlichen von Bildern in Print- und Online-Publikationen sowie auf Social Media-Kanälen oder Webseiten ist nur mit vorheriger Genehmigung der Rechteinhaber erlaubt. [Mehr erfahren](#)

### **Conditions d'utilisation**

L'ETH Library est le fournisseur des revues numérisées. Elle ne détient aucun droit d'auteur sur les revues et n'est pas responsable de leur contenu. En règle générale, les droits sont détenus par les éditeurs ou les détenteurs de droits externes. La reproduction d'images dans des publications imprimées ou en ligne ainsi que sur des canaux de médias sociaux ou des sites web n'est autorisée qu'avec l'accord préalable des détenteurs des droits. [En savoir plus](#)

### **Terms of use**

The ETH Library is the provider of the digitised journals. It does not own any copyrights to the journals and is not responsible for their content. The rights usually lie with the publishers or the external rights holders. Publishing images in print and online publications, as well as on social media channels or websites, is only permitted with the prior consent of the rights holders. [Find out more](#)

**Download PDF:** 26.04.2026

**ETH-Bibliothek Zürich, E-Periodica, <https://www.e-periodica.ch>**

# Abitazioni in via Bertoni, Lugano

Könz Molo  
foto Walter Mair

Dalla sovrapposizione di due case unifamiliari su una minuscola particella nasce una palazzina urbana, in cui a un'unità spetta la terra e l'estensione dello spazio interno nel giardino, all'altra il cielo e la proiezione verso la vista. Tra le due unità principali è inserito un appartamento ad un piano.

La complessa geometria risponde alla forma della parcella, al sole e alla vista.

La parcella si situa a nord di una collina facente parte di una grande proprietà parcellata a partire dal primo Novecento. La via Bertoni risale a quell'epoca e funge da limite tra una zona di palazzine con giardino sorte lungo la strada attorno agli anni Venti e un'edificazione successiva, anni 1960-1980, di maggiore altezza e volume.

L'edificio cerca di mantenere le caratteristiche del quartiere, formulando una versione contemporanea della palazzina residenziale con giardino. Il volume è compatto e si articola in parti incavate, logge e terrazze, che creano un rapporto con la strada, gli edifici circostanti, il sole e la vista.

L'accesso alla casa avviene a fianco dell'entrata del posteggio coperto, tramite una scala che costeggia l'edificio sui lati est e nord. Il vano scala dell'edificio forma una rientranza all'interno del volume. Al pianterreno si accede al primo appartamento duplex. Attraverso il vano scala si accede al 2° piano all'appartamento di mezzo e al 3° piano all'appartamento duplex superiore.

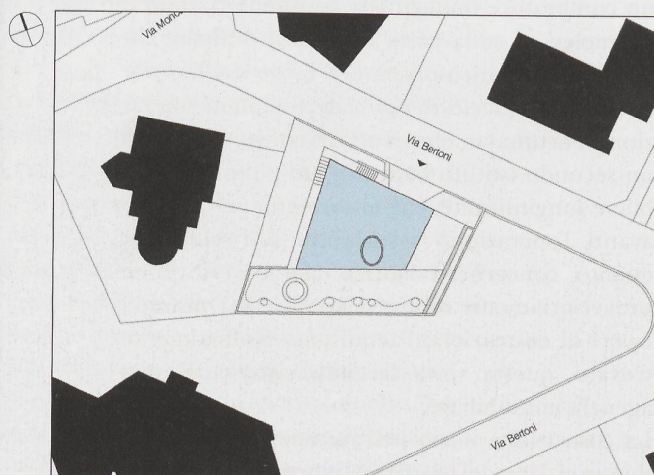
Il giardino è suddiviso in una parte comune e una parte privata, riservata all'appartamento al pianterreno. La parte comune e l'affaccio sulla strada riprendono piante e modalità dei giardini circostanti, mentre nella parte più privata si cela un giardino misterioso e selvatico, un microcosmo che dà respiro a tutto il duplex inferiore.

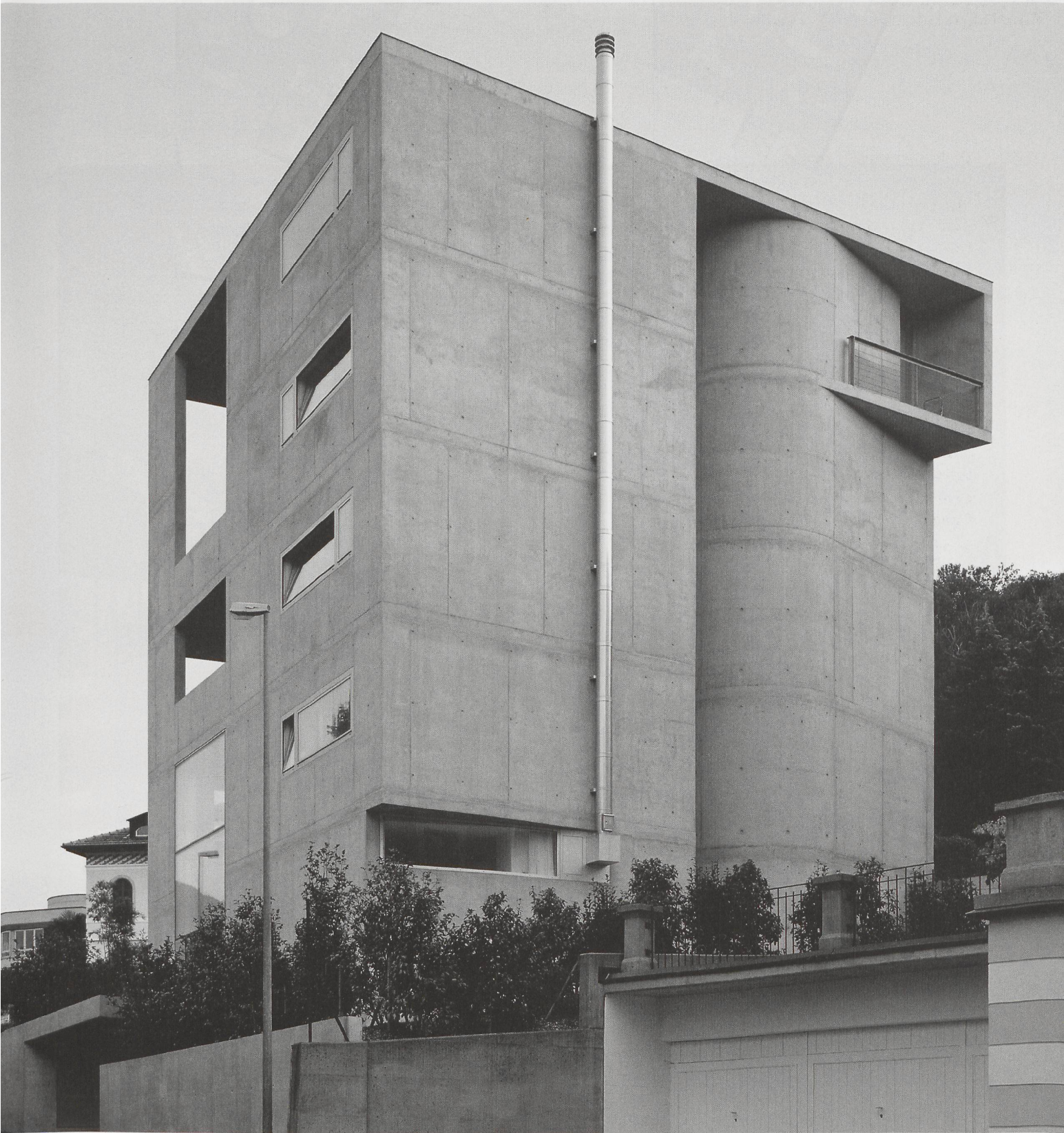
L'edificio, in cemento armato facciavista, viene isolato all'interno e rivestito da pareti e soffitti in

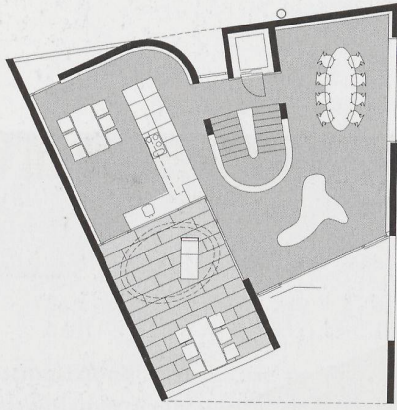
cartongesso bianco. Lo spazio interno continuo è modulato da elementi divisori in legno colorato, dall'arancio al rosso al viola, che creano le nicchie delle stanze e dei bagni. I serramenti in alluminio incorniciano grandi aperture su viste lontane o vicine, le cime dei Denti della vecchia e del Generoso o il muro verde del giardino. I pavimenti in duratex sottolineano la continuità tra interno ed esterno.

## Abitazioni in via Bertoni, Lugano

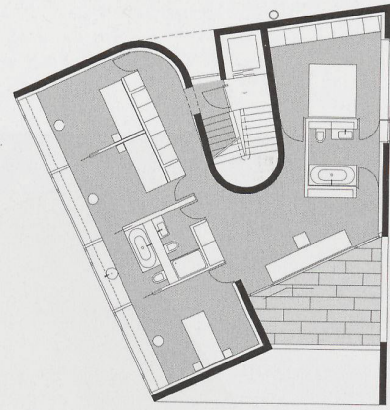
Committenti e architetti	Jachen Könz e Ludovica Molo
Ingegneri	Ingegneri Pedrazzini, Lugano
Ingegnere elettrotecn.	Elettroconsulenze Solcà SA, Mendrisio
Ingegnere RVS	Studio d'ingegneria Zocchetti SA, Lugano
Date	progetto: 2004-2005 realizzazione: 2005-2007



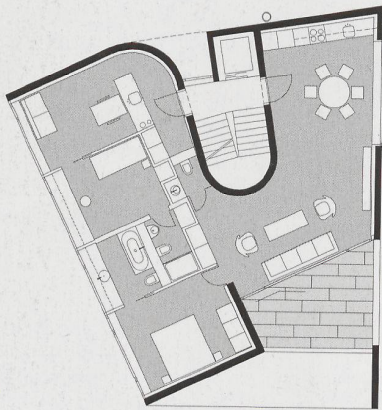




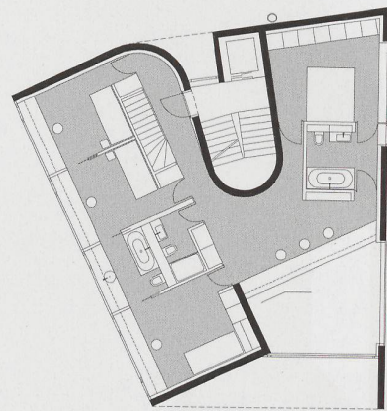
Pianta quarto piano - attico giorno



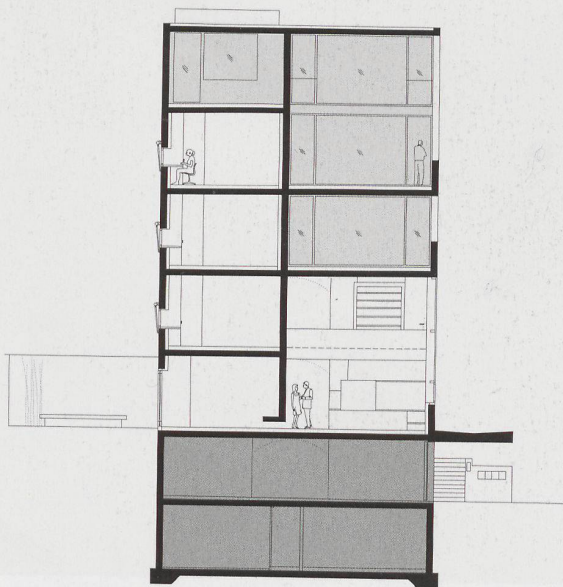
Pianta terzo piano - attico camere



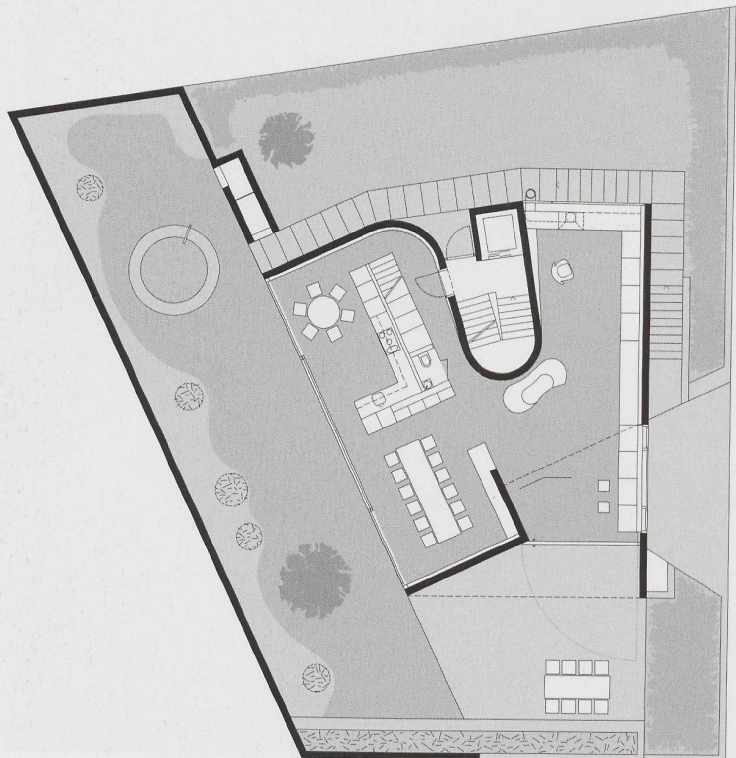
Pianta secondo piano - appartamenti



Pianta primo piano - duplex camere



Sezione



Pianta piano terra

