

Zeitschrift: Archi : rivista svizzera di architettura, ingegneria e urbanistica = Swiss review of architecture, engineering and urban planning

Herausgeber: Società Svizzera Ingegneri e Architetti

Band: - (2007)

Heft: 4

Artikel: Glass pavilion al Toledo Museum of Art

Autor: [s.n.]

DOI: <https://doi.org/10.5169/seals-133732>

Nutzungsbedingungen

Die ETH-Bibliothek ist die Anbieterin der digitalisierten Zeitschriften auf E-Periodica. Sie besitzt keine Urheberrechte an den Zeitschriften und ist nicht verantwortlich für deren Inhalte. Die Rechte liegen in der Regel bei den Herausgebern beziehungsweise den externen Rechteinhabern. Das Veröffentlichen von Bildern in Print- und Online-Publikationen sowie auf Social Media-Kanälen oder Webseiten ist nur mit vorheriger Genehmigung der Rechteinhaber erlaubt. [Mehr erfahren](#)

Conditions d'utilisation

L'ETH Library est le fournisseur des revues numérisées. Elle ne détient aucun droit d'auteur sur les revues et n'est pas responsable de leur contenu. En règle générale, les droits sont détenus par les éditeurs ou les détenteurs de droits externes. La reproduction d'images dans des publications imprimées ou en ligne ainsi que sur des canaux de médias sociaux ou des sites web n'est autorisée qu'avec l'accord préalable des détenteurs des droits. [En savoir plus](#)

Terms of use

The ETH Library is the provider of the digitised journals. It does not own any copyrights to the journals and is not responsible for their content. The rights usually lie with the publishers or the external rights holders. Publishing images in print and online publications, as well as on social media channels or websites, is only permitted with the prior consent of the rights holders. [Find out more](#)

Download PDF: 25.04.2026

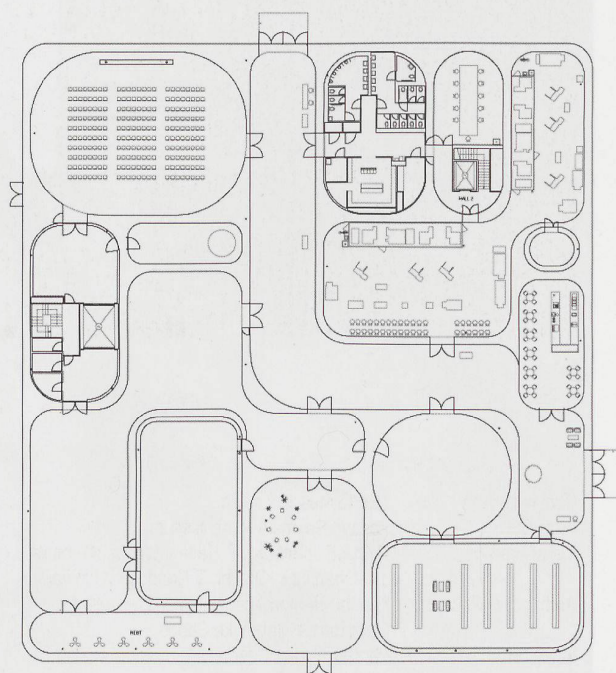
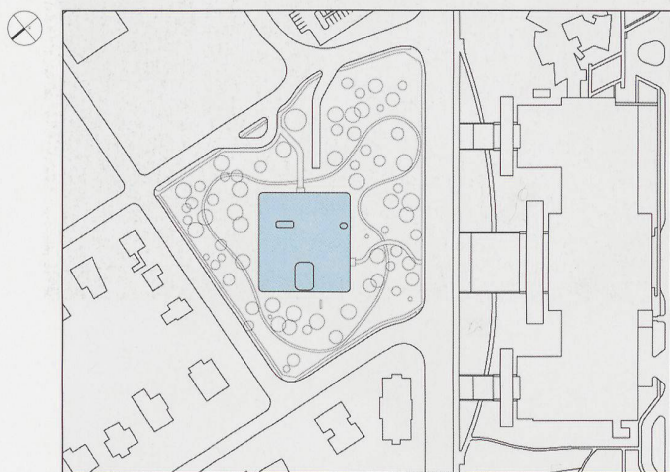
ETH-Bibliothek Zürich, E-Periodica, <https://www.e-periodica.ch>

Glass pavilion al Toledo Museum of Art

Kazuyo Sejima
Ryue Nishizawa
foto Christian Richters

L'edificio annesso al Museo d'arte di Toledo ha la duplice funzione di spazio espositivo destinato ad ospitare la collezione di oggetti di vetro appartenente al museo e di laboratorio per la lavorazione del vetro. Concepito come un unico volume a un piano, con cortili caratterizzati dal panorama visibile attraverso strati di vetro trasparente, il padiglione permette ai visitatori un contatto ininterrotto con verde circostante. Ogni singolo spazio è delimitato da vetro trasparente, e il risultato è un insieme di intercapedini che hanno

la funzione di zone cuscinetto tra climi diversi: gli spazi espositivi del museo, la vetreria e l'esterno. La pianta deriva da una griglia costituita da varie forme rettilinee che riflettono vicinanze programmatiche, con collegamenti tra i vari ambienti ottenuti usando superfici di vetro curve. Il vetro avvolge gli spazi formando prospetti continui, non interrotti da angoli. Il passaggio dei visitatori si snoda seguendo la forma del padiglione, come attraverso una serie di bolle collegate l'una all'altra.

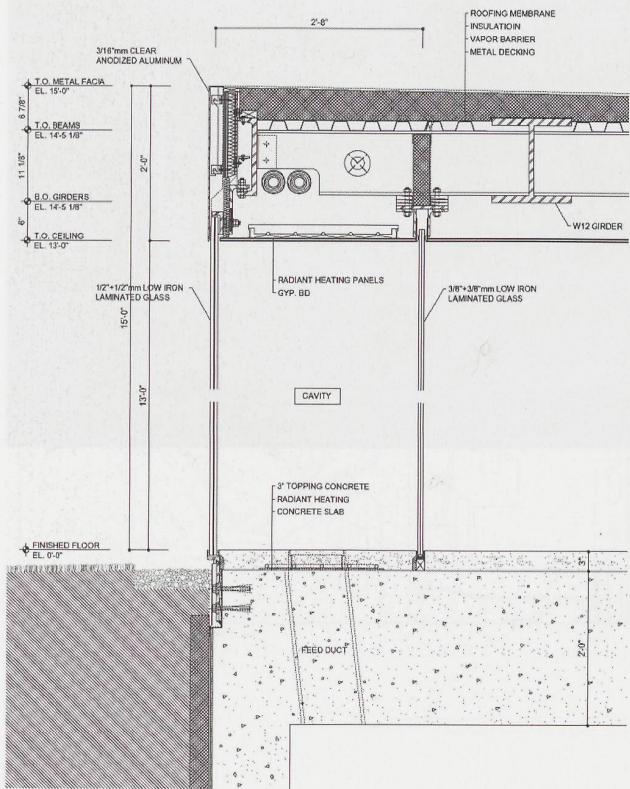
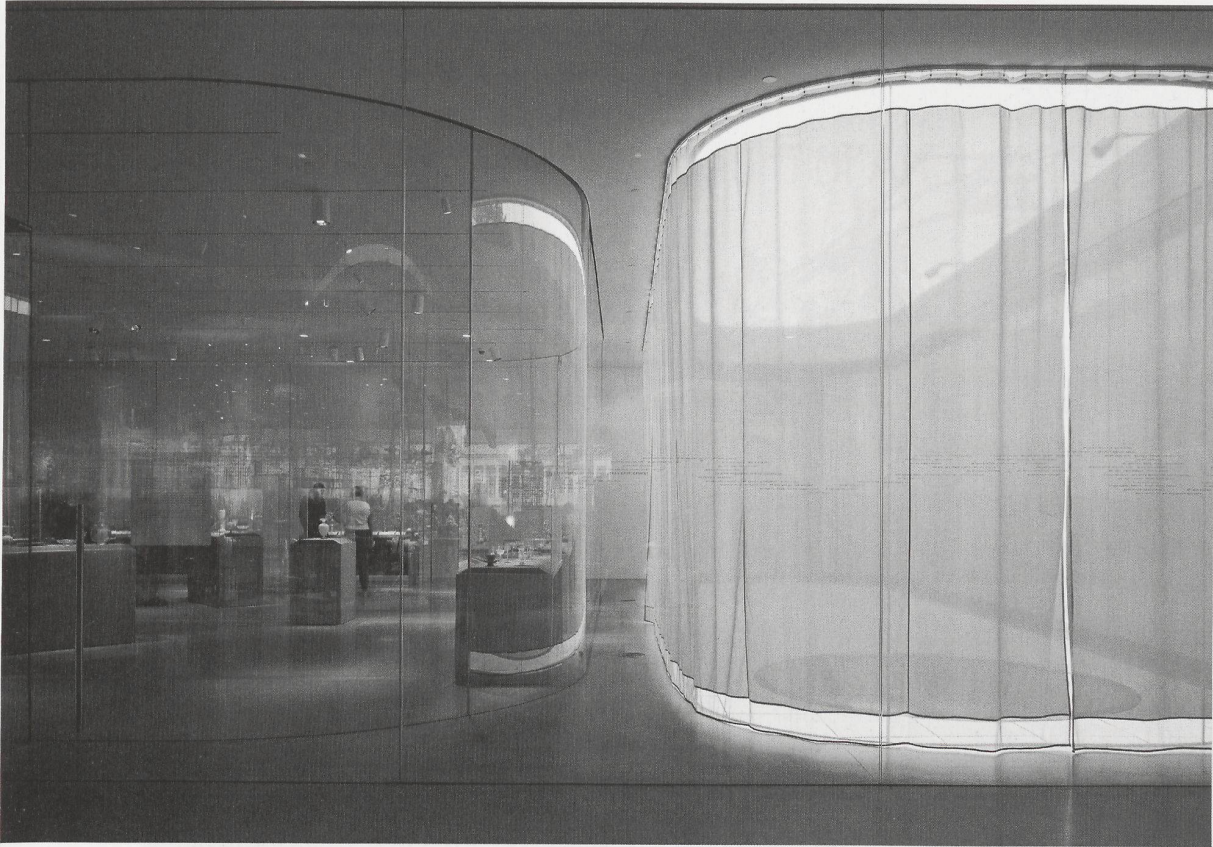


Pianta piano terra

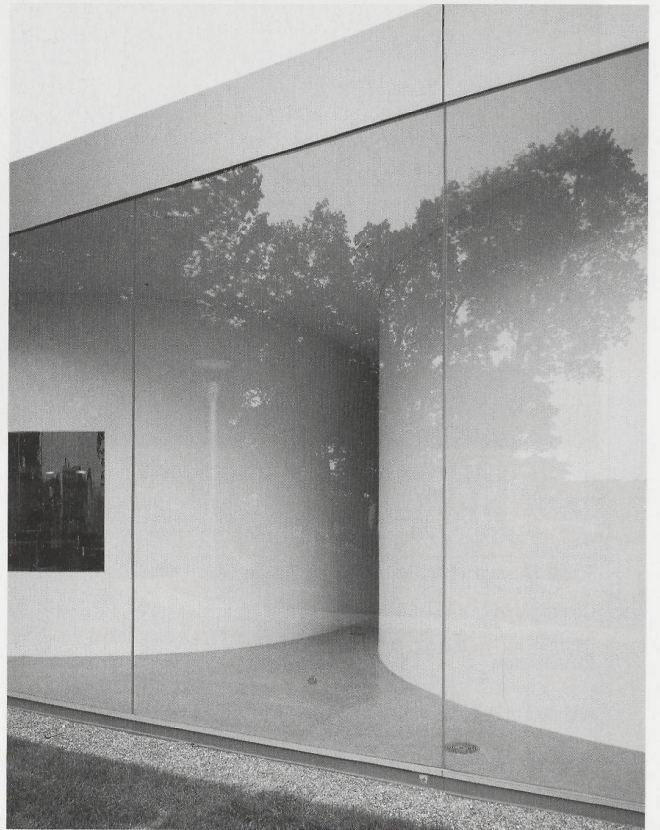


Toledo Museum of Art Glass Pavilion, Toledo, Ohio, USA

Committente	Toledo Museum of Art
Architetti	Kazuyo Sejima e Ryue Nishizawa, Tokyo
Collaboratori	T. Oki, F. Idenburg, T. Hasegawa, M. Imamura, J. Ishigami, H. Kikuchi, T. Kondo, K. Uchiyama
Architect of Record	Kendall Heaton Associates, Inc., Houston Larry Burns, Nobuhiko Shoga
Ingegneri	Paratus Group, New York Andrew Klemmer, Jon Maass
Date	2001-2006



Dettaglio in sezione





Il design è un processo continuo, un dialogo costante tra le diverse discipline. È un'attività che richiede creatività, ma anche una profonda conoscenza dei materiali e delle tecniche di produzione. In questo senso, il design è un'attività multidisciplinare, che coinvolge architetti, ingegneri, artigiani e artisti. È un'attività che si evolve nel tempo, che si adatta alle esigenze del mercato e alle tendenze della cultura. È un'attività che è sempre in movimento, che è sempre in divenire.

Il design è un'attività che si evolve nel tempo, che si adatta alle esigenze del mercato e alle tendenze della cultura. È un'attività che è sempre in movimento, che è sempre in divenire. È un'attività che richiede creatività, ma anche una profonda conoscenza dei materiali e delle tecniche di produzione. In questo senso, il design è un'attività multidisciplinare, che coinvolge architetti, ingegneri, artigiani e artisti.