

Zeitschrift: Archi : rivista svizzera di architettura, ingegneria e urbanistica = Swiss review of architecture, engineering and urban planning

Herausgeber: Società Svizzera Ingegneri e Architetti

Band: - (2007)

Heft: 3

Artikel: Ampliamento Capanna Michela, Alpe Motterascio : concorso di progetto 2004

Autor: [s.n.]

DOI: <https://doi.org/10.5169/seals-133719>

Nutzungsbedingungen

Die ETH-Bibliothek ist die Anbieterin der digitalisierten Zeitschriften auf E-Periodica. Sie besitzt keine Urheberrechte an den Zeitschriften und ist nicht verantwortlich für deren Inhalte. Die Rechte liegen in der Regel bei den Herausgebern beziehungsweise den externen Rechteinhabern. Das Veröffentlichen von Bildern in Print- und Online-Publikationen sowie auf Social Media-Kanälen oder Webseiten ist nur mit vorheriger Genehmigung der Rechteinhaber erlaubt. [Mehr erfahren](#)

Conditions d'utilisation

L'ETH Library est le fournisseur des revues numérisées. Elle ne détient aucun droit d'auteur sur les revues et n'est pas responsable de leur contenu. En règle générale, les droits sont détenus par les éditeurs ou les détenteurs de droits externes. La reproduction d'images dans des publications imprimées ou en ligne ainsi que sur des canaux de médias sociaux ou des sites web n'est autorisée qu'avec l'accord préalable des détenteurs des droits. [En savoir plus](#)

Terms of use

The ETH Library is the provider of the digitised journals. It does not own any copyrights to the journals and is not responsible for their content. The rights usually lie with the publishers or the external rights holders. Publishing images in print and online publications, as well as on social media channels or websites, is only permitted with the prior consent of the rights holders. [Find out more](#)

Download PDF: 25.04.2026

ETH-Bibliothek Zürich, E-Periodica, <https://www.e-periodica.ch>

Ampliamento Capanna Michela, Alpe Motterascio

Concorso di progetto 2004

Nicola Baserga
Christin Mozzetti
foto Filippo Simonetti

L'ampliamento è un volume semplice, la cui verticalità definisce l'identità dell'edificio stesso nel paesaggio e ricerca la complementarità con la volumetria orizzontale della Capanna esistente.

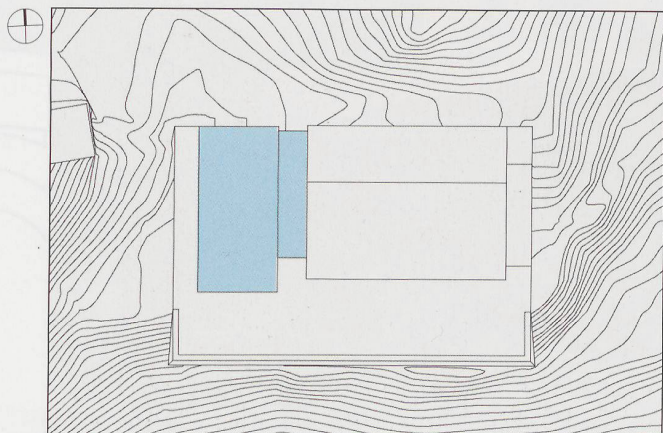
Alla complessità tettonica e all'uso variegato dei materiali dell'esistente, prediligiamo nel nuovo edificio l'astrazione formale e la riduzione dei materiali impiegati: le facciate sono pensate completamente in rame, le aperture delle camere sono disegnate nel modulo di rivestimento. La grande apertura ad angolo del soggiorno e la superficie dei pannelli solari all'esternità del

prospetto caratterizzano il volume ad una scala maggiore e si relazionano con il contesto.

Al piano terra in relazione al nuovo collegamento verticale, l'entrata viene spostata tra i due corpi principali. A questo piano sono organizzati gli spazi di accoglienza per gli ospiti, i locali tecnici e i depositi.

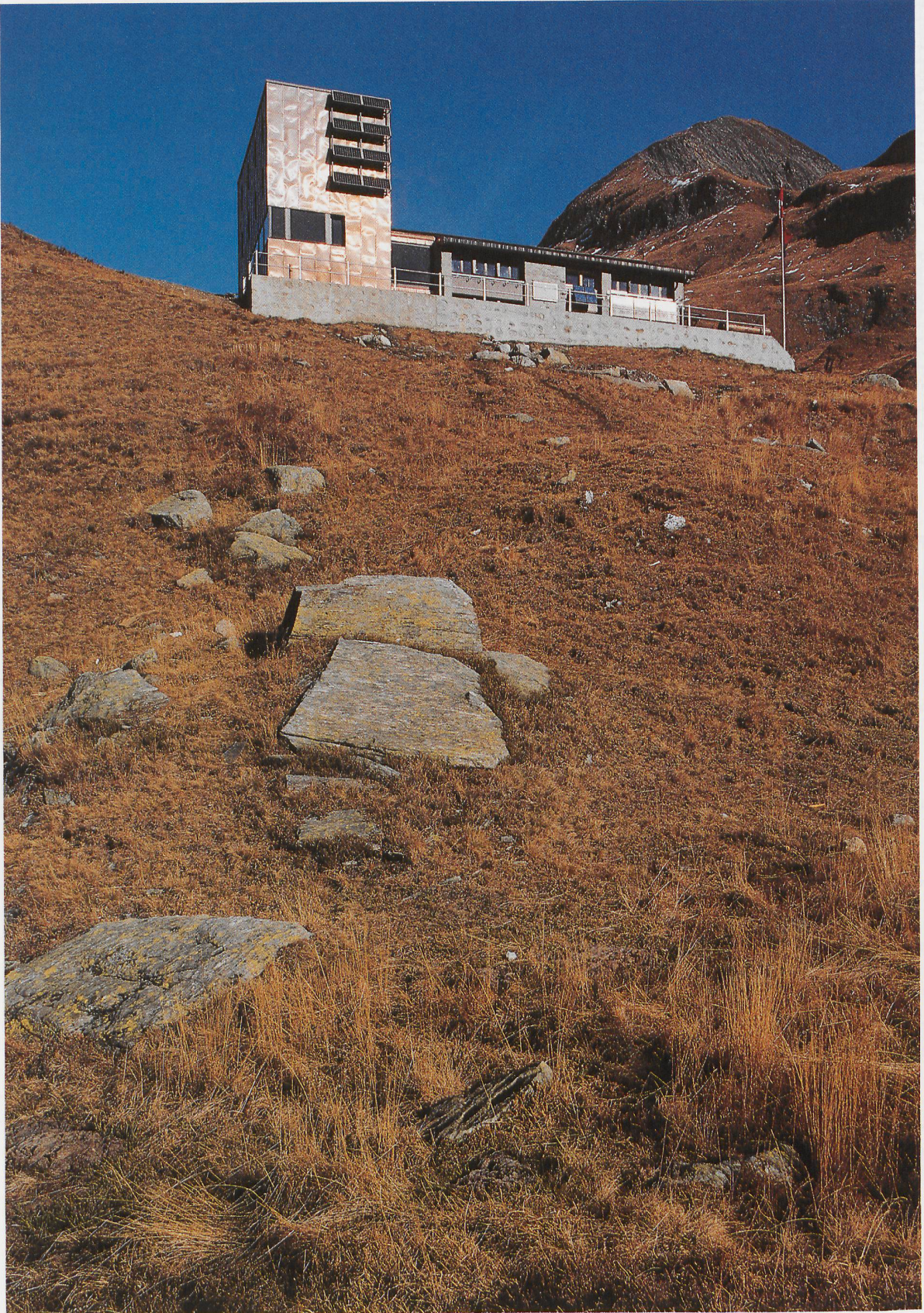
Al primo piano un nuovo spazio gestisce l'arrivo e da accesso al nuovo soggiorno mentre il soggiorno esistente ridimensionato funge da soggiorno invernale.

Al secondo e al terzo piano dell'ampliamento sono disposte le nuove camere.



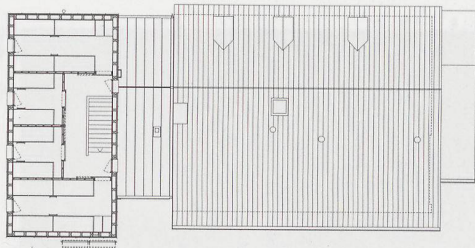
Ampliamento Capanna Michela, Alpe Motterascio

Committente	Club Alpino Svizzero, Sezione Ticino
Architetto	Nicola Baserga, Christin Mozzetti, Muralto
Collaboratori	J. Bassetti, T. Delorenzi
Ingegnere civile	Ruprecht ing. SA, Capriasca
Ingegnere del legno	Gebr. Bissig Holzbau, Altdorf
Date	concorso: 2003 realizzazione: 2005

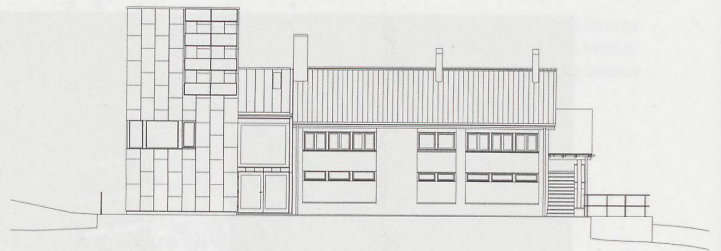




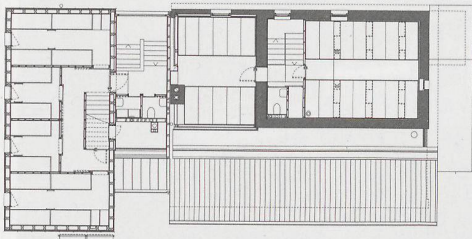
Amplia
CASA



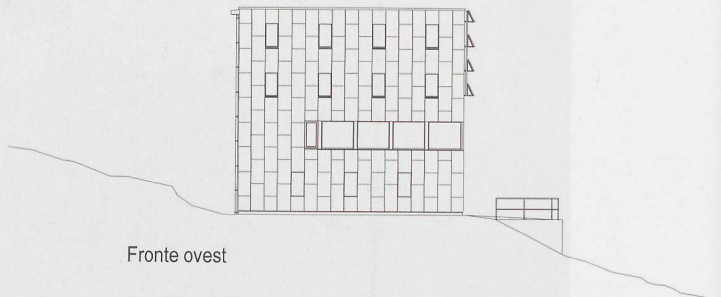
Pianta terzo piano



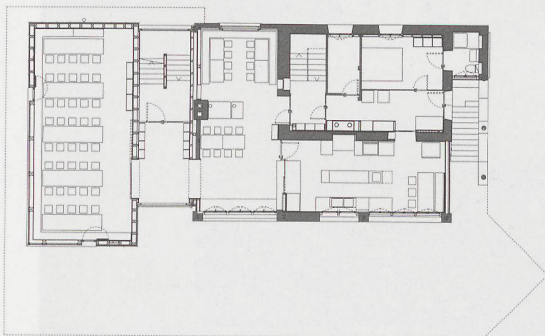
Fronte sud



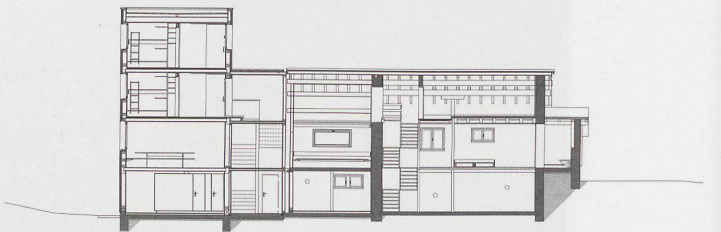
Pianta secondo piano



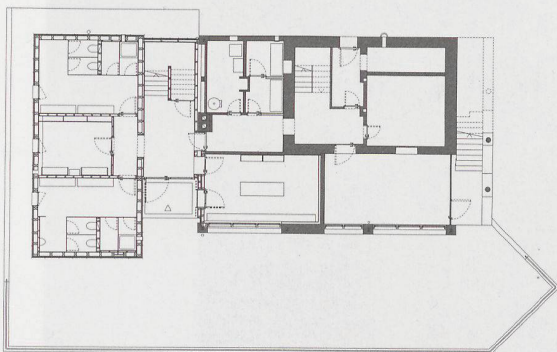
Fronte ovest



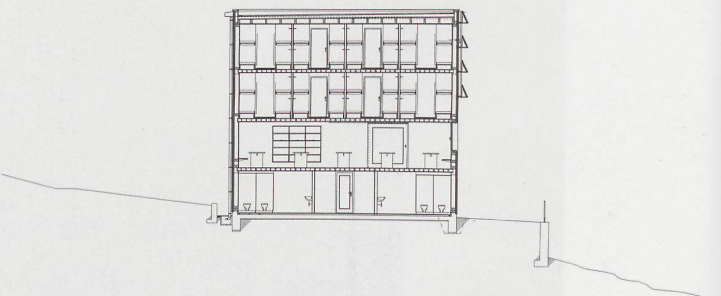
Pianta primo piano



Sezione longitudinale



Pianta piano terra



Sezione trasversale

