

Zeitschrift: Archi : rivista svizzera di architettura, ingegneria e urbanistica = Swiss review of architecture, engineering and urban planning

Herausgeber: Società Svizzera Ingegneri e Architetti

Band: - (2007)

Heft: 3

Artikel: Centro Ciossetto a Sementina : concorso ad inviti 1998

Autor: [s.n.]

DOI: <https://doi.org/10.5169/seals-133712>

Nutzungsbedingungen

Die ETH-Bibliothek ist die Anbieterin der digitalisierten Zeitschriften auf E-Periodica. Sie besitzt keine Urheberrechte an den Zeitschriften und ist nicht verantwortlich für deren Inhalte. Die Rechte liegen in der Regel bei den Herausgebern beziehungsweise den externen Rechteinhabern. Das Veröffentlichen von Bildern in Print- und Online-Publikationen sowie auf Social Media-Kanälen oder Webseiten ist nur mit vorheriger Genehmigung der Rechteinhaber erlaubt. [Mehr erfahren](#)

Conditions d'utilisation

L'ETH Library est le fournisseur des revues numérisées. Elle ne détient aucun droit d'auteur sur les revues et n'est pas responsable de leur contenu. En règle générale, les droits sont détenus par les éditeurs ou les détenteurs de droits externes. La reproduction d'images dans des publications imprimées ou en ligne ainsi que sur des canaux de médias sociaux ou des sites web n'est autorisée qu'avec l'accord préalable des détenteurs des droits. [En savoir plus](#)

Terms of use

The ETH Library is the provider of the digitised journals. It does not own any copyrights to the journals and is not responsible for their content. The rights usually lie with the publishers or the external rights holders. Publishing images in print and online publications, as well as on social media channels or websites, is only permitted with the prior consent of the rights holders. [Find out more](#)

Download PDF: 27.04.2026

ETH-Bibliothek Zürich, E-Periodica, <https://www.e-periodica.ch>

Centro Ciossetto a Sementina

Concorso ad inviti 1998

Cristiana Guerra
Marco Guidotti
foto Filippo Simonetti

Sementina, situato sul versante occidentale del cono di deiezione del Torrente Sementina e circondato da una pianura lungo l'argine del fiume Ticino, ha subito varie e rapide trasformazioni durante l'arco della sua storia: la costruzione della strada cantonale all'inizio dell'Ottocento che ha parzialmente sventrato il nucleo, le opere di arginatura del torrente a cavallo del secolo, l'asse cantonale di attraversamento del paese e l'autostrada, sono trasformazioni che hanno profondamente modellato e modificato il suo territorio. Negli ultimi trent'anni poi, una veloce crescita a tappeto, ha fatto sì che il paese di Sementina, ormai borgo, perdesse i suoi punti di riferimento. La zona vincolata a PR per scopi pubblici «Ciossetto», situata a est della chiesa, è un grande appezzamento vignato delimitato a nord-est da un'antica carraia murata, aperto verso la campagna a sud-ovest e collegato mediante la Via Pro' Grand all'asse principale che attraversa Sementina.

All'interno del tessuto costruito, questo spazio rappresenta un grande e provvidenziale «vuoto urbano», un'occasione unica per creare un nuo-

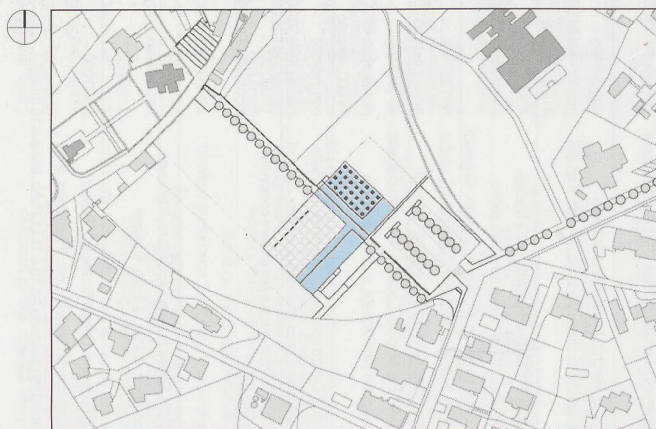
vo punto di riferimento per la comunità, in continuità con il complesso del nucleo della chiesa. Il progetto ha dato forma a questo «vuoto urbano», delimitandolo sul lato opposto alla chiesa con i volumi della sala multiuso e della palestra, legati da una grande piazza affacciata su di esso. Ora vignato, questo spazio fungerà da verde pubblico con la futura costruzione delle scuole, creando così una sorta di grande corte, un vuoto di respiro all'interno della zona costruita.

Un ampio porticato media il rapporto tra la piazza e le nuove strutture, offrendo nel contempo un pregiato spazio coperto.

Un nuovo percorso pedonale (carrabile solo per vetture di servizio) delimita a nord-est la zona edificabile e, attraversando il centro «Ciossetto», collega il nucleo della chiesa ai quartieri residenziali del paese.

Il complesso è costituito da volumi bassi, che si aprono sul paesaggio verso il Piano di Magadino. L'orizzontalità della costruzione dialoga con la verticalità della chiesa.

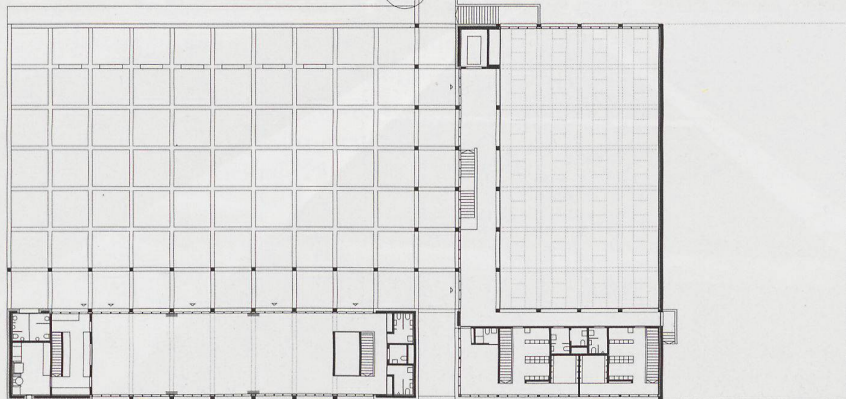
Il rivestimento di pietra delle facciate fa riferimento all'antica carraia murata adiacente.



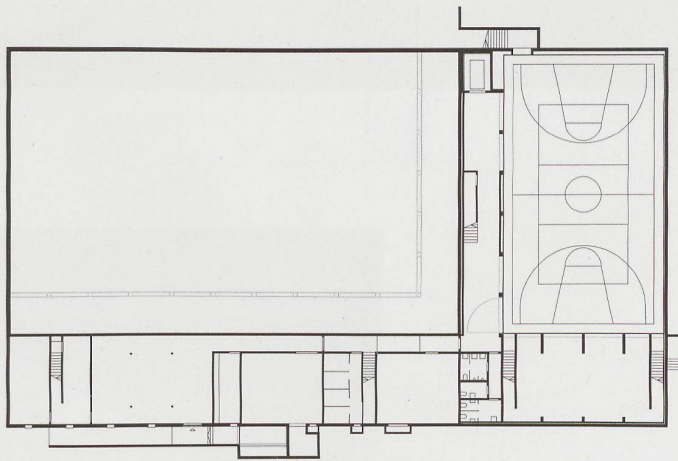
Centro Ciossetto, Sementina

Committente	Municipio di Sementina
Architetti	Cristiana Guerra e Marco Guidotti
Ingegnere civile	Serafino Messi, Bellinzona
Date	concorso: 1998 realizzazione: 2006

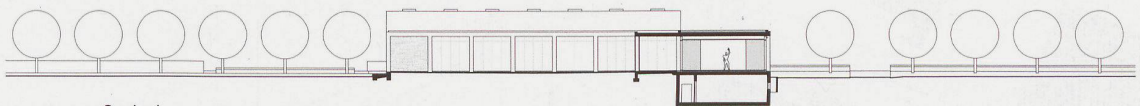
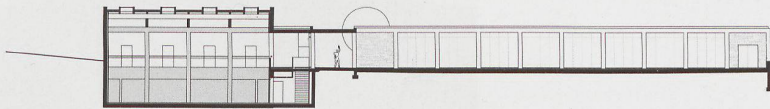




Pianta complessiva del piano terra



Pianta piano interrato



Sezioni



005
Pianta complessiva del piano terra

