

Zeitschrift: Archi : rivista svizzera di architettura, ingegneria e urbanistica = Swiss review of architecture, engineering and urban planning

Herausgeber: Società Svizzera Ingegneri e Architetti

Band: - (2007)

Heft: 1

Artikel: Casa a Cureggia

Autor: [s.n.]

DOI: <https://doi.org/10.5169/seals-133695>

Nutzungsbedingungen

Die ETH-Bibliothek ist die Anbieterin der digitalisierten Zeitschriften auf E-Periodica. Sie besitzt keine Urheberrechte an den Zeitschriften und ist nicht verantwortlich für deren Inhalte. Die Rechte liegen in der Regel bei den Herausgebern beziehungsweise den externen Rechteinhabern. Das Veröffentlichen von Bildern in Print- und Online-Publikationen sowie auf Social Media-Kanälen oder Webseiten ist nur mit vorheriger Genehmigung der Rechteinhaber erlaubt. [Mehr erfahren](#)

Conditions d'utilisation

L'ETH Library est le fournisseur des revues numérisées. Elle ne détient aucun droit d'auteur sur les revues et n'est pas responsable de leur contenu. En règle générale, les droits sont détenus par les éditeurs ou les détenteurs de droits externes. La reproduction d'images dans des publications imprimées ou en ligne ainsi que sur des canaux de médias sociaux ou des sites web n'est autorisée qu'avec l'accord préalable des détenteurs des droits. [En savoir plus](#)

Terms of use

The ETH Library is the provider of the digitised journals. It does not own any copyrights to the journals and is not responsible for their content. The rights usually lie with the publishers or the external rights holders. Publishing images in print and online publications, as well as on social media channels or websites, is only permitted with the prior consent of the rights holders. [Find out more](#)

Download PDF: 26.04.2026

ETH-Bibliothek Zürich, E-Periodica, <https://www.e-periodica.ch>

Casa a Cureggia

Antonio e Luca Antorini
foto Filippo Simonetti

Una grande e pregiata proprietà – «un balcone» sul golfo di Lugano – con una vista che spazia dal monte Generoso fino al monte Tamaro, è stata penalizzata da assurde imposizioni di Piano Regolatore che hanno vincolato la posizione della casa, determinandone forma ed orientamento.

L'impianto planimetrico è esemplare nella sua semplicità: tutto è contenuto in un rettangolo di dimensioni 7 x 32 metri, salvo un terrazzo aggiunto nel punto più panoramico.

Sempre per garantire la bella vista i locali di soggiorno sono ubicati al primo piano, mentre al pianterreno a contatto con il giardino trovano posto le camere ed i relativi servizi.

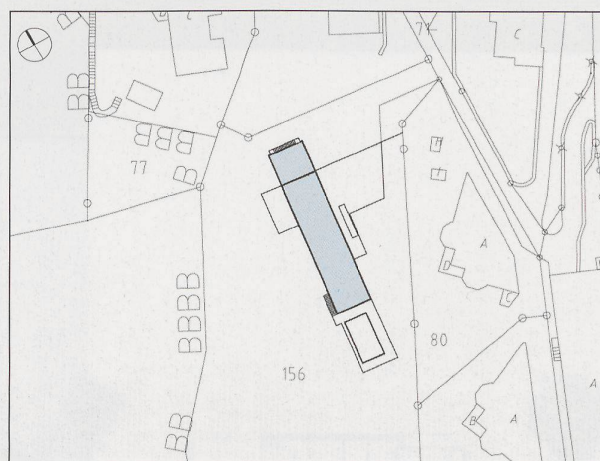
Lo studio in doppia altezza collega i due spazi principali.

La ricerca progettuale tende a semplificare spazi e volumi, accentuando il rigore e l'essenzialità dell'impianto planimetrico.

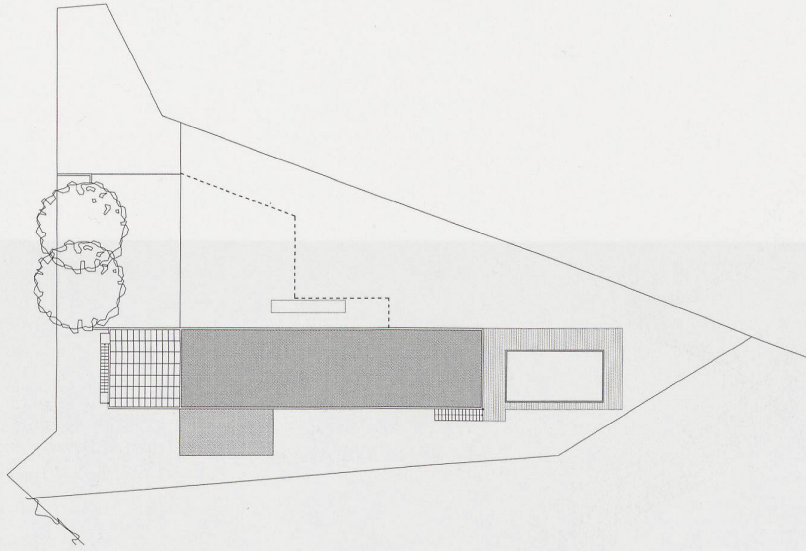
Casa a Cureggia

Architetti
Ingegnere
Date

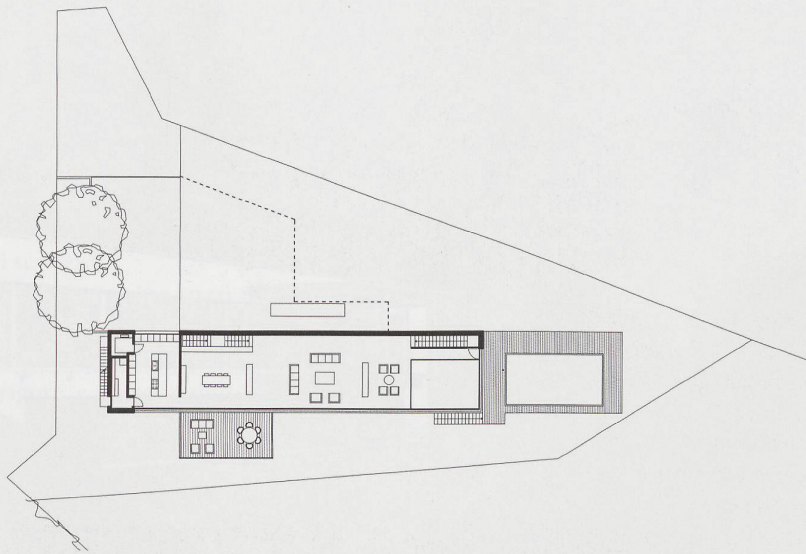
Antonio e Luca Antorini, Porza
Alfio Casanova, Lugano
progetto: 2004
realizzazione: 2006



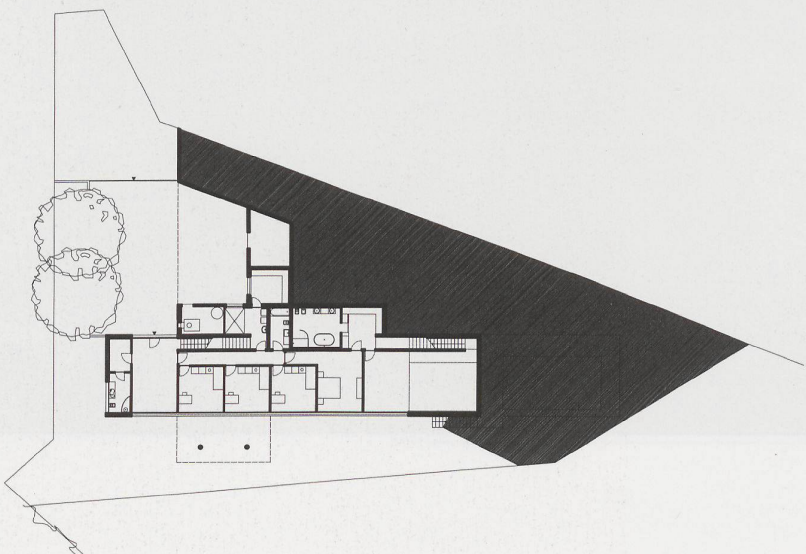




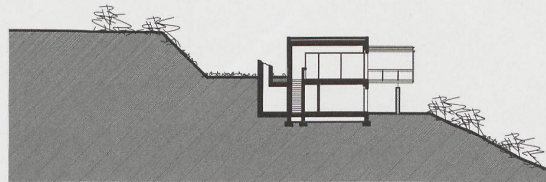
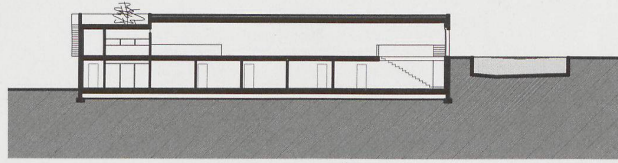
Pianta piano tetto



Pianta primo piano



Pianta piano terra



Sezioni





