

**Zeitschrift:** Archi : rivista svizzera di architettura, ingegneria e urbanistica = Swiss review of architecture, engineering and urban planning

**Herausgeber:** Società Svizzera Ingegneri e Architetti

**Band:** - (2007)

**Heft:** 1

**Artikel:** Casa Orlandi a Sementina

**Autor:** [s.n.]

**DOI:** <https://doi.org/10.5169/seals-133691>

### **Nutzungsbedingungen**

Die ETH-Bibliothek ist die Anbieterin der digitalisierten Zeitschriften auf E-Periodica. Sie besitzt keine Urheberrechte an den Zeitschriften und ist nicht verantwortlich für deren Inhalte. Die Rechte liegen in der Regel bei den Herausgebern beziehungsweise den externen Rechteinhabern. Das Veröffentlichen von Bildern in Print- und Online-Publikationen sowie auf Social Media-Kanälen oder Webseiten ist nur mit vorheriger Genehmigung der Rechteinhaber erlaubt. [Mehr erfahren](#)

### **Conditions d'utilisation**

L'ETH Library est le fournisseur des revues numérisées. Elle ne détient aucun droit d'auteur sur les revues et n'est pas responsable de leur contenu. En règle générale, les droits sont détenus par les éditeurs ou les détenteurs de droits externes. La reproduction d'images dans des publications imprimées ou en ligne ainsi que sur des canaux de médias sociaux ou des sites web n'est autorisée qu'avec l'accord préalable des détenteurs des droits. [En savoir plus](#)

### **Terms of use**

The ETH Library is the provider of the digitised journals. It does not own any copyrights to the journals and is not responsible for their content. The rights usually lie with the publishers or the external rights holders. Publishing images in print and online publications, as well as on social media channels or websites, is only permitted with the prior consent of the rights holders. [Find out more](#)

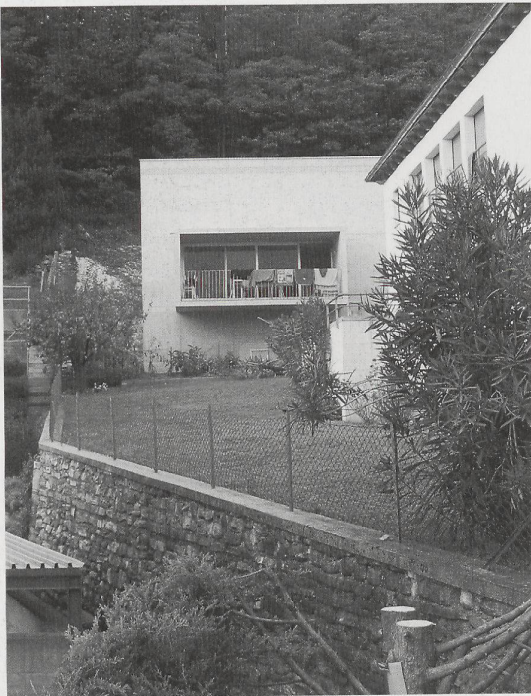
**Download PDF:** 26.04.2026

**ETH-Bibliothek Zürich, E-Periodica, <https://www.e-periodica.ch>**

# Casa Orlandi a Sementina

Roberto Briccola

Il soggiorno della piccola casa unifamiliare si orienta, attraverso la cornice del portico-terrazzo, sull'unico scorcio lasciato libero dal frastuono della periferia di sempre, le camere sulla quiete del bosco.



Enrico Sassi

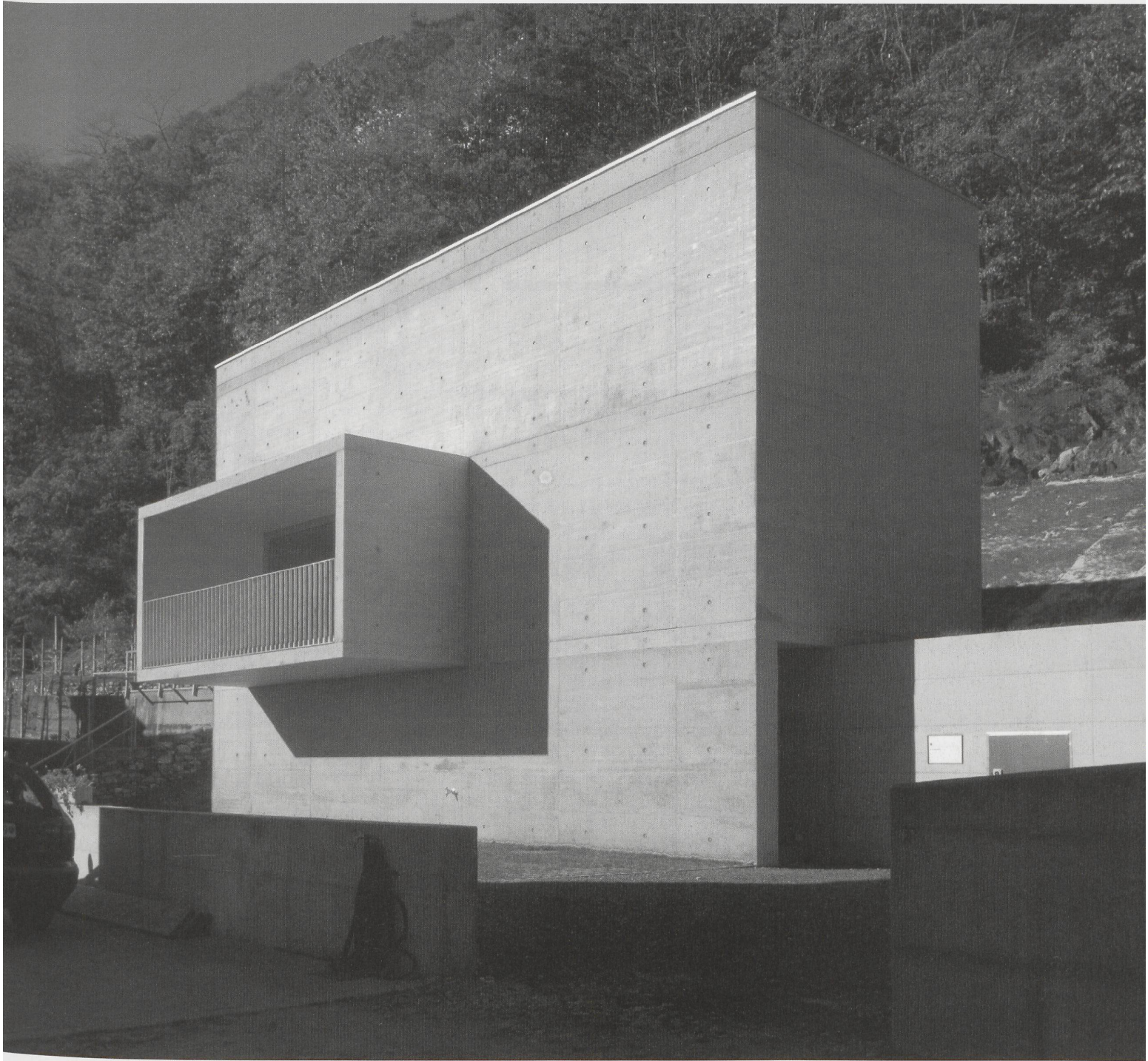
---

## Casa Orlandi, Sementina

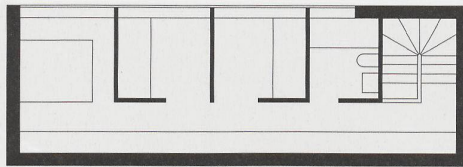
Committente	famiglia Orlandi
Architetto	Roberto Briccola, Giubiasco
Date	progetto: 2005 realizzazione: 2006

---

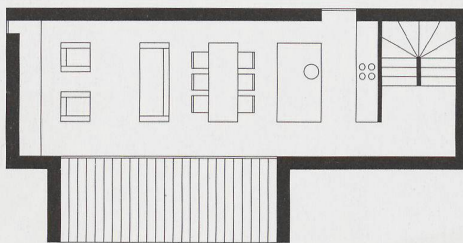




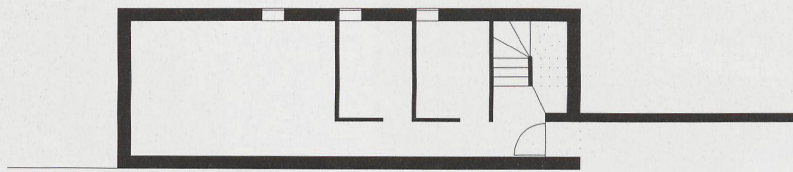
Fabrizio Biaggi



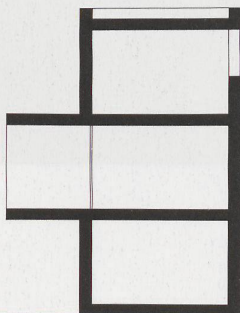
Pianta secondo piano



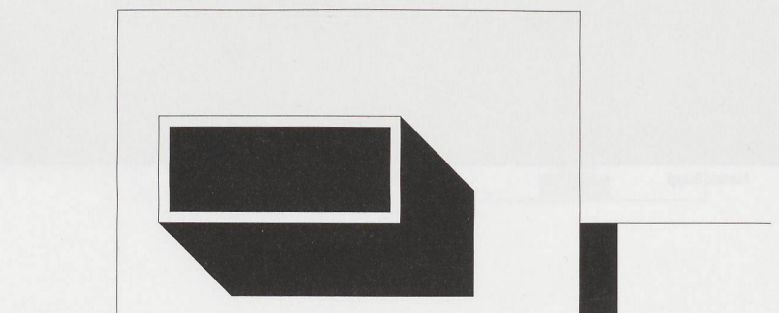
Pianta primo piano



Pianta piano terra



Sezione



Fronte

